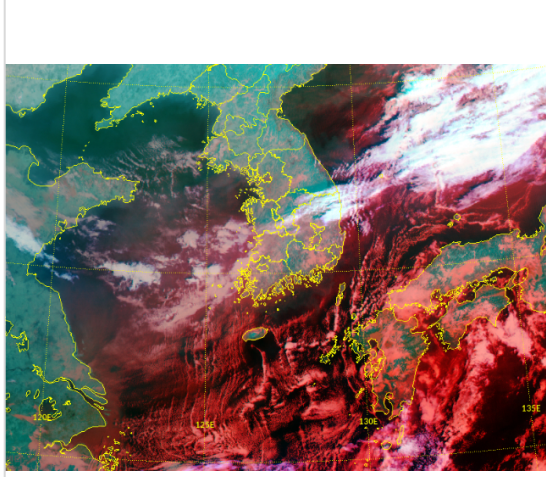


* 본 정보는 항공교통흐름관리를 위한 기상정보로, 공항예보(TAF)와 다를 수 있으니, 다른 용도로 활용하실 수 없습니다.

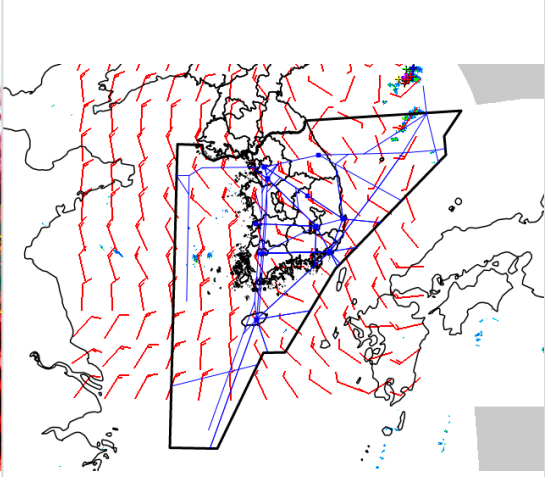
설명자료	항공교통 기상정보
------	-----------

■ 국내 실황/예보 [11.12.(화) ~ 11.13.(수)]

위성영상 11.12. 08:00KST



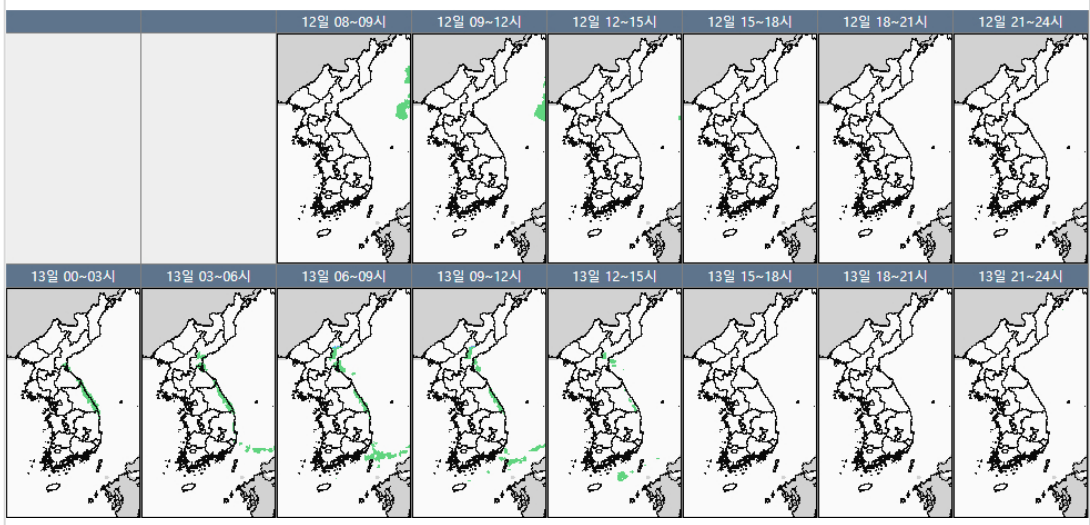
레이더영상 11.12. 08:00KST



■ 국내 주요공항 실황-예보

○ 오늘(12일)은 고기압 영향으로 전국 공항 대체로 맑겠고, 내일(13일)은 고기압 가장자리에 들어 구름많겠음
 - 제주공항: 내일 13시~15시 다소 강한 바람(15G25KT)

국내 강수 구역 및 형태 : 주의 비 비/눈 눈 소나기



▶ 주요 공항 기상경보(08시 현재)

광주공항 저시정경보 (11.12 02:25 ~ 11.12 09:30)
 사천공항 저시정경보 (11.12 06:30 ~ 11.12 10:00)
 사천공항 운고경보 (11.12 06:30 ~ 11.12 10:00)

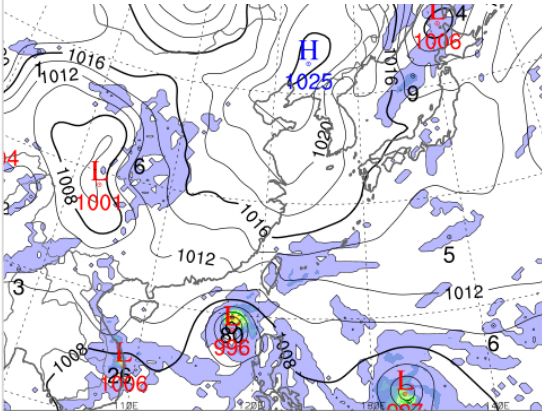
■ 국내 공역(항공로) 위험기상

○ 오늘 밤까지 서해, 동해섹터(FL170~250)에 보통난류 예상

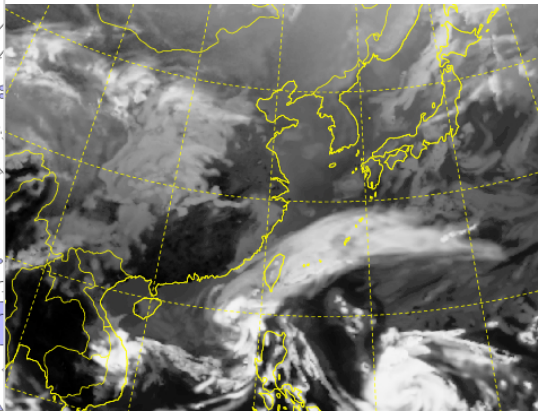
* 본 정보는 항공교통흐름관리를 위한 기상정보로, 공항예보(TAF)와 다를 수 있으니, 다른 용도로 활용하실 수 없습니다.

■ 국외 실황/예보 [11.12.(화) ~ 11.13.(수)]

예상 일기도 11.12. 15:00KST



예상 구름 영상 11.12. 15:00KST



■ 국외 주요·공항·공역·항공로 실황·예보

【베이징-상하이-광저우-홍콩FIR】

- 베이징공항: 내일 07시~15시 비
- 홍콩공항: 오늘 12시~15시 다소 강한 바람(15G25KT), 소나기

【후쿠오카FIR】 특이사항 없음

【타이베이FIR】

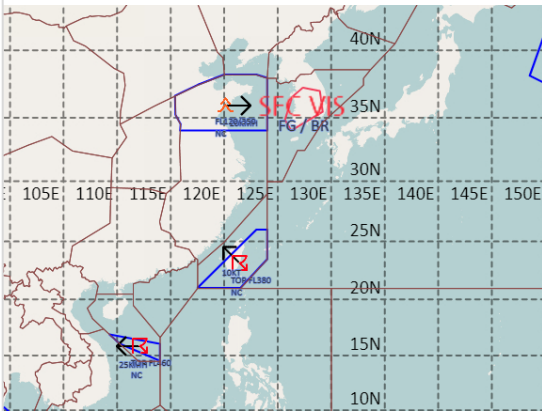
- 타오위안공항: 오늘 12시~18시 강풍(25KT35KT)

【마닐라FIR】 특이사항 없음

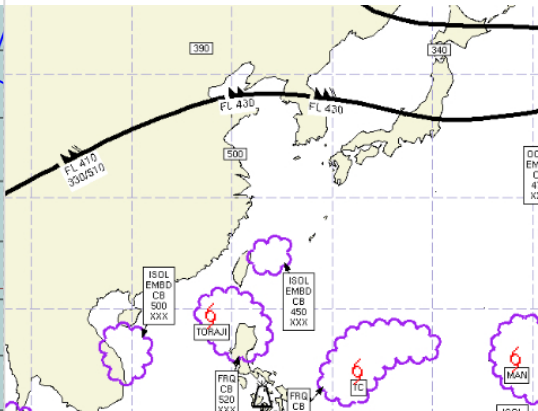
【싼야, 하노이, 호치민FIR】

- 호치민공항: 오늘 17시~21시 CB/TS 동반한 소나기

공역경보(SIGMET) 11.12. 08:00KST



공역예보(SIGWX) 11.12. 15:00KST



■ 국외 공역(항공로) 위험기상

[공역경보(SIGMET) 현황]

- TS: 타이페이FIR(FL380 이하), 싘냐FIR(FL460)
- 난류: 상하이FIR(FL120~350)
- TC: 홍콩FIR(제22호 태풍 '인상'), 마닐라FIR(제23호 태풍 '도라지'), 오클랜드 오셔닉FIR(제24호 태풍 '마니')

[공역예보(SIGWX)]

- JET: 베이징FIR~평양FIR~후쿠오카FIR(FL430, 130KT)
- CB: 마닐라FIR~홍콩FIR~타이베이FIR(FL520 이하), 싘냐FIR~호치민FIR(FL500 이하), 타이페이FIR~후쿠오카FIR(FL450 이하)
- TC: 홍콩FIR(제23호 태풍 '도라지'), 오클랜드 오셔닉FIR(제24호 태풍 '마니'), 오클랜드 오셔닉FIR(제25호 태풍 '우사기')