



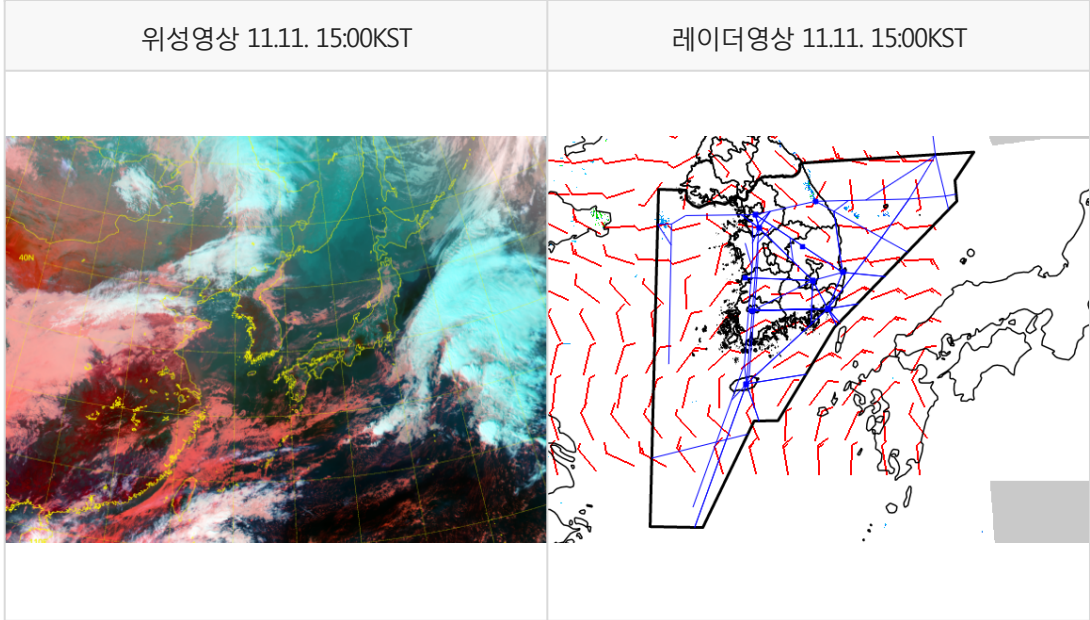




\* 본 정보는 항공교통흐름관리를 위한 기상정보로, 공항예보(TAF)와 다를 수 있으니, 다른 용도로 활용하실 수 없습니다.

설명자료	항공교통 기상정보
------	-----------

■ 국내 상황/예보 [11.11.(월) ~ 11.12.(화)]



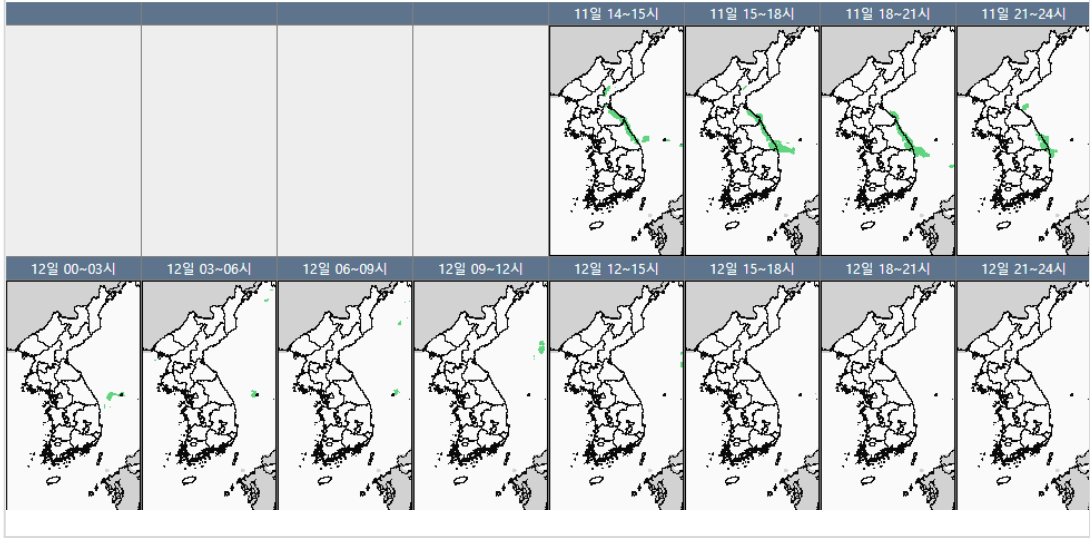
■ 국내 주요공항 상황-예보

- 오늘(11일)과 내일(12일)은 고기압의 영향을 받다가 차차 그 가장자리에 들어 전국 공항 대체로 맑거나 가끔 구름많겠음.
- 김포공항: 내일 06시~08시까지 안개(시정 800m)

▶ 주요 공항 기상경보(15시 현재)

- 없음

국내 강수 구역 및 형태 :      주의    비    비/눈    눈    소나기



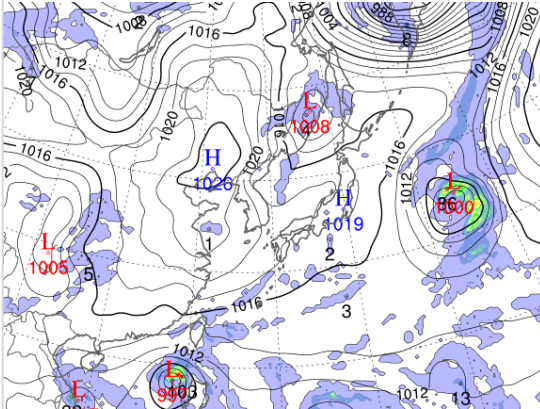
■ 국내 공역(항공로) 위험기상

- 내일 새벽까지 인천, 동해색터로 보통난류, 보통착빙 예상.

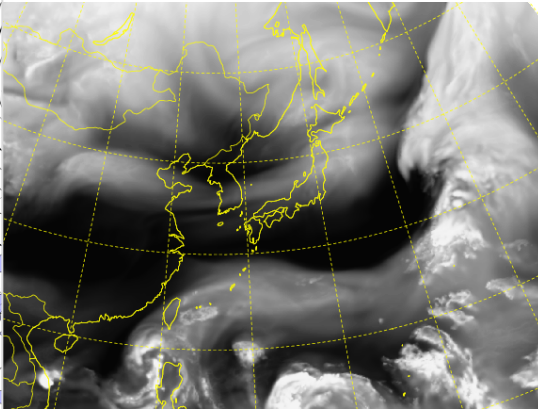
\* 본 정보는 항공교통흐름관리를 위한 기상정보로, 공항예보(TAF)와 다를 수 있으니, 다른 용도로 활용하실 수 없습니다.

■ 국외 실황/예보 [11.11.(월) ~ 11.12.(화)]

예상 일기도 11.12. 09:00KST



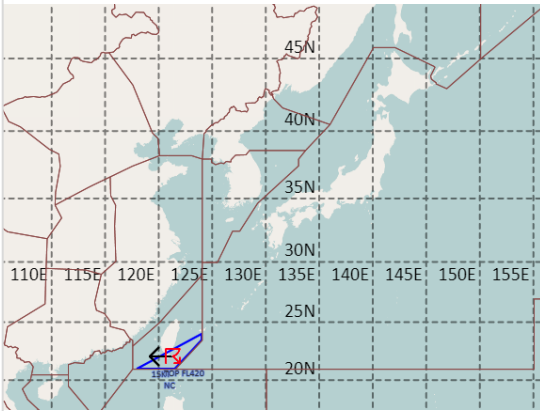
예상 구름 영상 11.12. 09:00KST



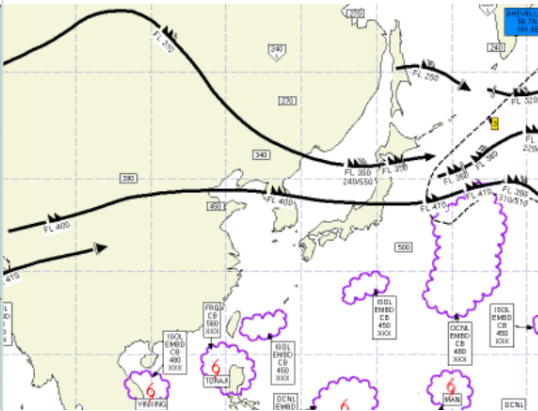
■ 국외 주요-공항-공역-항공로 실황-예보

- 【베이징-상하이-광저우-홍콩FIR】 특이사항 없음
- 【후쿠오카FIR】 특이사항 없음
- 【타이베이FIR】
  - 타오위안공항: 오늘 21시까지, 내일 13시~19시 다소 강한 바람(25KT)
- 【마닐라FIR】
  - 마닐라공항: 내일 01시까지 다소 강한 바람(15G27KT), 내일 17시~21시 소나기(CB)
- 【싼야, 하노이, 호치민FIR】
  - 호치민공항: 오늘 19시까지 CB/TS 동반한 소나기, 다소 강한 바람(15G25KT)

공역경보(SIGMET) 11.11. 15:00KST



공역예보(SIGWX) 11.12. 03:00KST



■ 국외 공역(항공로) 위험기상

- [공역경보(SIGMET) 현황]
  - TS: 타이페이FIR(FL420 이하)
  - TC: 홍콩FIR(제22호 태풍 '인싱'), 마닐라FIR(제23호 태풍 '도라지'), 오클랜드 오셔닉FIR(제24호 태풍 '마니')
- [공역예보(SIGWX)]
  - JET: 베이징FIR~평양FIR~인천FIR~후쿠오카FIR(FL400, 110KT), 선양FIR~평양FIR~후쿠오카FIR(FL350, 130KT)
  - 난류: 후쿠오카FIR(FL220~460)
  - CB: 후쿠오카FIR(FL480 이하), 마닐라FIR~홍콩FIR(FL560 이하), 싘냐FIR~호치민FIR(FL480 이하), 타이페이FIR~후쿠오카FIR(FL450 이하)
  - TC: 호치민FIR(제22호 태풍 '인싱'), 마닐라FIR(제23호 태풍 '도라지'), 오클랜드 오셔닉FIR(제24호 태풍 '마니'), 오클랜드오셔닉FIR(제25호 태풍 예상)