





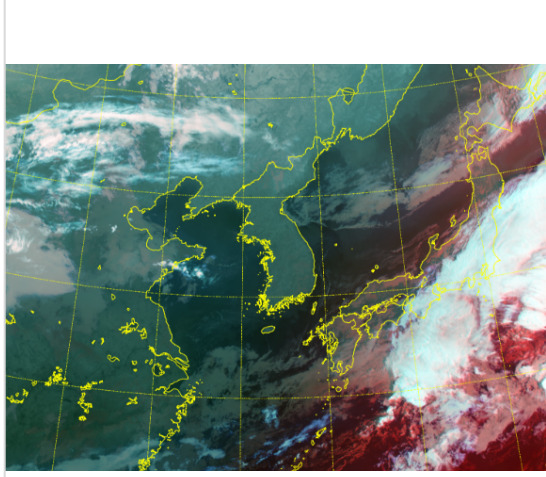


\* 본 정보는 항공교통흐름관리를 위한 기상정보로, 공항예보(TAF)와 다를 수 있으니, 다른 용도로 활용하실 수 없습니다.

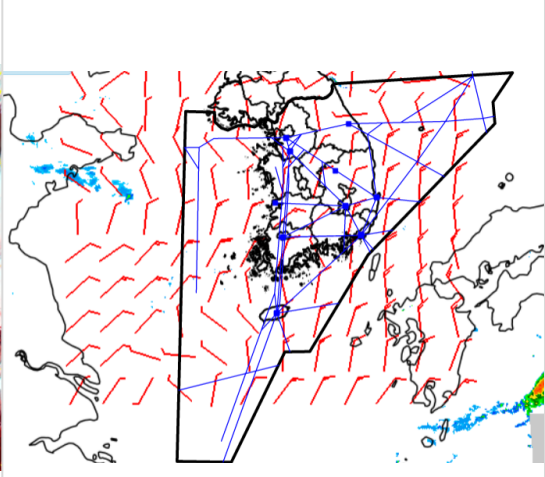
설명자료	항공교통 기상정보
------	-----------

■ 국내 실황/예보 [11.11.(월) ~ 11.12.(화)]

위성영상 11.11. 08:00KST



레이더영상 11.11. 08:00KST

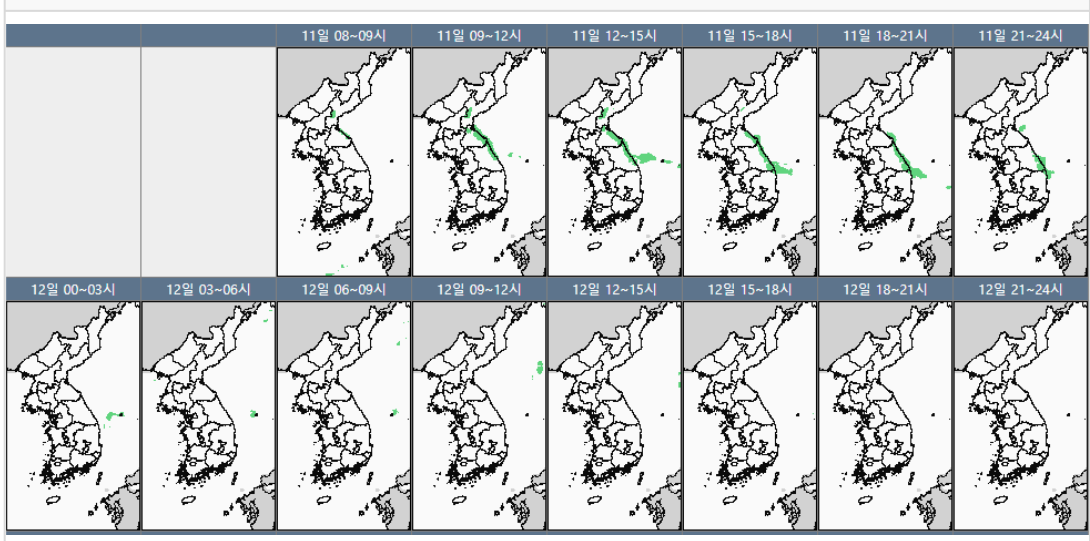


■ 국내 주요공항 실황-예보

- 오늘(11일)은 고기압의 영향을 받다가 차차 그 가장자리에 들어, 전국 공항 가끔 구름많겠으나 양양공항은 동풍 영향으로 맑다가 오전부터 흐리고 비가 오겠음. 내일(12일)은 고기압의 영향을 차차 받아, 전국 공항 대체로 맑거나 가끔 구름많겠음.
- 김포공항: 오늘 08시까지 안개(시정 800m)

국내 강수 구역 및 형태 :

주의 비 비/눈 눈 소나기



▶ 주요 공항 기상경보(08시 현재)

- 광주공항 저시정경보 (11.11 08:30 ~ 11.11 09:30)
- 사천공항 저시정경보 (11.11 01:00 ~ 11.11 09:00)
- 사천공항 운고경보 (11.11 01:00 ~ 11.11 09:00)
- 대구공항 저시정경보 (11.11 05:05 ~ 11.11 09:30)
- 대구공항 운고경보 (11.11 04:20 ~ 11.11 10:00)

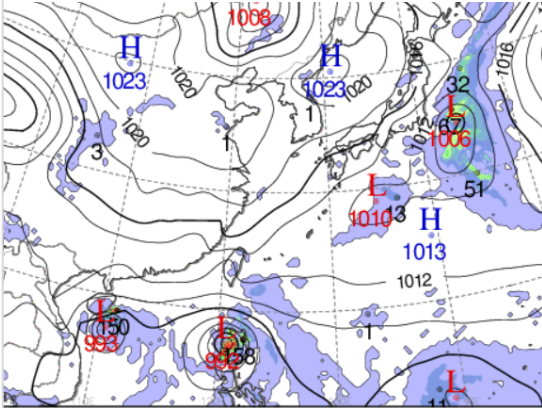
■ 국내 공역(항공로) 위험기상

- 오늘 오후부터 밤사이 군산(서부해상)섹터(FL180~210)에 보통난류 예상

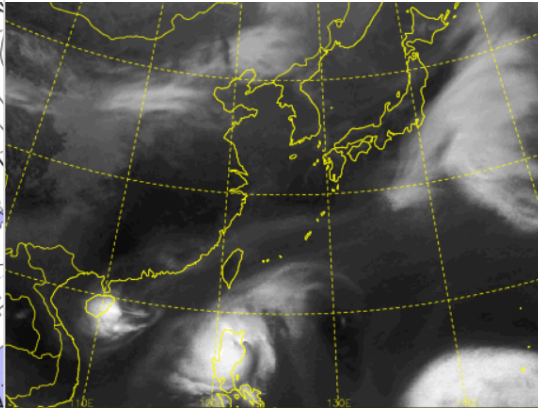
\* 본 정보는 항공교통흐름관리를 위한 기상정보로, 공항예보(TAF)와 다를 수 있으니, 다른 용도로 활용하실 수 없습니다.

■ 국외 실황/예보 [11.11.(월) ~ 11.12.(화)]

예상 일기도 11.11. 15:00KST



예상 구름 영상 11.11. 15:00KST



■ 국외 주요·공항·공역·항공로 실황·예보

【베이징·상하이·광저우·홍콩FIR】 특이사항 없음

【후쿠오카FIR】

- 나리타공항: 오늘 08시까지 소나기 구름고도(200ft)

【타이베이FIR】

- 타오위안공항: 오늘 11시~17시 다소 강한 바람(20G30KT)

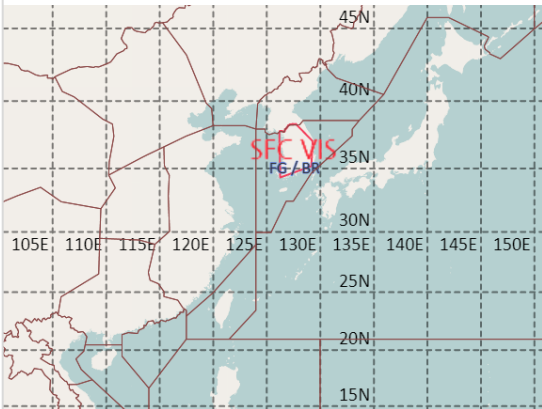
【마닐라FIR】

- 마닐라공항: 오늘 12시~18시까지 CB영향, 18시~24시 소나기(CB)

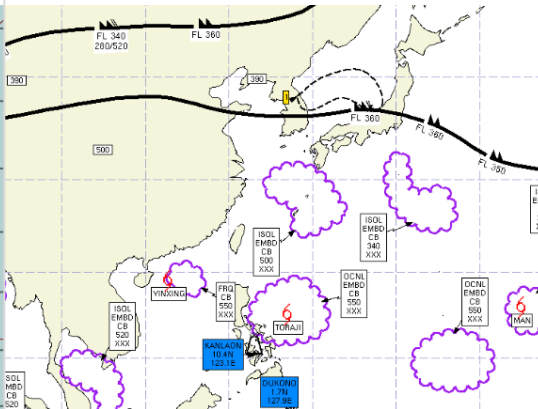
【싼야, 하노이, 호치민FIR】

- 호치민공항: 오늘 17시~21시 CB/TS 동반한 소나기

공역경보(SIGMET) 11.11. 08:00KST



공역예보(SIGWX) 11.11. 15:00KST



■ 국외 공역(항공로) 위험기상

[공역경보(SIGMET) 현황]

- TC: 홍콩FIR(제22호 태풍 '인싱'), 마닐라FIR(제23호 태풍 '도라지'), 오클랜드 오셔닉FIR(제24호 태풍 '마니')

[공역예보(SIGWX)]

- JET: 베이징FIR~상하이FIR~인천FIR~후쿠오카FIR(FL360, 120KT)

- 난류: 인천FIR~후쿠오카FIR(FL270~380)

- CB: 후쿠오카FIR(FL500 이하), 마닐라FIR(FL550 이하), 싘냐FIR~홍콩FIR(FL550 이하)

- TC: 홍콩FIR(제22호 태풍 '인싱'), 마닐라FIR(제23호 태풍 '도라지'), 오클랜드 오셔닉FIR(제24호 태풍 '마니')