





\* 본 정보는 항공교통흐름관리를 위한 기상정보로, 공항예보(TAF)와 다를 수 있으니, 다른 용도로 활용하실 수 없습니다.

국외 공항·공역·항공로 [11.10.(일) ~ 11.11.(월)]																																																		
구분	기상요소	11월 10일 일요일																								11월 11일 월요일																								
		01	02	03	04	05	06	07	08	09	10	11	12	13	14	15	16	17	18	19	20	21	22	23	24	01	02	03	04	05	06	07	08	09	10	11	12	13	14	15	16	17	18	19	20	21	22	23	24	
중국	베이징 ZBAA	시정																																																
	GUST																																																	
	강수																																																	
	TS																																																	
	칭따오 ZSQD	시정																																																
GUST																																																		
강수																																																		
TS																																																		
푸둥 ZSPD	시정																																																	
GUST																																																		
강수																																																		
TS																																																		
광저우 ZGGG	시정																																																	
GUST																																																		
강수																																																		
TS																																																		
홍콩 VHHH	시정																																																	
GUST																																																		
강수																																																		
TS																																																		
일본	나리타 RJAA	시정																																																
	GUST																																																	
강수																																																		
TS																																																		
간사이 RJBB	시정																																																	
GUST																																																		
강수																																																		
TS																																																		
타이베이	타오위안 RCTP	시정																																																
GUST																																																		
강수																																																		
TS																																																		
필리핀	마닐라 RPLL	시정																																																
GUST																																																		
강수																																																		
TS																																																		
베트남	하노이 VVNB	시정																																																
GUST																																																		
강수																																																		
TS																																																		

【베이징·상하이·광저우·홍콩FIR】 특이사항 없음  
 【후쿠오카FIR】  
 - 나리타공항: 내일 00시~09시까지 소나기

【타이베이FIR】  
 - 타오위안공항: 오늘 21시~내일 03시까지 바람 다소 강(18G28KT)  
 【마닐라FIR】  
 - 마닐라공항: 오늘 12시~18시까지 소나기(CB)  
 【싼야, 하노이, 호치민FIR】  
 - 호치민공항: 오늘 16시~20시 다소 강한 바람(15G25KT), CB/TS 동반한 소나기

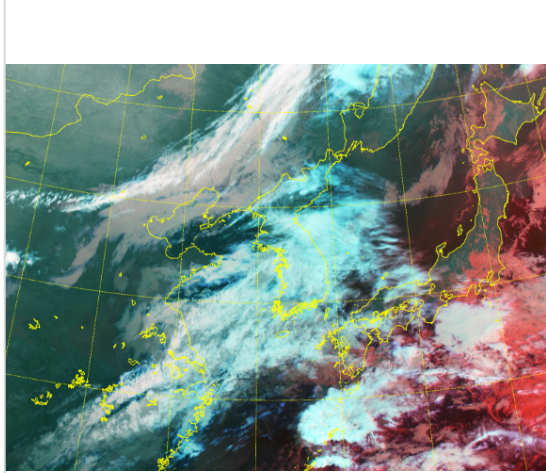
(국외) 시정: 1km ↓ 400m ↓ 200m ↓ GUST: 25KT ↑ 35KT ↑ 45KT ↑ 강수: 비 비/눈 눈 소나기 TS

\* 본 정보는 항공교통흐름관리를 위한 기상정보로, 공항예보(TAF)와 다를 수 있으니, 다른 용도로 활용하실 수 없습니다.

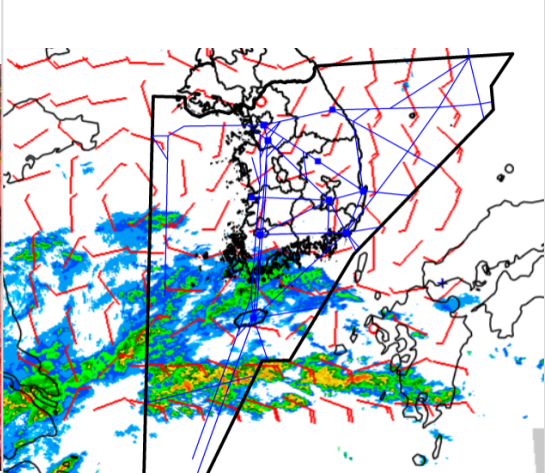
설명자료	항공교통 기상정보
------	-----------

■ 국내 현황/예보 [11.10.(일) ~ 11.11.(월)]

위성영상 11.10. 08:00KST



레이더영상 11.10. 08:00KST



■ 국내 주요공항 현황-예보

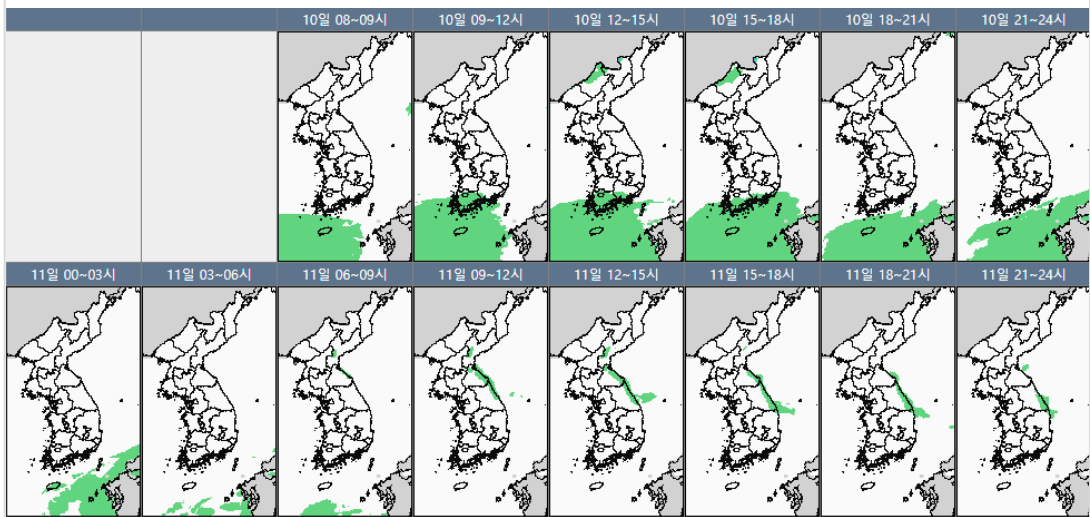
○ 오늘(10일)은 고기압의 가장자리에 들어 전국공항 가끔 구름많겠으나, 남부 및 제주공항은 기압골의 영향을 받아 흐리고 비가 내리겠음. 내일(11일)은 고기압의 영향을 받다가 차차 그 가장자리에 들어, 전국 공항 가끔 구름많겠으나 양양공항은 동풍 영향으로 맑다가 오전부터 흐리고 비가 오겠음.

- 제주공항: 오늘 12시~16시 급변풍, 오늘 23시까지 비(20~30mm), 12시~16시 구름고도(800ft)
- 김해공항: 오늘 12시~18시 비(1~3mm)

▶ 주요 공항 기상경보(08시 현재)

○ 없음

국내 강수 구역 및 형태 : 주의 비 비/눈 눈 소나기



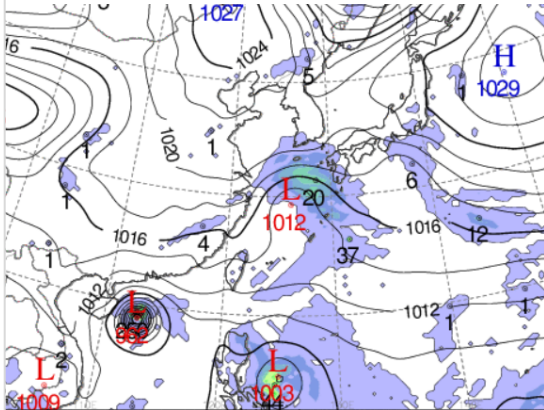
■ 국내 공역(항공로) 위험기상

- 오늘 밤까지 광주, 제주, 남해, 대구, 포항, 동해섹터(FL200~250)에 보통난류 예상
- 오늘 밤까지 제주, 남해섹터(FL120~190)에 보통착빙 예상
- 오늘 오전부터 저녁까지 제주섹터에 CB 예상

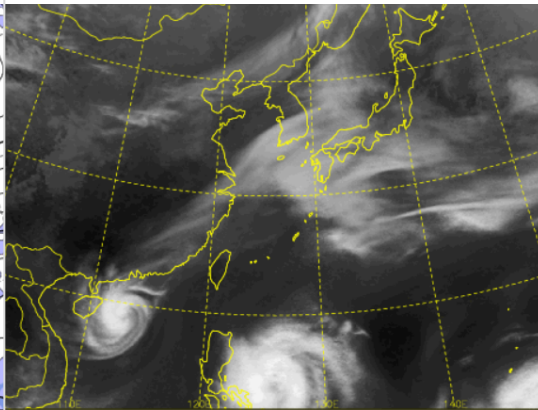
\* 본 정보는 항공교통흐름관리를 위한 기상정보로, 공항예보(TAF)와 다를 수 있으니, 다른 용도로 활용하실 수 없습니다.

■ 국외 상황/예보 [11.10.(일) ~ 11.11.(월)]

예상 일기도 11.10. 15:00KST



예상 구름 영상 11.10. 15:00KST



■ 국외 주요·공항·공역·항공로 상황·예보

【베이징·상하이·광저우·홍콩FIR】 특이사항 없음

【후쿠오카FIR】

- 나리타공항: 내일 00시~09시까지 소나기

【타이베이FIR】

- 타오위안공항: 오늘 21시~내일 03시까지 바람 다소 강(18G28KT)

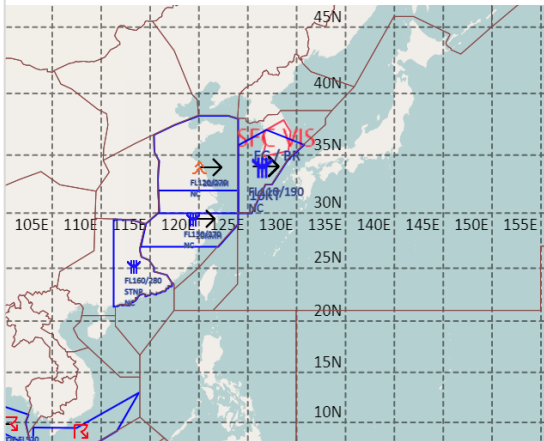
【마닐라FIR】

- 마닐라공항: 오늘 12시~18시까지 소나기(CB)

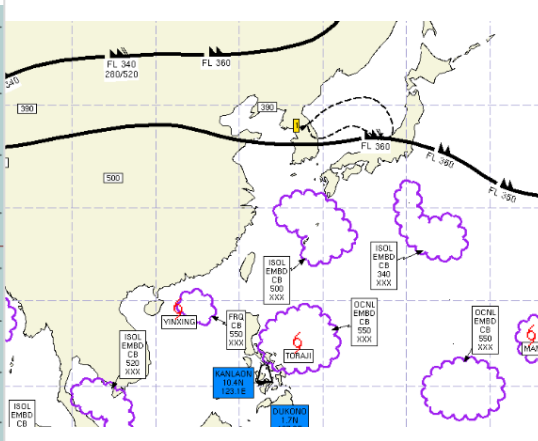
【싼야, 하노이, 호치민FIR】

- 호치민공항: 오늘 16시~20시 다소 강한 바람(15G25KT), CB/TS 동반한 소나기

공역경보(SIGMET) 11.10. 08:00KST



공역예보(SIGWX) 11.10. 15:00KST



■ 국외 공역(항공로) 위험기상

[공역경보(SIGMET) 현황]

- TS: 호치민FIR(FL520 이하)

- 착빙: 인천FIR(FL110~190), 상하이FIR(FL130~270), 광저우FIR(FL160~280)

- 난류: 상하이FIR(FL120~270)

- TC: 홍콩FIR(제22호 태풍 '인싱'), 마닐라FIR(제23호 태풍 '미나리'), 오클랜드 오서닉FIR(제24호 태풍 '마니')

[공역예보(SIGWX)]

- JET: 베이징FIR~상하이FIR~인천FIR~후쿠오카FIR(FL360, 120KT)

- 난류: 인천FIR~평양FIR~후쿠오카FIR(FL270~380)

- CB: 인천FIR(제주남부섹터)~후쿠오카FIR(FL500 이하), 후쿠오카FIR(FL340 이하), 마닐라FIR(FL550 이하), 홍콩FIR(FL550 이하)

- TC: 홍콩FIR(제22호 태풍 '인싱'), 마닐라FIR(제23호 태풍 '미나리'), 오클랜드 오서닉FIR(제24호 태풍 '마니')