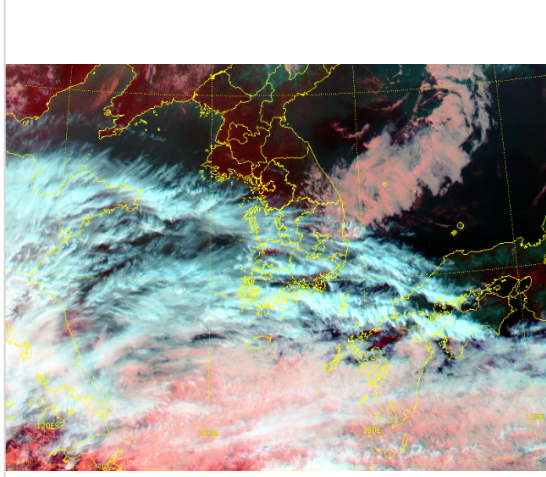


* 본 정보는 항공교통흐름관리를 위한 기상정보로, 공항예보(TAF)와 다를 수 있으니, 다른 용도로 활용하실 수 없습니다.

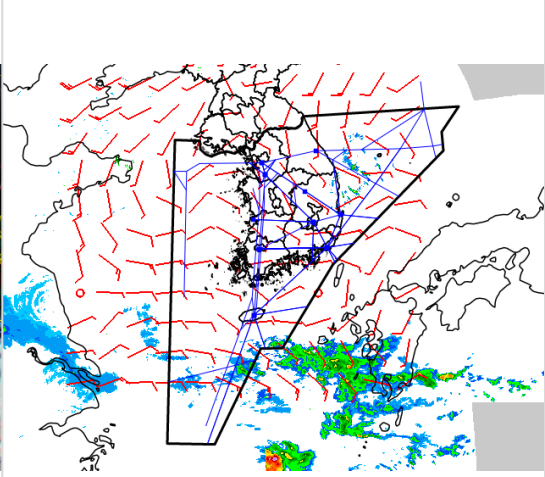
설명자료	항공교통 기상정보
------	-----------

■ 국내 현황/예보 [11.09.(토) ~ 11.10.(일)]

위성영상 11.09. 15:00KST



레이더영상 11.09. 15:00KST



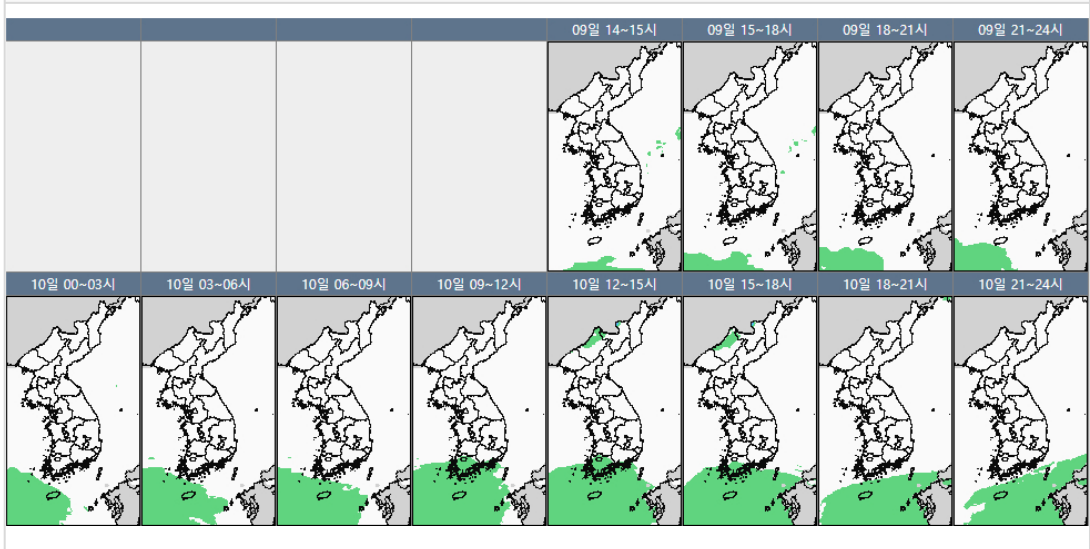
■ 국내 주요공항 현황-예보

- 오늘(9일)은 고기압 영향으로 전국 공항 대체로 맑겠으나, 제주공항은 흐리겠음. 내일(10일)은 고기압의 가장자리에 들어 전국공항 가끔 구름많겠으나, 남부 및 제주공항은 기압골의 영향을 받아 흐리고 비가 내리겠음
- 제주공항: 오늘 15시~18시 다소 강한 바람(15G25KT), 내일 03시~24시 비(20~30mm)
- 김해공항: 내일 12시~18시 비(1~3mm)

▶ 주요 공항 기상경보(15시 현재)

- 없음

국내 강수 구역 및 형태 : 주의 비 비/눈 눈 소나기



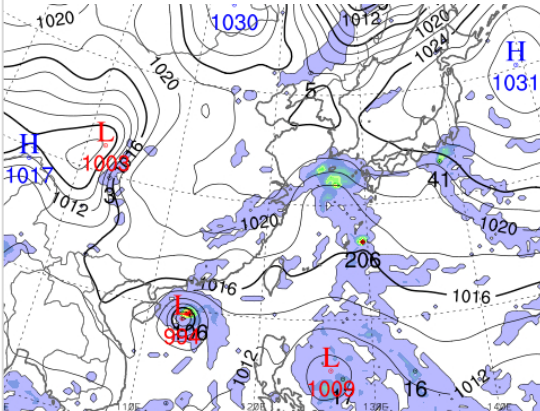
■ 국내 공역(항공로) 위험기상

- 내일 새벽까지 서해, 군산, 광주, 제주, 남해섹터(FL100~240)에 보통난류 예상
- 내일 새벽까지 군산, 광주, 제주, 남해섹터(FL110~210)에 보통착빙 예상
- 내일 아침부터 저녁까지 제주섹터에 CB/TS 예상

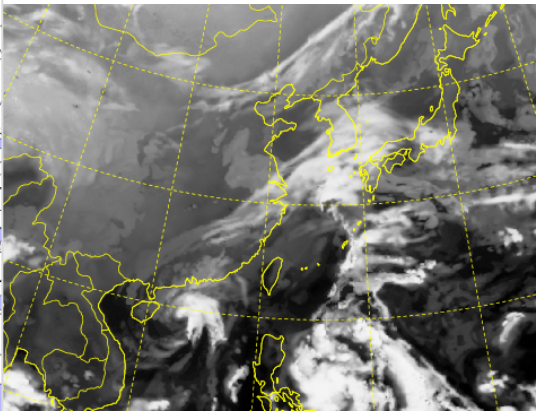
* 본 정보는 항공교통흐름관리를 위한 기상정보로, 공항예보(TAF)와 다를 수 있으니, 다른 용도로 활용하실 수 없습니다.

■ 국외 실황/예보 [11.09.(토) ~ 11.10.(일)]

예상 일기도 11.10. 09:00KST



예상 구름 영상 11.10. 09:00KST



■ 국외 주요·공항·공역·항공로 실황·예보

【베이징-상하이-광저우-홍콩FIR】

- 홍콩공항: 오늘 23시~내일 11시 강풍(20G30KT), 소나기

【후쿠오카FIR】 특이 기상 없음

【타이베이FIR】

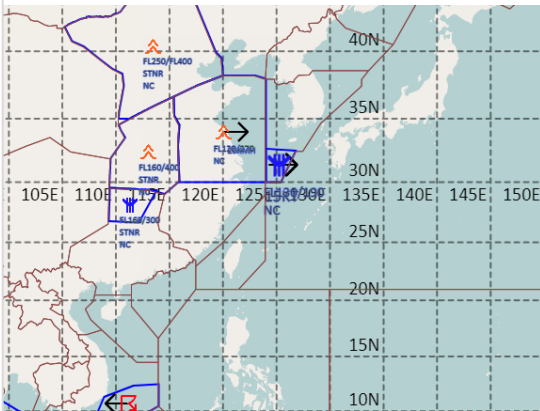
- 타오위안공항: 오늘 15시~21시, 내일 07시~11시 비

【마닐라FIR】 특이 기상 없음

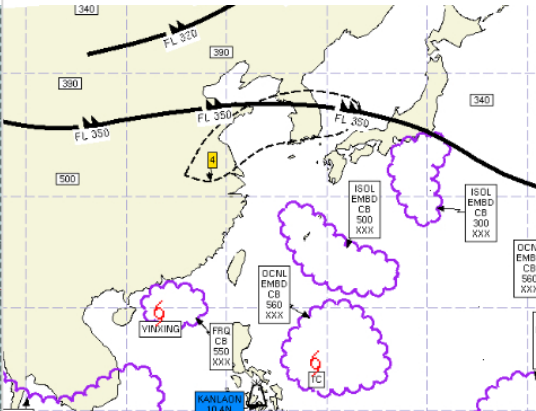
【싼야, 하노이, 호치민FIR】

- 호치민공항: 오늘 17시~21시 CB/TS 동반한 소나기

공역경보(SIGMET) 11.09. 15:00KST



공역예보(SIGWX) 11.10. 03:00KST



■ 국외 공역(항공로) 위험기상

[공역경보(SIGMET) 현황]

- TS: 호치민FIR(FL500 이하)
- 착빙: 인천FIR(FL130~190), 광저우FIR(FL160~300)
- 난류: 베이징FIR(FL250~400), 상하이FIR(FL120~270), 우한FIR(FL160~400)
- TC: 홍콩FIR(제22호 태풍 '인싱')

[공역예보(SIGWX)]

- JET: 베이징FIR~상하이FIR~인천FIR~후쿠오카FIR(FL350, 120KT)
- 난류: 상하이FIR~인천FIR~평양FIR~후쿠오카FIR(FL260~350)
- CB: 후쿠오카FIR(FL500 이하), 호치민FIR~마닐라FIR(FL540 이하), 마닐라FIR(FL560 이하)
- TC: 홍콩FIR(제22호 태풍 '인싱')