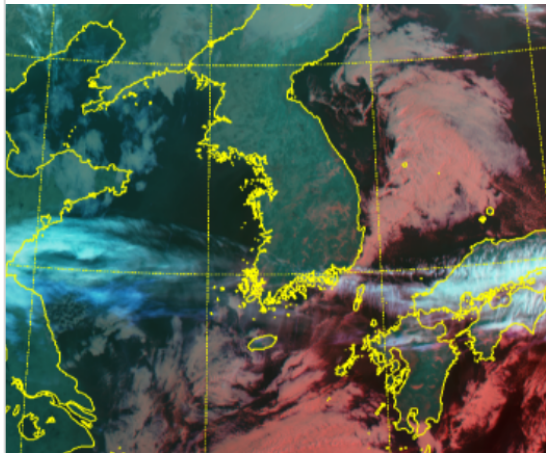


* 본 정보는 항공교통흐름관리를 위한 기상정보로, 공항예보(TAF)와 다를 수 있으니, 다른 용도로 활용하실 수 없습니다.

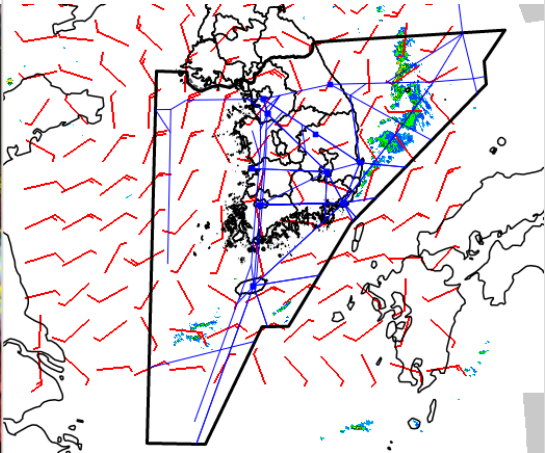
설명자료	항공교통 기상정보
------	-----------

■ 국내 실황/예보 [11.08.(금) ~ 11.09.(토)]

위성영상 11.08. 08:00KST



레이더영상 11.08. 08:00KST



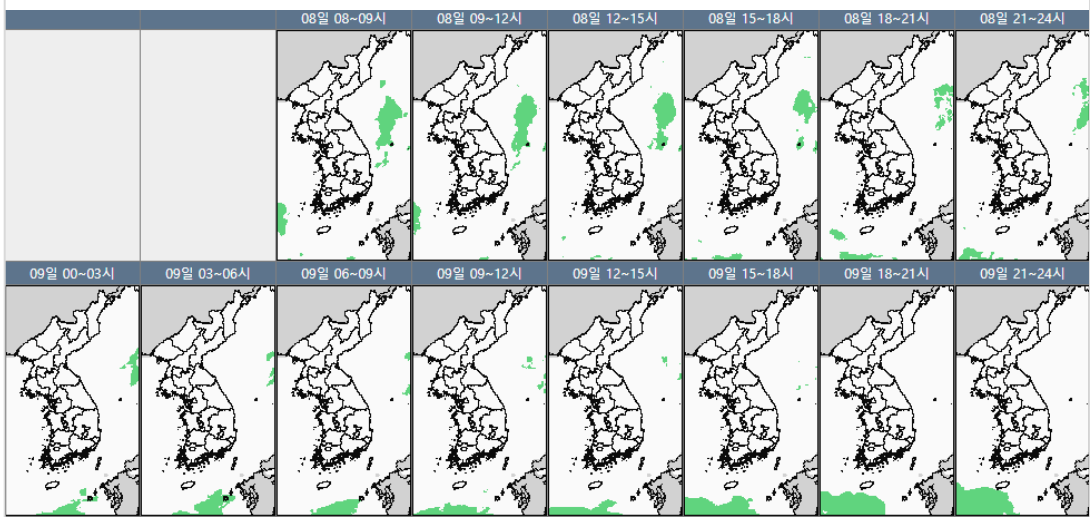
■ 국내 주요공항 실황-예보

○ 오늘(8일)은 서해상에서 동쪽으로 이동하는 고기압의 영향을 받아 중부지방공항은 대체로 맑겠으나, 남부 및 제주공항은 구름많겠음. 내일(9일)은 동해상에서 동쪽으로 이동하는 고기압의 영향을 받아 전국 공항 대체로 맑겠으나, 제주공항은 대체로 흐리겠음.
 - 제주공항: 오늘 12시~17시, 내일 10시~17시 다소 강한 바람(15G25KT)

▶ 주요 공항 기상경보(08시 현재)

○ 없음

국내 강수 구역 및 형태 : 주의 비 비/눈 눈 소나기



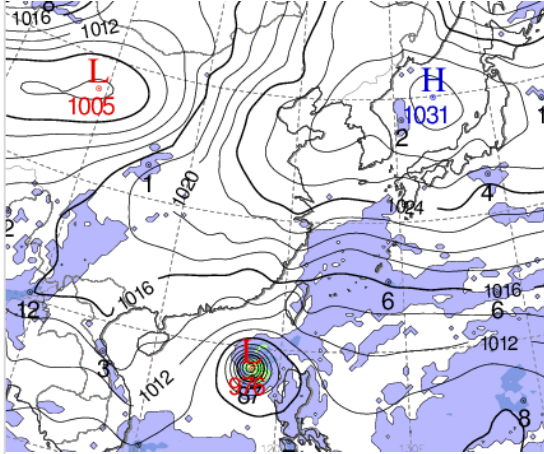
■ 국내 공역(항공로) 위험기상

○ 오늘 밤까지 제주북부섹터에 보통난류(FL190~210) 예상

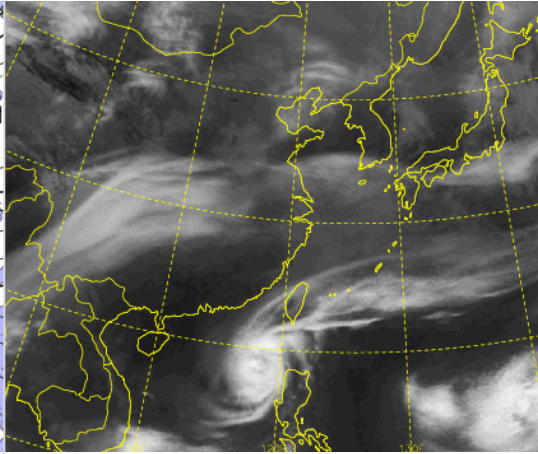
* 본 정보는 항공교통흐름관리를 위한 기상정보, 공항예보(TAF)와 다를 수 있으니, 다른 용도로 활용하실 수 없습니다.

■ 국외 상황/예보 [11.08.(금) ~ 11.09.(토)]

예상 일기도 11.08. 15:00KST



예상 구름 영상 11.08. 15:00KST



■ 국외 주요·공항·공역·항공로 상황·예보

【베이징·상하이·광저우·홍콩FIR】 특이기상 없음

【후쿠오카FIR】 특이기상 없음

【타이베이FIR】

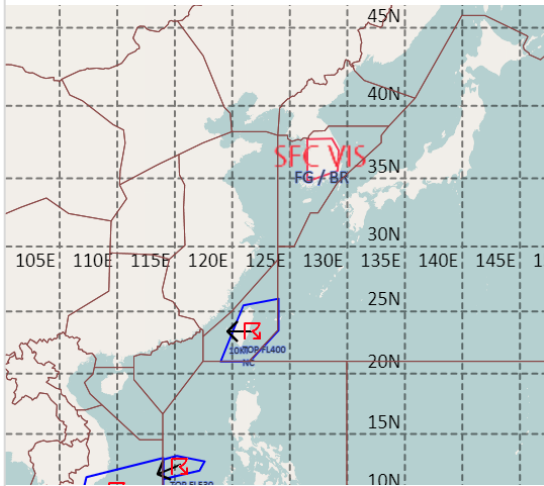
- 타이베이공항: 오늘 11시~17시 강풍(22G32KT), 오늘 21시~내일 02시 비

【마닐라FIR】 특이기상 없음

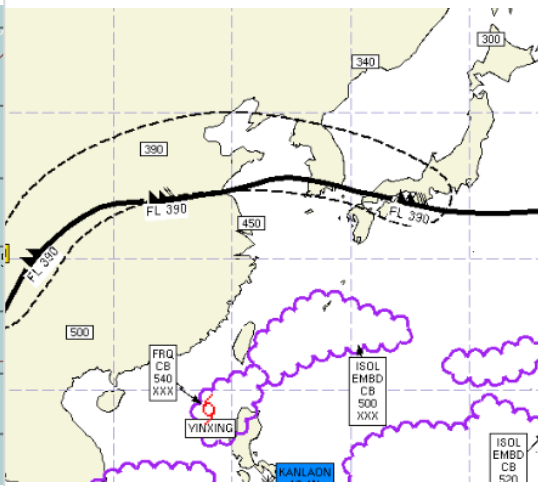
【싼야, 하노이, 호치민FIR】

- 호치민공항: 오늘 15시~21시 다소 강한 바람(15G25KT), CB/TS 동반한 소나기

공역경보(SIGMET) 11.08. 08:00KST



공역예보(SIGWX) 11.08. 15:00KST



■ 국외 공역(항공로) 위험기상

[공역경보(SIGMET) 현황]

- TS: 타이베이FIR(FL400 이하), 호치민FIR(FL520 이하), 마닐라FIR(FL530 이하)

- TC: 마닐라FIR(제22호 태풍 '인싱')

[공역예보(SIGWX)]

- JET: 우한FIR~상하이FIR~인천FIR~후쿠오카FIR(FL390, 140KT)

- 난류: 우한FIR~베이징FIR~상하이FIR~인천FIR~평양FIR~후쿠오카FIR(FL240~410)

- CB: 호치민FIR~마닐라FIR(FL500 이하), 마닐라FIR(FL540 이하), 타이베이FIR~후쿠오카FIR(FL500 이하)

- TC: 마닐라FIR(제22호 태풍 '인싱')