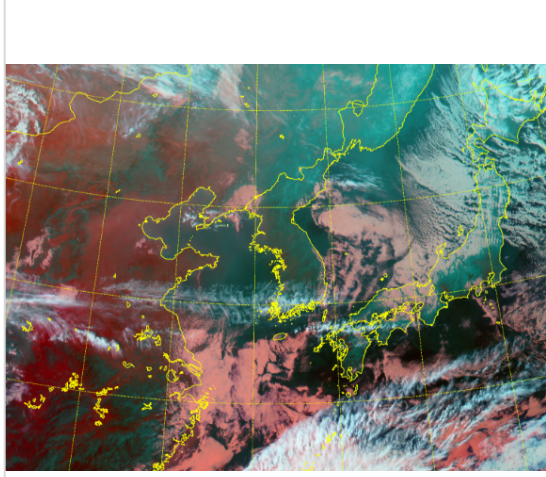


* 본 정보는 항공교통흐름관리를 위한 기상정보로, 공항예보(TAF)와 다를 수 있으니, 다른 용도로 활용하실 수 없습니다.

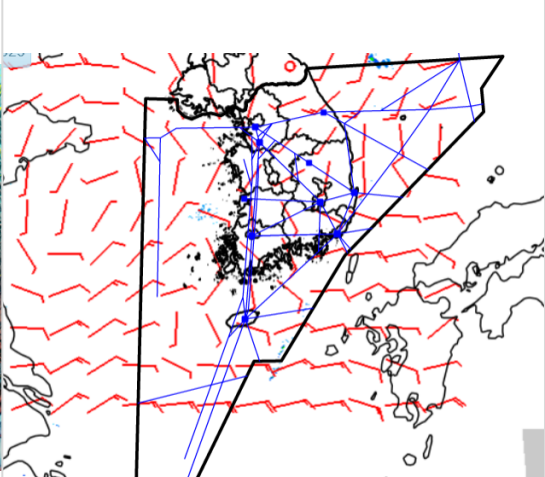
설명자료	항공교통 기상정보
------	-----------

■ 국내 상황/예보 [11.07.(목) ~ 11.08.(금)]

위성영상 11.07. 15:00KST



레이더영상 11.07. 15:00KST

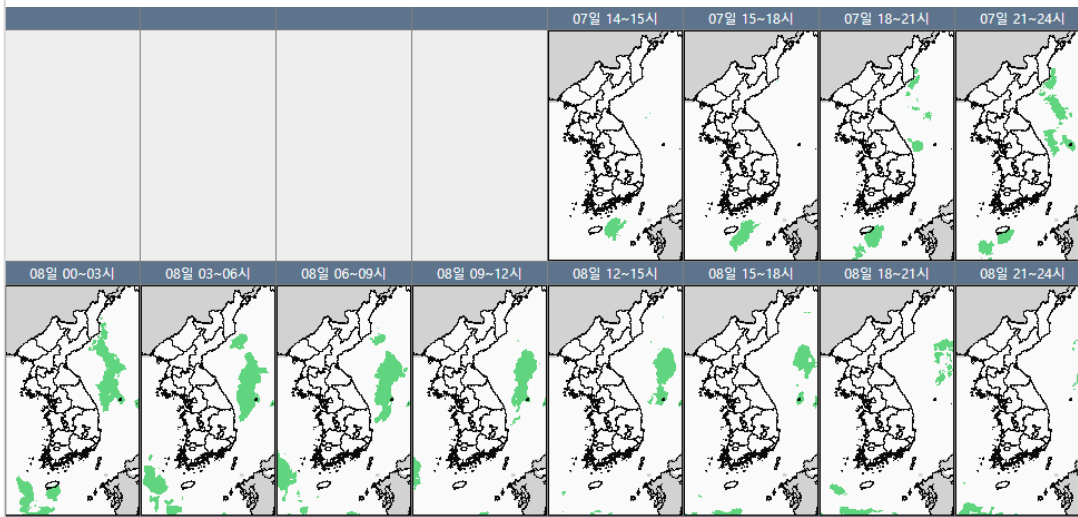


■ 국내 주요공항 상황-예보

○ 오늘(7일)은 고기압의 영향을 받아 대체로 맑거나 가끔 구름 많겠으나, 제주공항은 밤부터 약한 기압골의 영향을 받아 오후부터 구름 많아지겠음. 내일(8일)은 고기압의 영향을 받아 전국공항이 대체로 맑거나 가끔 구름 많겠음.
 - 제주공항: 내일 11시~18시 다소 강한 바람(15G25KT)

▶ 주요 공항 기상경보(15시 현재)
 ○ 없음

국내 강수 구역 및 형태 : 주의 비 비/눈 눈 소나기



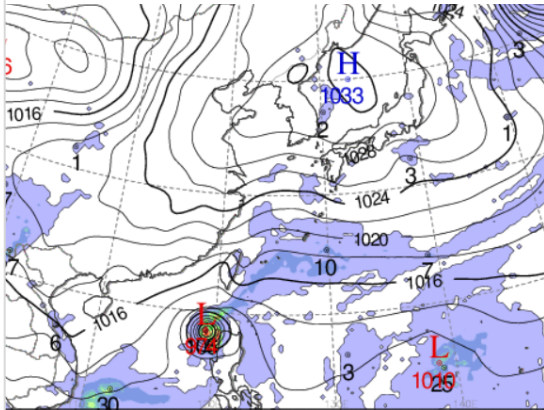
■ 국내 공역(항공로) 위험기상

○ 특이사항 없음

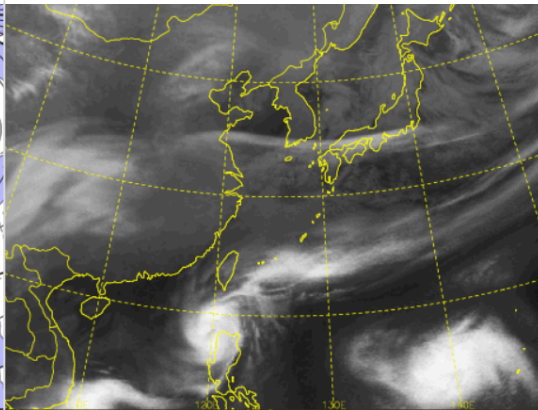
* 본 정보는 항공교통흐름관리를 위한 기상정보로, 공항예보(TAF)와 다를 수 있으니, 다른 용도로 활용하실 수 없습니다.

■ 국외 실황/예보 [11.07.(목) ~ 11.08.(금)]

예상 일기도 11.08. 09:00KST



예상 구름 영상 11.08. 09:00KST



■ 국외 주요·공항·공역·항공로 실황·예보

【베이징·상하이·광저우·홍콩FIR】 특이 기상 없음

【후쿠오카FIR】 특이 기상 없음

【타이베이FIR】

- 타오위안공항: 내일 03시까지 강풍(최대 20G30KT), 내일 03시~09시, 15시~21시 비

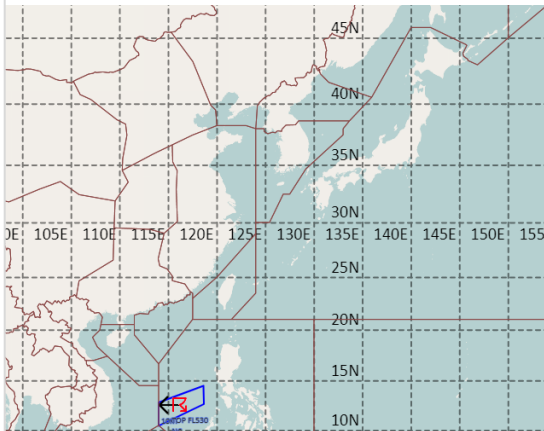
【마닐라FIR】

- 마닐라공항: 오늘 21시까지, 내일 17시~21시까지 소나기(CB)

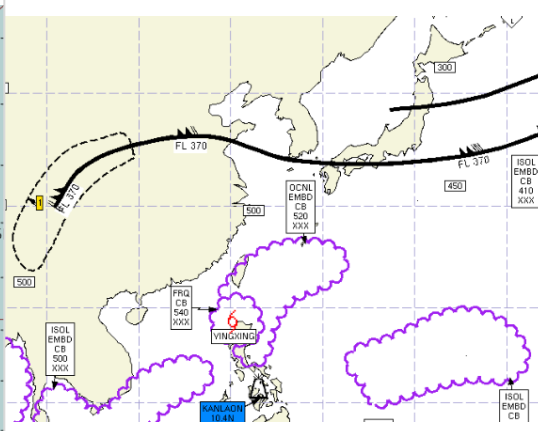
【싼야, 하노이, 호치민FIR】

- 호치민공항: 오늘 18시~22시 다소 강한 바람(15G25KT), CB/TS 동반한 소나기

공역경보(SIGMET) 11.07. 15:00KST



공역예보(SIGWX) 11.08. 03:00KST



■ 국외 공역(항공로) 위험기상

[공역경보(SIGMET) 현황]

- TS: 마닐라FIR(FL530 이하)

- TC: 마닐라FIR(제22호 태풍 '인성')

[공역예보(SIGWX)]

- JET: 우한FIR~상하이FIR~인천FIR~후쿠오카FIR(FL370, 120KT), 후쿠오카FIR(FL350, 120KT)

- CB: 호치민FIR~마닐라FIR(FL500 이하), 마닐라FIR~타이베이FIR~후쿠오카FIR(FL520 이하)

- TC: 마닐라FIR(제22호 태풍 '인성')