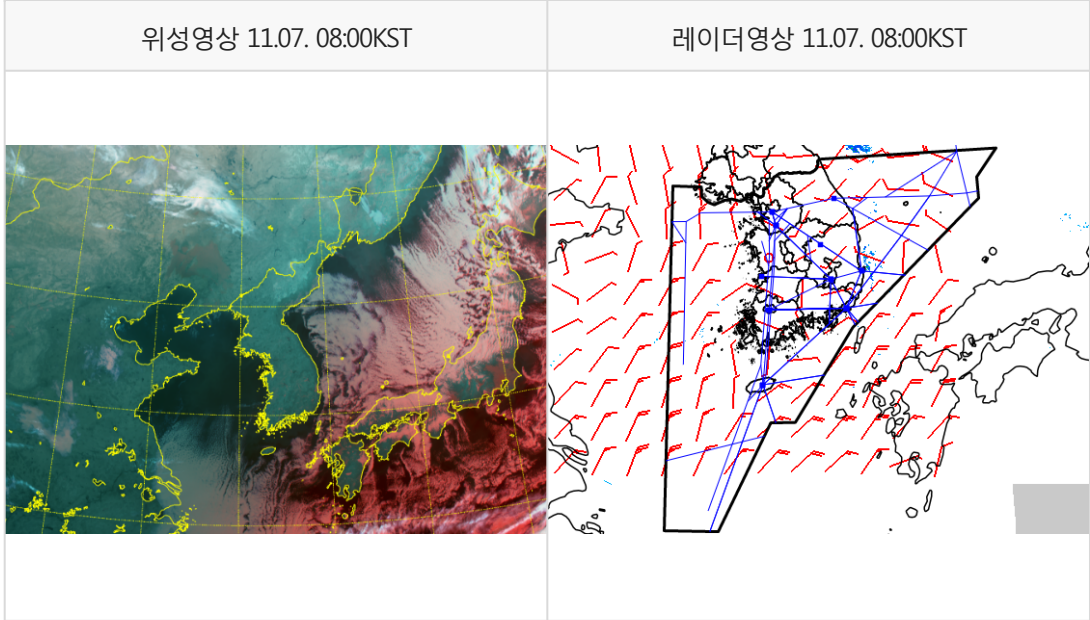


* 본 정보는 항공교통흐름관리를 위한 기상정보로, 공항예보(TAF)와 다를 수 있으니, 다른 용도로 활용하실 수 없습니다.

설명자료	항공교통 기상정보
------	-----------

■ 국내 실황/예보 [11.07.(목) ~ 11.08.(금)]



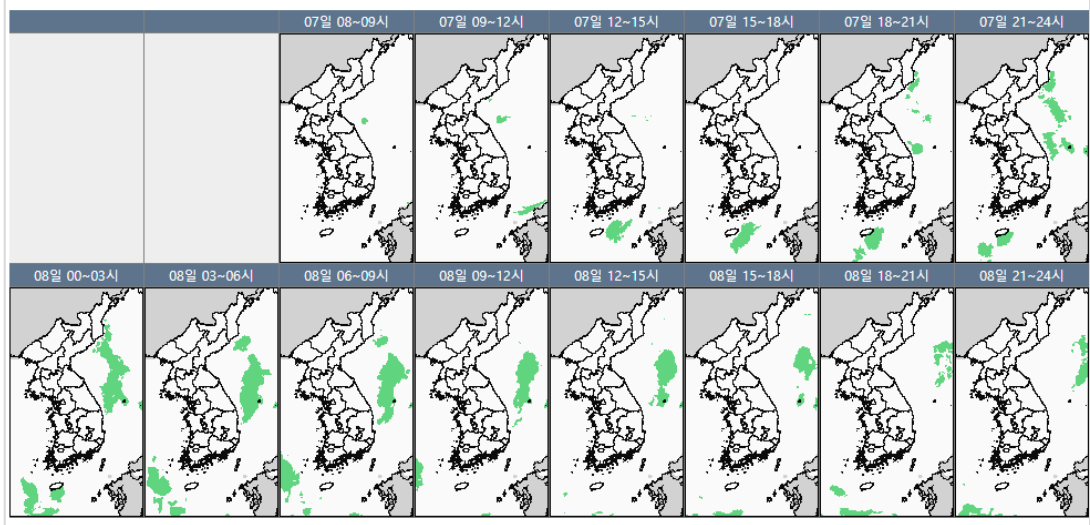
■ 국내 주요공항 실황-예보

- 오늘(7일)은 고기압의 영향을 받아 대체로 맑거나 가끔 구름많겠으나, 제주공항은 밤부터 약한 기압골의 영향을 받아 오후부터 구름 많아지겠음. 내일(8일)은 고기압의 영향을 받아 전국공항이 대체로 맑거나 가끔 구름 많겠음.
- 제주공항: 내일 10시~17시 다소 강한 바람(15G25KT)

▶ 주요 공항 기상경보(08시 현재)

- 없음

국내 강수 구역 및 형태 : 주의 비 비/눈 눈 소나기



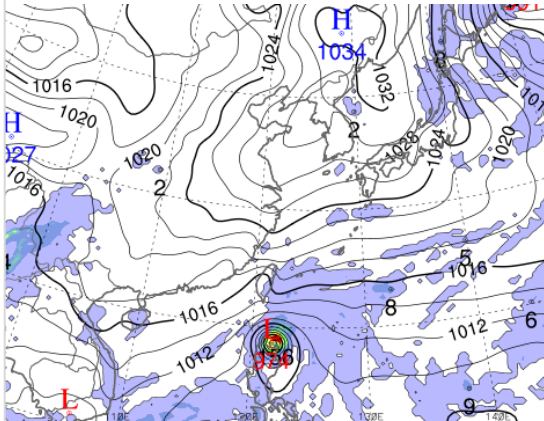
■ 국내 공역(항공로) 위험기상

- 오늘 오후까지 동해, 포항섹터(FL200~FL250 이상) / 광주, 제주섹터(FL180~FL250 이상)에 보통 난류 예상

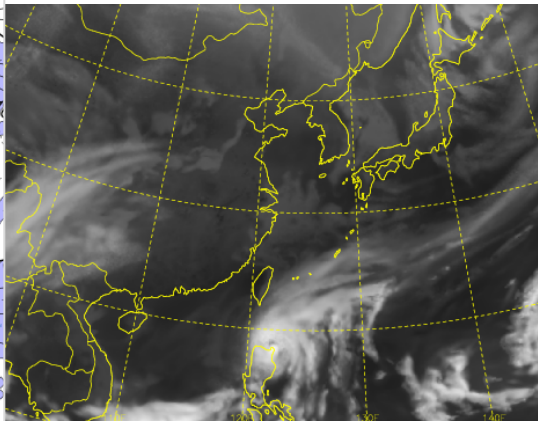
* 본 정보는 항공교통흐름관리를 위한 기상정보, 공항예보(TAF)와 다를 수 있으니, 다른 용도로 활용하실 수 없습니다.

■ 국외 상황/예보 [11.07.(목) ~ 11.08.(금)]

예상 일기도 11.07. 15:00KST



예상 구름 영상 11.07. 15:00KST



■ 국외 주요·공항·공역·항공로 상황·예보

【베이징·상하이·광저우·홍콩FIR】 특이 기상 없음

【후쿠오카FIR】 특이 기상 없음

【타이베이FIR】

- 타오위안공항: 내일 04시까지 강풍(최대 25G35KT), 오늘 11시~17시, 내일 05시~09시 비

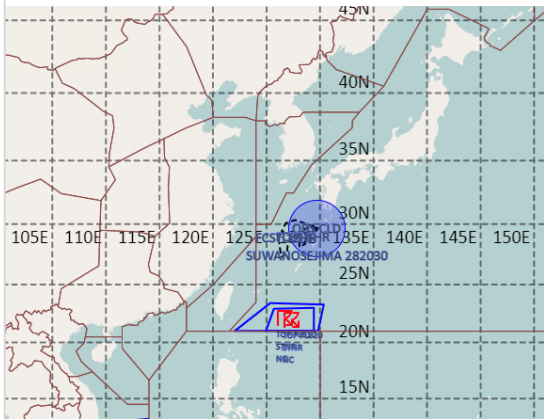
【마닐라FIR】

- 마닐라공항: 오늘 12시~18시 소나기(CB)

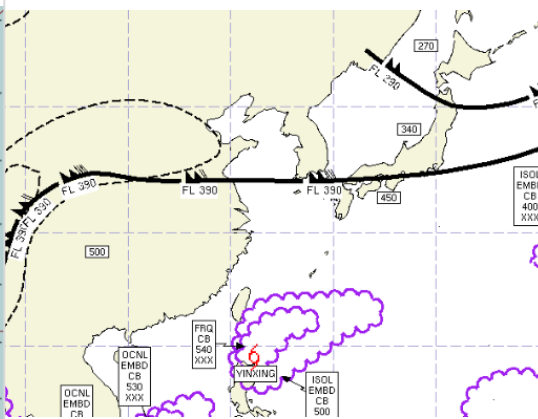
【싼야, 하노이, 호치민FIR】

- 호치민공항: 오늘 15시~20시 CB/TS 동반한 소나기

공역경보(SIGMET) 11.07. 08:00KST



공역예보(SIGWX) 11.07. 15:00KST



■ 국외 공역(항공로) 위험기상

[공역경보(SIGMET) 현황]

- TS: 호치민FIR(FL500 이하), 후쿠오카FIR(FL520 이하), 마닐라FIR(FL530 이하)

- TC: 마닐라FIR(제22호 태풍 '인성')

- 화산재: 후쿠오카FIR(스와노세지마/국내영향 없음)

[공역예보(SIGWX)]

- JET: 우한FIR~상하이FIR~인천FIR~후쿠오카FIR(FL390, 140KT), 후쿠오카FIR(FL290, 120KT)

- 난류: 우한FIR~베이징FIR~상하이FIR(FL470 이하)

- CB: 싘냐FIR~호치민FIR~마닐라FIR(FL500 이하), 마닐라FIR~타이베이FIR~후쿠오카FIR(FL540 이하)

- TC: 마닐라FIR(제22호 태풍 '인성')