





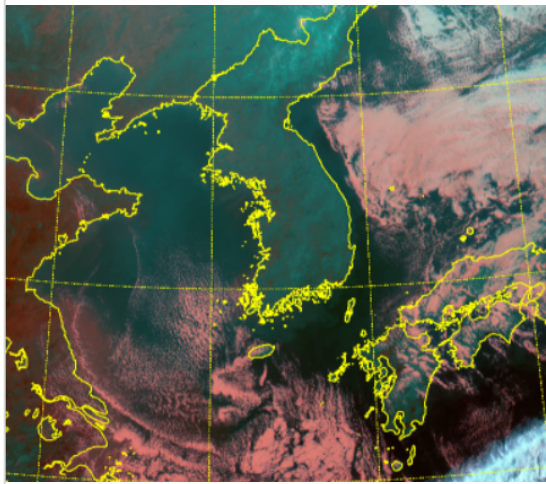


\* 본 정보는 항공교통흐름관리를 위한 기상정보로, 공항예보(TAF)와 다를 수 있으니, 다른 용도로 활용하실 수 없습니다.

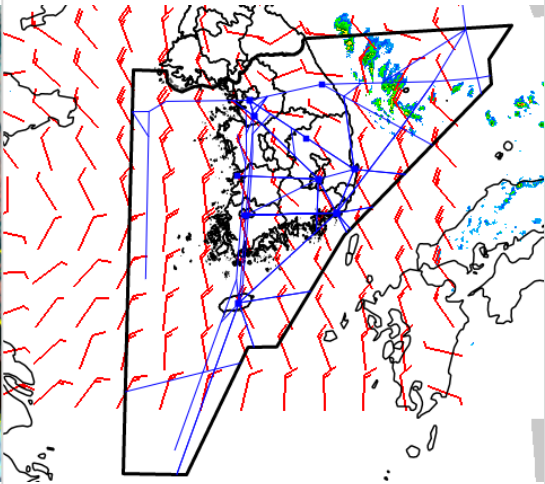
설명자료	항공교통 기상정보
------	-----------

■ 국내 실황/예보 [11.06.(수) ~ 11.07.(목)]

위성영상 11.06. 15:00KST



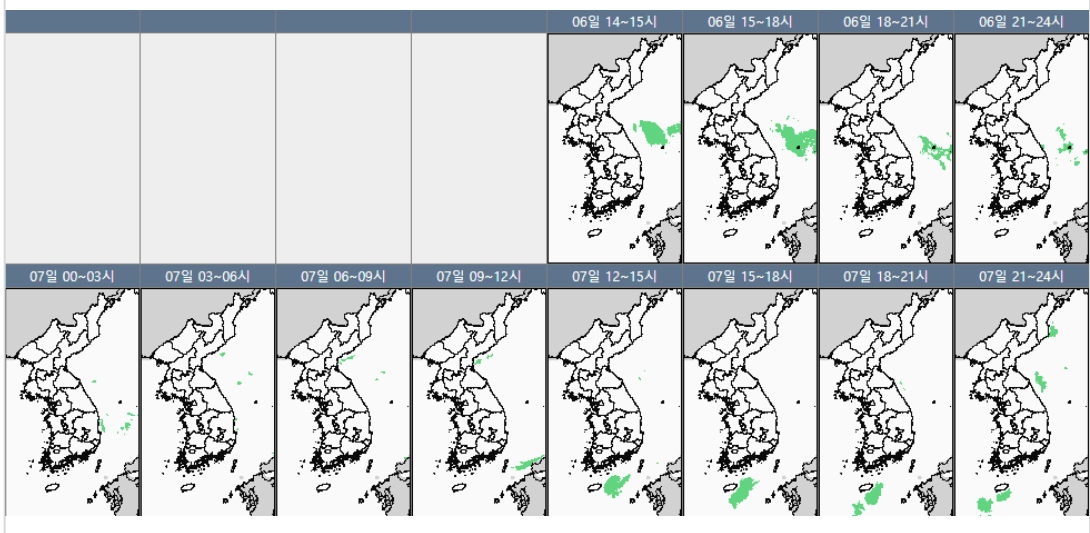
레이더영상 11.06. 15:00KST



■ 국내 주요공항 실황-예보

- 오늘(6일), 내일(7일)은 고기압의 영향을 받아 전국공항이 대체로 맑겠으나, 제주, 무안, 울산, 양양공항은 내일 가끔 구름많겠음.
- 무안공항: 오늘 18시까지 다소 강한 바람(15G30KT)

국내 강수 구역 및 형태 : 주의 비 비/눈 눈 소나기



▶ 주요 공항 기상경보(15시 현재)

여수공항 강풍경보 (11.06 09:40 ~ 11.06 17:00)

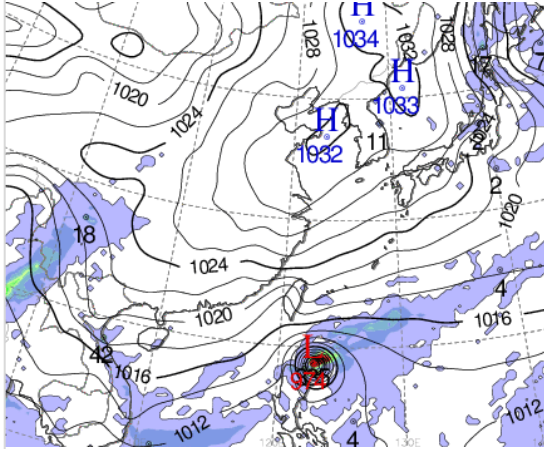
■ 국내 공역(항공로) 위험기상

- 특이기상 없음

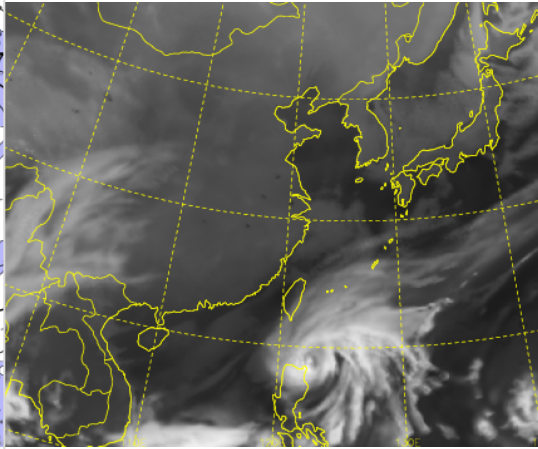
\* 본 정보는 항공교통흐름관리를 위한 기상정보로, 공항예보(TAF)와 다를 수 있으니, 다른 용도로 활용하실 수 없습니다.

■ 국외 상황/예보 [11.06.(수) ~ 11.07.(목)]

예상 일기도 11.07. 09:00KST



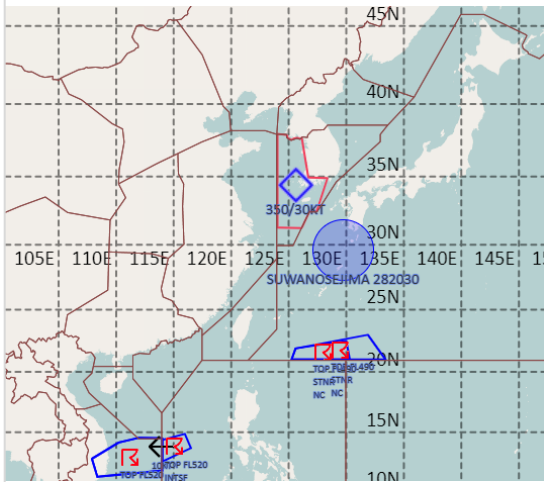
예상 구름 영상 11.07. 09:00KST



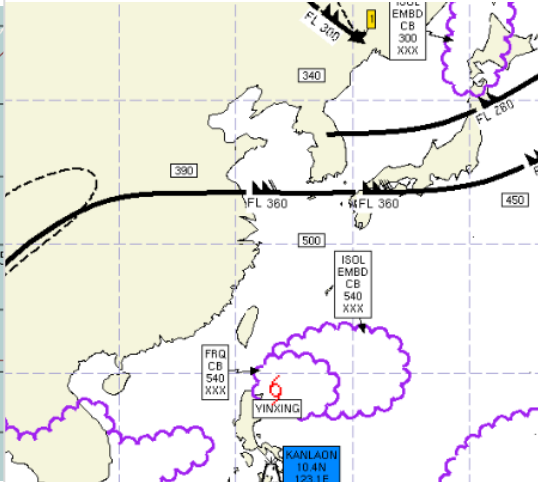
■ 국외 주요·공항·공역·항공로 상황·예보

- 【베이징·상하이·광저우·홍콩FIR】 특이 기상 없음
- 【후쿠오카FIR】 특이 기상 없음
- 【타이베이FIR】
  - 타오위안공항: 오늘 17시까지 강풍(20G30KT), 내일 01시~21시 강풍(최대 20G30KT)
- 【마닐라FIR】
  - 마닐라공항: 오늘 16시~22시 소나기(CB)
- 【싼야, 하노이, 호치민FIR】
  - 호치민공항: 오늘 17시~20시 다소 강한 바람(15G25KT), CB/TS 동반한 소나기

공역경보(SIGMET) 11.06. 15:00KST



공역예보(SIGWX) 11.07. 03:00KST



■ 국외 공역(항공로) 위험기상

- [공역경보(SIGMET) 현황]
  - TS: 호치민FIR(FL520 이하), 후쿠오카FIR(FL490 이하), 마닐라FIR(FL520 이하)
  - TC: 마닐라FIR(제22호 태풍 '인상')
  - 화산재: 후쿠오카FIR(스와노세지마/국내영향 없음)
- [공역예보(SIGWX)]
  - JET: 인천FIR~후쿠오카FIR(FL260, 100KT), 우한FIR~상하이FIR~인천FIR~후쿠오카FIR(FL360, 150KT)
  - CB: 하노이FIR~싼야FIR~호치민FIR~마닐라FIR(FL500 이하), 마닐라FIR~후쿠오카FIR(FL540 이하), 후쿠오카FIR(FL300 이하)
  - TC: 마닐라FIR(제22호 태풍 '인상')