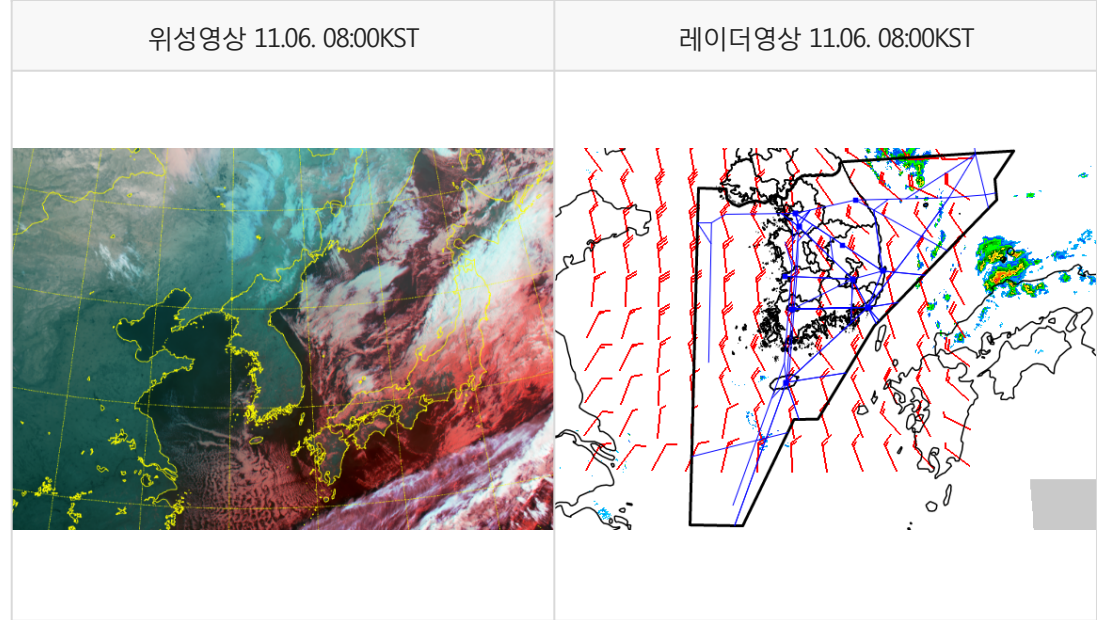


* 본 정보는 항공교통흐름관리를 위한 기상정보로, 공항예보(TAF)와 다를 수 있으니, 다른 용도로 활용하실 수 없습니다.

설명자료	항공교통 기상정보
------	-----------

■ 국내 실황/예보 [11.06.(수) ~ 11.07.(목)]



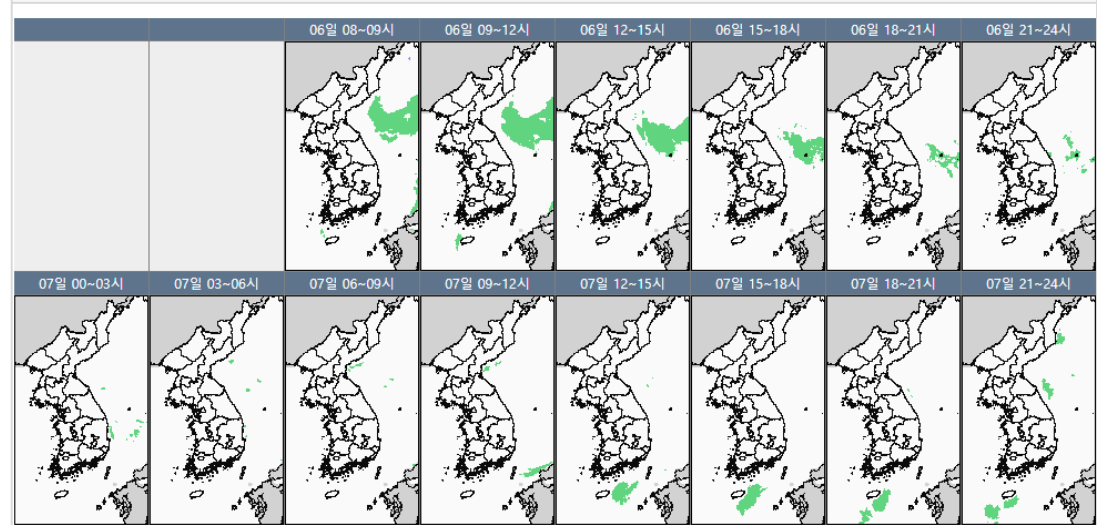
■ 국내 주요공항 실황-예보

- 오늘(6일), 내일(7일)은 고기압의 영향을 받아 전국공항이 대체로 맑겠으나, 제주, 무안, 울산공항은 가끔 구름많겠음.
- 인천공항: 오늘 15시까지 다소 강한 바람(15G25KT)
- 무안공항: 오늘 12시~18시 다소 강한 바람(15G25KT)

국내 강수 구역 및 형태 : 주의 비 비/눈 눈 소나기

▶ 주요 공항 기상경보(08시 현재)

- 없음



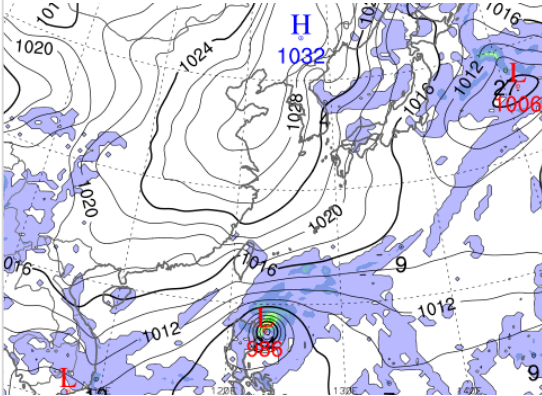
■ 국내 공역(항공로) 위험기상

- 오늘 오후까지 제주, 광주 남부, 남해섹터(FL150 이하~FL250 이상)에 보통난류 예상
- 오늘 오후까지 동해, 대구, 포항, 광주 북부섹터(FL160 이하)에 보통난류 예상

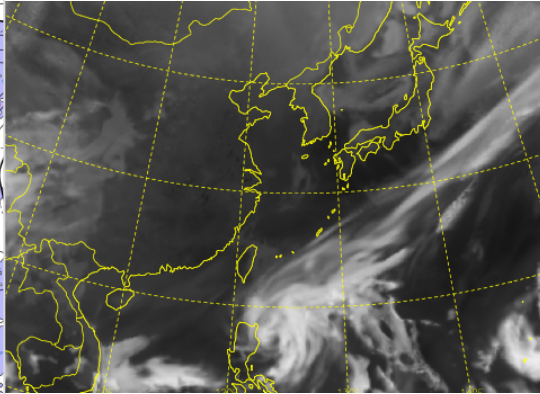
* 본 정보는 항공교통흐름관리를 위한 기상정보로, 공항예보(TAF)와 다를 수 있으니, 다른 용도로 활용하실 수 없습니다.

■ 국외 상황/예보 [11.06.(수) ~ 11.07.(목)]

예상 일기도 11.06. 15:00KST



예상 구름 영상 11.06. 15:00KST



■ 국외 주요·공항·공역·항공로 상황·예보

【베이징·상하이·광저우·홍콩FIR】 특이 기상 없음

【후쿠오카FIR】 특이 기상 없음

【타이베이FIR】

- 타오위안공항: 내일 09시까지 강풍(최대 20G35KT), 비, 오늘 12시~18시 비

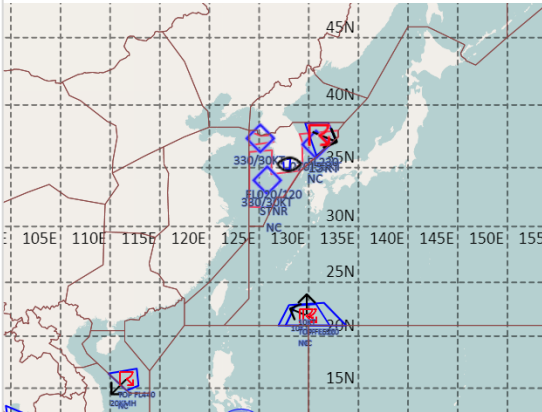
【마닐라FIR】

- 마닐라공항: 오늘 09시까지, 12시~18시 소나기(CB)

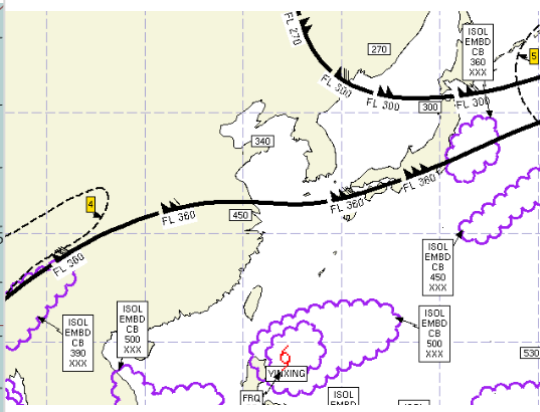
【싼야, 하노이, 호치민FIR】

- 호치민공항: 오늘 17시~20시 다소 강한 바람(15G25KT), CB/TS 동반한 소나기

공역경보(SIGMET) 11.06. 08:00KST



공역예보(SIGWX) 11.06. 15:00KST



■ 국외 공역(항공로) 위험기상

[공역경보(SIGMET) 현황]

- TS: 인천FIR(FL23 이하), 후쿠오카FIR(FL520 이하), 싘냐FIR(FL440 이하)

- 난류: 후쿠오카FIR(FL310)

- 산악파: 인천FIR(FL020~120)

- TC: 마닐라FIR(제22호 태풍 '인상')

[공역예보(SIGWX)]

- JET: 선양FIR~평양FIR~후쿠오카FIR(FL300, 140KT), 우한FIR~상하이FIR~인천FIR~후쿠오카FIR(FL360, 150KT)

- 난류: 후쿠오카FIR(FL430 이하)

- CB: 하노이FIR~싼야FIR~호치민FIR~마닐라FIR(FL500 이하), 마닐라FIR~후쿠오카FIR(FL500 이하), 후쿠오카FIR(FL450 이하)

- TC: 마닐라FIR(제22호 태풍 '인상')