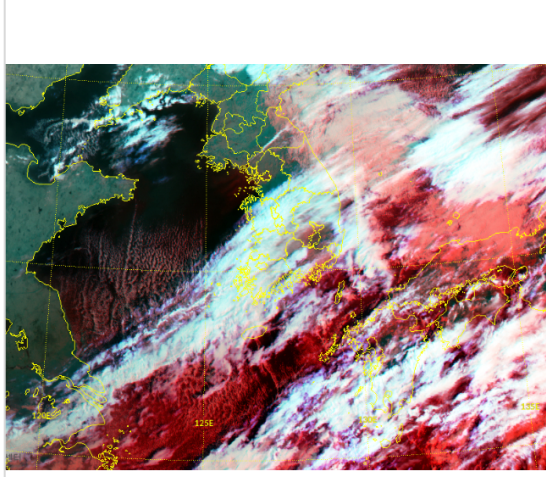


* 본 정보는 항공교통흐름관리를 위한 기상정보로, 공항예보(TAF)와 다를 수 있으니, 다른 용도로 활용하실 수 없습니다.

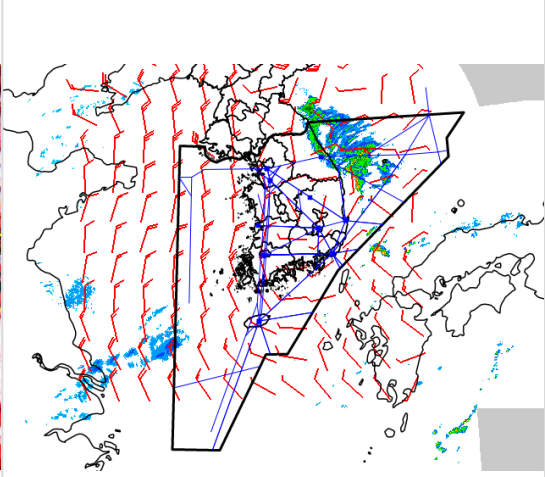
설명자료	항공교통 기상정보
------	-----------

■ 국내 실황/예보 [11.05.(화) ~ 11.06.(수)]

위성영상 11.05. 08:00KST



레이더영상 11.05. 08:00KST



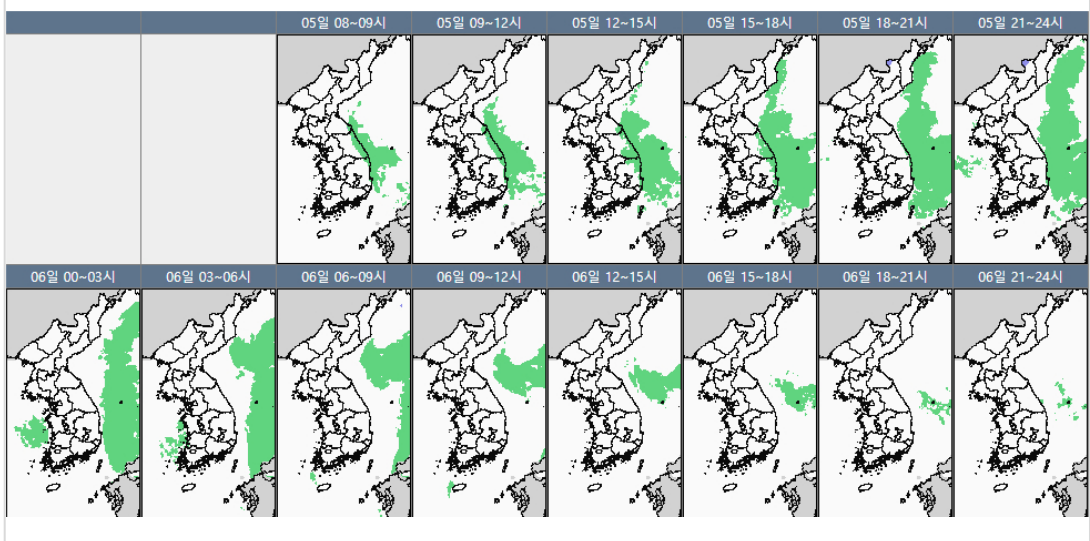
■ 국내 주요공항 실황-예보

- 오늘(5일), 내일(6일)은 찬 대륙고기압 영향으로 전국공항 대체로 맑겠음
- 인천공항: 오늘 13시~22시, 내일 06시~18시 다소 강한 바람(15G25KT), 급변풍
- 제주공항: 오늘 12시~내일 18시 다소 강한 바람(15G25KT), 급변풍

▶ 주요 공항 기상경보(08시 현재)

- 없음

국내 강수 구역 및 형태 : 주의 비 비/눈 눈 소나기



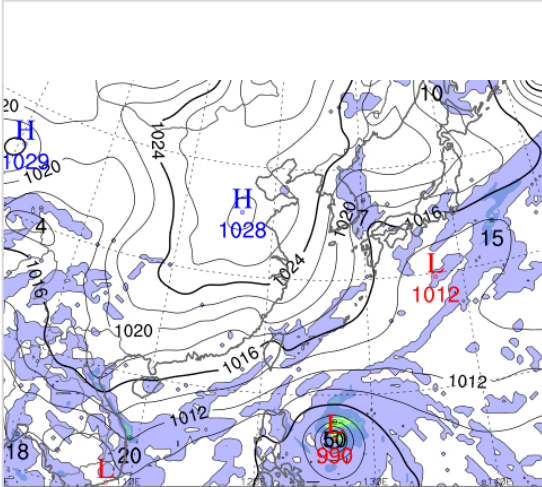
■ 국내 공역(항공로) 위험기상

- 오늘 밤까지 군산, 광주, 제주, 대구, 포항, 남해섹터(FL150~220)에 보통난류 예상
- 오늘 밤까지 동해섹터(FL130 이하)에 보통착빙 예상

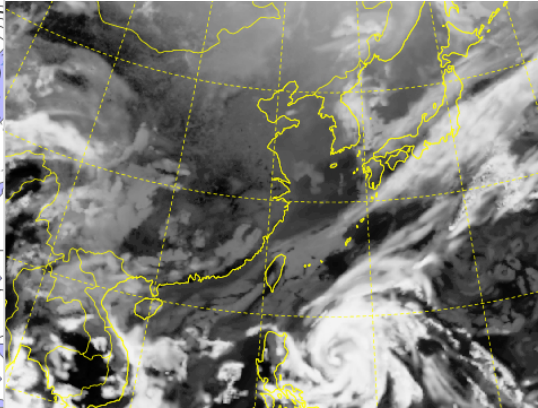
* 본 정보는 항공교통흐름관리를 위한 기상정보로, 공항예보(TAF)와 다를 수 있으니, 다른 용도로 활용하실 수 없습니다.

■ 국외 상황/예보 [11.05.(화) ~ 11.06.(수)]

예상 일기도 11.05. 15:00KST



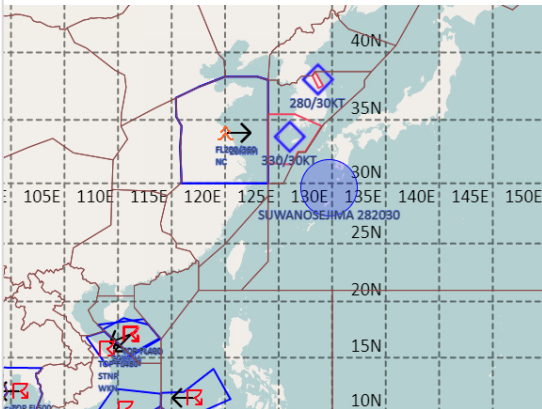
예상 구름 영상 11.05. 15:00KST



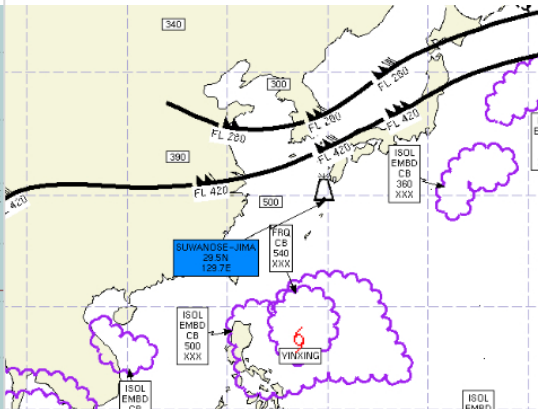
■ 국외 주요·공항·공역·항공로 상황·예보

- 【베이징·상하이·광저우·홍콩FIR】 특이 기상 없음
- 【후쿠오카FIR】 특이 기상 없음
- 【타이베이FIR】
 - 타오위안공항: 오늘 11시~22시 강풍(27KT)
- 【마닐라FIR】
 - 마닐라공항: 오늘 09시~15시 소나기
- 【싼야, 하노이, 호치민FIR】
 - 호치민공항: 오늘 16시~20시 다소 강한 바람(15G26KT), CB/TS 동반한 소나기

공역경보(SIGMET) 11.05. 08:00KST



공역예보(SIGWX) 11.05. 15:00KST



■ 국외 공역(항공로) 위험기상

- [공역경보(SIGMET) 현황]
 - TS: 싘냐FIR(FL460 이하), 마닐라FIR(FL530 이하), 호치민FIR(FL520 이하)
 - 난류: 상하이FIR(FL200~360)
 - 화산재: 후쿠오카FIR(스와노세지마/국내영향 없음)
- [공역예보(SIGWX)]
 - JET: 베이징FIR~상하이FIR~인천FIR~후쿠오카FIR(FL280, 140KT), 우한FIR~상하이FIR~인천FIR~후쿠오카FIR(FL420, 150KT)
 - CB: 하노이FIR~싼야FIR~호치민FIR(FL500 이하), 마닐라FIR(FL540 이하), 후쿠오카FIR(FL360 이하)
 - TC: 마닐라FIR(제22호 태풍 '인상')
 - 화산재: 후쿠오카FIR(스와노세지마/국내영향 없음)