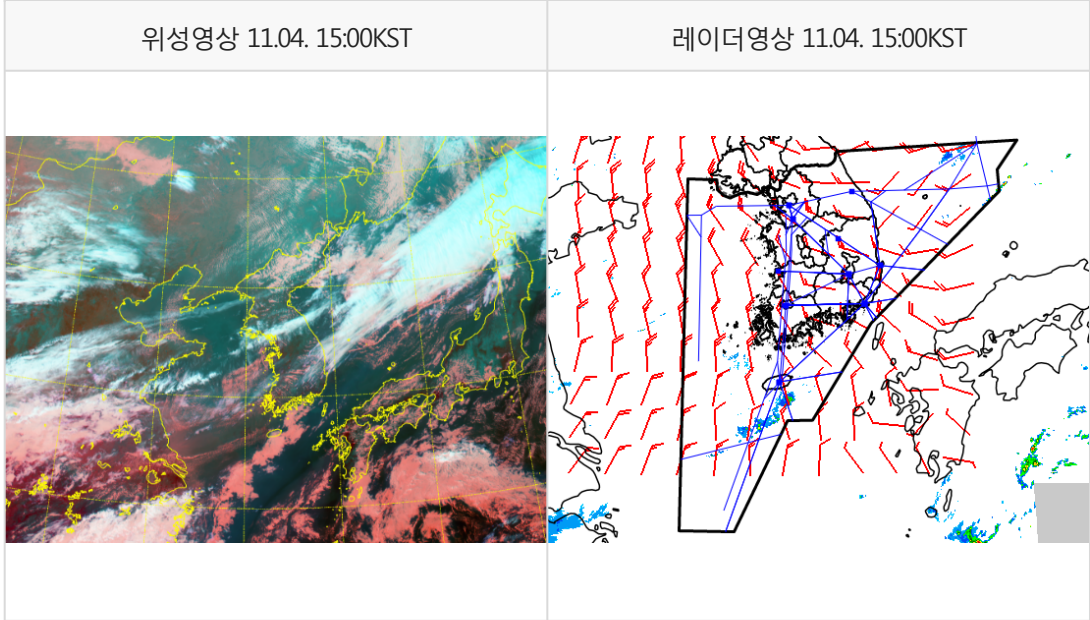


* 본 정보는 항공교통흐름관리를 위한 기상정보로, 공항예보(TAF)와 다를 수 있으니, 다른 용도로 활용하실 수 없습니다.

설명자료	항공교통 기상정보
------	-----------

■ 국내 실황/예보 [11.04.(월) ~ 11.05.(화)]



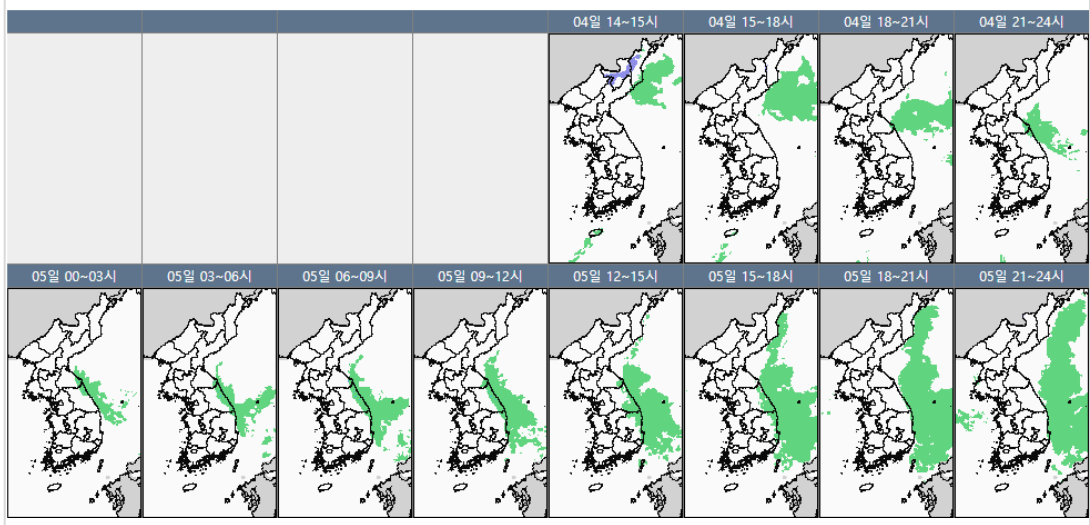
■ 국내 주요공항 실황-예보

- 오늘(4일)은 찬 대륙고기압 영향으로 전국공항 대체로 맑겠으나, 제주공항은 가끔 구름많겠음.
- 내일(5일)은 고기압 영향으로 전국 공항 대체로 맑겠으나, 양양공항은 새벽부터 저녁 사이에, 울산공항은 오후에 가끔 비가 오겠음.
- 인천공항: 오늘 21시까지, 내일 12시~20시 다소 강한 바람(최대 15G28KT), 급변풍
- 김포공항: 오늘 18시까지 다소 강한 바람(15G25KT)
- 제주공항: 내일 10시~24시 다소 강한 바람(15G25KT), 내일 11시~24시 급변풍

▶ 주요 공항 기상경보(15시 현재)

- 없음

국내 강수 구역 및 형태 : 주의 비 비/눈 눈 소나기



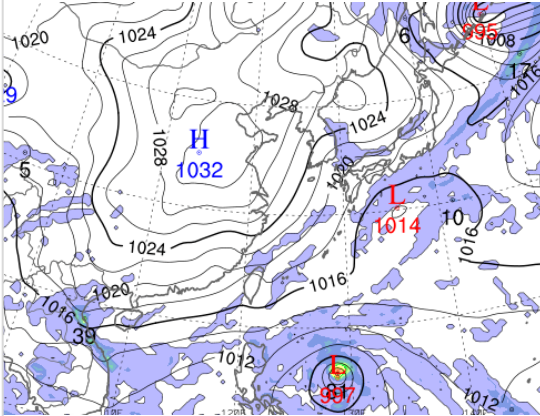
■ 국내 공역(항공로) 위험기상

- 내일 새벽까지 동해, 포항, 대구섹터(FL100 이하~FL250 이상)에 보통난류 예상
- 내일 새벽까지 서해, 군산, 광주섹터(FL150 이상)에 보통난류 예상
- 내일 새벽까지 광주, 제주, 남해, 대구섹터(FL160 이하)에 보통착빙 예상

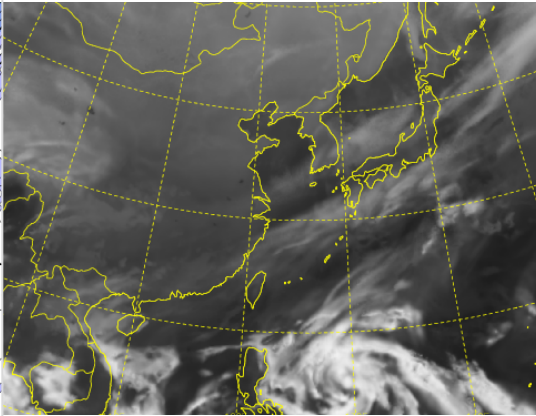
* 본 정보는 항공교통흐름관리를 위한 기상정보로, 공항예보(TAF)와 다를 수 있으니, 다른 용도로 활용하실 수 없습니다.

■ 국외 실황/예보 [11.04.(월) ~ 11.05.(화)]

예상 일기도 11.05. 09:00KST



예상 구름 영상 11.05. 09:00KST



■ 국외 주요·공항·공역·항공로 실황·예보

【베이징-상하이-광저우-홍콩FIR】

- 칭따오공항: 오늘 18시까지 다소 강한 바람(16G26KT)

【후쿠오카FIR】 특이 기상 없음

【타이베이FIR】

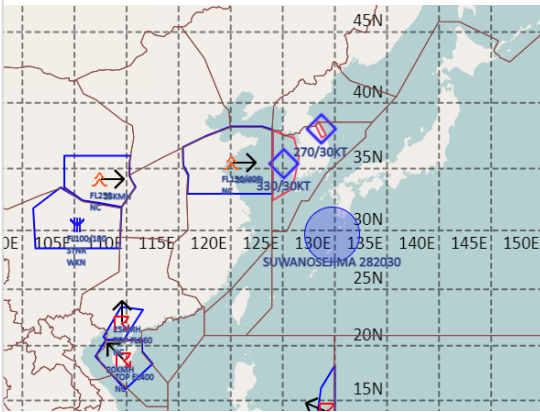
- 타오위안공항: 내일 13시~16시 다소 강한 바람(25KT), 내일 03시~09시 비

【마닐라FIR】 특이 기상 없음

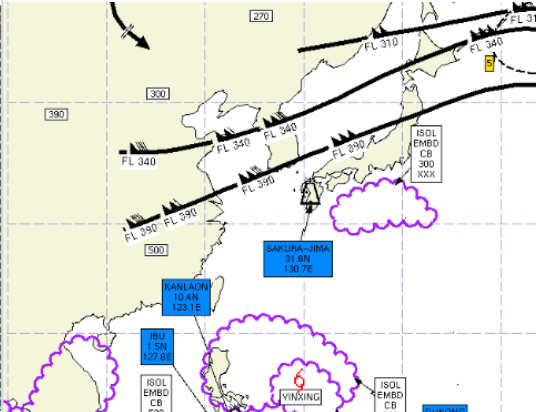
【싼야, 하노이, 호치민FIR】

- 호치민공항: 오늘 20시까지 다소 강한 바람(15G28KT), CB/TS 동반한 소나기

공역경보(SIGMET) 11.04. 15:00KST



공역예보(SIGWX) 11.05. 03:00KST



■ 국외 공역(항공로) 위험기상

【공역경보(SIGMET) 현황】

- TS: 광저우FIR(FL260 이하), 싘냐FIR(FL400 이하), 마닐라FIR(FL510 이하)

- 난류: 상하이FIR(FL150~400)

- 화산재: 후쿠오카FIR(스와노세지마/국내영향 없음)

【공역예보(SIGWX)】

- JET: 우한FIR~상하이FIR~평양FIR~후쿠오카FIR(FL340, 150KT), 상하이FIR~인천FIR~후쿠오카FIR(FL390, 150KT)

- CB: 하노이FIR~싼야FIR~호치민FIR(FL520 이하), 마닐라FIR(FL500 이하), 후쿠오카FIR(FL300 이하)

- TC: 오클랜드 오서닉FIR(제22호 태풍 '인싱')

- 화산재: 후쿠오카FIR(사쿠라지마/국내영향 없음)