





\* 본 정보는 항공교통흐름관리를 위한 기상정보로, 공항예보(TAF)와 다를 수 있으니, 다른 용도로 활용하실 수 없습니다.

국외 공항·공역·항공로 [11.04.(월) ~ 11.05.(화)]																																																	
구분	기상요소	11월 04일 월요일																								11월 05일 화요일																							
		01	02	03	04	05	06	07	08	09	10	11	12	13	14	15	16	17	18	19	20	21	22	23	24	01	02	03	04	05	06	07	08	09	10	11	12	13	14	15	16	17	18	19	20	21	22	23	24
중국	베이징 ZBAA	시정																																															
		GUST																																															
		강수 TS																																															
	칭따오 ZSQD	시정																																															
		GUST																																															
강수 TS																																																	
푸둥 ZSPD	시정																																																
	GUST																																																
	강수 TS																																																
광저우 ZGGG	시정																																																
	GUST																																																
	강수 TS																																																
홍콩 VHHH	시정																																																
	GUST																																																
	강수 TS																																																
일본	나리타 RJAA	시정																																															
		강수 TS																																															
간사이 RJBB	시정																																																
	강수 TS																																																
타이베이	타오위안 RCTP	시정																																															
		GUST																																															
		강수 TS																																															
필리핀	마닐라 RPLL	시정																																															
		GUST																																															
		강수 TS																																															
베트남	하노이 VVNB	시정																																															
		GUST																																															
		강수 TS																																															

**【베이징·상하이·광저우·홍콩FIR】**  
 - 베이징공항: 오늘 12시까지 다소 강한 바람(14G25KT)  
 - 칭따오공항: 오늘 18시까지 다소 강한 바람(12G30KT)  
**【후쿠오카FIR】** 특이 기상 없음

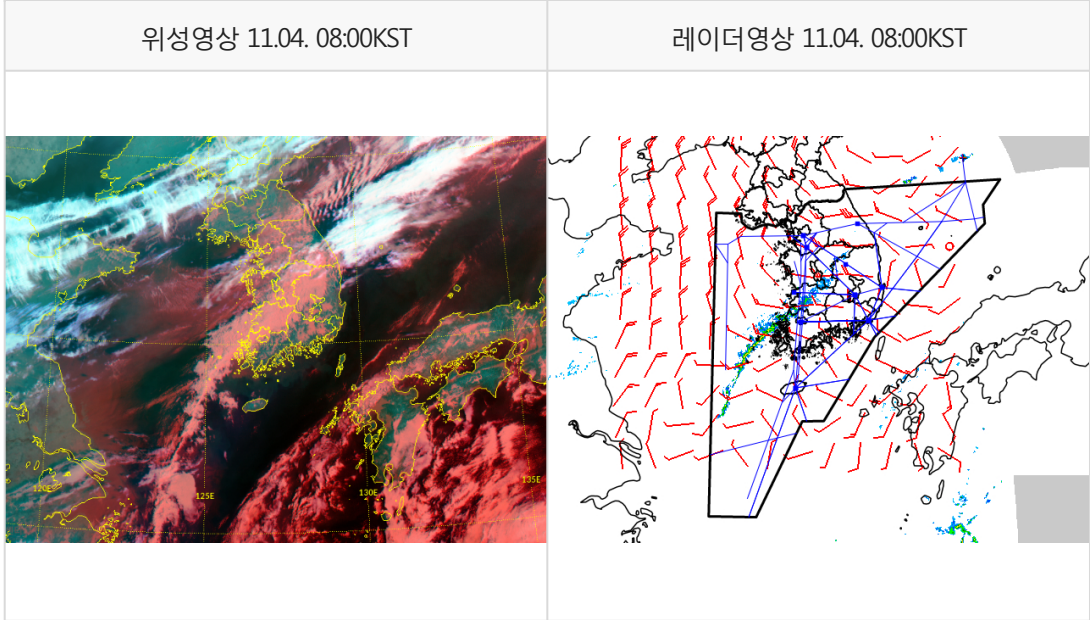
**【타이베이FIR】**  
 - 타오위안공항: 오늘 12시~17시, 23시~내일 11시 비  
**【마닐라FIR】** 특이 기상 없음  
**【싼야, 하노이, 호치민FIR】**  
 - 하노이공항: 오늘 10시~내일 03시 비  
 - 호치민공항: 오늘 15시~21시 다소 강한 바람(15G25KT), CB/TS 동반한 소나기

(국외) 시정: 1km ↓ 400m ↓ 200m ↓ GUST: 25KT ↑ 35KT ↑ 45KT ↑ 강수: 비 비/눈 눈 소나기 TS

\* 본 정보는 항공교통흐름관리를 위한 기상정보로, 공항예보(TAF)와 다를 수 있으니, 다른 용도로 활용하실 수 없습니다.

설명자료	항공교통 기상정보
------	-----------

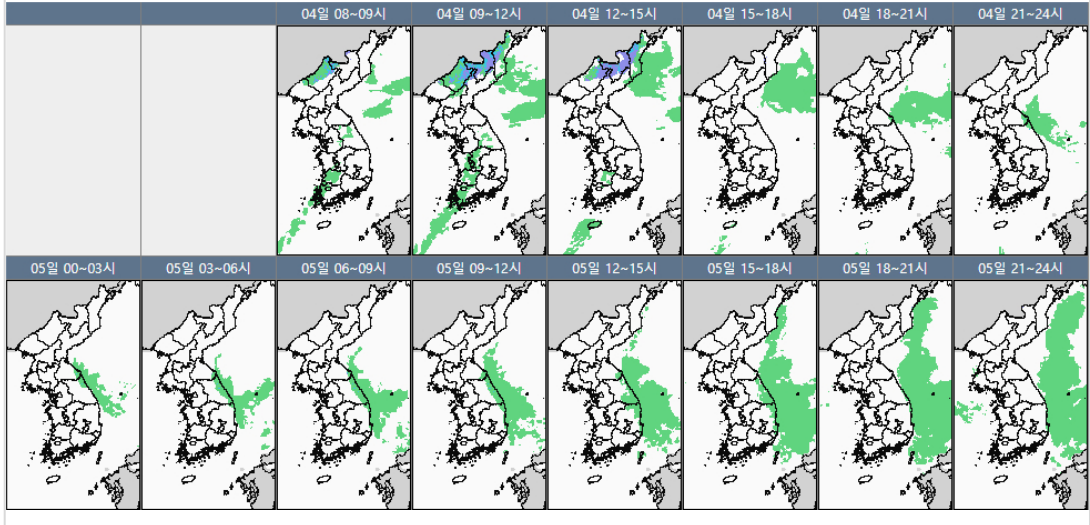
■ 국내 실황/예보 [11.04.(월) ~ 11.05.(화)]



■ 국내 주요공항 실황-예보

- 오늘(4일)은 찬 대륙고기압 영향을 차차 받아, 중부지방 공항은 점차 맑아지겠고, 남부지방 공항은 구름많겠으며, 제주공항은 흐리고 낮 한때 비가 오겠음. 내일(5일)은 고기압 영향으로 전국 공항 대체로 맑겠음
- 인천공항: 오늘 12시~21시, 내일 13시~15시 다소 강한 바람(최대 15G28KT)
- 김포공항: 오늘 13시~17시 다소 강한 바람(15G25KT)
- 제주공항: 오늘 12시~15시 비(5mm 미만), 내일 12시~15시 다소 강한 바람(15G25KT)

국내 강수 구역 및 형태 : 주의 비 비/눈 눈 소나기



▶ 주요 공항 기상경보(08시 현재)

사천공항 저시정경보 (11.04 02:40 ~ 11.04 08:30)  
 사천공항 운고경보 (11.04 02:40 ~ 11.04 08:30)  
 대구공항 저시정경보 (11.04 07:05 ~ 11.04 18:00)  
 대구공항 운고경보 (11.04 07:05 ~ 11.04 09:00)

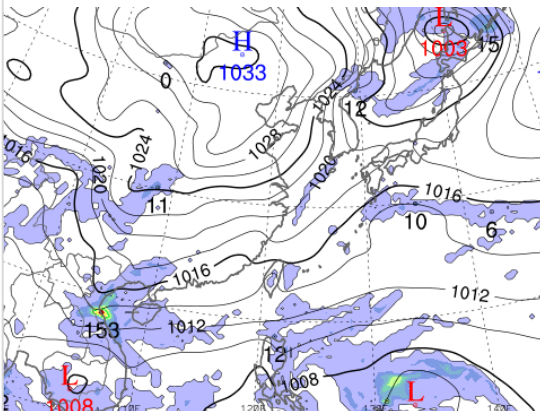
■ 국내 공역(항공로) 위험기상

- 오늘 밤까지 군산, 동해, 대구, 포항섹터(FL140~180)에 보통난류 예상
- 오늘 밤까지 광주, 제주, 남해, 대구섹터(FL120~180)에 보통착빙 예상

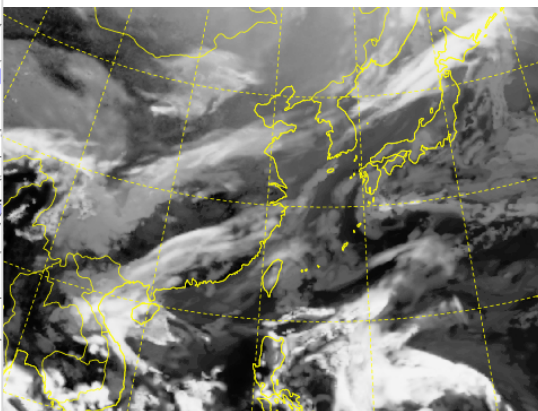
\* 본 정보는 항공교통흐름관리를 위한 기상정보로, 공항예보(TAF)와 다를 수 있으니, 다른 용도로 활용하실 수 없습니다.

■ 국외 실황/예보 [11.04.(월) ~ 11.05.(화)]

예상 일기도 11.04. 15:00KST



예상 구름 영상 11.04. 15:00KST



■ 국외 주요-공항-공역-항공로 실황-예보

【베이징-상하이-광저우-홍콩FIR】

- 베이징공항: 오늘 12시까지 다소 강한 바람(14G25KT)
- 칭따오공항: 오늘 18시까지 다소 강한 바람(12G30KT)

【후쿠오카FIR】 특이 기상 없음

【타이베이FIR】

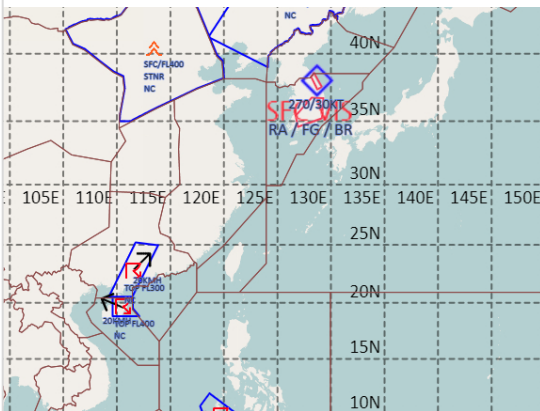
- 타오위안공항: 오늘 12시~17시, 23시~내일 11시 비

【마닐라FIR】 특이 기상 없음

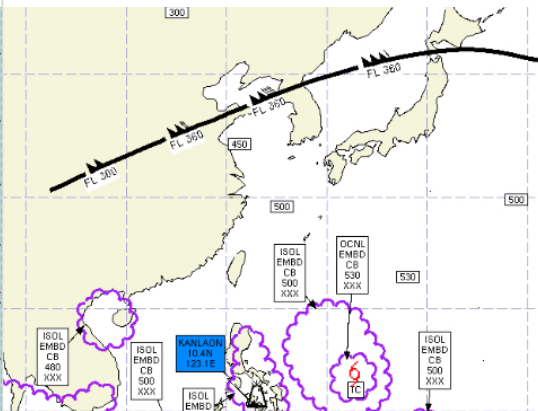
【싼야, 하노이, 호치민FIR】

- 하노이공항: 오늘 10시~내일 03시 비
- 호치민공항: 오늘 15시~21시 다소 강한 바람(15G25KT), CB/TS 동반한 소나기

공역경보(SIGMET) 11.04. 08:00KST



공역예보(SIGWX) 11.04. 15:00KST



■ 국외 공역(항공로) 위험기상

[공역경보(SIGMET) 현황]

- TS: 광저우FIR(FL300 이하), 싘냐FIR(FL400 이하)
- 난류: 베이징FIR(SFC~FL400)
- 착빙: 선양FIR(FL033~150)

[공역예보(SIGWX)]

- JET: 우한FIR~상하이FIR~평양FIR~후쿠오카FIR(FL360, 160KT)
- CB: 하노이FIR~싼야FIR(FL480 이하), 마닐라FIR(FL500 이하)
- TC: 오클랜드 오서닉FIR(제22호 태풍 '인싱')