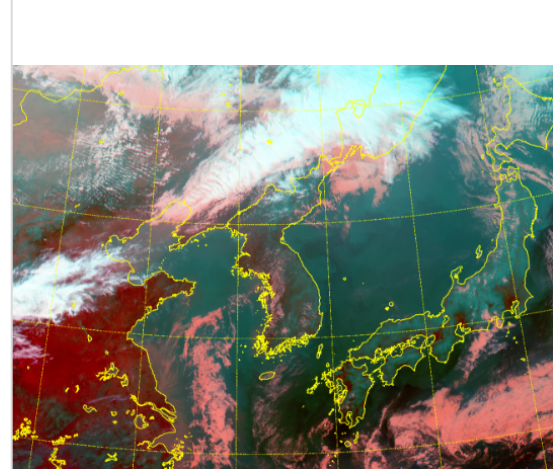


* 본 정보는 항공교통흐름관리를 위한 기상정보로, 공항예보(TAF)와 다를 수 있으니, 다른 용도로 활용하실 수 없습니다.

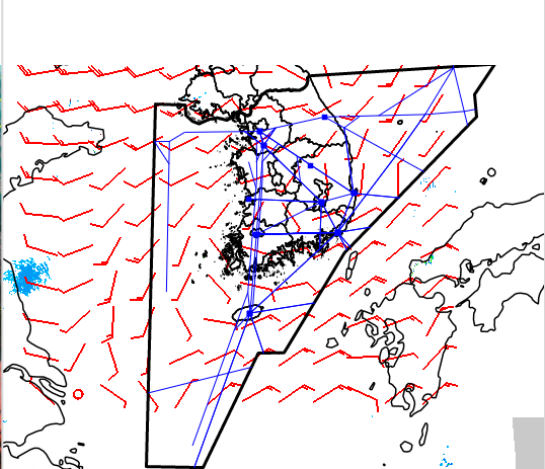
설명자료	항공교통 기상정보
------	-----------

■ 국내 현황/예보 [11.03.(일) ~ 11.04.(월)]

위성영상 11.03. 15:00KST



레이더영상 11.03. 15:00KST



■ 국내 주요공항 현황-예보

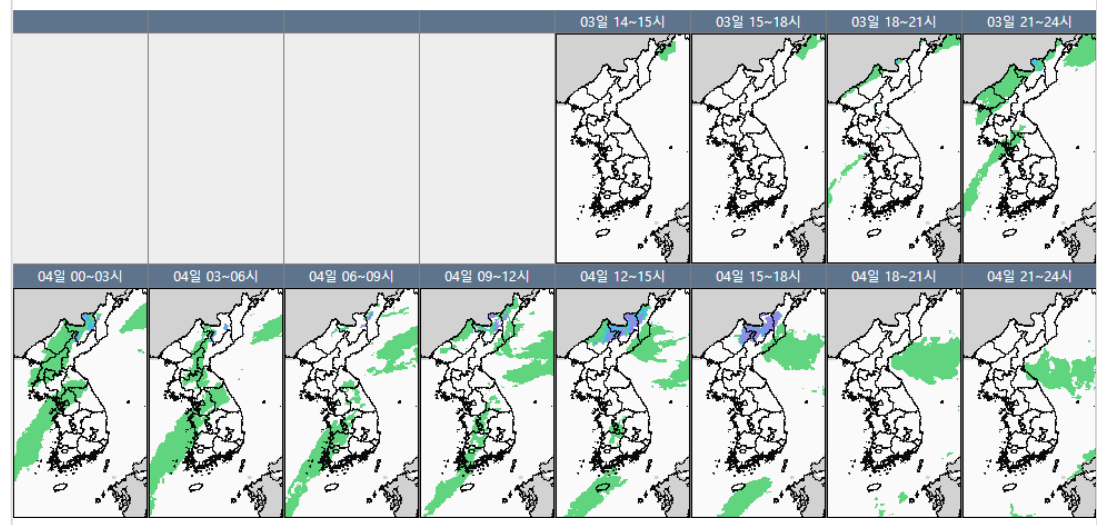
○ 오늘(3일)은 고기압의 영향을 받다가 밤부터 북서쪽에서 다가오는 기압골의 영향으로 대체로 맑다가 중부지방공항부터 차차 흐려져 인천, 김포공항은 밤부터 한때 비가 온 후 내일 새벽에 그치겠음. 내일(4일)은 북서쪽에서 확장하는 고기압의 영향을 점차 받아 전국 공항 흐리다가 오후부터 가끔 구름 많겠으나, 제주, 무안, 청주공항은 내일 오전~낮 사이 비가 내린 후 그치겠음.

- 인천공항: 오늘 21시~내일 03시 비(5mm 미만), 내일 09시~24시 다소 강한 바람(15G25KT)
- 김포공항: 오늘 23시~내일 05시 비(5mm 미만)
- 제주공항: 내일 12시~15시 비(5mm 미만)

▶ 주요 공항 기상경보(15시 현재)

○ 없음

국내 강수 구역 및 형태 : 주의 비 비/눈 눈 소나기



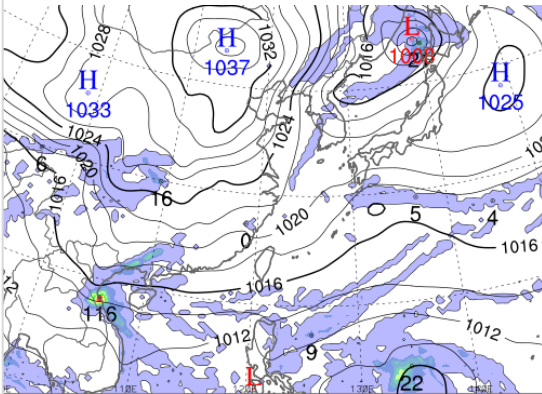
■ 국내 공역(항공로) 위험기상

- 내일 새벽까지 서해, 동해, 포항섹터(FL100 이하~250 이상)에 보통난류 예상
- 내일 새벽까지 서해 해상섹터(FL180 이하)에 보통착빙 예상

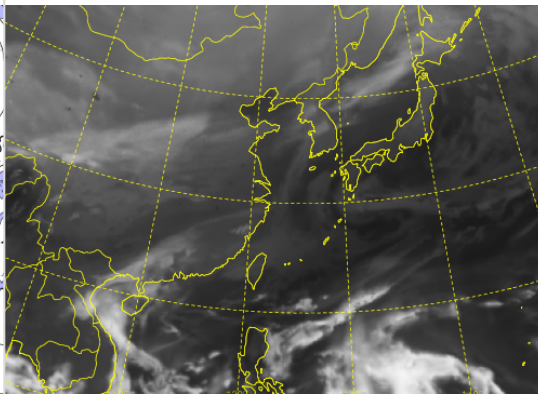
* 본 정보는 항공교통흐름관리를 위한 기상정보로, 공항예보(TAF)와 다를 수 있으니, 다른 용도로 활용하실 수 없습니다.

■ 국외 실황/예보 [11.03.(일) ~ 11.04.(월)]

예상 일기도 11.04. 09:00KST



예상 구름 영상 11.04. 09:00KST



■ 국외 주요·공항·공역·항공로 실황·예보

【베이징·상하이·광저우·홍콩FIR】

- 베이징공항: 내일 21시까지 강풍(16G36KT)
- 칭따오공항: 오늘 22시~내일 15시 다소 강한 바람(10G26KT)
- 푸둥공항: 내일 14시~21시 다소 강한 바람(16G28KT)

【후쿠오카FIR】 특이 기상 없음

【타이베이FIR】

- 타오위안공항: 내일 09시~21시 비

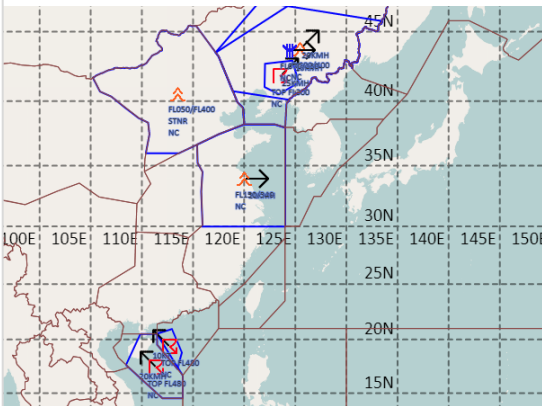
【마닐라FIR】

- 마닐라공항: 오늘 21시까지 소나기(CB)

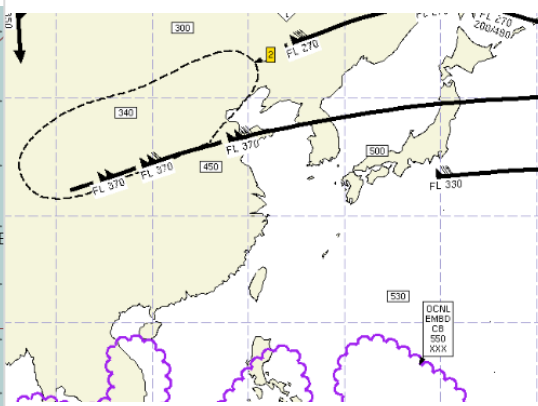
【싼야, 하노이, 호치민FIR】

- 하노이공항: 내일 07시~12시 비
- 호치민공항: 오늘 17시~21시 CB/TS 이후 내일 01시까지 CB/TS 동반한 소나기

공역경보(SIGMET) 11.03. 15:00KST



공역예보(SIGWX) 11.04. 03:00KST



■ 국외 공역(항공로) 위험기상

[공역경보(SIGMET) 현황]

- TS: 선양FIR(FL300 이하), 홍콩FIR(FL480 이하), 싘냐FIR(FL480 이하)
- 난류: 베이징FIR(FL050~400), 선양FIR(FL200~400), 상하이FIR(FL150~340)
- 착빙: 선양FIR(FL070~130)

[공역예보(SIGWX)]

- JET: 우한FIR~상하이FIR~평양FIR~후쿠오카FIR(FL370, 140KT), 선양FIR(FL270, 130KT), 후쿠오카FIR(FL330, 110KT)
- 난류: 우한FIR~상하이FIR~베이징FIR~선양FIR(FL350 이하)
- CB: 호치민FIR~하노이FIR~싼야FIR(FL530 이하), 마닐라FIR(FL530 이하)