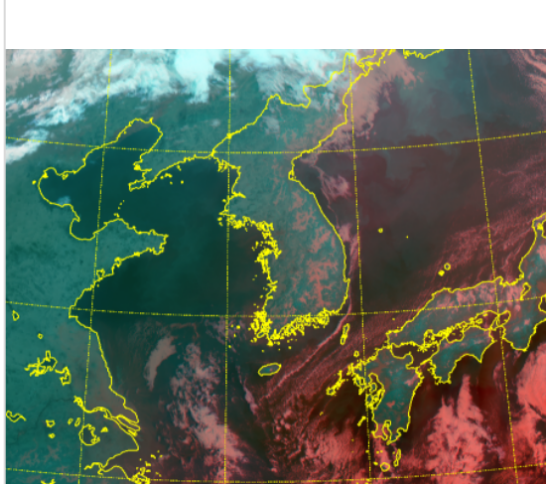


* 본 정보는 항공교통흐름관리를 위한 기상정보로, 공항예보(TAF)와 다를 수 있으니, 다른 용도로 활용하실 수 없습니다.

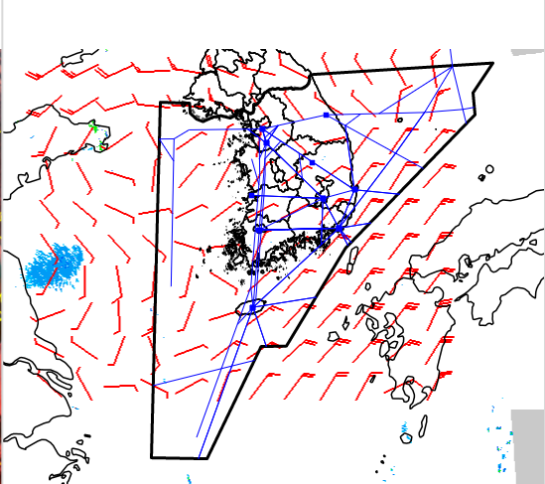
설명자료	항공교통 기상정보
------	-----------

■ 국내 현황/예보 [11.03.(일) ~ 11.04.(월)]

위성영상 11.03. 08:00KST



레이더영상 11.03. 08:00KST



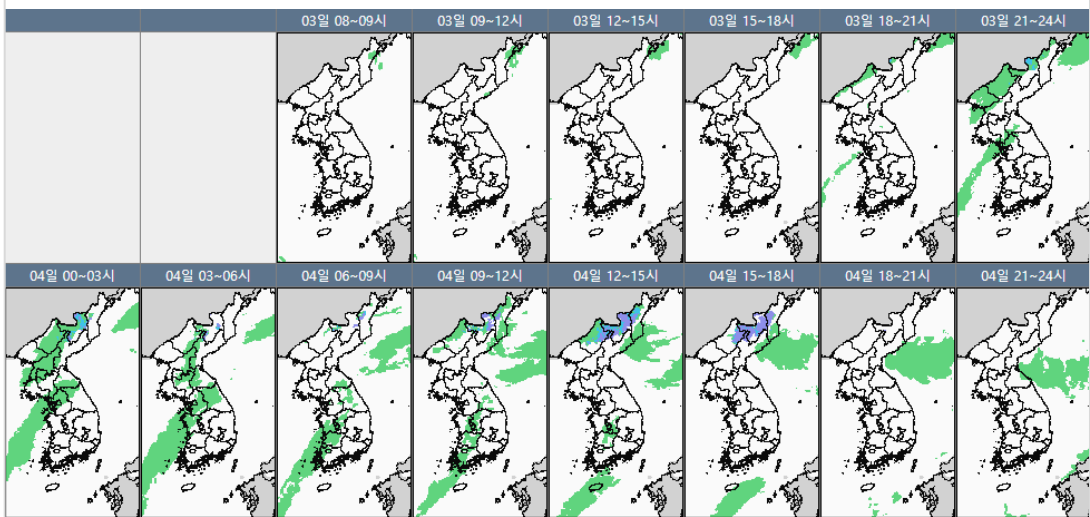
■ 국내 주요공항 현황-예보

- 오늘(3일)은 고기압의 영향을 받다가 밤부터 북서쪽에서 다가오는 기압골의 영향을 차차 받아 대체로 맑다가 중부지방공항부터 밤에 차차 흐려져 인천공항은 밤부터 한때 비가 오겠음, 내일(4일)은 기압골의 영향을 받다가 벗어나 찬 대륙고기압의 영향을 차차 받아 전국 공항 흐리다가 오후부터 가끔 구름많겠음. 인천, 김포, 청주공항은 새벽 한때 비, 제주공항은 낮동안 비내리겠음.
- 인천공항: 오늘 23시~내일 03시 비(5mm 미만), 내일 08시~24시 다소 강한 바람(15G25KT)
- 김포공항: 내일 01시~06시 비(5mm 미만), 내일 12시~19시 다소 강한 바람(10G25KT)
- 제주공항: 내일 12시~17시 비(5mm 미만), 오늘 11시~16시 다소 강한 바람(15G25KT)

▶ 주요 공항 기상경보(08시 현재)

광주공항 저시정경보 (11.03 03:30 ~ 11.03 08:30) 대구공항 저시정경보 (11.03 07:25 ~ 11.03 08:30)
 대구공항 운고경보 (11.03 07:25 ~ 11.03 08:30)

국내 강수 구역 및 형태 : 주의 비 비/눈 눈 소나기



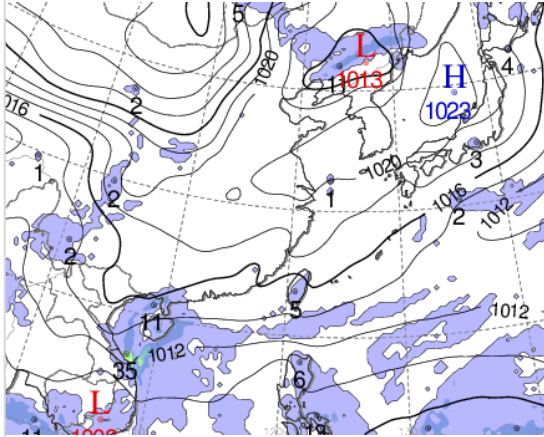
■ 국내 공역(항공로) 위험기상

○ 특이사항 없음

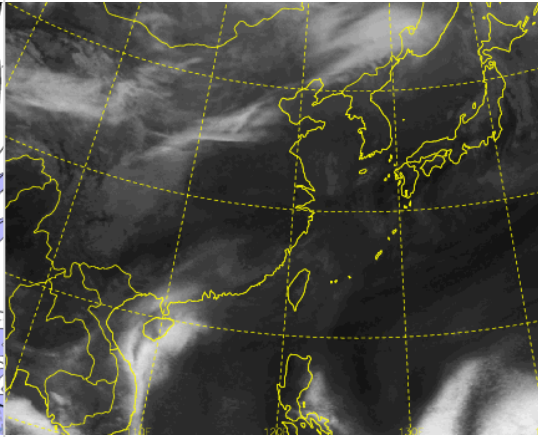
* 본 정보는 항공교통흐름관리를 위한 기상정보, 공항예보(TAF)와 다를 수 있으니, 다른 용도로 활용하실 수 없습니다.

■ 국외 실황/예보 [11.03.(일) ~ 11.04.(월)]

예상 일기도 11.03. 15:00KST



예상 구름 영상 11.03. 15:00KST



■ 국외 주요·공항·공역·항공로 실황·예보

【베이징-상하이-광저우-홍콩FIR】

- 베이징공항: 오늘 13시~내일 15시 다소 강한 바람(16G30KT)

【후쿠오카FIR】 특이 기상 없음

【타이베이FIR】

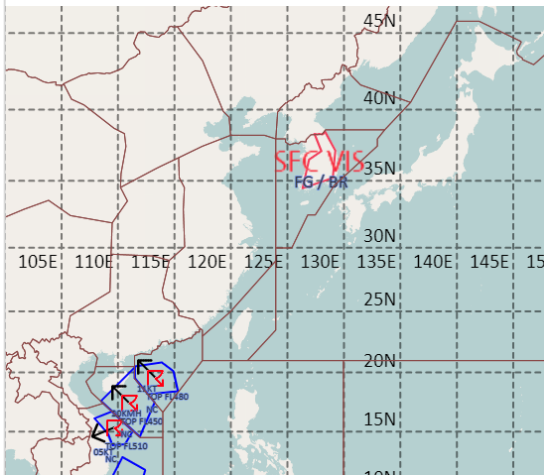
- 타오위안공항: 내일 09시~15시 비

【마닐라FIR】 특이 기상 없음

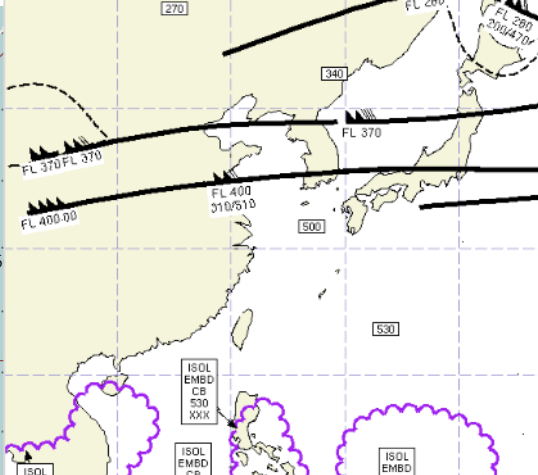
【싼야, 하노이, 호치민FIR】

- 호치민공항: 오늘 15시~20시 다소 강한 바람(15G25KT), CB/TS 동반한 소나기

공역경보(SIGMET) 11.03. 08:00KST



공역예보(SIGWX) 11.03. 15:00KST



■ 국외 공역(항공로) 위험기상

[공역경보(SIGMET) 현황]

- TS: 홍콩FIR(FL480 이하), 싘냐FIR(FL450 이하), 호치민FIR(FL510 이하)

[공역예보(SIGWX)]

- JET: 우한FIR~상하이FIR~인천FIR~후쿠오카FIR(FL400, 120KT), 베이징FIR~선양FIR~평양FIR~후쿠오카FIR(FL370, 140KT)

- 난류: 후쿠오카FIR(FL290 이하)

- CB: 호치민FIR~하노이FIR~싼야FIR~홍콩FIR(FL530 이하), 마닐라FIR(FL530 이하)