





\* 본 정보는 항공교통흐름관리를 위한 기상정보로, 공항예보(TAF)와 다를 수 있으니, 다른 용도로 활용하실 수 없습니다.

<span style="color: #444;">■</span> 국외 공항·공역·항공로 [11.02.(토) ~ 11.03.(일)]																																																		
구분	기상요소	11월 02일 토요일																								11월 03일 일요일																								
		01	02	03	04	05	06	07	08	09	10	11	12	13	14	15	16	17	18	19	20	21	22	23	24	01	02	03	04	05	06	07	08	09	10	11	12	13	14	15	16	17	18	19	20	21	22	23	24	
중국	베이징 ZBAA	시정																																																
		GUST																																																
	강수																																																	
	TS																																																	
	칭따오 ZSQD	시정																																																
GUST																																																		
강수																																																		
TS																																																		
푸둥 ZSPD	시정																																																	
	GUST																																																	
강수																																																		
TS																																																		
광저우 ZGGG	시정																																																	
	GUST																																																	
강수																																																		
TS																																																		
홍콩 VHHH	시정																																																	
	GUST																																																	
강수																																																		
TS																																																		
일본	나리타 RJAA	시정																																																
		GUST																																																
강수																																																		
TS																																																		
간사이 RJBB	시정																																																	
	GUST																																																	
강수																																																		
TS																																																		
타이베이	타오위안 RCTP	시정																																																
		GUST																																																
강수																																																		
TS																																																		
필리핀	마닐라 RPLL	시정																																																
		GUST																																																
강수																																																		
TS																																																		
베트남	하노이 VVNB	시정																																																
		GUST																																																
강수																																																		
TS																																																		

**【베이징·상하이·광저우·홍콩FIR】**  
 - 베이징공항: 내일 05시~09시 안재(시정 700m 미만), 내일 13시~21시 다소 강한 바람(14G28KT)  
 - 푸둥공항: 내일 05시~09시 안개(시정 1000m 미만)  
**【후쿠오카FIR】**  
 - 나리타공항: 내일 21시까지 소나기(15시~18시 비), 오늘 18시~22시 강풍(20G30KT)  
 - 간사이공항: 오늘 15시~17시 소나기

**【타이베이FIR】** 특이 기상 없음  
**【마닐라FIR】** 특이 기상 없음  
**【싼야, 하노이, 호치민FIR】**  
 - 호치민공항: 오늘 15시~20시 CB/TS 동반한 소나기

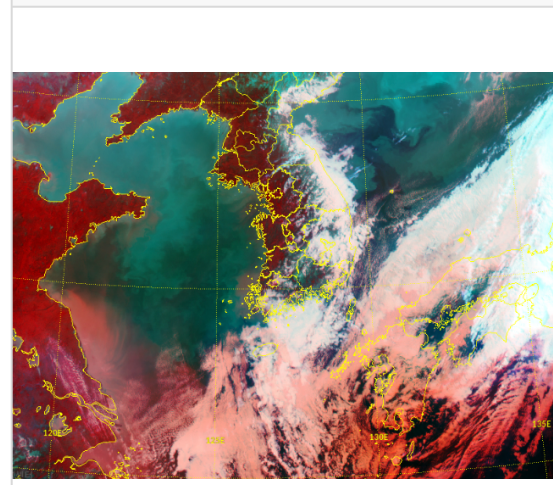
(국외) 시정: 1km ↓ 400m ↓ 200m ↓ GUST: 25KT ↑ 35KT ↑ 45KT ↑ 강수: 비 비/눈 눈 소나기 TS

\* 본 정보는 항공교통흐름관리를 위한 기상정보로, 공항예보(TAF)와 다를 수 있으니, 다른 용도로 활용하실 수 없습니다.

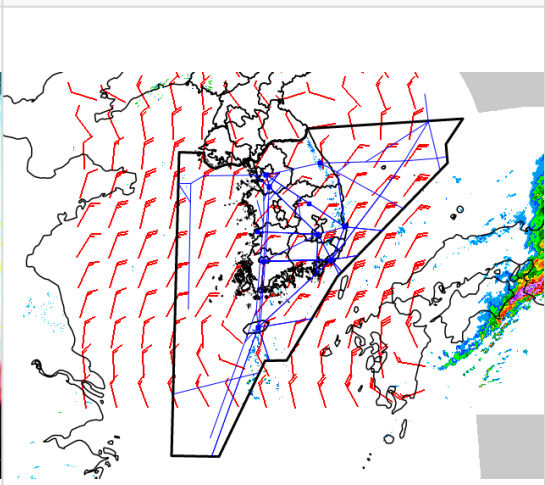
설명자료	항공교통 기상정보
------	-----------

■ 국내 현황/예보 [11.02.(토) ~ 11.03.(일)]

위성영상 11.02. 15:00KST



레이더영상 11.02. 15:00KST



■ 국내 주요공항 현황-예보

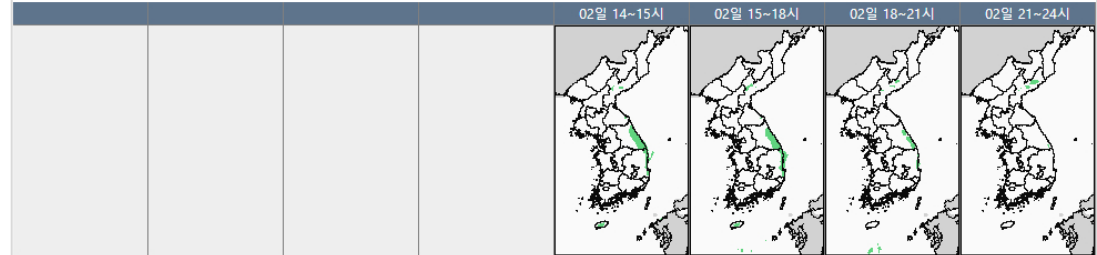
- 오늘(2일), 내일(3일)은 고기압의 가장자리에 들어 전국 공항 가끔 구름많겠음
- 제주공항: 오늘 16시까지 비(5mm 미만), 내일 10시~16시 다소 강한 바람(15G25KT)
- 김해공항: 오늘 15시까지 다소 강한 바람(15G25KT)

국내 강수 구역 및 형태 : 주의 비 비/눈 눈 소나기

▶ 주요 공항 기상경보(15시 현재)

- 없음

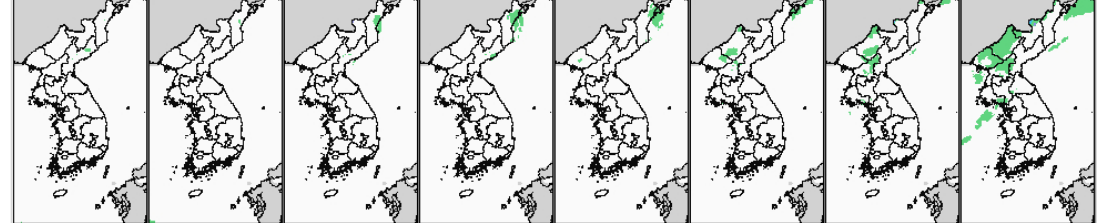
02월 14~15시    02월 15~18시    02월 18~21시    02월 21~24시



■ 국내 공역(항공로) 위험기상

- 내일 새벽까지 서해섹터를 제외한 섹터(FL190~220)에 보통난류 예상

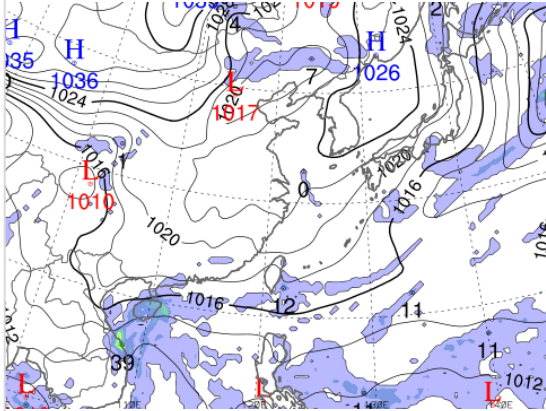
03월 00~03시    03월 03~06시    03월 06~09시    03월 09~12시    03월 12~15시    03월 15~18시    03월 18~21시    03월 21~24시



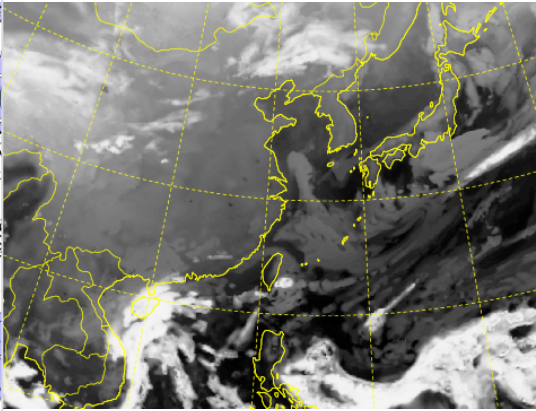
\* 본 정보는 항공교통흐름관리를 위한 기상정보로, 공항예보(TAF)와 다를 수 있으니, 다른 용도로 활용하실 수 없습니다.

■ 국외 실황/예보 [11.02.(토) ~ 11.03.(일)]

예상 일기도 11.03. 09:00KST



예상 구름 영상 11.03. 09:00KST



■ 국외 주요·공항·공역·항공로 실황·예보

【베이징-상하이-광저우-홍콩FIR】

- 베이징공항: 내일 05시~09시 안재(시정 700m 미만), 내일 13시~21시 다소 강한 바람(14G28KT)
- 푸둥공항: 내일 05시~09시 안개(시정 1000m 미만)

【후쿠오카FIR】

- 나리타공항: 내일 21시까지 소나기(15시~18시 비), 오늘 18시~22시 강풍(20G30KT)
- 간사이공항: 오늘 15시~17시 소나기

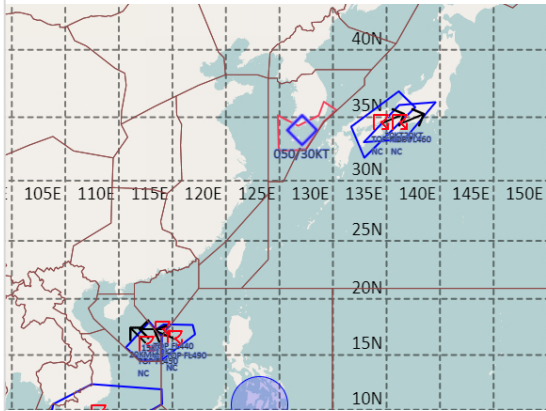
【타이베이FIR】 특이 기상 없음

【마닐라FIR】 특이 기상 없음

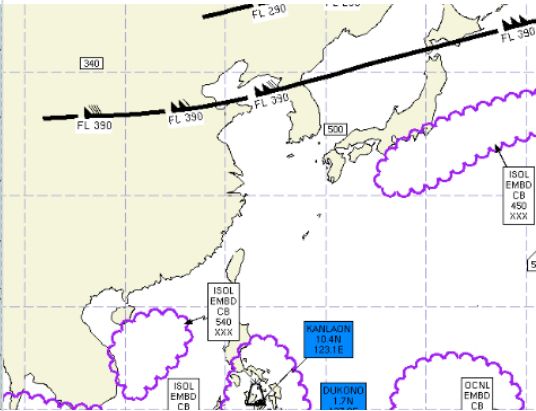
【싼야, 하노이, 호치민FIR】

- 호치민공항: 오늘 15시~20시 CB/TS 동반한 소나기

공역경보(SIGMET) 11.02. 15:00KST



공역예보(SIGWX) 11.03. 03:00KST



■ 국외 공역(항공로) 위험기상

【공역경보(SIGMET) 현황】

- TS: 후쿠오카FIR(FL460 이하), 홍콩FIR(FL440 이하), 싘냐FIR(FL450 이하), 마닐라FIR(FL490 이하), 호치민FIR(FL500 이하)
- 난류: 후쿠오카FIR(FL090~170)

【공역예보(SIGWX)】

- JET: 베이징FIR~상하이FIR~평양FIR~후쿠오카FIR(FL390, 150KT)
- CB: 후쿠오카FIR(FL450 이하), 호치민FIR~싼야FIR~홍콩FIR~마닐라FIR(FL540 이하)