





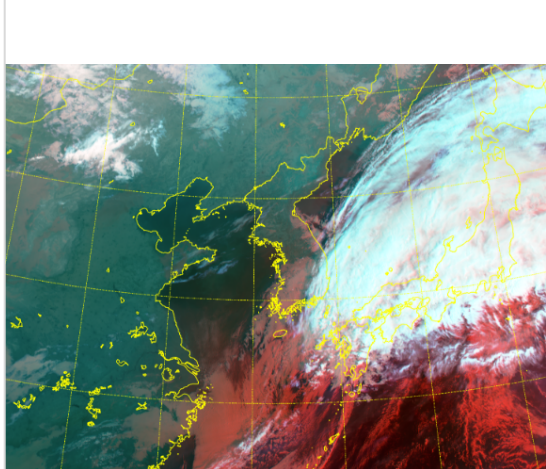


\* 본 정보는 항공교통흐름관리를 위한 기상정보로, 공항예보(TAF)와 다를 수 있으니, 다른 용도로 활용하실 수 없습니다.

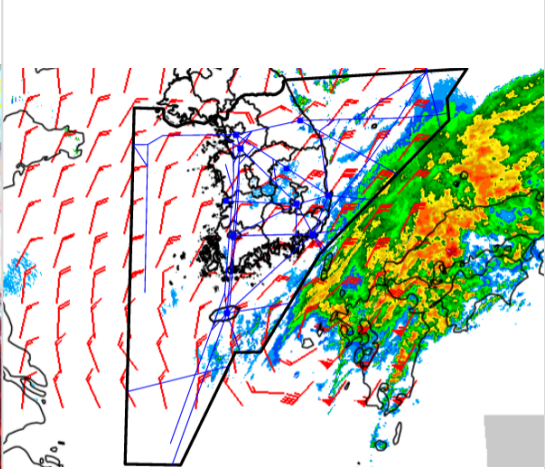
설명자료	항공교통 기상정보
------	-----------

■ 국내 현황/예보 [11.02.(토) ~ 11.03.(일)]

위성영상 11.02. 08:00KST



레이더영상 11.02. 08:00KST



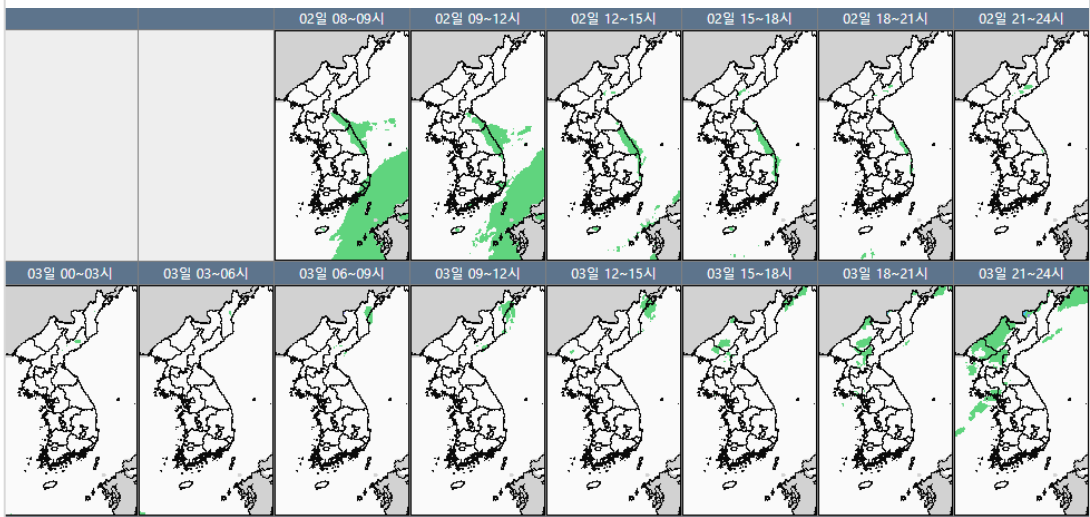
■ 국내 주요공항 현황-예보

- 오늘(2일) 중부지방 공항은 고기압 가장자리에 들어 구름많겠고, 제주와 남부지방공항은 기압골 영향으로 흐리고 비가 내리다 오전에 차차 개겠음. 내일(3일)은 고기압의 가장자리에 들어, 대체로 맑거나 가끔 구름많겠음.
- 인천공항: 오늘 14시까지 다소 강한 바람(15G25KT)
- 제주공항: 오늘 08시까지 비(5mm미만), 오늘 13시까지 강풍(최대 20G35KT), 오늘 10시까지 급변풍, 내일 11시~17시 다소 강한 바람(15G25KT)
- 김해공항: 오늘 08시까지 비(5mm미만)

▶ 주요 공항 기상경보(08시 현재)

제주공항 급변풍경보 (11.02 00:00 ~ 11.02 10:00)

국내 강수 구역 및 형태 : 주의 비 비/눈 눈 소나기



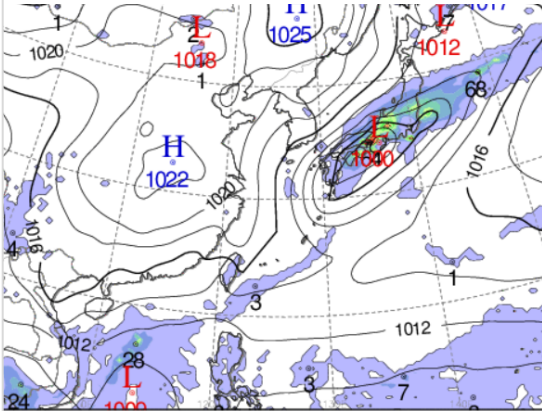
■ 국내 공역(항공로) 위험기상

- 오늘 밤까지 인천FIR 남부섹터(FL170~220)에 보통난류 예상

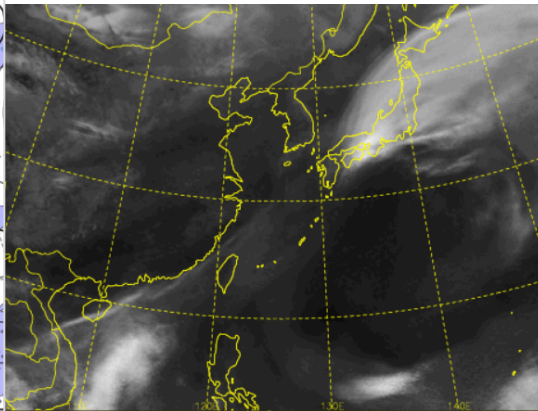
\* 본 정보는 항공교통흐름관리를 위한 기상정보로, 공항예보(TAF)와 다를 수 있으니, 다른 용도로 활용하실 수 없습니다.

■ 국외 상황/예보 [11.02.(토) ~ 11.03.(일)]

예상 일기도 11.02. 15:00KST



예상 구름 영상 11.02. 15:00KST



■ 국외 주요·공항·공역·항공로 상황·예보

【베이징·상하이·광저우·홍콩FIR】 특이 기상 없음

【후쿠오카FIR】

- 나리타공항: 오늘 09시~21시까지 소나기, 18시~21시 강풍(18G32KT), 22시~내일 09시 비
- 간사이공항: 오늘 11시~14시 강한 소나기(CB), 강풍(36G48KT)

【타이베이FIR】 특이 기상 없음

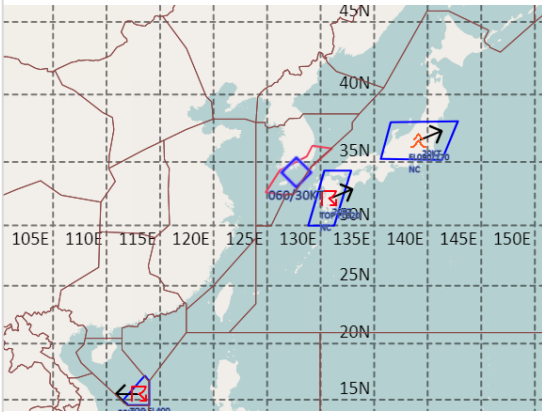
【마닐라FIR】

- 마닐라공항: 오늘 14시~18시 CB영향

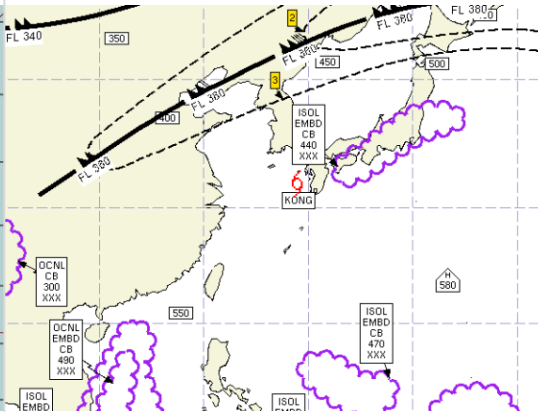
【싼야, 하노이, 호치민FIR】

- 호치민공항: 오늘 12시~14시 소나기(CB), 15시~19시 CB/TS 동반한 소나기

공역경보(SIGMET) 11.02. 08:00KST



공역예보(SIGWX) 11.02. 15:00KST



■ 국외 공역(항공로) 위험기상

[공역경보(SIGMET) 현황]

- TS: 후쿠오카FIR(FL520 이하), 싘냐FIR(FL400 이하), 호치민FIR(FL520 이하)
- 난류: 후쿠오카FIR(FL090~170)

[공역예보(SIGWX)]

- JET: 베이징FIR~상하이FIR~평양FIR~후쿠오카FIR(FL360, 140KT)
- 난류: 베이징FIR~상하이FIR~선양FIR~평양FIR~후쿠오카FIR(440 이하)
- CB: 후쿠오카FIR(FL440 이하), 호치민FIR~싼야FIR~마닐라FIR(FL470 이하)