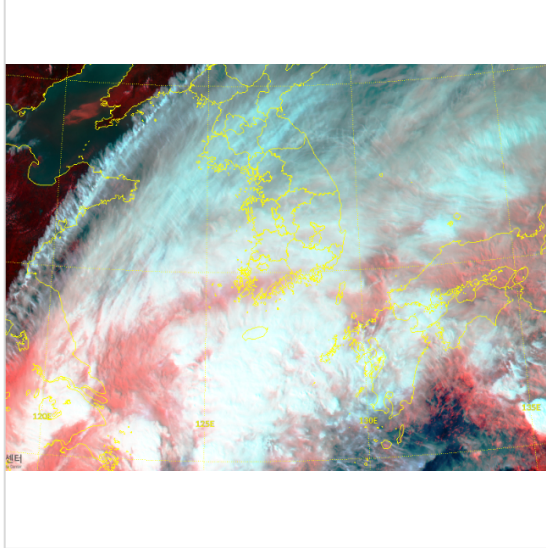


* 본 정보는 항공교통흐름관리를 위한 기상정보로, 공항예보(TAF)와 다를 수 있으니, 다른 용도로 활용하실 수 없습니다.

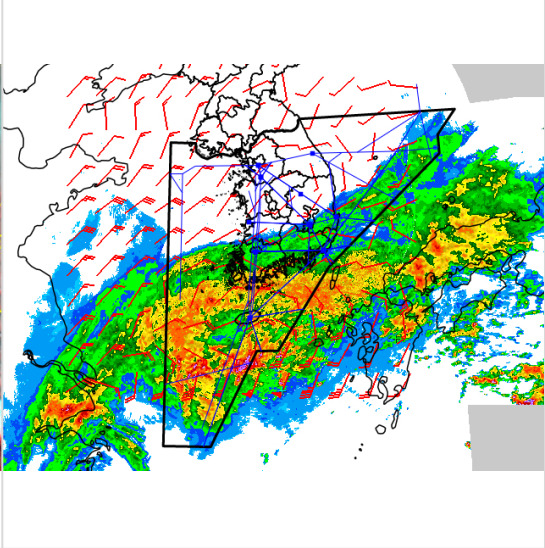
설명자료	항공교통 기상정보
------	-----------

■ 국내 현황/예보 [11.01.(금) ~ 11.02.(토)]

위성영상 11.01. 15:00KST



레이더영상 11.01. 15:00KST



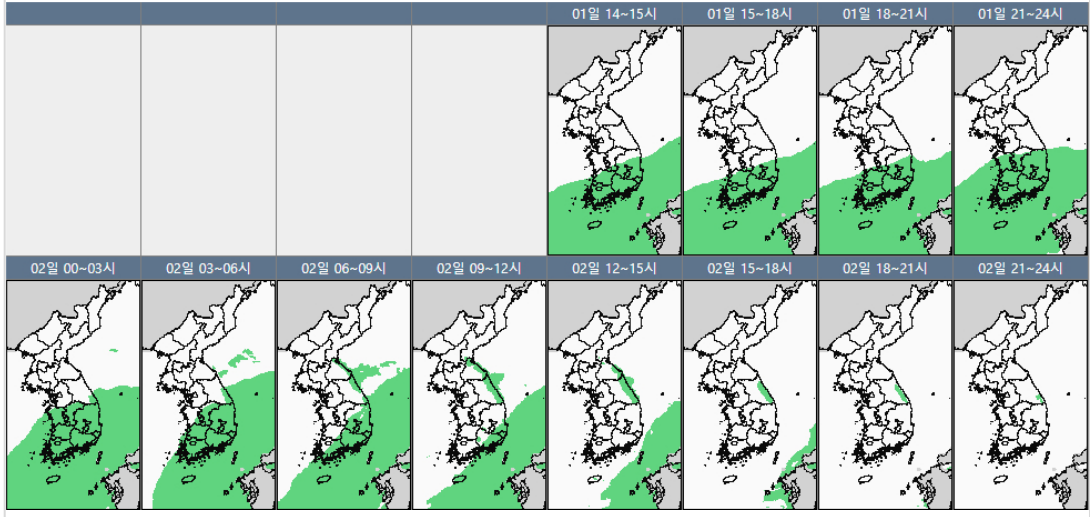
■ 국내 주요공항 현황-예보

- 오늘(1일), 내일(2일) 중부지방 공항은 고기압 가장자리에 들어 구름많겠고, 제주와 남부지방공항은 기압골 영향으로 내일 낮까지 흐리고 비가 내리겠음
- 인천공항: 내일 09시~14시 다소 강한 바람(15G25KT)
- 제주공항: 내일 12시까지 비(70~90mm), 내일 18시까지 강풍(최대 19G35KT), 오늘 24시까지 급변풍
- 김해공항: 내일 11시까지 비(50~80mm)

국내 강수 구역 및 형태 : 주의 비 비/눈 눈 소나기

▶ 주요 공항 기상경보(15시 현재)

제주공항 급변풍경보 (11.01 04:17 ~ 11.02 00:00)
 제주공항 호우경보 (11.01 13:00 ~ 11.01 21:00)



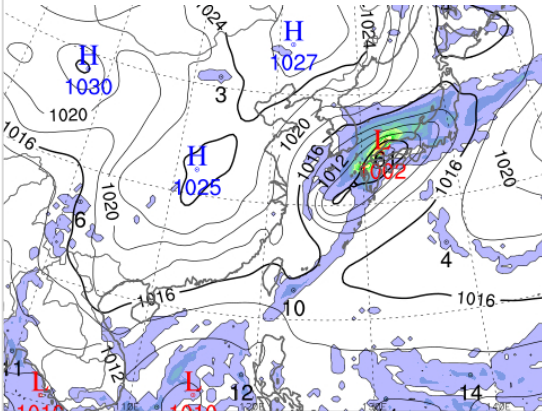
■ 국내 공역(항공로) 위험기상

- 내일 새벽까지 인천FIR 대부분섹터(FL100~250)에 보통난류 예상
- 내일 새벽까지 서해, 동해, 군산섹터를 제외한 섹터(FL120~220)에 보통착빙 예상
- 내일 오전까지 광주, 제주, 남해, 대구, 포항섹터에 CB/TS 예상

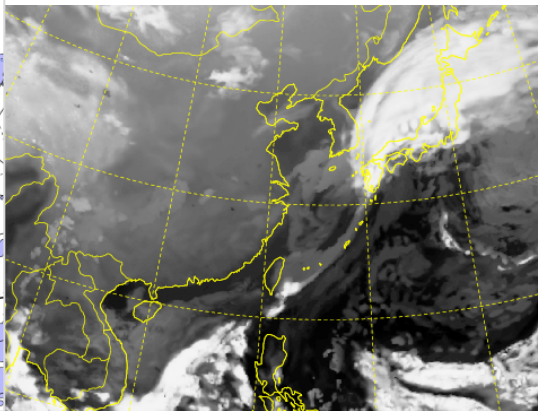
* 본 정보는 항공교통흐름관리를 위한 기상정보로, 공항예보(TAF)와 다를 수 있으니, 다른 용도로 활용하실 수 없습니다.

■ 국외 실황/예보 [11.01.(금) ~ 11.02.(토)]

예상 일기도 11.02. 09:00KST



예상 구름 영상 11.02. 09:00KST



■ 국외 주요-공항-공역-항공로 실황-예보

【베이징-상하이-광저우-홍콩FIR】

- 베이징공항: 내일 04시~10시 안개(시정 800m내외)
- 푸둥공항: 내일 21시까지 소나기(CB), 내일 12시까지 강풍(최대 32G44KT)

【후쿠오카FIR】

- 나리타공항: 오늘 22시~내일 09시 비 이후 21시까지 소나기
- 간사이공항: 내일 21시까지 비(내일 12시~15시 강풍(28G40KT), CB/TS 동반한 소나기)

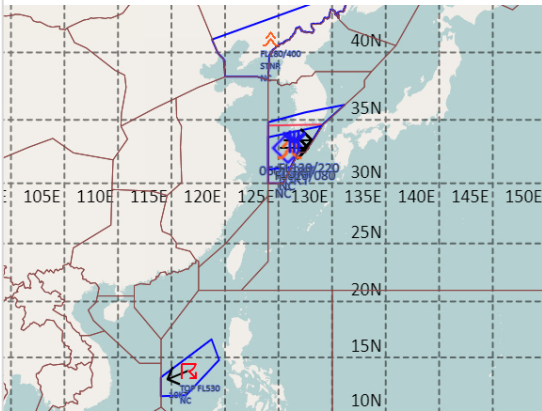
【타이베이FIR】 - 타오위안공항: 오늘 20시까지 다소 강한 바람(18G28KT), 오늘 19시까지 비

【마닐라FIR】 - 마닐라공항: 오늘 21시까지 소나기(CB)

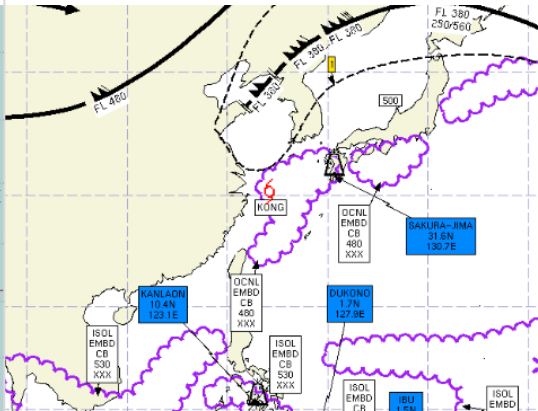
【싼야, 하노이, 호치민FIR】

- 호치민공항: 오늘 15시~21시 다소 강한 바람(15G25KT), CB/TS 동반한 소나기 이후 24시까지 C B/TS 동반한 소나기, 내일 16시~20시 CB/TS 동반한 소나기

공역경보(SIGMET) 11.01. 15:00KST



공역예보(SIGWX) 11.02. 03:00KST



■ 국외 공역(항공로) 위험기상

[공역경보(SIGMET) 현황]

- TS: 마닐라FIR(FL530 이하)
- 착빙: 인천FIR(FL130~220)
- 난류: 인천FIR(FL010~080), 선양FIR(FL180~400)
- TC: 상하이FIR(제21호 태풍 '콩레이')

[공역예보(SIGWX)]

- JET: 상하이FIR~선양FIR~후쿠오카FIR(FL380, 180KT)
- 난류: 상하이FIR~인천FIR~평양FIR~후쿠오카FIR(410 이하)
- CB: 타이베이FIR~상하이FIR~인천FIR~후쿠오카FIR(FL480 이하), 호치민FIR~싼야FIR~마닐라FIR(FL530 이하)
- 화산재: 후쿠오카FIR(사쿠라지마/국내영향없음)