





\* 본 정보는 항공교통흐름관리를 위한 기상정보로, 공항예보(TAF)와 다를 수 있으니, 다른 용도로 활용하실 수 없습니다.

국외 공항·공역·항공로 [11.01.(금) ~ 11.02.(토)]																																																		
구분	기상요소	11월 01일 금요일																								11월 02일 토요일																								
		01	02	03	04	05	06	07	08	09	10	11	12	13	14	15	16	17	18	19	20	21	22	23	24	01	02	03	04	05	06	07	08	09	10	11	12	13	14	15	16	17	18	19	20	21	22	23	24	
중국	베이징 ZBAA	시정																																																
		GUST																																																
	강수																																																	
	TS																																																	
	칭따오 ZSQD	시정																																																
GUST																																																		
강수																																																		
TS																																																		
푸둥 ZSPD	시정																																																	
	GUST																																																	
강수																																																		
TS																																																		
광저우 ZGGG	시정																																																	
	GUST																																																	
강수																																																		
TS																																																		
홍콩 VHHH	시정																																																	
	GUST																																																	
강수																																																		
TS																																																		
일본	나리타 RJAA	시정																																																
		GUST																																																
강수																																																		
TS																																																		
간사이 RJBB	시정																																																	
	GUST																																																	
강수																																																		
TS																																																		
타이베이	타오위안 RCTP	시정																																																
		GUST																																																
강수																																																		
TS																																																		
필리핀	마닐라 RPLL	시정																																																
		GUST																																																
강수																																																		
TS																																																		
베트남	하노이 VNVB	시정																																																
		GUST																																																
강수																																																		
TS																																																		

**【베이징·상하이·광저우·홍콩FIR】**  
 - 베이징공항: 오늘 10시까지 안개(시정 800m내외)  
 - 푸둥공항: 내일 15시까지 소나기(CB), 오늘 11시~내일 09시 강풍(20G34KT)  
**【후쿠오카FIR】**  
 - 나리타공항: 오늘 24시~내일 15시 소나기  
 - 간사이공항: 오늘 14시~21시 비, 내일 12시~15시 강풍(28G40KT), CB/TS 동반한 소나기

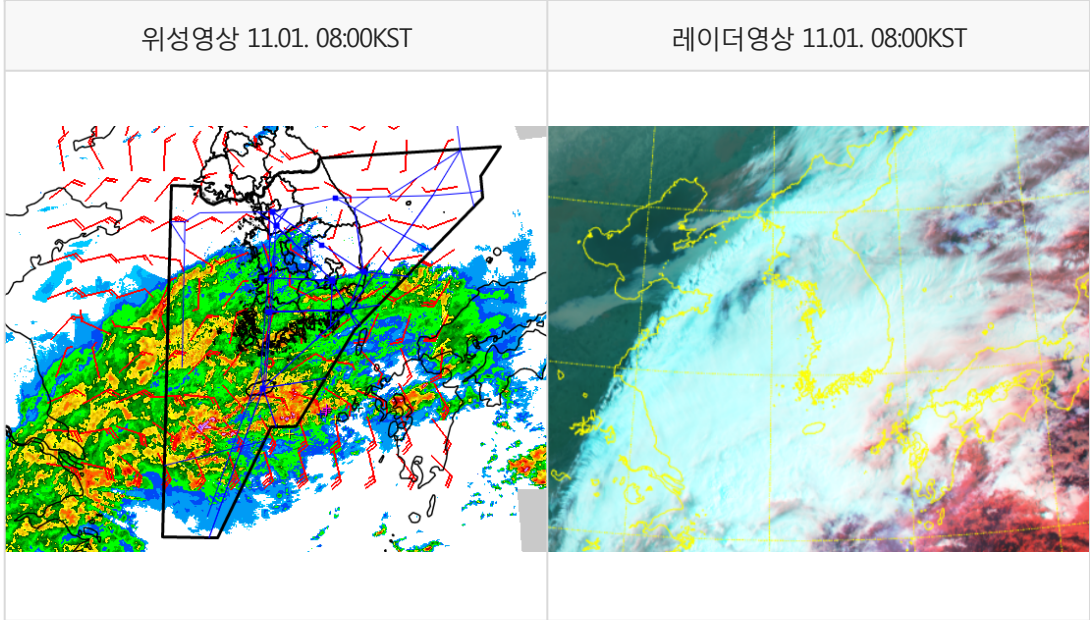
**【타이베이FIR】**  
 - 타오위안공항: 오늘 21시까지 강풍(최대 23G33KT), 오늘 15시까지 소나기  
**【마닐라FIR】** 특이사항 없음  
**【싼야, 하노이, 호치민FIR】**  
 - 호치민공항: 오늘 16시~20시 CB/TS 동반한 소나기

(국외) 시정 : 1km ↓ 400m ↓ 200m ↓ GUST : 25KT ↑ 35KT ↑ 45KT ↑ 강수 : 비 비/눈 눈 소나기 TS

\* 본 정보는 항공교통흐름관리를 위한 기상정보로, 공항예보(TAF)와 다를 수 있으니, 다른 용도로 활용하실 수 없습니다.

설명자료	항공교통 기상정보
------	-----------

■ 국내 현황/예보 [11.01.(금) ~ 11.02.(토)]



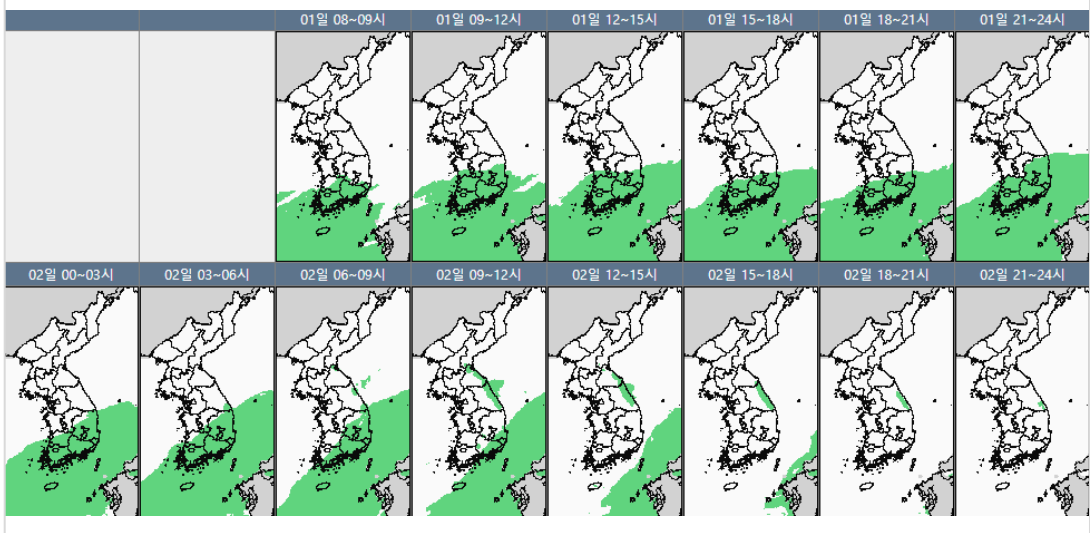
■ 국내 주요공항 현황-예보

- 오늘(1일)은 고기압의 가장자리에 들어 구름많겠고, 남부지방공항과 제주공항은 기압골의 영향을 받아 흐리고 비가 내리겠음. 내일(2일)은 고기압의 가장자리에 들어 가끔 구름많겠고, 남부지방공항과 제주공항은 기압골의 영향을 받다가 차차 벗어나 흐리고 비가 내리다가 낮부터 차차 개겠음.
- 인천공항: 내일 07시~15시 다소 강한 바람(15G25KT)
- 제주공항: 내일 12시까지 비(80~100mm), 내일 15시까지 강풍(최대 20G35KT), 급변풍
- 김해공항: 내일 12시까지 비(50~80mm)
- 무안공항: 내일 05시까지 비(30~80mm), 내일 11시~17시 다소 강한 바람(15G25KT)

▶ 주요 공항 기상경보(08시 현재)

제주공항 급변풍경보 (11.01 04:17 ~ 11.02 00:00) 제주공항 강풍경보 (11.01 09:30 ~ 11.02 02:00)

국내 강수 구역 및 형태 : 주의 비 비/눈 눈 소나기



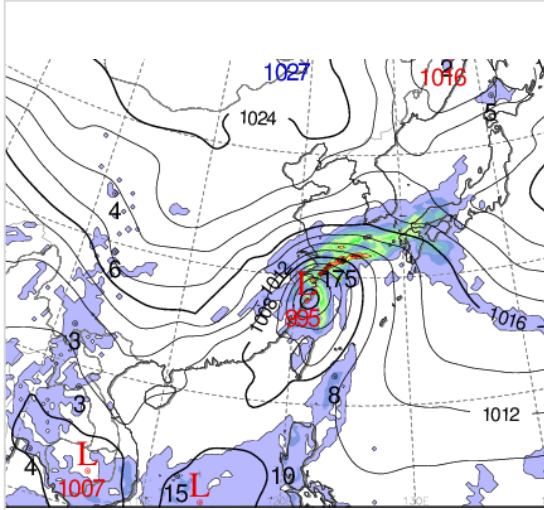
■ 국내 공역(항공로) 위험기상

- 오늘 밤까지 인천FIR 대부분섹터에 보통 난류(FL100~250) 예상
- 오늘 밤까지 인천FIR 대부분섹터(서해, 동해섹터 제외)에 보통 착빙(FL120~210) 예상
- 내일 아침까지 제주섹터에 CB/TS 예상

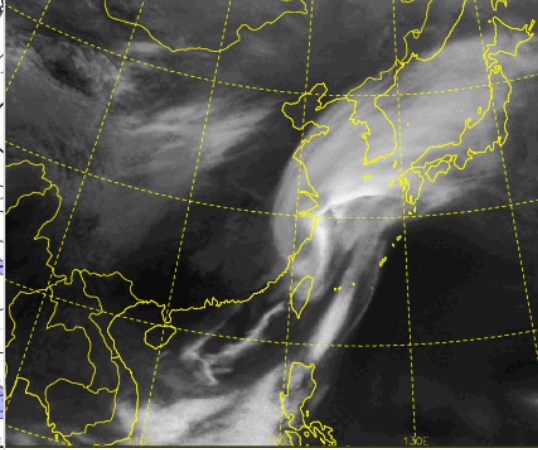
\* 본 정보는 항공교통흐름관리를 위한 기상정보, 공항예보(TAF)와 다를 수 있으니, 다른 용도로 활용하실 수 없습니다.

■ 국외 실황/예보 [11.01.(금) ~ 11.02.(토)]

예상 일기도 11.01. 15:00KST



예상 구름 영상 11.01. 15:00KST



■ 국외 주요·공항·공역·항공로 실황·예보

【베이징-상하이-광저우-홍콩FIR】

- 베이징공항: 오늘 10시까지 안개(시정 800m내외)
- 푸둥공항: 내일 15시까지 소나기(CB), 오늘 11시~내일 09시 강풍(20G34KT)

【후쿠오카FIR】

- 나리타공항: 오늘 24시~내일 15시 소나기
- 간사이공항: 오늘 14시~21시 비, 내일 12시~15시 강풍(28G40KT), CB/TS 동반한 소나기

【타이베이FIR】

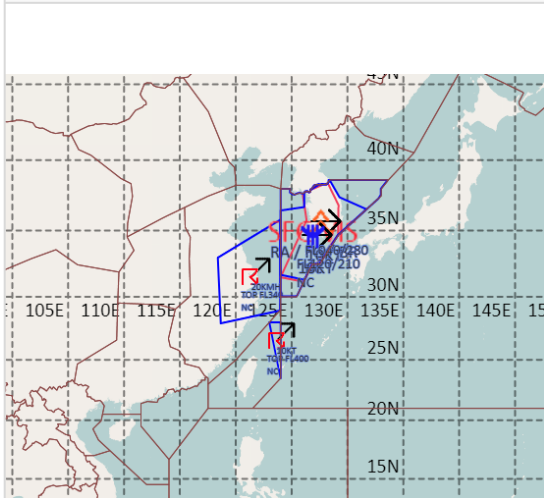
- 타오위안공항: 오늘 21시까지 강풍(최대 23G33KT), 오늘 15시까지 소나기

【마닐라FIR】 특이사항 없음

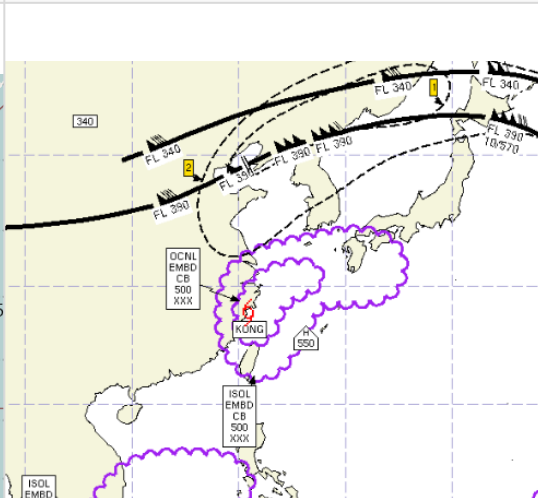
【싼야, 하노이, 호치민FIR】

- 호치민공항: 오늘 16시~20시 CB/TS 동반한 소나기

공역경보(SIGMET) 11.01. 08:00KST



공역예보(SIGWX) 11.01. 15:00KST



■ 국외 공역(항공로) 위험기상

[공역경보(SIGMET) 현황]

- TS: 상하이FIR(FL340 이하), 타이베이FIR(FL400 이하), 마닐라FIR(FL520 이하)
- 착빙: 인천FIR(FL120~210)
- 난류: 인천FIR(FL040~280), 상하이FIR(FL040~250)
- TC: 상하이FIR(제21호 태풍 '콩레이')

[공역예보(SIGWX)]

- JET: 베이징FIR~선양FIR~평양FIR~후쿠오카FIR(FL390, 170KT), 베이징FIR~선양FIR~후쿠오카FIR(FL340, 110KT)
- 난류: 상하이FIR~베이징FIR~선양FIR~인천FIR~평양FIR~후쿠오카FIR(420이하)
- CB: 타이베이FIR~상하이FIR~인천FIR~후쿠오카FIR(FL500 이하), 호치민FIR~마닐라FIR(FL500 이하),
- TC: 상하이FIR(제21호 태풍 '콩레이')