

\* 본 정보는 항공교통흐름관리를 위한 기상정보로, 공항예보(TAF)와 다를 수 있으니, 다른 용도로 활용하실 수 없습니다.

**■ 국내공항 위험기상 [09.15.(일) ~ 09.16.(월)]**

개요	<p>○ 오늘(15일)은 고기압 가장자리에 들어 가끔 구름많겠고, 인천, 김포공항은 한때 소나기, 제주, 김해공항은 기압골 영향으로 흐리고 가끔 비가 내리겠음. 내일(16일)은 고기압 가장자리에 들어 대체로 맑거나 가끔 구름많겠으나, 울산, 양양공항은 동풍 영향으로 대체로 흐리고 오전까지, 제주공항은 흐리고 늦은 오후까지 가끔 비가 오겠음.</p> <ul style="list-style-type: none"> <li>- 인천공항: 오늘 21시~23시까지 다소 강한 바람(15G25KT), 오늘 14시~15시 소나기(5mm 미만)</li> <li>- 김포공항: 오늘 13시~15시 소나기(5mm 미만)</li> <li>- 제주공항: 오늘 09시부터 내일 18시까지 다소 강한 바람(15G25KT), 오늘 17시~21시 강풍(18G35KT), 오늘 15시~내일 04시 급변풍, 오늘 10시~16시, 오늘 22시~내일 04시 비(20~30mm)</li> </ul> <p>▶ 주요 공항 기상경보(08시 현재)</p> <p>제주공항 급변풍경보 (09.15 07:44 ~ 09.15 22:00)</p>
----	--

공항	기상요소	09월 15일 일요일																								09월 16일 월요일																								비고
		01	02	03	04	05	06	07	08	09	10	11	12	13	14	15	16	17	18	19	20	21	22	23	24	01	02	03	04	05	06	07	08	09	10	11	12	13	14	15	16	17	18	19	20	21	22	23	24	
인천 RKSI	시정																																																	
	GUST																					25KT ↑																												
	급변풍																																																	
	강수 TS														TS																																			
김포 RKSS	시정																																																	
	GUST																																																	
	급변풍																																																	
	강수 TS														TS																																			
제주 RKPC	시정																																																	
	GUST									25KT ↑																																								
	급변풍									25KT ↑																																								
	강수 TS									비																(오늘-내일): 20-30mm																								
김해 RKPJ	시정																																																	
	GUST																																																	
	활주로 변경																																																	
	강수 TS									비																5mm 내외																								
무안 RKJB	시정																																																	
	GUST																																																	
	급변풍																																																	
	강수 TS														TS			5~10mm																																

시정 : 800m ↓ 400m ↓ 200m ↓    
 GUST : 25KT ↑ 35KT ↑ 45KT ↑    
 강수 : 비 비/눈 눈 소나기 TS    
 김해 활주로 변경 : (150~210°, 10KT ↑)



\* 본 정보는 항공교통흐름관리를 위한 기상정보로, 공항예보(TAF)와 다를 수 있으니, 다른 용도로 활용하실 수 없습니다.

■ 국외 공항·공역·항공로 [09.15.(일) ~ 09.16.(월)]

개요	<p><b>【베이징·상하이·광저우·홍콩FIR】</b>                  - 푸둥공항: 오늘 17시~내일 09시 소나기(CB), 오늘 18시~23시 강풍(최대 24G36KT), 내일 00시~09시 강풍(최대 40G70KT)                  - 광저우공항: 오늘 15시~19시, 오늘 21시~내일 01시 CB/TS 동반한 소나기  <b>【후쿠오카FIR】</b>                  - 간사이공항: 내일 09시까지 소나기</p>	<p><b>【타이베이FIR】</b> 특이사항 없음  <b>【마닐라FIR】</b>                  - 마닐라공항: 오늘 12시~18시까지 소나기(CB), 오늘 21시~내일 03시  <b>【싼야, 하노이, 호치민FIR】</b>                  - 하노이공항: 오늘 21시~내일 02시 CB/TS 동반한 소나기                  - 호치민공항: 오늘 13시~16시 소나기(CB), 16시~19시 강풍(16G28KT), CB/TS 동반한 소나기, 오늘 19시~24시 비</p>
----	---	---

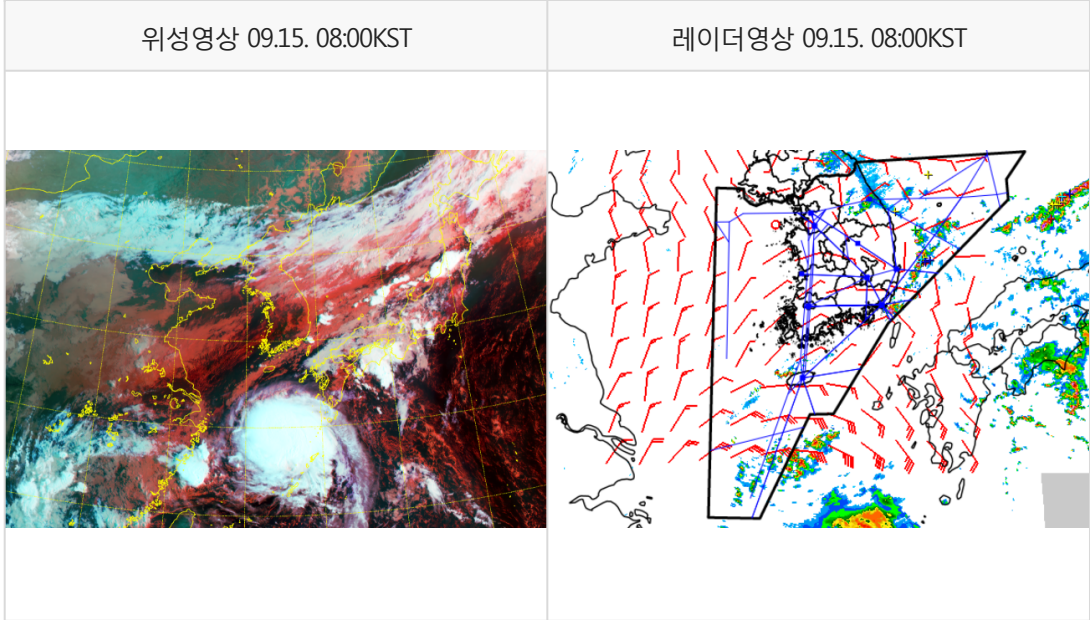
구분	기상요소	09월 15일 일요일																								09월 16일 월요일																							
		01	02	03	04	05	06	07	08	09	10	11	12	13	14	15	16	17	18	19	20	21	22	23	24	01	02	03	04	05	06	07	08	09	10	11	12	13	14	15	16	17	18	19	20	21	22	23	24
중국	베이징 ZBAA	시정 1km ↓, GUST 35KT ↑, 강수 TS																																															
	칭따오 ZSQD	시정 1km ↓, GUST 35KT ↑, 강수 TS																																															
	푸둥 ZSPD	시정 1km ↓, GUST 35KT ↑, 강수 TS																																															
	광저우 ZGGG	시정 1km ↓, GUST 35KT ↑, 강수 TS																																															
	홍콩 VHHH	시정 1km ↓, GUST 35KT ↑, 강수 TS																																															
일본	나리타 RJAA	시정 1km ↓, GUST 35KT ↑, 강수 TS																																															
	간사이 RJBB	시정 1km ↓, GUST 35KT ↑, 강수 TS																																															
타이베이	타오위안 RCTP	시정 1km ↓, GUST 35KT ↑, 강수 TS																																															
필리핀	마닐라 RPLL	시정 1km ↓, GUST 35KT ↑, 강수 TS																																															
베트남	하노이 VVNB	시정 1km ↓, GUST 35KT ↑, 강수 TS																																															

(국외) 시정 : 1km ↓ 400m ↓ 200m ↓ GUST : 25KT ↑ 35KT ↑ 45KT ↑ 강수 : 비 비/눈 눈 소나기 TS

\* 본 정보는 항공교통흐름관리를 위한 기상정보로, 공항예보(TAF)와 다를 수 있으니, 다른 용도로 활용하실 수 없습니다.

설명자료	항공교통 기상정보
------	-----------

■ 국내 실황/예보 [09.15.(일) ~ 09.16.(월)]



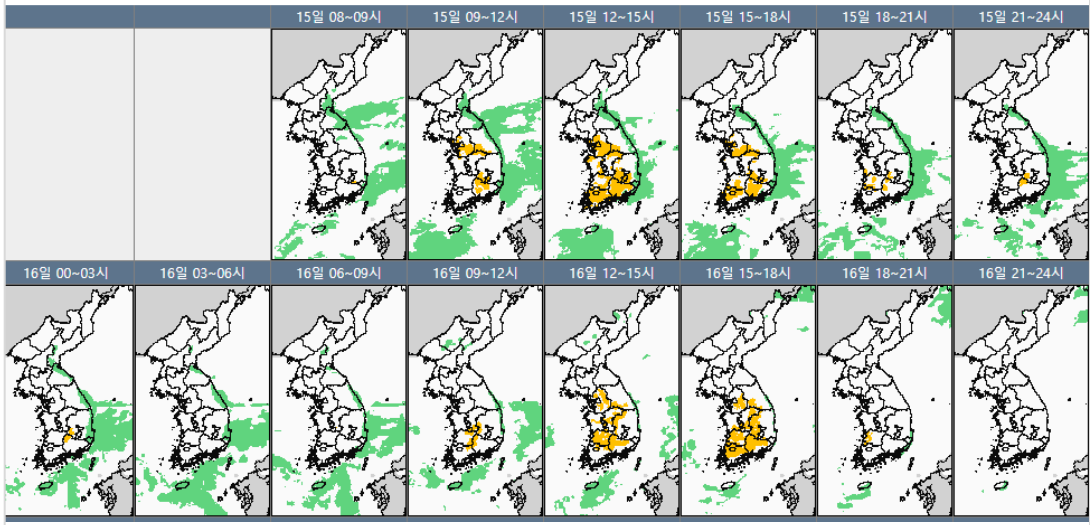
■ 국내 주요공항 실황-예보

- 오늘(15일)은 고기압 가장자리에 들어 가끔 구름많겠고, 인천, 김포공항은 한때 소나기, 제주, 김해공항은 기압골 영향으로 흐리고 가끔 비가 내리겠음. 내일(16일)은 고기압 가장자리에 들어 대체로 맑거나 가끔 구름많겠으나, 울산, 양양공항은 동풍 영향으로 대체로 흐리고 오전까지, 제주공항은 흐리고 늦은 오후까지 가끔 비가 오겠음.
- 인천공항: 오늘 21시~23시까지 다소 강한 바람(15G25KT), 오늘 14시~15시 소나기(5mm 미만)
- 김포공항: 오늘 13시~15시 소나기(5mm 미만)
- 제주공항: 오늘 09시부터 내일 18시까지 다소 강한 바람(15G25KT), 오늘 17시~21시 강풍(18G35KT), 오늘 15시~내일 04시 급변풍, 오늘 10시~16시, 오늘 22시~내일 04시 비(20~30mm)
- 김해공항: 오늘 10시~15시, 내일 06시~15시 비(5mm 내외)

▶ 주요 공항 기상경보(08시 현재)

제주공항 급변풍경보 (09.15 07:44 ~ 09.15 22:00)

국내 강수 구역 및 형태 : 주의 비 비/눈 눈 소나기



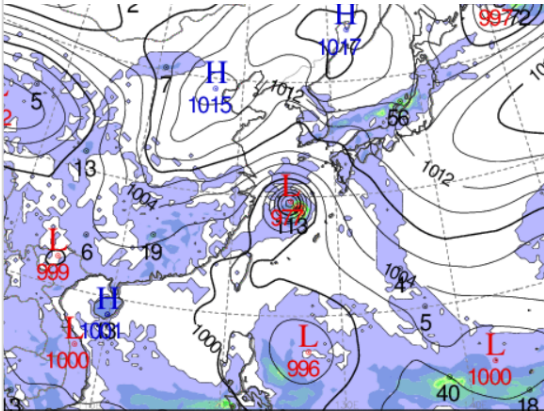
■ 국내 공역(항공로) 위험기상

- 오늘 오후까지 서해, 군산, 남해섹터, 오늘 밤까지 광주섹터, 내일 새벽까지 제주섹터, 내일 밤까지 포항, 대구섹터에 CB/TS 예상
- 오늘 밤까지 제주남부섹터(FL170~250)에 보통착빙 예상

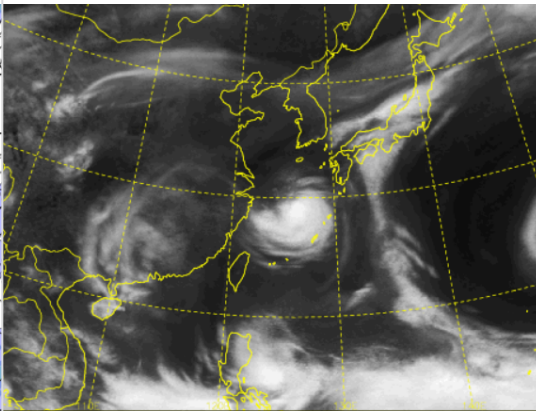
\* 본 정보는 항공교통흐름관리를 위한 기상정보로, 공항예보(TAF)와 다를 수 있으니, 다른 용도로 활용하실 수 없습니다.

■ 국외 실황/예보 [09.15.(일) ~ 09.16.(월)]

예상 일기도 09.15. 15:00KST



예상 구름 영상 09.15. 15:00KST



■ 국외 주요·공항·공역·항공로 실황·예보

【베이징-상하이-광저우-홍콩FIR】

- 푸둥공항: 오늘 17시~내일 09시 소나기(CB), 오늘 18시~23시 강풍(최대 24G36KT), 내일 00시~09시 강풍(최대 40G70KT)

- 광저우공항: 오늘 15시~19시, 오늘 21시~내일 01시 CB/TS 동반한 소나기

【후쿠오카FIR】

- 간사이공항: 내일 09시까지 소나기

【타이베이FIR】 특이사항 없음

【마닐라FIR】

- 마닐라공항: 오늘 12시~18시까지 소나기(CB), 오늘 21시~내일 03시

【싼야, 하노이, 호치민FIR】

- 하노이공항: 오늘 21시~내일 02시 CB/TS 동반한 소나기

- 호치민공항: 오늘 13시~16시 소나기(CB), 16시~19시 강풍(16G28KT), CB/TS 동반한 소나기, 오

늘 19시~24시

■ 국외 공역(항공로) 위험기상

【공역경보(SIGMET) 현황】

- TS: 인천FIR(FL400 이하), 상하이FIR(FL380 이하), 타이베이FIR(FL470 이하), 광저우FIR(FL420 이하), 홍콩FIR(FL450 이하),

싼야FIR(FL500 이하), 호치민FIR(FL510 이하), 마닐라FIR(FL530 이하)

- TC: 후쿠오카FIR(제13호 태풍 '버빙카')

【공역예보(SIGWX)】

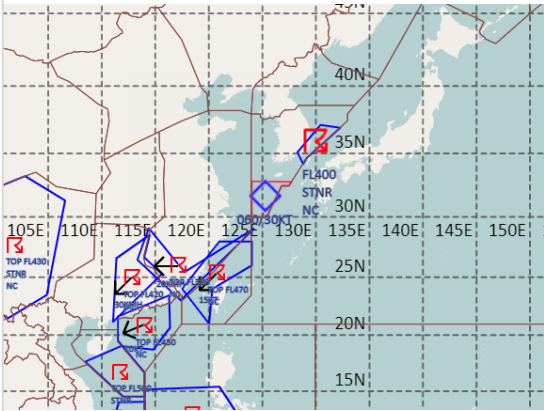
- CB: 인천FIR(FL450 이하), 상하이FIR(FL450 이하), 광저우FIR~싼야FIR~하노이FIR(FL500 이하), 상하이FIR~타이베이FIR~후쿠오카FIR(FL500 이하), 후쿠오카FIR(FL450 이하), 호치민FIR~마닐라FIR(FL500 이하)

- JET: 베이징FIR~선양FIR(FL370, 170KT)

- 난류: 베이징FIR~선양FIR(FL290~430)

- TC: 후쿠오카FIR(제13호 태풍 '버빙카')

공역경보(SIGMET) 09.15. 08:00KST



공역예보(SIGWX) 09.15. 15:00KST

