

* 본 정보는 항공교통흐름관리를 위한 기상정보로, 공항예보(TAF)와 다를 수 있으니, 다른 용도로 활용하실 수 없습니다.

 항공기상청	항공교통기상정보	
	2024년 09월 14일 16:00KST	항공기상청 예보과

■ **국내공항 위험기상** [09.14.(토) ~ 09.15.(일)]

개요

○ 오늘(14일) 중부지방 공항은 기압골 영향으로 구름많겠고, 남부지방 공항은 고기압 영향으로 대체로 맑겠음. 내일(15일)은 고기압 가장자리에 들어 가끔 구름 많겠고, 인천, 김포, 김해공항은 한때 소나기, 제주공항은 기압골 영향으로 흐리고 가끔 비가 내리겠음

- 인천공항: 내일 20시부터 다소 강한 바람(15G25KT), 내일 14시~15시 소나기(5mm 미만)
- 김포공항: 내일 13시~15시 소나기(5mm 내외)
- 제주공항: 내일 10시부터 다소 강한 바람(15G28KT), 급변풍, 내일 05시~09시, 내일 12시~15시 비(10~20mm)
- 김해공항: 내일 09시~15시 소나기(5mm 내외)

▶ 주요 공항 기상경보(15시 현재)

○ 없음

공항	기상요소	09월 14일 토요일														09월 15일 일요일														비고			
		01	02	03	04	05	06	07	08	09	10	11	12	13	14	15	16	17	18	19	20	21	22	23	24								
인천 RKSI	시정																																
	GUST																																
	급변풍																																
	강수 TS																																
김포 RKSS	시정																																
	GUST																																
	급변풍																																
	강수 TS																																
제주 RKPC	시정																																
	GUST																																
	급변풍																																
	강수 TS																																
김해 RKPJ	시정																																
	GUST																																
	활주로 변경																																
	강수 TS																																
무안 RKJB	시정																																
	GUST																																
	급변풍																																
	강수 TS																																

시정 : 800m ↓ 400m ↓ 200m ↓ GUST : 25KT ↑ 35KT ↑ 45KT ↑ 강수 : 비 비/눈 눈 소나기 TS 김해 활주로 변경 : (150~210°, 10KT ↑)

* 본 정보는 항공교통흐름관리를 위한 기상정보로, 공항예보(TAF)와 다를 수 있으니, 다른 용도로 활용하실 수 없습니다.

■ 국내공항(공군 관할) 위험기상 [09.14.(토) ~ 09.15.(일)]

공항	기상요소	09월 14일 토요일												09월 15일 일요일												비고																					
		01	02	03	04	05	06	07	08	09	10	11	12	13	14	15	16	17	18	19	20	21	22	23	24		01	02	03	04	05	06	07	08	09	10	11	12	13	14	15	16	17	18	19	20	21
대구 RKTN	시정																																														
	GUST																																														
	강수																																														
	TS																																														
청주 RKTU	시정																																														
	GUST																																														
	강수																																														
	TS																																														

■ 국내공역 위험기상 [09.14.(토) ~ 09.15.(일)]

개요	<ul style="list-style-type: none"> ○ 내일 아침부터 저녁까지 서해, 군산, 광주, 포항, 대구, 남해섹터에 CB/TS 예상 ○ 내일 새벽까지 제주남부섹터(FL160~250), 동해섹터(FL150~230)에 보통착빙 예상 <hr/> <ul style="list-style-type: none"> ○ 국내 공역경보(SIGMET, 15시 현재): 없음
----	--

섹터	기상요소	09월 14일 토요일												09월 15일 일요일												비고																					
		01	02	03	04	05	06	07	08	09	10	11	12	13	14	15	16	17	18	19	20	21	22	23	24		01	02	03	04	05	06	07	08	09	10	11	12	13	14	15	16	17	18	19	20	21
군산	CB/TS																																														
	강풍																																														
광주	CB/TS																																														
	강풍																																														
제주	CB/TS																																														
	강풍																																														
남해	CB/TS																																														
	강풍																																														
서해	CB/TS																																														
	강풍																																														
강릉	CB/TS																																														
	강풍																																														
동해	CB/TS																																														
	강풍																																														
포항	CB/TS																																														
	강풍																																														
대구	CB/TS																																														
	강풍																																														

(공군) 시정: 800m ↓ 400m ↓ 200m ↓ GUST: 25KT ↑ 35KT ↑ 45KT ↑ 강수: 비 비/눈 눈 소나기 TS (공역) 강풍: 150KT ↑

* 본 정보는 항공교통흐름관리를 위한 기상정보로, 공항예보(TAF)와 다를 수 있으니, 다른 용도로 활용하실 수 없습니다.

■ 국외 공항·공역·항공로 [09.14.(토) ~ 09.15.(일)]

개요	【베이징·상하이·광저우·홍콩FIR】 - 푸둥공항: 내일 13시~21시 소나기(CB), 내일 15시~21시 강풍(23G35KT) - 광저우공항: 오늘 15시~20시, 내일 01시~05시, 15시~19시 CB/TS 동반한 소나기 - 홍콩공항: 오늘 15시~18시 CB/TS 동반한 소나기, 23시~내일 05시 소나기(CB) 【후쿠오카FIR】 - 간사이공항: 오늘 15시~18시 CB/TS 동반한 소나기	【타이베이FIR】 - 타오위안공항: 오늘 15시~24시 소나기(CB) 【마닐라FIR】 - 마닐라공항: 오늘 18시~24시 소나기(CB) 이후 내일 06시까지 CB/TS 동반한 소나기 【싼야, 하노이, 호치민FIR】 - 하노이공항: 오늘 17시~21시 CB/TS 동반한 소나기 - 호치민공항: 오늘 16시~21시 강풍(16G28KT), CB/TS 동반한 소나기, 내일 15시~19시 강풍(18G30KT), CB/TS 동반한 강한 소나기
----	---	---

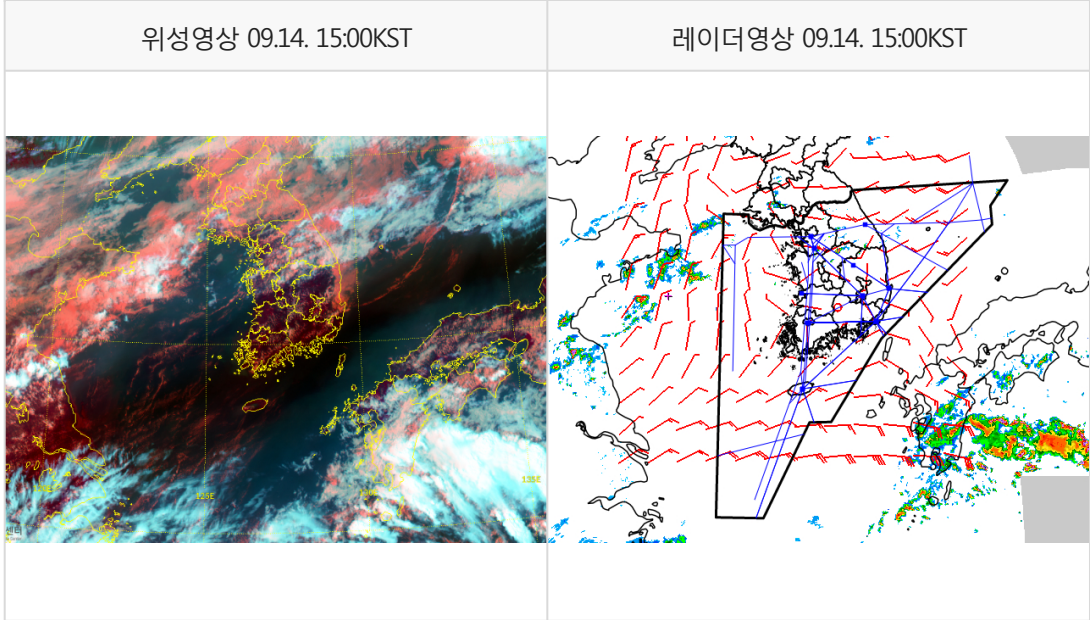
구분	기상요소	09월 14일 토요일																								09월 15일 일요일																																																							
		01	02	03	04	05	06	07	08	09	10	11	12	13	14	15	16	17	18	19	20	21	22	23	24	01	02	03	04	05	06	07	08	09	10	11	12	13	14	15	16	17	18	19	20	21	22	23	24																																
중국	베이징 ZBAA	시정																										GUST																										강수		TS																									
	칭따오 ZSQD	시정																										GUST																										강수		TS																									
	푸둥 ZSPD	시정																										GUST																										강수		TS														소나기											
	광저우 ZGGG	시정																										GUST																										강수		TS														소나기											
	홍콩 VHHH	시정																										GUST																										강수		TS														소나기											
일본	나리타 RJAA	시정																										GUST																										강수		TS																									
	간사이 RJBB	시정																										GUST																										강수		TS														소나기											
타이베이	타오위안 RCTP	시정																										GUST																										강수		TS														소나기											
필리핀	마닐라 RPLL	시정																										GUST																										강수		TS														소나기											
베트남	하노이 VVNB	시정																										GUST																										강수		TS														소나기											

(국외) 시정: 1km ↓ 400m ↓ 200m ↓ GUST: 25KT ↑ 35KT ↑ 45KT ↑ 강수: 비 비/눈 눈 소나기 TS

* 본 정보는 항공교통흐름관리를 위한 기상정보로, 공항예보(TAF)와 다를 수 있으니, 다른 용도로 활용하실 수 없습니다.

설명자료	항공교통 기상정보
------	-----------

■ 국내 현황/예보 [09.14.(토) ~ 09.15.(일)]



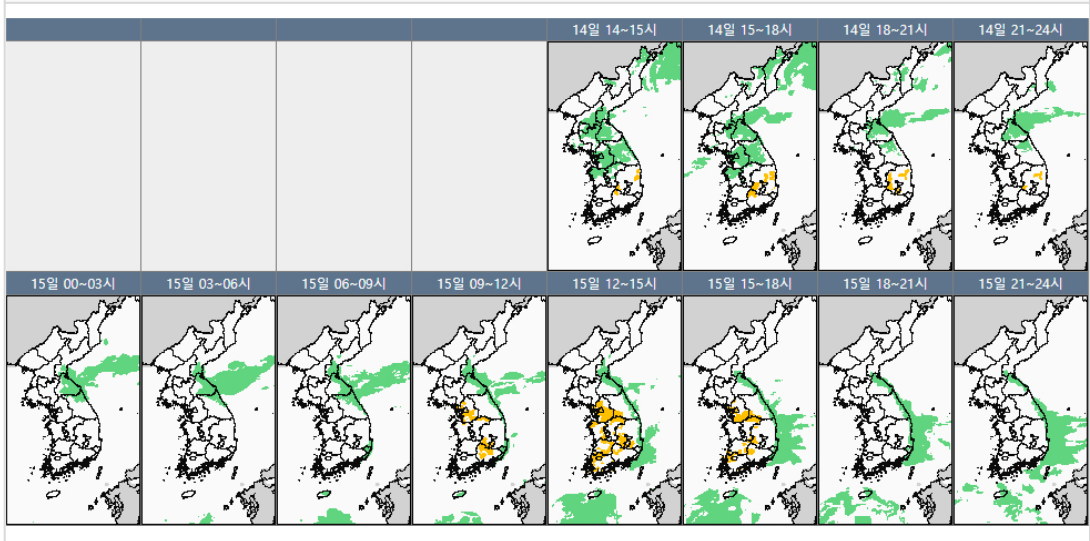
■ 국내 주요공항 현황-예보

- 오늘(14일) 중부지방 공항은 기압골 영향으로 구름많겠고, 남부지방 공항은 고기압 영향으로 대체로 맑겠음. 내일(15일)은 고기압 가장자리에 들어 가끔 구름많겠고, 인천, 김포, 김해공항은 한때 소나기, 제주공항은 기압골 영향으로 흐리고 가끔 비가 내리겠음
- 인천공항: 내일 20시부터 다소 강한 바람(15G25KT), 내일 14시~15시 소나기(5mm 미만)
- 김포공항: 내일 13시~15시 소나기(5mm 내외)
- 제주공항: 내일 10시부터 다소 강한 바람(15G28KT), 급변풍, 내일 05시~09시, 내일 12시~15시 비(10~20mm)
- 김해공항: 내일 09시~15시 소나기(5mm 내외)

▶ 주요 공항 기상경보(15시 현재)

- 없음

국내 강수 구역 및 형태 : 주의 비 비/눈 눈 소나기



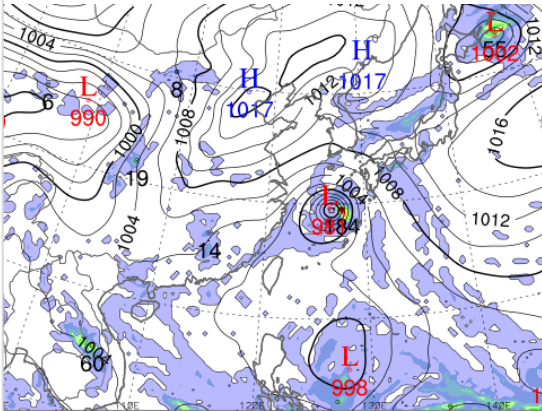
■ 국내 공역(항공로) 위험기상

- 내일 아침부터 저녁까지 서해, 군산, 광주, 포항, 대구, 남해섹터에 CB/TS 예상
- 내일 새벽까지 제주남부섹터(FL160~250), 동해섹터(FL150~230)에 보통착빙 예상

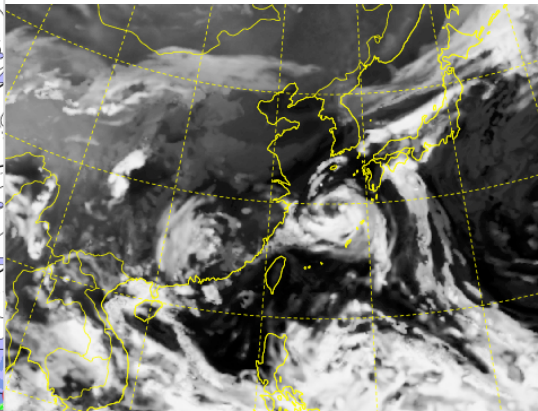
* 본 정보는 항공교통흐름관리를 위한 기상정보로, 공항예보(TAF)와 다를 수 있으니, 다른 용도로 활용하실 수 없습니다.

■ 국외 실황/예보 [09.14.(토) ~ 09.15.(일)]

예상 일기도 09.15. 09:00KST



예상 구름 영상 09.15. 09:00KST



■ 국외 주요·공항·공역·항공로 실황·예보

【베이징-상하이-광저우-홍콩FIR】

- 푸둥공항: 내일 13시~21시 소나기(CB), 내일 15시~21시 강풍(23G35KT)
- 광저우공항: 오늘 15시~20시, 내일 01시~05시, 15시~19시 CB/TS 동반한 소나기
- 홍콩공항: 오늘 15시~18시 CB/TS 동반한 소나기, 23시~내일 05시 소나기(CB)

【후쿠오카FIR】 - 간사이공항: 오늘 15시~18시 CB/TS 동반한 소나기

【타이베이FIR】 - 타오위안공항: 오늘 15시~24시 소나기(CB)

【마닐라FIR】

- 마닐라공항: 오늘 18시~24시 소나기(CB) 이후 내일 06시까지 CB/TS 동반한 소나기

【싼야, 하노이, 호치민FIR】

- 하노이공항: 오늘 17시~21시 CB/TS 동반한 소나기
- 호치민공항: 오늘 16시~21시 강풍(16G28KT), CB/TS 동반한 소나기, 내일 15시~19시 강풍(18G30KT), CB/TS 동반한 강한 소나기

■ 국외 공역(항공로) 위험기상

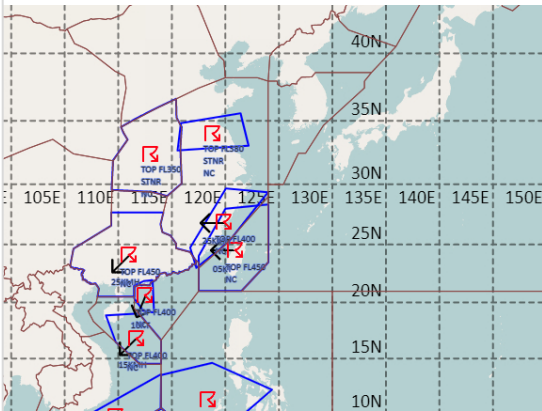
[공역경보(SIGMET) 현황]

- TS: 상하이FIR(FL400 이하), 타이베이FIR(FL450 이하), 광저우FIR(FL450 이하), 홍콩FIR(FL400 이하), 싘냐FIR(FL400 이하), 마닐라FIR(FL530 이하)
- TC: 후쿠오카FIR(제13호 태풍 '버빙카')

[공역예보(SIGWX)]

- CB: 광저우FIR~홍콩FIR~상하이FIR~타이베이FIR~인천FIR(제주섹터)~후쿠오카FIR(FL480 이하), 상하이FIR~타이베이FIR~후쿠오카FIR(FL540 이하), 후쿠오카FIR(FL420 이하), 방콕FIR~하노이FIR~싼야FIR~호치민FIR~마닐라FIR(FL570 이하)
- TC: 후쿠오카FIR(제13호 태풍 '버빙카')

공역경보(SIGMET) 09.14. 15:00KST



공역예보(SIGWX) 09.15. 03:00KST

