

\* 본 정보는 항공교통흐름관리를 위한 기상정보로, 공항예보(TAF)와 다를 수 있으니, 다른 용도로 활용하실 수 없습니다.

	<b>항공교통기상정보</b>	
	2024년 09월 14일 09:00KST	항공기상청 예보과

■ 국내공항 위험기상 [09.14.(토) ~ 09.15.(일)]

개요	<p>○ 오늘(14일) 중부지방 공항은 서해북부해상에서 동쪽으로 이동하는 기압골의 영향을 받아 대체로 흐리고 김포, 청주공항은 한때 비가 내리겠고, 남부지방 공항은 남부지방에 위치한 고기압의 영향을 받아 가끔 구름많겠음. 내일(15일) 중국북동지역에서 동해북부해상으로 이동하는 고기압의 가장자리에 들어 가끔 구름많겠고, 인천, 김포, 김해공항 한때 소나기, 제주, 울산, 양양공항은 흐리고 비가 내리겠음.</p> <ul style="list-style-type: none"> <li>- 인천공항: 내일 14시~16시 소나기(5mm 내외)</li> <li>- 김포공항: 오늘 13시~14시 비(5mm 내외), 내일 15시~16시 소나기(5mm 내외)</li> <li>- 제주공항: 오늘 11시~17시, 오늘 24시~내일 24시 다소 강한 바람(최대15G30KT), 내일 10시~18시 급변풍, 내일 06시~09시, 내일 12시~18시 비(10~30mm)</li> <li>- 김해공항: 내일 09시~15시 소나기(3~5mm)</li> </ul> <p>▶ 주요 공항 기상경보(08시 현재)</p> <p>○ 없음</p>
----	--

공항	기상요소	09월 14일 토요일																								09월 15일 일요일																								비고
		01	02	03	04	05	06	07	08	09	10	11	12	13	14	15	16	17	18	19	20	21	22	23	24	01	02	03	04	05	06	07	08	09	10	11	12	13	14	15	16	17	18	19	20	21	22	23	24	
인천 RKSI	시정																																																	
	GUST																																																	
	급변풍																																																	
	강수 TS																																																	
김포 RKSS	시정																																																	
	GUST																																																	
	급변풍																																																	
	강수 TS																																																	
제주 RKPC	시정																																																	
	GUST																																																	
	급변풍																																																	
	강수 TS																																																	
김해 RKPK	시정																																																	
	GUST																																																	
	활주로 변경																																																	
	강수 TS																																																	
무안 RKJB	시정																																																	
	GUST																																																	
	급변풍																																																	
	강수 TS																																																	

시정 : 800m ↓ 400m ↓ 200m ↓ GUST : 25KT ↑ 35KT ↑ 45KT ↑ 강수 : 비 비/눈 눈 소나기 TS 김해 활주로 변경 : (150~210°, 10KT ↑)



\* 본 정보는 항공교통흐름관리를 위한 기상정보로, 공항예보(TAF)와 다를 수 있으니, 다른 용도로 활용하실 수 없습니다.

구분		기상요소	09월 14일 토요일																								09월 15일 일요일																							
			01	02	03	04	05	06	07	08	09	10	11	12	13	14	15	16	17	18	19	20	21	22	23	24	01	02	03	04	05	06	07	08	09	10	11	12	13	14	15	16	17	18	19	20	21	22	23	24
중국	베이징 ZBAA	시정																																																
		GUST																																																
	강수																																																	
	TS																																																	
	칭따오 ZSQD	시정																																																
GUST																																																		
강수																																																		
TS																																																		
푸둥 ZSPD	시정																																																	
	GUST																																																	
강수																																																		
TS																																																		
광저우 ZGGG	시정																																																	
	GUST																																																	
강수																																																		
TS																																																		
홍콩 VHHH	시정																																																	
	GUST																																																	
강수																																																		
TS																																																		
일본	나리타 RJAA	시정																																																
		GUST																																																
강수																																																		
TS																																																		
간사이 RJBB	시정																																																	
	GUST																																																	
강수																																																		
TS																																																		
타이베이	타오위안 RCTP	시정																																																
		GUST																																																
강수																																																		
TS																																																		
필리핀	마닐라 RPLL	시정																																																
		GUST																																																
강수																																																		
TS																																																		
베트남	하노이 VVNB	시정																																																
		GUST																																																
강수																																																		
TS																																																		

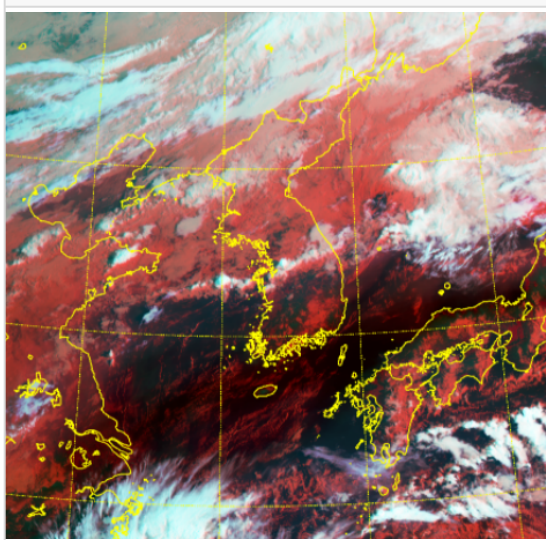
(국외) 시정 : 1km ↓ 400m ↓ 200m ↓ GUST : 25KT ↑ 35KT ↑ 45KT ↑ 강수 : 비 비/눈 눈 소나기 TS

\* 본 정보는 항공교통흐름관리를 위한 기상정보로, 공항예보(TAF)와 다를 수 있으니, 다른 용도로 활용하실 수 없습니다.

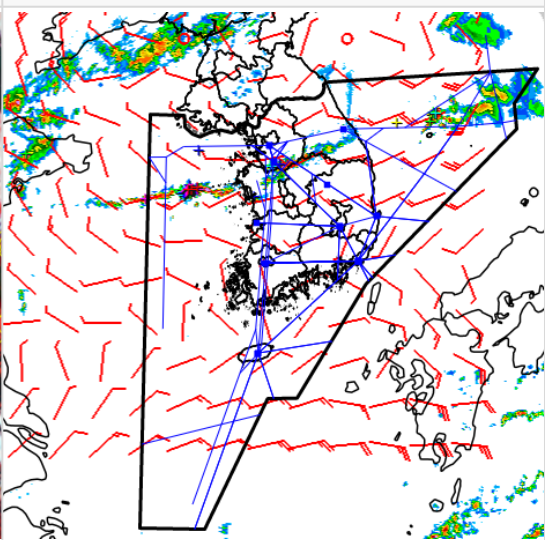
설명자료	항공교통 기상정보
------	-----------

■ 국내 실황/예보 [09.14.(토) ~ 09.15.(일)]

위성영상 09.14. 08:00KST



레이더영상 09.14. 08:00KST



■ 국내 주요공항 실황-예보

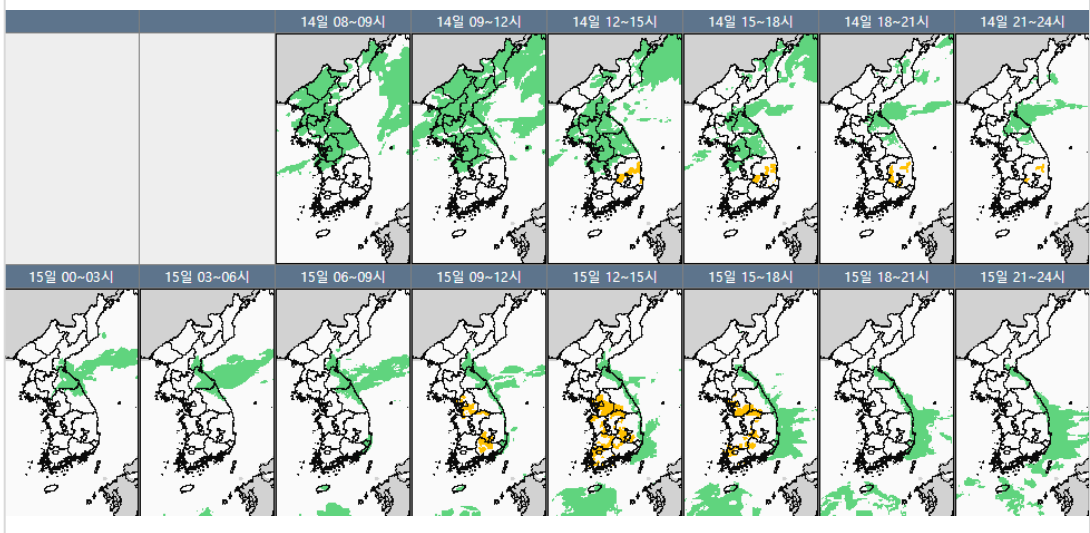
- 오늘(14일) 중부지방 공항은 서해북부해상에서 동쪽으로 이동하는 기압골의 영향을 받아 대체로 흐리고 김포, 청주공항은 한때 비가 내리겠고, 남부지방 공항은 남부지방에 위치한 고기압의 영향을 받아 가끔 구름많겠음. 내일(15일) 중국북동지역에서 동해북부해상으로 이동하는 고기압의 가장자리에 들어 가끔 구름많겠고, 인천, 김포, 김해공항 한때 소나기, 제주, 울산, 양양공항은 흐리고 비가 내리겠음.
- 인천공항: 내일 14시~16시 소나기(5mm 내외)
- 김포공항: 오늘 13시~14시 비(5mm 내외), 내일 15시~16시 소나기(5mm 내외)
- 제주공항: 오늘 11시~17시, 오늘 24시~내일 24시 다소 강한 바람(최대15G30KT), 내일 10시~18시 급변풍, 내일 06시~09시, 내일 12시~18시 비(10~30mm)
- 김해공항: 내일 09시~15시 소나기(3~5mm)
- ▶ 주요 공항 기상경보(08시 현재)

○ 없음

■ 국내 공역(항공로) 위험기상

- 오늘 저녁까지 서해, 군산, 동해, 대구, 포항섹터(중부지역 중심)에 CB/TS 예상
- 내일 새벽부터 밤까지 제주, 대구, 포항, 동해 섹터(남부지역 중심)에 CB/TS 예상
- 오늘 밤까지 제주남부섹터에 보통착빙(FL160~230) 예상

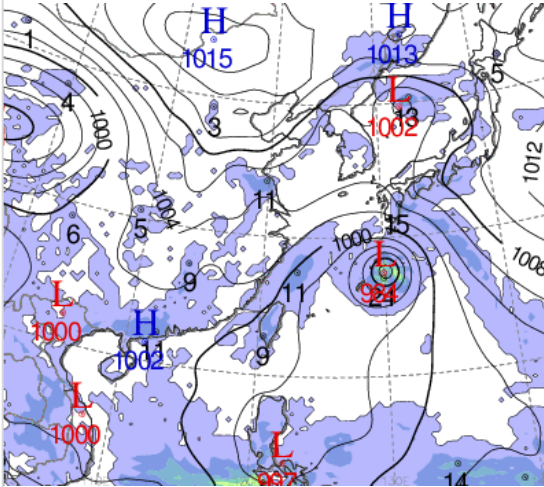
국내 강수 구역 및 형태 : 주의 비 비/눈 눈 소나기



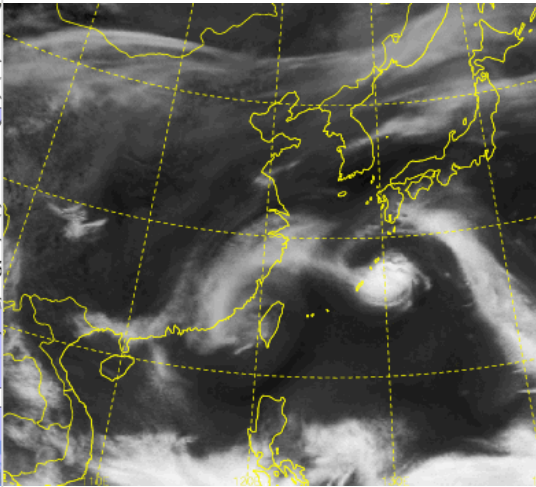
\* 본 정보는 항공교통흐름관리를 위한 기상정보로, 공항예보(TAF)와 다를 수 있으니, 다른 용도로 활용하실 수 없습니다.

■ 국외 상황/예보 [09.14.(토) ~ 09.15.(일)]

예상 일기도 09.14. 15:00KST



예상 구름 영상 09.14. 15:00KST



■ 국외 주요-공항-공역-항공로 상황-예보

【베이징-상하이-광저우-홍콩FIR】

- 칭따오공항: 오늘 09시~11시 소나기(CB)
- 광저우공항: 오늘 14시~19시, 내일 05시~10시 CB/TS 동반한 소나기
- 홍콩공항: 오늘 21시~내일 01시 소나기(CB)

【후쿠오카FIR】

- 간사이공항: 오늘 13시~18시 CB/TS 동반한 소나기

【타이베이FIR】 - 타오위안공항: 오늘 12시~19시 소나기(CB)

【마닐라FIR】

- 마닐라공항: 오늘 09시~15시까지 비 이후 21시까지 CB/TS 동반한 소나기

【싼야, 하노이, 호치민FIR】

- 하노이공항: 오늘 18시~24시 CB/TS 동반한 소나기
- 호치민공항: 오늘 17시~21시 강풍(16G28KT), CB/TS 동반한 소나기 이후 내일 01시까지 비

■ 국외 공역(항공로) 위험기상

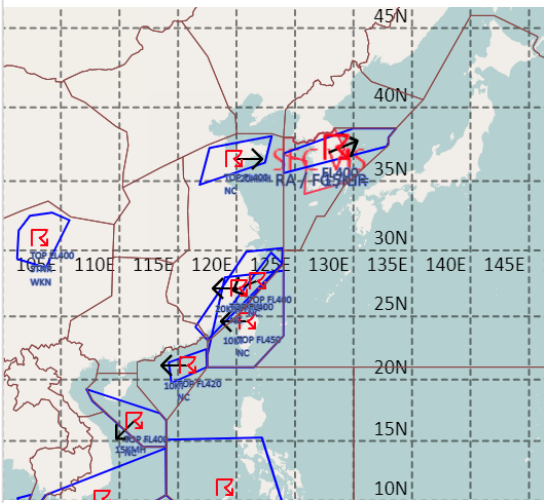
【공역경보(SIGMET) 현황】

- TS: 인천FIR(FL400 이하), 상하이FIR(FL400 이하), 타이베이FIR(FL450 이하), 홍콩FIR(FL420 이하), 싘냐FIR(FL400 이하), 마닐라FIR(FL530 이하)
- TC: 후쿠오카FIR(제13호 태풍 '버빙카')

【공역예보(SIGWX)】

- CB: 인천FIR(FL450 이하), 상하이FIR(FL450 이하), 상하이FIR~타이베이FIR~인천FIR(제주남부섹터)~후쿠오카FIR(FL500 이하), 후쿠오카FIR(FL450 이하), 상하이FIR~광저우FIR~하노이FIR~싼야FIR(FL500 이하), 호치민FIR~마닐라FIR(FL500 이하)
- TC: 후쿠오카FIR(제13호 태풍 '버빙카')

공역경보(SIGMET) 09.14. 08:00KST



공역예보(SIGWX) 09.14. 15:00KST

