

* 본 정보는 항공교통흐름관리를 위한 기상정보로, 공항예보(TAF)와 다를 수 있으니, 다른 용도로 활용하실 수 없습니다.

| | | |
|---|------------------------|-----------|
|  | 항공교통기상정보 | |
| | 2024년 09월 13일 16:00KST | 항공기상청 예보과 |

■ 국내공항 위험기상 [09.13.(금) ~ 09.14.(토)]

개요

- 오늘(13일)과 내일(14일) 중부지방 공항은 기압골 영향으로 흐리고 가끔 비가 내리겠고, 남부지방 공항은 고기압 가장자리에 들어 가끔 구름만겠음
- 인천공항: 오늘 15시~17시, 오늘 23시~내일 13시 비(20~30mm), 오늘 15시~17시 다소 강한 바람(15G25KT), 급변풍
- 김포공항: 내일 17시까지 비(20~40mm)
- 제주공항: 내일 11시~17시 다소 강한 바람(15G25KT)

▶ 주요 공항 기상경보(15시 현재)

인천공항 급변풍경보 (09.13 14:13 ~ 09.13 16:00)

| 공항 | 기상요소 | 09월 13일 금요일 | | | | | | | | | | | | | | | | | | | | | | | | 09월 14일 토요일 | | | | | | | | | | | | | | | | | | | | | | | | 비고 | | |
|------------|--------|-------------|----|----|----|----|----|----|----|----|----|----|----|----|----|----|----|----|----|----|----|----|----|----|----|-------------|----|----|----|----|----|----|----|----|----|----|----|----|----|----|----|----|----|---------|----|----|----|----|----|---------|--|--|
| | | 01 | 02 | 03 | 04 | 05 | 06 | 07 | 08 | 09 | 10 | 11 | 12 | 13 | 14 | 15 | 16 | 17 | 18 | 19 | 20 | 21 | 22 | 23 | 24 | 01 | 02 | 03 | 04 | 05 | 06 | 07 | 08 | 09 | 10 | 11 | 12 | 13 | 14 | 15 | 16 | 17 | 18 | 19 | 20 | 21 | 22 | 23 | 24 | | | |
| 인천 RKSI | 시정 | | | | | | | | | | | | | | | | | | | | | | | | | | | | | | | | | | | | | | | | | | | | | | | | | | | |
| | GUST | | | | | | | | | | | | | | | | | | | | | | | | | | | | | | | | | | | | | | | | | | | | | | | | | | | |
| | 급변풍 | | | | | | | | | | | | | | | | | | | | | | | | | | | | | | | | | | | | | | | | | | | | | | | | | | | |
| | 강수 TS | | | | | | | | | | | | | | | | TS | | | 비 | | | | | | | | | | | | | | | | | | | | | | | | 15G25KT | | | | | | | | |
| 김포 RKSS | 시정 | | | | | | | | | | | | | | | | | | | | | | | | | | | | | | | | | | | | | | | | | | | | | | | | | | | |
| | GUST | | | | | | | | | | | | | | | | | | | | | | | | | | | | | | | | | | | | | | | | | | | | | | | | | | | |
| | 급변풍 | | | | | | | | | | | | | | | | | | | | | | | | | | | | | | | | | | | | | | | | | | | | | | | | | | | |
| | 강수 TS | | | | | | | | | | | | | | | | TS | | | 비 | | | | | | | | | | | | | | | | | | | | | | | | | | | | | | | | |
| 제주 RKPC | 시정 | | | | | | | | | | | | | | | | | | | | | | | | | | | | | | | | | | | | | | | | | | | | | | | | | | | |
| | GUST | | | | | | | | | | | | | | | | | | | | | | | | | | | | | | | | | | | | | | | | | | | | | | | | | | | |
| | 급변풍 | | | | | | | | | | | | | | | | | | | | | | | | | | | | | | | | | | | | | | | | | | | | | | | | | | | |
| | 강수 TS | | | | | | | | | | | | | | | | | | | | | | | | | | | | | | | | | | | | | | | | | | | | | | | | | 15G25KT | | |
| 김해 RKPK | 시정 | | | | | | | | | | | | | | | | | | | | | | | | | | | | | | | | | | | | | | | | | | | | | | | | | | | |
| | GUST | | | | | | | | | | | | | | | | | | | | | | | | | | | | | | | | | | | | | | | | | | | | | | | | | | | |
| | 활주로 변경 | | | | | | | | | | | | | | | | | | | | | | | | | | | | | | | | | | | | | | | | | | | | | | | | | | | |
| | 강수 TS | | | | | | | | | | | | | | | | | | | | | | | | | | | | | | | | | | | | | | | | | | | | | | | | | | | |
| 무안 RKJB | 시정 | | | | | | | | | | | | | | | | | | | | | | | | | | | | | | | | | | | | | | | | | | | | | | | | | | | |
| | GUST | | | | | | | | | | | | | | | | | | | | | | | | | | | | | | | | | | | | | | | | | | | | | | | | | | | |
| | 급변풍 | | | | | | | | | | | | | | | | | | | | | | | | | | | | | | | | | | | | | | | | | | | | | | | | | | | |
| | 강수 TS | | | | | | | | | | | | | | | | | | | | | | | | | | | | | | | | | | | | | | | | | | | | | | | | | | | |

시정 : 800m ↓ 400m ↓ 200m ↓
 GUST : 25KT ↑ 35KT ↑ 45KT ↑
 강수 : 비 비/눈 눈 소나기 TS
 김해 활주로 변경 : (150~210°, 10KT ↑)

* 본 정보는 항공교통흐름관리를 위한 기상정보로, 공항예보(TAF)와 다를 수 있으니, 다른 용도로 활용하실 수 없습니다.

■ 국내공항(공군 관할) 위험기상 [09.13.(금) ~ 09.14.(토)]

| 공항 | 기상요소 | 09월 13일 금요일 | | | | | | | | | | | | 09월 14일 토요일 | | | | | | | | | | | | 비고 | | | |
|------------|-------|-------------|----|----|----|----|----|----|----|----|----|----|----|-------------|----|----|----|----|----|----|----|----|----|----|----|----|--|--|--|
| | | 01 | 02 | 03 | 04 | 05 | 06 | 07 | 08 | 09 | 10 | 11 | 12 | 13 | 14 | 15 | 16 | 17 | 18 | 19 | 20 | 21 | 22 | 23 | 24 | | | | |
| 대구 RKTN | 시정 | | | | | | | | | | | | | | | | | | | | | | | | | | | | |
| | GUST | | | | | | | | | | | | | | | | | | | | | | | | | | | | |
| | 강수 TS | | | | | | | | | | | | | | | | | | | | | | | | | | | | |
| 청주 RKTU | 시정 | | | | | | | | | | | | | | | | | | | | | | | | | | | | |
| | GUST | | | | | | | | | | | | | | | | | | | | | | | | | | | | |
| | 강수 TS | | | | | | | | | | | | | | | | | | | | | | | | | | | | |

■ 국내공역 위험기상 [09.13.(금) ~ 09.14.(토)]

개요

- 내일 오후까지 서해, 군산, 동해섹터에 CB/TS 예상
- 내일 새벽까지 인천FIR 대부분 섹터(제주, 남해섹터 제외)에 보통착빙(FL160~250) 예상
- 국내 공역경보(SIGMET, 15시 현재): TS(FL300 이하)

| 섹터 | 기상요소 | 09월 13일 금요일 | | | | | | | | | | | | 09월 14일 토요일 | | | | | | | | | | | | 비고 | | | |
|----|-------|-------------|----|----|----|----|----|----|----|----|----|----|----|-------------|----|----|----|----|----|----|----|----|----|----|----|----|--|--|--|
| | | 01 | 02 | 03 | 04 | 05 | 06 | 07 | 08 | 09 | 10 | 11 | 12 | 13 | 14 | 15 | 16 | 17 | 18 | 19 | 20 | 21 | 22 | 23 | 24 | | | | |
| 군산 | CB/TS | | | | | | | | | | | | | | | | | | | | | | | | | | | | |
| | 강풍 | | | | | | | | | | | | | | | | | | | | | | | | | | | | |
| 광주 | CB/TS | | | | | | | | | | | | | | | | | | | | | | | | | | | | |
| | 강풍 | | | | | | | | | | | | | | | | | | | | | | | | | | | | |
| 제주 | CB/TS | | | | | | | | | | | | | | | | | | | | | | | | | | | | |
| | 강풍 | | | | | | | | | | | | | | | | | | | | | | | | | | | | |
| 남해 | CB/TS | | | | | | | | | | | | | | | | | | | | | | | | | | | | |
| | 강풍 | | | | | | | | | | | | | | | | | | | | | | | | | | | | |
| 서해 | CB/TS | | | | | | | | | | | | | | | | | | | | | | | | | | | | |
| | 강풍 | | | | | | | | | | | | | | | | | | | | | | | | | | | | |
| 강릉 | CB/TS | | | | | | | | | | | | | | | | | | | | | | | | | | | | |
| | 강풍 | | | | | | | | | | | | | | | | | | | | | | | | | | | | |
| 동해 | CB/TS | | | | | | | | | | | | | | | | | | | | | | | | | | | | |
| | 강풍 | | | | | | | | | | | | | | | | | | | | | | | | | | | | |
| 포항 | CB/TS | | | | | | | | | | | | | | | | | | | | | | | | | | | | |
| | 강풍 | | | | | | | | | | | | | | | | | | | | | | | | | | | | |
| 대구 | CB/TS | | | | | | | | | | | | | | | | | | | | | | | | | | | | |
| | 강풍 | | | | | | | | | | | | | | | | | | | | | | | | | | | | |

(공군) 시정: 800m ↓ 400m ↓ 200m ↓ GUST: 25KT ↑ 35KT ↑ 45KT ↑ 강수: 비 비/눈 눈 소나기 TS (공역) 강풍: 150KT ↑

* 본 정보는 항공교통흐름관리를 위한 기상정보로, 공항예보(TAF)와 다를 수 있으니, 다른 용도로 활용하실 수 없습니다.

| ■ 국외 공항·공역·항공로 [09.13.(금) ~ 09.14.(토)] | | | | | | | | | | | | | | | | | | | | | | | | | | | | | | | | | | | | | | | | | | | | | | | | | | | |
|--|-----------|-------------|----|----|----|----|----|----|----|----|----|----|----|----|----|----|----|----|----|----|----|----|----|----|----|-------------|----|----|----|----|----|----|----|----|----|----|----|----|----|----|----|----|----|----|----|----|----|----|----|--|--|
| 구분 | 기상요소 | 09월 13일 금요일 | | | | | | | | | | | | | | | | | | | | | | | | 09월 14일 토요일 | | | | | | | | | | | | | | | | | | | | | | | | | |
| | | 01 | 02 | 03 | 04 | 05 | 06 | 07 | 08 | 09 | 10 | 11 | 12 | 13 | 14 | 15 | 16 | 17 | 18 | 19 | 20 | 21 | 22 | 23 | 24 | 01 | 02 | 03 | 04 | 05 | 06 | 07 | 08 | 09 | 10 | 11 | 12 | 13 | 14 | 15 | 16 | 17 | 18 | 19 | 20 | 21 | 22 | 23 | 24 | | |
| 중국 | 베이징 ZBAA | 시정 | | | | | | | | | | | | | | | | | | | | | | | | | | | | | | | | | | | | | | | | | | | | | | | | | |
| | GUST | | | | | | | | | | | | | | | | | | | | | | | | | | | | | | | | | | | | | | | | | | | | | | | | | | |
| | 강수 | | | | | | | | | | | | | | | | | | | | | | | | | | | | | | | | | | | | | | | | | | | | | | | | | | |
| | TS | | | | | | | | | | | | | | | | | | | | | | | | | | | | | | | | | | | | | | | | | | | | | | | | | | |
| | 칭따오 ZSQD | 시정 | | | | | | | | | | | | | | | | | | | | | | | | | | | | | | | | | | | | | | | | | | | | | | | | | |
| GUST | | | | | | | | | | | | | | | | | | | | | | | | | | | | | | | | | | | | | | | | | | | | | | | | | | | |
| 강수 | | | | | | | | | | | | | | | | | | | | | | | | | | | | | | | | | | | | | | | | | | | | | | | | | | | |
| TS | | | | | | | | | | | | | | | | | | | | | | | | | | | | | | | | | | | | | | | | | | | | | | | | | | | |
| 푸둥 ZSPD | 시정 | | | | | | | | | | | | | | | | | | | | | | | | | | | | | | | | | | | | | | | | | | | | | | | | | | |
| GUST | | | | | | | | | | | | | | | | | | | | | | | | | | | | | | | | | | | | | | | | | | | | | | | | | | | |
| 강수 | | | | | | | | | | | | | | | | | | | | | | | | | | | | | | | | | | | | | | | | | | | | | | | | | | | |
| TS | | | | | | | | | | | | | | | | | | | | | | | | | | | | | | | | | | | | | | | | | | | | | | | | | | | |
| 광저우 ZGGG | 시정 | | | | | | | | | | | | | | | | | | | | | | | | | | | | | | | | | | | | | | | | | | | | | | | | | | |
| GUST | | | | | | | | | | | | | | | | | | | | | | | | | | | | | | | | | | | | | | | | | | | | | | | | | | | |
| 강수 | | | | | | | | | | | | | | | | | | | | | | | | | | | | | | | | | | | | | | | | | | | | | | | | | | | |
| TS | | | | | | | | | | | | | | | | | | | | | | | | | | | | | | | | | | | | | | | | | | | | | | | | | | | |
| 홍콩 VHHH | 시정 | | | | | | | | | | | | | | | | | | | | | | | | | | | | | | | | | | | | | | | | | | | | | | | | | | |
| GUST | | | | | | | | | | | | | | | | | | | | | | | | | | | | | | | | | | | | | | | | | | | | | | | | | | | |
| 강수 | | | | | | | | | | | | | | | | | | | | | | | | | | | | | | | | | | | | | | | | | | | | | | | | | | | |
| TS | | | | | | | | | | | | | | | | | | | | | | | | | | | | | | | | | | | | | | | | | | | | | | | | | | | |
| 일본 | 나리타 RJAA | 시정 | | | | | | | | | | | | | | | | | | | | | | | | | | | | | | | | | | | | | | | | | | | | | | | | | |
| | GUST | | | | | | | | | | | | | | | | | | | | | | | | | | | | | | | | | | | | | | | | | | | | | | | | | | |
| 강수 | | | | | | | | | | | | | | | | | | | | | | | | | | | | | | | | | | | | | | | | | | | | | | | | | | | |
| TS | | | | | | | | | | | | | | | | | | | | | | | | | | | | | | | | | | | | | | | | | | | | | | | | | | | |
| 간사이 RJBB | 시정 | | | | | | | | | | | | | | | | | | | | | | | | | | | | | | | | | | | | | | | | | | | | | | | | | | |
| GUST | | | | | | | | | | | | | | | | | | | | | | | | | | | | | | | | | | | | | | | | | | | | | | | | | | | |
| 강수 | | | | | | | | | | | | | | | | | | | | | | | | | | | | | | | | | | | | | | | | | | | | | | | | | | | |
| TS | | | | | | | | | | | | | | | | | | | | | | | | | | | | | | | | | | | | | | | | | | | | | | | | | | | |
| 타이베이 | 타오위안 RCTP | 시정 | | | | | | | | | | | | | | | | | | | | | | | | | | | | | | | | | | | | | | | | | | | | | | | | | |
| | GUST | | | | | | | | | | | | | | | | | | | | | | | | | | | | | | | | | | | | | | | | | | | | | | | | | | |
| 강수 | | | | | | | | | | | | | | | | | | | | | | | | | | | | | | | | | | | | | | | | | | | | | | | | | | | |
| TS | | | | | | | | | | | | | | | | | | | | | | | | | | | | | | | | | | | | | | | | | | | | | | | | | | | |
| 필리핀 | 마닐라 RPLL | 시정 | | | | | | | | | | | | | | | | | | | | | | | | | | | | | | | | | | | | | | | | | | | | | | | | | |
| | GUST | | | | | | | | | | | | | | | | | | | | | | | | | | | | | | | | | | | | | | | | | | | | | | | | | | |
| 강수 | | | | | | | | | | | | | | | | | | | | | | | | | | | | | | | | | | | | | | | | | | | | | | | | | | | |
| TS | | | | | | | | | | | | | | | | | | | | | | | | | | | | | | | | | | | | | | | | | | | | | | | | | | | |
| 베트남 | 하노이 VVNB | 시정 | | | | | | | | | | | | | | | | | | | | | | | | | | | | | | | | | | | | | | | | | | | | | | | | | |
| | GUST | | | | | | | | | | | | | | | | | | | | | | | | | | | | | | | | | | | | | | | | | | | | | | | | | | |
| 강수 | | | | | | | | | | | | | | | | | | | | | | | | | | | | | | | | | | | | | | | | | | | | | | | | | | | |
| TS | | | | | | | | | | | | | | | | | | | | | | | | | | | | | | | | | | | | | | | | | | | | | | | | | | | |

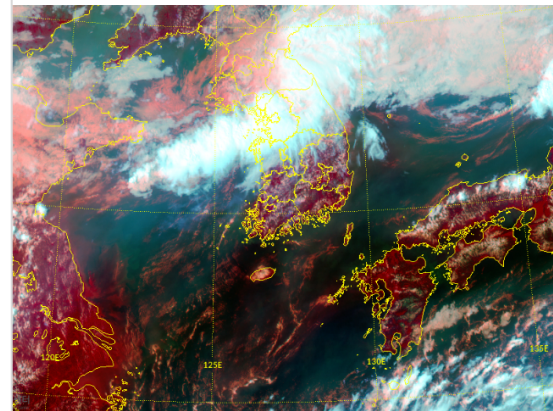
(국외) 시정 : 1km ↓ 400m ↓ 200m ↓ GUST : 25KT ↑ 35KT ↑ 45KT ↑ 강수 : 비 비/눈 눈 소나기 TS

* 본 정보는 항공교통흐름관리를 위한 기상정보로, 공항예보(TAF)와 다를 수 있으니, 다른 용도로 활용하실 수 없습니다.

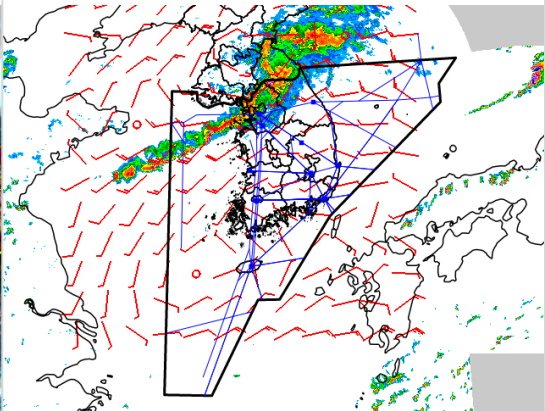
| | |
|------|-----------|
| 설명자료 | 항공교통 기상정보 |
|------|-----------|

■ 국내 현황/예보 [09.13.(금) ~ 09.14.(토)]

위성영상 09.13. 15:00KST



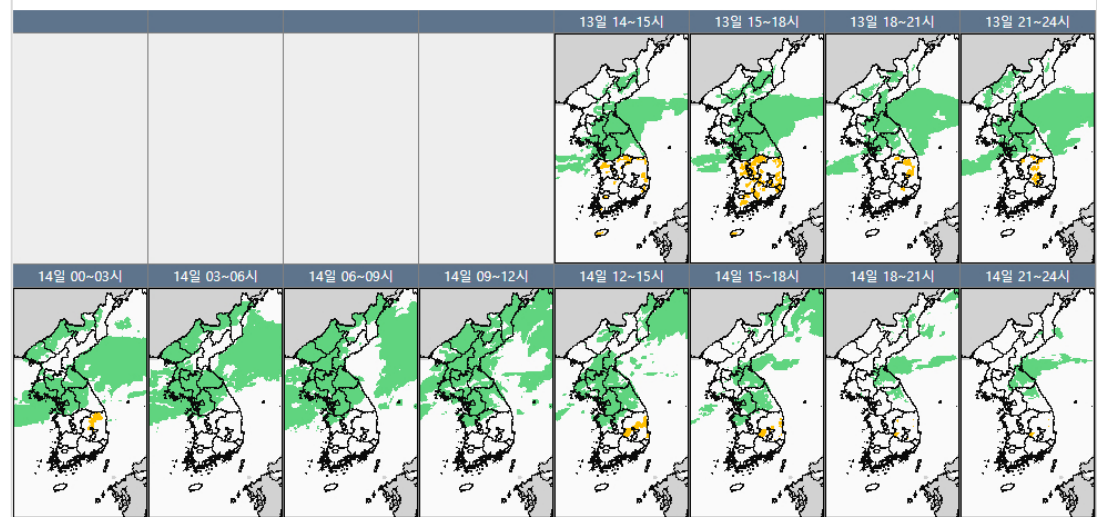
레이더영상 09.13. 15:00KST



■ 국내 주요공항 현황-예보

- 오늘(13일)과 내일(14일) 중부지방 공항은 기압골 영향으로 흐리고 가끔 비가 내리겠고, 남부지방 공항은 고기압 가장자리에 들어 가끔 구름많겠음
- 인천공항: 오늘 15시~17시, 오늘 23시~내일 13시 비(20~30mm), 오늘 15시~17시 다소 강한 바람(15G25KT), 급변풍
- 김포공항: 내일 17시까지 비(20~40mm)
- 제주공항: 내일 11시~17시 다소 강한 바람(15G25KT)

국내 강수 구역 및 형태 : 주의 비 비/눈 눈 소나기



▶ 주요 공항 기상경보(15시 현재)

인천공항 급변풍경보 (09.13 14:13 ~ 09.13 16:00)

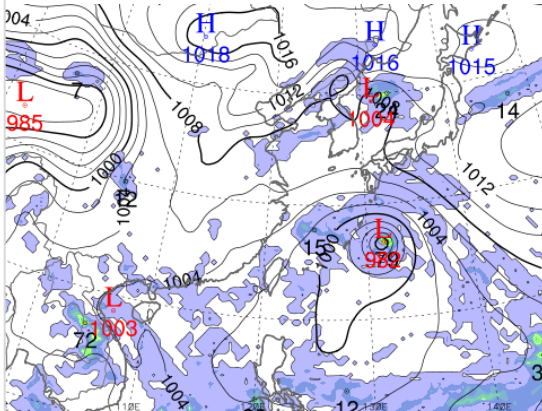
■ 국내 공역(항공로) 위험기상

- 내일 오후까지 서해, 군산, 동해섹터에 CB/TS 예상
- 내일 새벽까지 인천FIR 대부분 섹터(제주, 남해섹터 제외)에 보통착빙(FL160~250) 예상

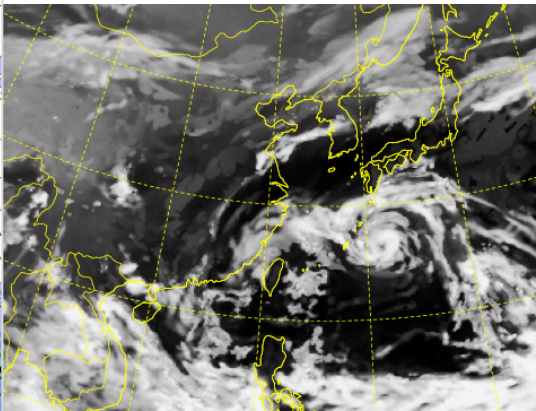
* 본 정보는 항공교통흐름관리를 위한 기상정보로, 공항예보(TAF)와 다를 수 있으니, 다른 용도로 활용하실 수 없습니다.

■ 국외 실황/예보 [09.13.(금) ~ 09.14.(토)]

예상 일기도 09.14. 09:00KST



예상 구름 영상 09.14. 09:00KST



■ 국외 주요-공항-공역-항공로 실황-예보

【베이징-상하이-광저우-홍콩FIR】

- 광저우공항: 오늘 15시~19시, 내일 03시~07시 CB/TS 동반한 소나기, 14시~19시 CB/TS 동반한 강한 소나기

- 홍콩공항: 내일 03시~07시 소나기(CB)

【후쿠오카FIR】 - 간사이공항: 내일 12시~18시 CB/TS

【타이베이FIR】 - 타오위안공항: 내일 11시~21시 소나기(CB)

【마닐라FIR】

- 마닐라공항: 오늘 15시~21시 CB/TS 동반한 소나기, 24시~내일 21시 비

【싼야, 하노이, 호치민FIR】

- 하노이공항: 오늘 15시~19시, 내일 05시~09시 소나기(CB)

- 호치민공항: 오늘 17시~20시 다소 강한 바람(15G26KT), CB/TS 동반한 소나기 이후 24시까지 비, 내일 17시~21시 CB/TS 동반한 소나기

■ 국외 공역(항공로) 위험기상

【공역경보(SIGMET) 현황】

- TS: 인천FIR(FL300 이하), 상하이FIR(FL400 이하), 광저우FIR(FL450 이하), 타이베이FIR(FL420 이하), 싘냐FIR(FL420 이하), 마닐라FIR(FL520 이하), 후쿠오카FIR(FL540 이하)

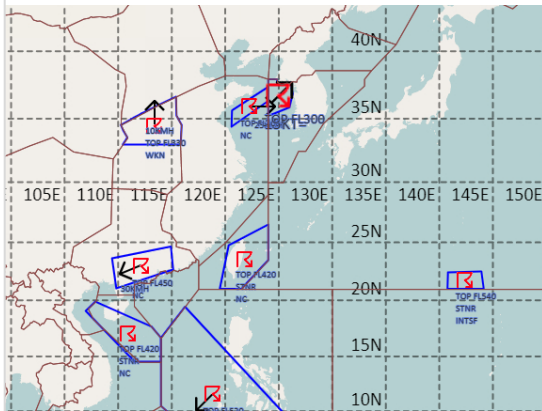
- TC: 후쿠오카FIR(제13호 태풍 '버빙카')

【공역예보(SIGWX)】

- CB: 인천FIR~평양FIR(FL480 이하), 광저우FIR~홍콩FIR~상하이FIR~타이베이FIR(FL480 이하), 후쿠오카FIR(FL540 이하), 하노이FIR~싼야FIR~호치민FIR~마닐라FIR(FL520 이하)

- TC: 후쿠오카FIR(제13호 태풍 '버빙카')

공역경보(SIGMET) 09.13. 15:00KST



공역예보(SIGWX) 09.14. 03:00KST

