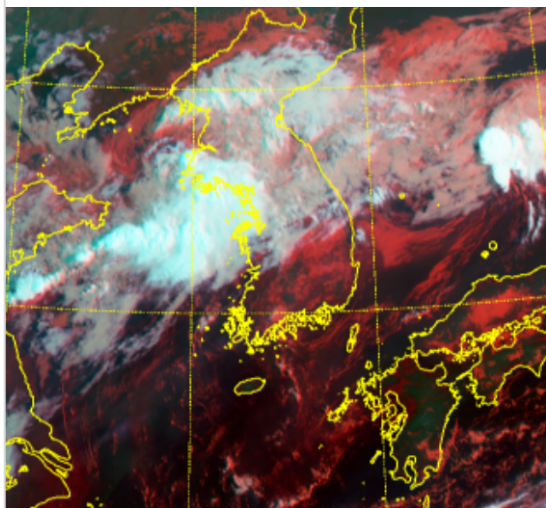


* 본 정보는 항공교통흐름관리를 위한 기상정보로, 공항예보(TAF)와 다를 수 있으니, 다른 용도로 활용하실 수 없습니다.

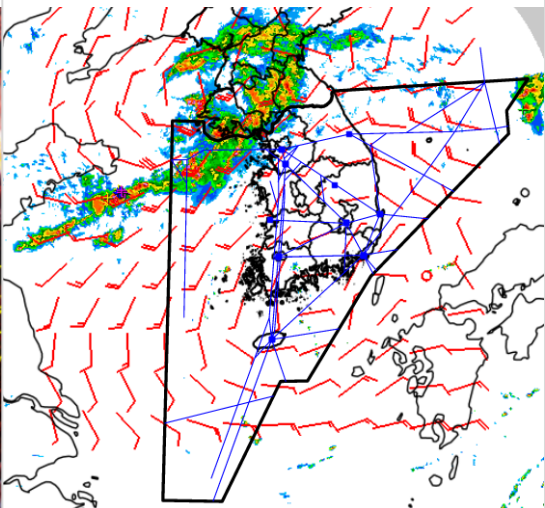
설명자료	항공교통 기상정보
------	-----------

■ 국내 현황/예보 [09.13.(금) ~ 09.14.(토)]

위성영상 09.13. 08:00KST



레이더영상 09.13. 08:00KST



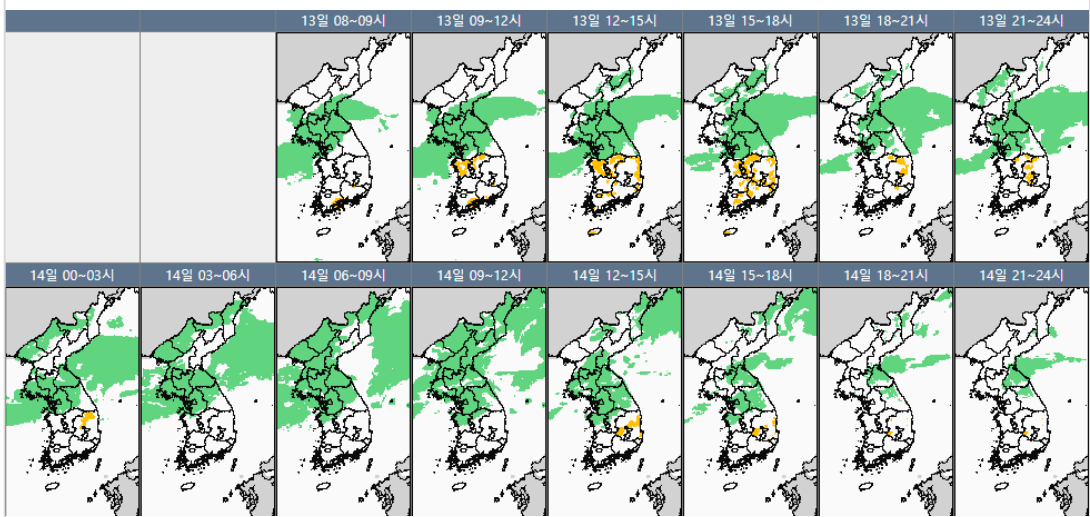
■ 국내 주요공항 현황-예보

- 오늘(13일)과 내일(14일) 중부지방 공항은 기압골의 영향을 받아 흐리고 비가 내리겠고, 남부지방 공항은 고기압의 가장자리에 들어 가끔 구름 많겠음. 오늘 청주, 여수공항은 한때 소나기 내리겠음.
- 인천공항: 오늘 18시까지, 오늘 23시~내일 09시 비 (20~30mm), 오늘 10시~18시 다소 강한 바람(15G25KT)
- 김포공항: 오늘 18시까지, 오늘 23시~내일 13시 비 (20~30mm)
- 제주공항: 내일 13시~18시 다소 강한 바람(15G25KT)

▶ 주요 공항 기상경보(08시 현재)

- 원주공항 운고경보 (09.13 08:00 ~ 09.13 08:30) 청주공항 저시정경보 (09.13 05:40 ~ 09.13 09:00)
- 청주공항 운고경보 (09.13 05:40 ~ 09.13 09:00)

국내 강수 구역 및 형태 : 주의 비 비/눈 눈 소나기



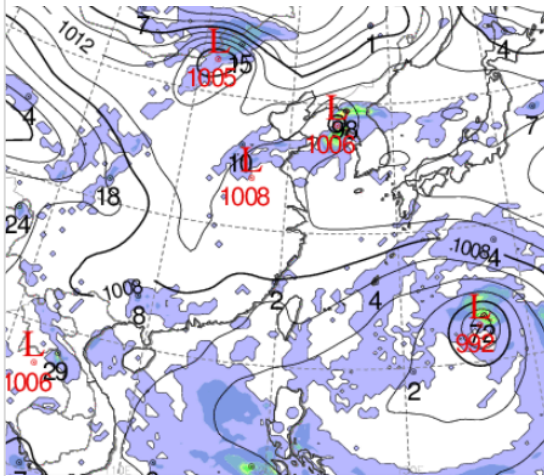
■ 국내 공역(항공로) 위험기상

- 오늘 밤까지 서해, 군산섹터에 CB/TS 예상, 내일 낮동안 서해, 군산, 동해 섹터에 CB/TS 예상
- 오늘 밤까지 인천FIR 대부분 섹터에(제주, 남해섹터 제외) 보통착빙(FL150~220) 예상

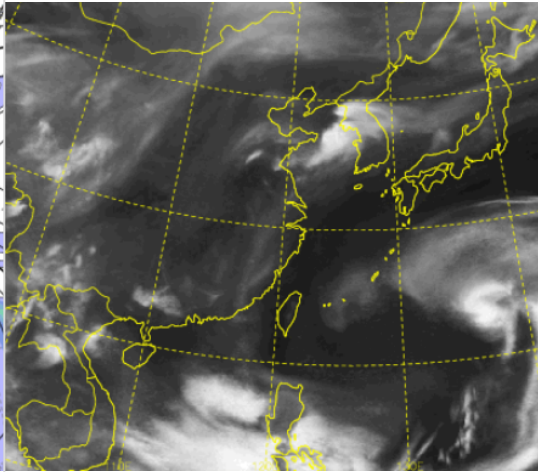
* 본 정보는 항공교통흐름관리를 위한 기상정보로, 공항예보(TAF)와 다를 수 있으니, 다른 용도로 활용하실 수 없습니다.

■ 국외 실황/예보 [09.13.(금) ~ 09.14.(토)]

예상 일기도 09.13. 15:00KST



예상 구름 영상 09.13. 15:00KST



■ 국외 주요·공항·공역·항공로 실황·예보

【베이징-상하이-광저우-홍콩FIR】

- 광저우공항: 오늘 15시~19시, 내일 03시~07시 CB/TS 동반한 소나기
- 홍콩공항: 내일 05시~09시 소나기(CB)

【후쿠오카FIR】 특이사항 없음

【타이베이FIR】

- 타오위안공항: 내일 05시~11시 소나기(CB)

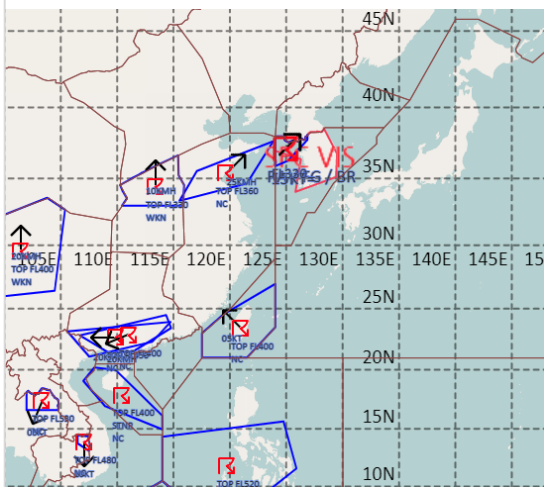
【마닐라FIR】

- 마닐라공항: 오늘 09시~15시 비, 이후 21시까지 CB/TS 동반한 소나기

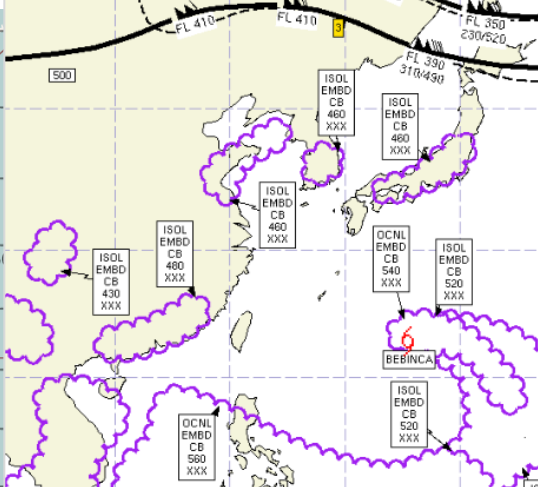
【싼야, 하노이, 호치민FIR】

- 하노이공항: 오늘 18시~23시 비
- 호치민공항: 오늘 18시~21시 다소 강한 바람(15G26KT), CB/TS 동반한 소나기

공역경보(SIGMET) 09.13. 08:00KST



공역예보(SIGWX) 09.13. 15:00KST



■ 국외 공역(항공로) 위험기상

【공역경보(SIGMET) 현황】

- TS: 인천FIR(FL330 이하), 우한FIR(FL330 이하), 광저우FIR(FL450 이하), 타이베이FIR(FL400 이하), 싘냐FIR(FL400 이하), 마닐라FIR(FL520 이하)
- TC: 후쿠오카FIR(제13호 태풍 '버빙카')

【공역예보(SIGWX)】

- CB: 인천FIR(FL460 이하), 상하이FIR~선양FIR~평양FIR(FL460 이하), 후쿠오카FIR(FL460 이하), 광저우FIR~홍콩FIR~상하이FIR(FL480이하), 하노이FIR~싼야FIR~호치민FIR(FL510 이하), 마닐라FIR(FL560 이하)
- JET: 선양FIR~후쿠오카FIR(FL390, 140KT)
- 난류: 선양FIR(FL380 이하)
- TC: 후쿠오카FIR(제13호 태풍 '버빙카')