

* 본 정보는 항공교통흐름관리를 위한 기상정보로, 공항예보(TAF)와 다를 수 있으니, 다른 용도로 활용하실 수 없습니다.

항공기상청

2024년 09월 12일 16:00KST

항공교통기상정보

항공기상청 예보과

■ 국내공항 위험기상 [09.12.(목) ~ 09.13.(금)]

개요

○ 오늘(12일)은 기압골의 영향을 받아 전국공항 흐린 가운데 비가 내리겠고, 김포, 청주, 김해 등 일부공항 천둥, 번개 가능성 있겠음. 내일(13일)은 고기압의 가장자리에 들어 가끔 구름 많겠으나, 중부지방 공항은 서해북부해상에 위치한 기압골의 영향을 받아 흐리고 비가 내리겠음.

- 인천공항: 오늘 17시까지 비(5mm내외), 내일 11시~14시 비(5mm 내외), 내일 14시~16시 다소 강한 바람(15G25KT)
- 김포공항: 오늘 17시까지 비(CB동반 가능성, 5mm 내외), 내일 09시~17시 비(10~20mm)
- 제주공항: 오늘 18시까지 급변풍
- 김해공항: 오늘 18시까지 약한 비(1mm내외)

▶ 주요 공항 기상경보(15시 현재)

청주공항 뇌우경보 (09.12 15:20 ~ 09.12 17:00), 원주공항 운고경보 (09.12 13:00 ~ 09.12 17:00)

공항	기상요소	09월 12일 목요일																								09월 13일 금요일																								비고
		01	02	03	04	05	06	07	08	09	10	11	12	13	14	15	16	17	18	19	20	21	22	23	24	01	02	03	04	05	06	07	08	09	10	11	12	13	14	15	16	17	18	19	20	21	22	23	24	
인천 RKSI	시정																																																	
	GUST																																																	
	급변풍																																																	
	강수 TS																																																	
김포 RKSS	시정																																																	
	GUST																																																	
	급변풍																																																	
	강수 TS																																																	
제주 RKPC	시정																																																	
	GUST																																																	
	급변풍																																																	
	강수 TS																																																	
김해 RKPK	시정																																																	
	GUST																																																	
	활주로 변경																																																	
	강수 TS																																																	
무안 RKJB	시정																																																	
	GUST																																																	
	급변풍																																																	
	강수 TS																																																	

시정 : 800m ↓ 400m ↓ 200m ↓
 GUST : 25KT ↑ 35KT ↑ 45KT ↑
 강수 : 비 비/눈 눈 소나기 TS
 김해 활주로 변경 : (150~210°, 10KT ↑)

* 본 정보는 항공교통흐름관리를 위한 기상정보로, 공항예보(TAF)와 다를 수 있으니, 다른 용도로 활용하실 수 없습니다.

국내공항(공군 관할) 위험기상		[09.12.(목) ~ 09.13.(금)]																								
공항	기상요소	09월 12일 목요일																								비고
		01	02	03	04	05	06	07	08	09	10	11	12	13	14	15	16	17	18	19	20	21	22	23	24	
대구 RKTN	시정																									
	GUST																									
	강수																									
	TS																									
청주 RKTU	시정																									
	GUST																									
	강수																									
	TS																									

국내공역 위험기상		[09.12.(목) ~ 09.13.(금)]																							
개요	<ul style="list-style-type: none"> ○ 오늘 오후까지 군산, 남해, 대구, 포항섹터, 오늘 밤까지 군산섹터, 내일 오후까지 서해, 동해섹터에 CB/TS 예상 ○ 내일 새벽까지 인천FIR 중북부 섹터(FL150~230)중심으로 보통착빙 예상 																								
	<ul style="list-style-type: none"> ○ 국내 공역경보(SIGMET, 15시 현재): TS(FL400 이하) 18시까지 																								

섹터	기상요소	09월 12일 목요일																								09월 13일 금요일																								비고
		01	02	03	04	05	06	07	08	09	10	11	12	13	14	15	16	17	18	19	20	21	22	23	24																									
군산	CB/TS																																																	
	강풍																																																	
광주	CB/TS																																																	
	강풍																																																	
제주	CB/TS																																																	
	강풍																																																	
남해	CB/TS																																																	
	강풍																																																	
서해	CB/TS																																																	
	강풍																																																	
강릉	CB/TS																																																	
	강풍																																																	
동해	CB/TS																																																	
	강풍																																																	
포항	CB/TS																																																	
	강풍																																																	
대구	CB/TS																																																	
	강풍																																																	

(공군) 시정 : 800m ↓ 400m ↓ 200m ↓ GUST : 25KT ↑ 35KT ↑ 45KT ↑ 강수 : 비 비/눈 눈 소나기 TS (공역) 강풍 : 150KT ↑

* 본 정보는 항공교통흐름관리를 위한 기상정보로, 공항예보(TAF)와 다를 수 있으니, 다른 용도로 활용하실 수 없습니다.

구분		기상요소	09월 12일 목요일																								09월 13일 금요일																							
			01	02	03	04	05	06	07	08	09	10	11	12	13	14	15	16	17	18	19	20	21	22	23	24	01	02	03	04	05	06	07	08	09	10	11	12	13	14	15	16	17	18	19	20	21	22	23	24
중국	베이징 ZBAA	시정																																																
		GUST																																																
	강수																																																	
	TS																																																	
	칭따오 ZSQD	시정																																																
	GUST																																																	
	강수																																																	
	TS																																																	
	푸둥 ZSPD	시정																																																
	GUST																																																	
	강수																																																	
	TS																																																	
	광저우 ZGGG	시정																																																
	GUST																																																	
	강수																																																	
	TS																																																	
	홍콩 VHHH	시정																																																
	GUST																																																	
	강수																																																	
	TS																																																	
일본	나리타 RJAA	시정																																																
		GUST																																																
	강수																																																	
	TS																																																	
	간사이 RJBB	시정																																																
	GUST																																																	
	강수																																																	
	TS																																																	
타이베이	타오위안 RCTP	시정																																																
	GUST																																																	
	강수																																																	
	TS																																																	
필리핀	마닐라 RPLL	시정																																																
		GUST																																																
	강수																																																	
	TS																																																	
베트남	하노이 VVNB	시정																																																
		GUST																																																
	강수																																																	
	TS																																																	

(국외) 시정 : 1km ↓ 400m ↓ 200m ↓ GUST : 25KT ↑ 35KT ↑ 45KT ↑ 강수 : 비 비/눈 눈 소나기 TS

■ 국외 공항·공역·항공로

[09.12.(목) ~ 09.13.(금)]

【베이징·상하이·광저우·홍콩FIR】

- 칭따오공항: 내일 05시~09시 소나기
- 광저우공항: 오늘 15시~19시, 내일 05시~09시, 15시~19시 CB/TS 동반한 소나기

【후쿠오카FIR】

- 간사이공항: 오늘 20시까지 CB/TS

【타이베이FIR】 특이사항 없음

【마닐라FIR】

- 마닐라공항: 오늘 21시까지, 내일 05시~09시, 15시~21시 소나기(CB)

【싼야, 하노이, 호치민FIR】

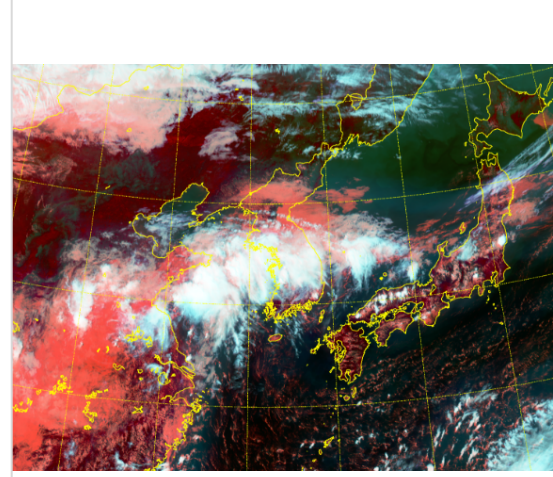
- 하노이공항: 오늘 17시~21시까지 소나기, 내일 03시~15시 CB/TS 동반한 소나기
- 호치민공항: 오늘 18시~21시까지, 내일 01시~05시 다소 강한 바람(15G26KT), CB/TS 동반한 소나기

* 본 정보는 항공교통흐름관리를 위한 기상정보로, 공항예보(TAF)와 다를 수 있으니, 다른 용도로 활용하실 수 없습니다.

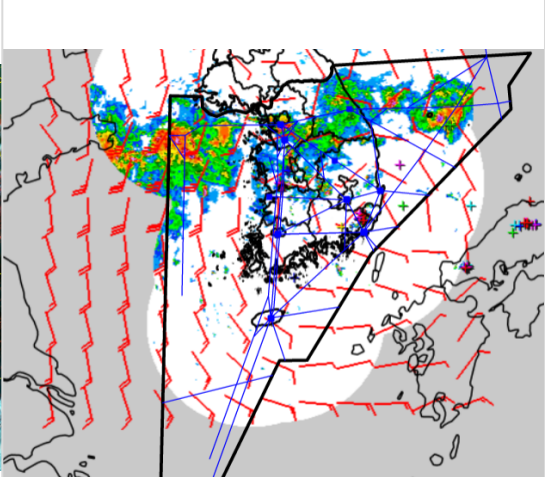
설명자료	항공교통 기상정보
-------------	------------------

■ 국내 현황/예보 [09.12.(목) ~ 09.13.(금)]

위성영상 09.12. 15:00KST



레이더영상 09.12. 15:00KST



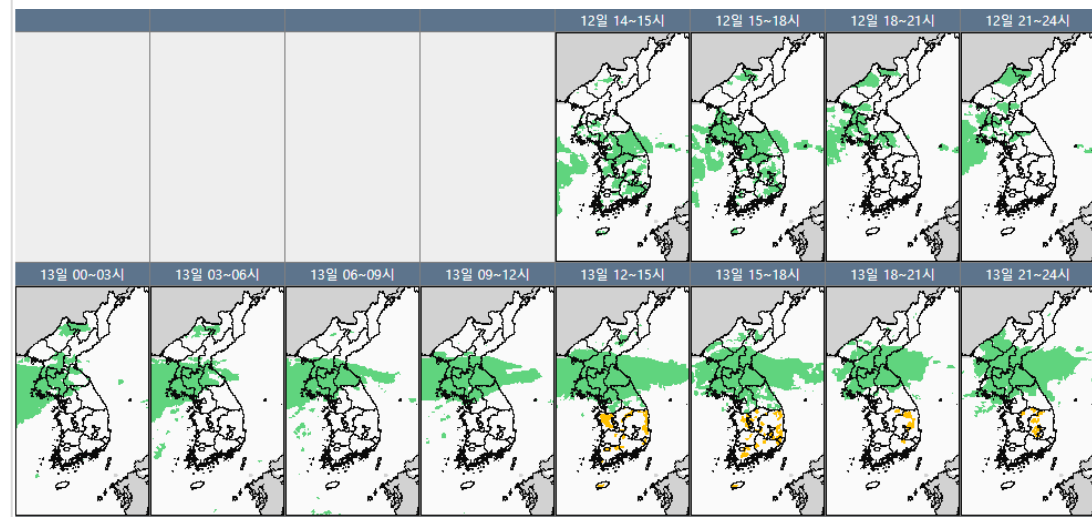
■ 국내 주요공항 현황-예보

- 오늘(12일)은 기압골의 영향을 받아 전국공항 흐린 가운데 비가 내리겠고, 김포, 청주, 김해 등 일부공항 천둥, 번개 가능성 있겠음. 내일(13일)은 고기압의 가장자리에 들어 가끔 구름 많겠으나, 중부지방 공항은 서해북부해상에 위치한 기압골의 영향을 받아 흐리고 비가 내리겠음.
- 인천공항: 오늘 17시까지 비(5mm내외), 내일 11시~14시 비(5mm 내외), 내일 14시~16시 다소 강한 바람(15G25KT)
- 김포공항: 오늘 17시까지 비(CB동반 가능성, 5mm 내외), 내일 09시~17시 비(10~20mm)
- 제주공항: 오늘 18시까지 급변풍
- 김해공항: 오늘 18시까지 약한 비(1mm내외)

▶ 주요 공항 기상경보(15시 현재)

- 청주공항 뇌우경보 (09.12 15:20 ~ 09.12 17:00)
- 원주공항 운고경보 (09.12 13:00 ~ 09.12 17:00)

국내 강수 구역 및 형태 : 주의 비 비/눈 눈 소나기



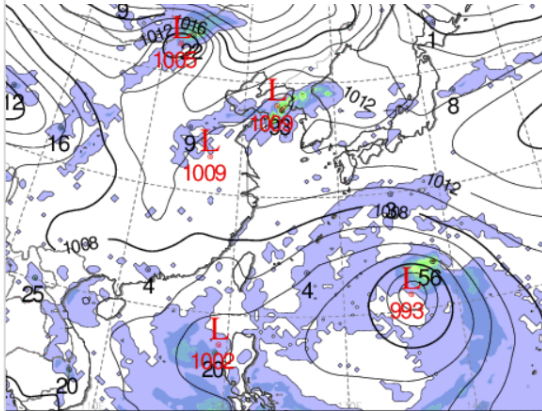
■ 국내 공역(항공로) 위험기상

- 오늘 오후까지 군산, 남해, 대구, 포항섹터, 오늘 밤까지 군산섹터, 내일 오후까지 서해, 동해섹터에 CB/TS 예상
- 내일 새벽까지 인천FIR 중북부 섹터(FL150~230)중심으로 보통착빙 예상

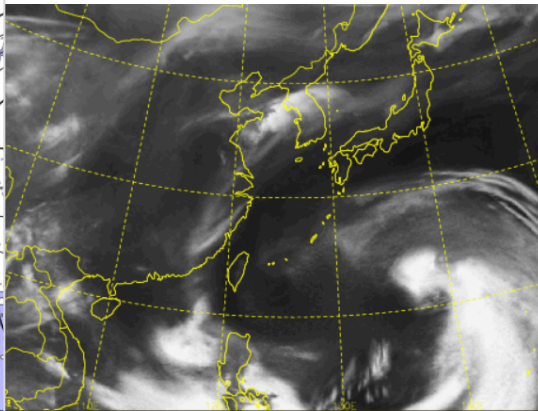
* 본 정보는 항공교통흐름관리를 위한 기상정보로, 공항예보(TAF)와 다를 수 있으니, 다른 용도로 활용하실 수 없습니다.

■ 국외 상황/예보 [09.12.(목) ~ 09.13.(금)]

예상 일기도 09.13. 09:00KST



예상 구름 영상 09.13. 09:00KST



■ 국외 주요·공항·공역·항공로 상황·예보

【베이징·상하이·광저우·홍콩FIR】

- 칭따오공항: 내일 05시~09시 소나기
- 광저우공항: 오늘 15시~19시, 내일 05시~09시, 15시~19시 CB/TS 동반한 소나기

【후쿠오카FIR】

- 간사이공항: 오늘 20시까지 CB/TS

【타이베이FIR】 특이사항 없음

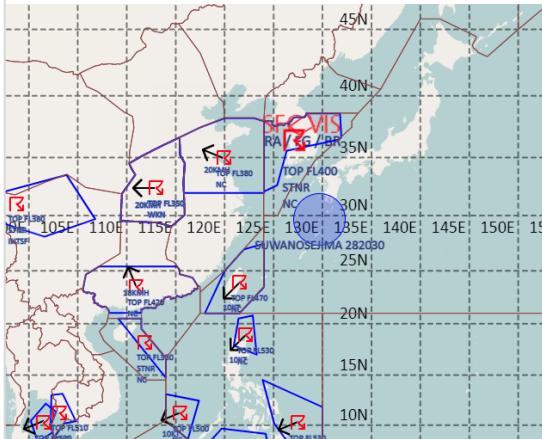
【마닐라FIR】

- 마닐라공항: 오늘 21시까지, 내일 05시~09시, 15시~21시 소나기(CB)

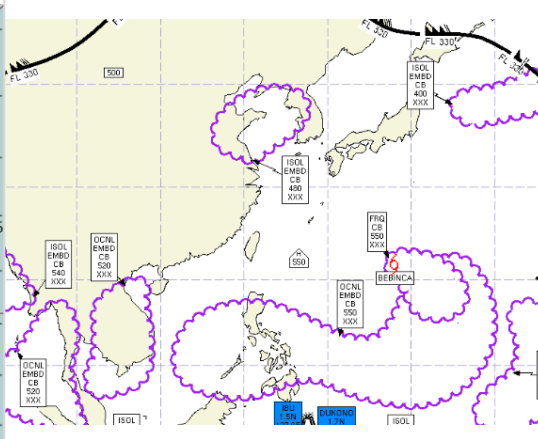
【싼야, 하노이, 호치민FIR】

- 하노이공항: 오늘 17시~21시까지 소나기, 내일 03시~15시 CB/TS 동반한 소나기
- 호치민공항: 오늘 18시~21시까지, 내일 01시~05시 다소 강한 바람(15G26KT), CB/TS 동반한 소나기

공역경보(SIGMET) 09.12. 15:00KST



공역예보(SIGWX) 09.13. 03:00KST



■ 국외 공역(항공로) 위험기상

【공역경보(SIGMET) 현황】

- TS: 인천FIR(FL400 이하), 상하이FIR(FL380 이하), 우한FIR(FL350 이하), 광저우FIR(FL420 이하), 타이베이FIR(FL470 이하), 싘냐FIR(FL330 이하), 마닐라FIR(FL500 이하)
- TC: 오클랜드 오셔닉FIR(제13호 태풍 '버빙카')

【공역예보(SIGWX)】

- CB: 상하이FIR~인천FIR~평양FIR(FL480 이하), 후쿠오카FIR(FL400 이하), 하노이FIR~호치민FIR(FL520 이하), 마닐라FIR(FL550 이하)
- JET: 선양FIR~후쿠오카FIR(FL310, 180KT)
- 난류: 선양FIR(FL250~370)
- TC: 오클랜드 오셔닉FIR(제13호 태풍 '버빙카')