

* 본 정보는 항공교통흐름관리를 위한 기상정보로, 공항예보(TAF)와 다를 수 있으니, 다른 용도로 활용하실 수 없습니다.

	항공교통기상정보	
	2024년 09월 12일 09:00KST	항공기상청 예보과

■ 국내공항 위험기상 [09.12.(목) ~ 09.13.(금)]

개요

○ 오늘(12일)은 기압골의 영향을 받아 전국공항 흐린 가운데 비(인천, 김포, 청주공항은 뇌우 가능성)가 내리겠고 제주, 김해, 무안, 울산공항은 대체로 흐리겠음. 내일(13일)은 고기압의 가장자리에 들어 가끔 구름 많겠으나, 중부지방 공항은 서해북부해상에 위치한 기압골의 영향을 받아 흐리고 비가 내리겠음.

- 인천공항: 오늘 16시까지 비(09시~13시 뇌우 가능성, 20~40mm), 내일 11시~15시 비(5mm 내외)
- 김포공항: 오늘 15시까지 비(11시~14시 뇌우 가능성, 20~40mm), 내일 10시~18시 비(5mm 내외)
- 제주공항: 오늘 11시~15시 급변풍

▶ 주요 공항 기상경보(08시 현재)

○ 없음

공항	기상요소	09월 12일 목요일																		09월 13일 금요일																		비고									
		01	02	03	04	05	06	07	08	09	10	11	12	13	14	15	16	17	18	19	20	21	22	23	24	01	02	03	04	05	06	07	08	09	10	11	12		13	14	15	16	17	18	19	20	21
인천 RKSI	시정																																														
	GUST																																														
	급변풍																																														
	강수 TS	<div style="display: flex; justify-content: space-between;"> 07-12 13-16 11-12 13-15 </div>																																				오늘: 20~40mm 내일: 5mm 내외									
김포 RKSS	시정																																														
	GUST																																														
	급변풍																																														
	강수 TS	<div style="display: flex; justify-content: space-between;"> 07-15 11-15 10-18 </div>																																				오늘: 20~40mm 내일: 5mm 내외									
제주 RKPC	시정																																														
	GUST																																														
	급변풍																																														
	강수 TS	<div style="display: flex; justify-content: space-between;"> 11-15 </div>																																				풍향차 급변풍									
김해 RKPK	시정																																														
	GUST																																														
	활주로 변경																																														
	강수 TS																																														
무안 RKJB	시정																																														
	GUST																																														
	급변풍																																														
	강수 TS																																														

시정 : 800m ↓ 400m ↓ 200m ↓ GUST : 25KT ↑ 35KT ↑ 45KT ↑ 강수 : 비 비/눈 눈 소나기 TS 김해 활주로 변경 : (150~210°, 10KT ↑)

* 본 정보는 항공교통흐름관리를 위한 기상정보로, 공항예보(TAF)와 다를 수 있으니, 다른 용도로 활용하실 수 없습니다.

구분		기상요소	09월 12일 목요일																								09월 13일 금요일																							
			01	02	03	04	05	06	07	08	09	10	11	12	13	14	15	16	17	18	19	20	21	22	23	24	01	02	03	04	05	06	07	08	09	10	11	12	13	14	15	16	17	18	19	20	21	22	23	24
중국	베이징 ZBAA	시정																																																
		GUST																																																
	강수																																																	
	TS																																																	
	칭따오 ZSQD	시정																																																
GUST																																																		
강수																																																		
TS																																																		
푸둥 ZSPD	시정																																																	
	GUST																																																	
강수																																																		
TS																																																		
광저우 ZGGG	시정																																																	
	GUST																																																	
강수																																																		
TS																																																		
홍콩 VHHH	시정																																																	
	GUST																																																	
강수																																																		
TS																																																		
일본	나리타 RJAA	시정																																																
		GUST																																																
강수																																																		
TS																																																		
간사이 RJBB	시정																																																	
	GUST																																																	
강수																																																		
TS																																																		
타이베이	타오위안 RCTP	시정																																																
GUST																																																		
강수																																																		
TS																																																		
필리핀	마닐라 RPLL	시정																																																
		GUST																																																
강수																																																		
TS																																																		
베트남	하노이 VVNB	시정																																																
		GUST																																																
강수																																																		
TS																																																		

(국외) 시정 : 1km ↓ 400m ↓ 200m ↓ GUST : 25KT ↑ 35KT ↑ 45KT ↑ 강수 : 비 비/눈 눈 소나기 TS

■ 국외 공항·공역·항공로 [09.12.(목) ~ 09.13.(금)]

【베이징·상하이·광저우·홍콩FIR】
 - 칭따오공항: 오늘 11시~15시 소나기
 - 푸둥공항: 오늘 12시까지 소나기(CB)
 - 광저우공항: 오늘 15시~18시 CB/TS 동반한 소나기
【후쿠오카FIR】
 - 간사이공항: 오늘 15시~18시 CB/TS 동반한 소나기

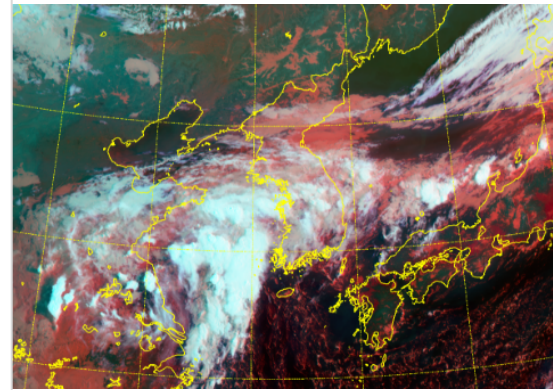
【타이베이FIR】 특이사항 없음
【마닐라FIR】
 - 마닐라공항: 오늘 09시까지 소나기(CB), 오늘 12시~18시 CB/TS 동반한 소나기
【싼야, 하노이, 호치민FIR】
 - 하노이공항: 오늘 11시까지 소나기, 오늘 15시~21시 CB/TS 동반한 소나기
 - 호치민공항: 오늘 10시까지 소나기(CB), 오늘 14시~20시 CB/TS 동반한 소나기

* 본 정보는 항공교통흐름관리를 위한 기상정보로, 공항예보(TAF)와 다를 수 있으니, 다른 용도로 활용하실 수 없습니다.

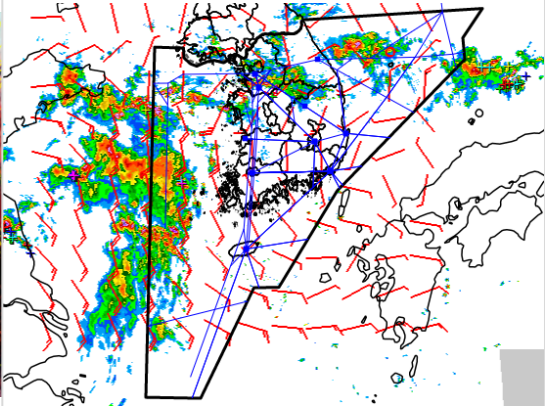
설명자료	항공교통 기상정보
------	-----------

■ 국내 실황/예보 [09.12.(목) ~ 09.13.(금)]

위성영상 09.12. 08:00KST



레이더영상 09.12. 08:00KST



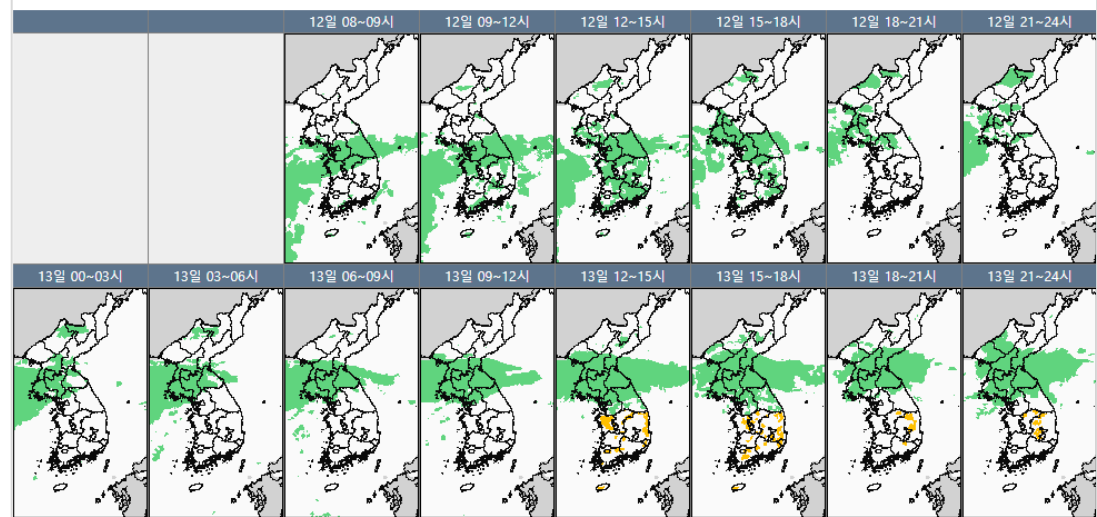
■ 국내 주요공항 실황-예보

- 오늘(12일)은 기압골의 영향을 받아 전국공항 흐린 가운데 비(인천, 김포, 청주공항은 뇌우 가능성)가 내리겠고 제주, 김해, 무안, 울산공항은 대체로 흐리겠음. 내일(13일)은 고기압의 가장자리에 들어 가끔 구름 많겠으나, 중부지방 공항은 서해북부해상에 위치한 기압골의 영향을 받아 흐리고 비가 내리겠음.
- 인천공항: 오늘 16시까지 비(09시~13시 뇌우 가능성, 20~40mm), 내일 11시~15시 비(5mm 내외)
- 김포공항: 오늘 15시까지 비(11시~14시 뇌우 가능성, 20~40mm), 내일 10시~18시 비(5mm 내외)
- 제주공항: 오늘 11시~15시 급변풍

▶ 주요 공항 기상경보(08시 현재)

- 없음

국내 강수 구역 및 형태 : 주의 비 비/눈 눈 소나기



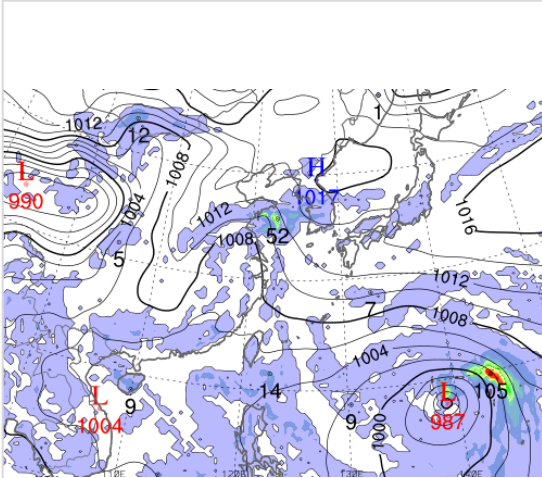
■ 국내 공역(항공로) 위험기상

- 오늘 오전까지 제주섹터, 오늘 오후까지 군산, 광주, 대구섹터, 오늘 밤까지 포항섹터, 내일 오후까지 서해, 동해섹터에 CB/TS 예상
- 오늘 오후까지 인천FIR 대부분 섹터(광주, 제주, 남해섹터 제외/FL150~220)에 보통착빙 예상

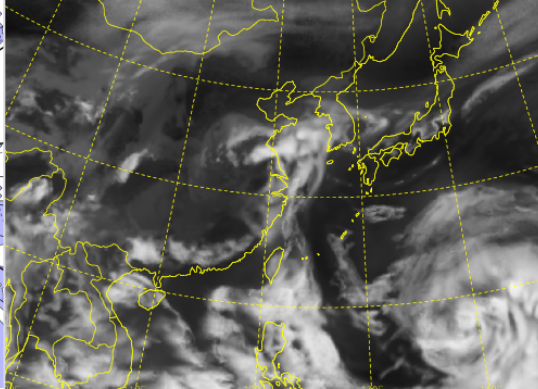
* 본 정보는 항공교통흐름관리를 위한 기상정보로, 공항예보(TAF)와 다를 수 있으니, 다른 용도로 활용하실 수 없습니다.

■ 국외 상황/예보 [09.12.(목) ~ 09.13.(금)]

예상 일기도 09.12. 15:00KST



예상 구름 영상 09.12. 15:00KST



■ 국외 주요·공항·공역·항공로 상황·예보

【베이징·상하이·광저우·홍콩FIR】

- 칭따오공항: 오늘 11시~15시 소나기
- 푸둥공항: 오늘 12시까지 소나기(CB)
- 광저우공항: 오늘 15시~18시 CB/TS 동반한 소나기

【후쿠오카FIR】

- 간사이공항: 오늘 15시~18시 CB/TS 동반한 소나기

【타이베이FIR】 특이사항 없음

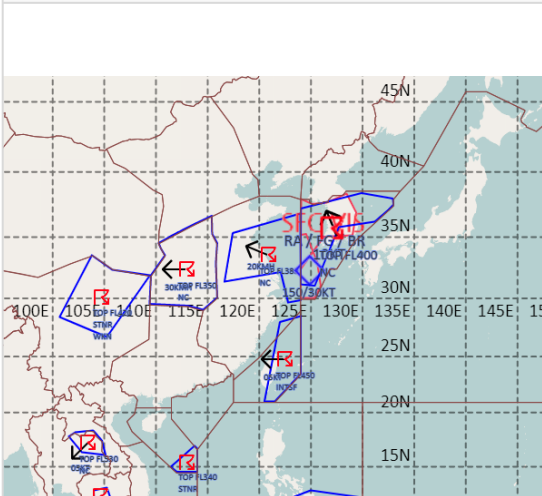
【마닐라FIR】

- 마닐라공항: 오늘 09시까지 소나기(CB), 오늘 12시~18시 CB/TS 동반한 소나기

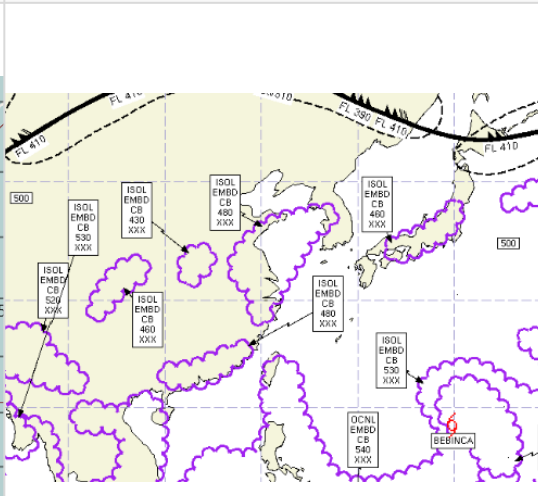
【싼야, 하노이, 호치민FIR】

- 하노이공항: 오늘 11시까지 소나기, 오늘 15시~21시 CB/TS 동반한 소나기
- 호치민공항: 오늘 10시까지 소나기(CB), 오늘 14시~20시 CB/TS 동반한 소나기

공역경보(SIGMET) 09.12. 08:00KST



공역예보(SIGWX) 09.12. 15:00KST



■ 국외 공역(항공로) 위험기상

【공역경보(SIGMET) 현황】

- TS: 인천FIR(FL400 이하), 상하이FIR(FL380 이하), 우한FIR(FL350 이하), 타이베이FIR(FL450 이하), 싘냐FIR(FL340 이하), 마닐라FIR(FL540 이하)
- 착빙: 선양FIR(FL150~220)
- TC: 오클랜드 오셔닉FIR(제13호 태풍 '버빙카')

【공역예보(SIGWX)】

- CB: 상하이FIR~인천FIR~평양FIR(FL480 이하), 후쿠오카FIR(FL460 이하), 우한FIR(FL430 이하), 광저우FIR~홍콩FIR(FL480 이하), 광저우FIR~싼야FIR~하노이FIR~호치민FIR~마닐라FIR~타이베이FIR(FL530 이하)
- JET: 선양FIR~후쿠오카FIR(FL390, 180KT)
- 난류: 베이징~선양FIR(FL290~430), 후쿠오카FIR(FL260~400)
- TC: 오클랜드 오셔닉FIR(제13호 태풍 '버빙카')