

* 본 정보는 항공교통흐름관리를 위한 기상정보로, 공항예보(TAF)와 다를 수 있으니, 다른 용도로 활용하실 수 없습니다.

 항공기상청	항공교통기상정보	
	2024년 09월 11일 16:00KST	항공기상청 예보과

■ 국내공항 위험기상 [09.11.(수) ~ 09.12.(목)]

개요

○ 오늘(11일)은 고기압 가장자리에 들어 대체로 흐리고 가끔 비가 내리겠음. 내일(12일)은 기압골의 영향을 받아 전국공항 흐린 가운데 오후까지 가끔 비가 내리겠음.

- 인천공항: 오늘 18시까지 소나기(5~10mm), 내일 02시~15시 비(07시~11시 뇌우 가능성, 20~40mm)
- 김포공항: 내일 02시~16시 비(20~30mm)
- 제주공항: 오늘 22시까지 비(5~10mm), 오늘 20시까지 급변풍

▶ 주요 공항 기상경보(15시 현재)

포항공항 천둥번개경보 (09.11 14:25 ~ 09.11 16:25) 대구공항 천둥번개경보 (09.11 15:30 ~ 09.11 16:30) 제주공항 급변풍경보 (09.11 16:10 ~ 09.11 20:00)

공항	기상요소	09월 11일 수요일																								09월 12일 목요일																								비고
		01	02	03	04	05	06	07	08	09	10	11	12	13	14	15	16	17	18	19	20	21	22	23	24	01	02	03	04	05	06	07	08	09	10	11	12	13	14	15	16	17	18	19	20	21	22	23	24	
인천 RKSI	시정																																																	
	GUST																																																	
	급변풍																																																	
	강수 TS																45KT↑			45KT↑			45KT↑			비						비						비						(오늘) 5~10mm, (내일) 20~40mm						
김포 RKSS	시정																																																	
	GUST																																																	
	급변풍																																																	
	강수 TS																45KT↑			45KT↑			비						비						비						오늘: 5mm 내외 내일: 20~30mm									
제주 RKPC	시정																																																	
	GUST																																																	
	급변풍																																																	
	강수 TS																45KT↑			45KT↑			비						비						비						풍향차 급변풍 5~10mm									
김해 RKPX	시정																																																	
	GUST																																																	
	활주로 변경																																																	
	강수 TS																																																	
무안 RKJB	시정																																																	
	GUST																																																	
	급변풍																																																	
	강수 TS																45KT↑			45KT↑			비						비						비						5mm 내외									

시정 : 800m ↓ 400m ↓ 200m ↓
 GUST : 25KT ↑ 35KT ↑ 45KT ↑
 강수 : 비 비/눈 눈 소나기 TS
 김해 활주로 변경 : (150~210°, 10KT ↑)

* 본 정보는 항공교통흐름관리를 위한 기상정보로, 공항예보(TAF)와 다를 수 있으니, 다른 용도로 활용하실 수 없습니다.

■ 국내공항(공군 관할) 위험기상		[09.11.(수) ~ 09.12.(목)]																											
공항	기상요소	09월 11일 수요일												09월 12일 목요일												비고			
		01	02	03	04	05	06	07	08	09	10	11	12	13	14	15	16	17	18	19	20	21	22	23	24				
대구 RKTN	시정																												
	GUST																												
	강수																												
	TS																												10~20mm, 1~3mm
청주 RKTU	시정																												
	GUST																												
	강수																												
	TS																												20~40mm

■ 국내공역 위험기상		[09.11.(수) ~ 09.12.(목)]																							
개요	<ul style="list-style-type: none"> ○ 내일 오후까지 인천FIR 대부분 섹터(제주, 광주섹터는 내일 오전까지, 동해섹터는 내일 밤까지)에 CB/TS 예상 ○ 내일 새벽까지 인천FIR 대부분 섹터(FL150~220)에 보통착빙 예상 																								
	<ul style="list-style-type: none"> ○ 국내 공역경보(SIGMET, 15시 현재): TS 																								

섹터	기상요소	09월 11일 수요일												09월 12일 목요일												비고			
		01	02	03	04	05	06	07	08	09	10	11	12	13	14	15	16	17	18	19	20	21	22	23	24				
군산	CB/TS																												
	강풍																												
광주	CB/TS																												
	강풍																												
제주	CB/TS																												
	강풍																												
남해	CB/TS																												
	강풍																												
서해	CB/TS																												
	강풍																												
강릉	CB/TS																												
	강풍																												
동해	CB/TS																												
	강풍																												
포항	CB/TS																												
	강풍																												
대구	CB/TS																												
	강풍																												

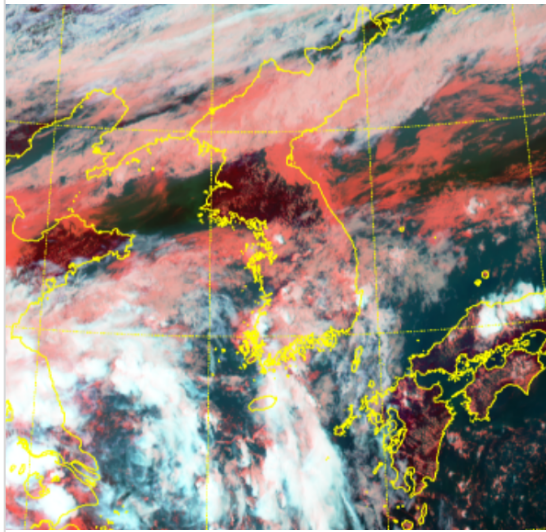
(공군) 시정 : 800m ↓ 400m ↓ 200m ↓ GUST : 25KT ↑ 35KT ↑ 45KT ↑ 강수 : 비 비/눈 눈 소나기 TS (공역) 강풍 : 150KT ↑

* 본 정보는 항공교통흐름관리를 위한 기상정보로, 공항예보(TAF)와 다를 수 있으니, 다른 용도로 활용하실 수 없습니다.

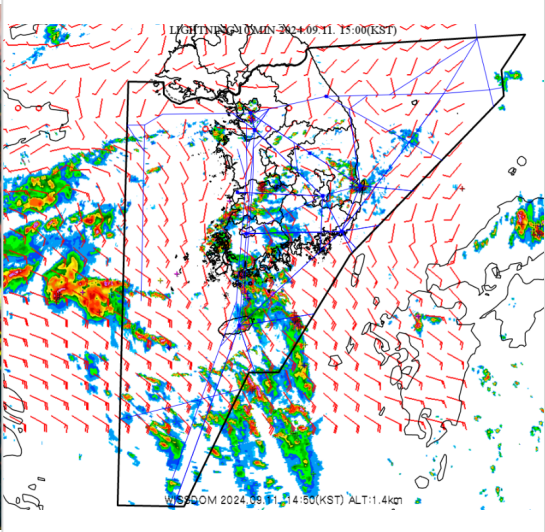
설명자료	항공교통 기상정보
------	-----------

■ 국내 상황/예보 [09.11.(수) ~ 09.12.(목)]

위성영상 09.11. 15:00KST



레이더영상 09.11. 15:00KST



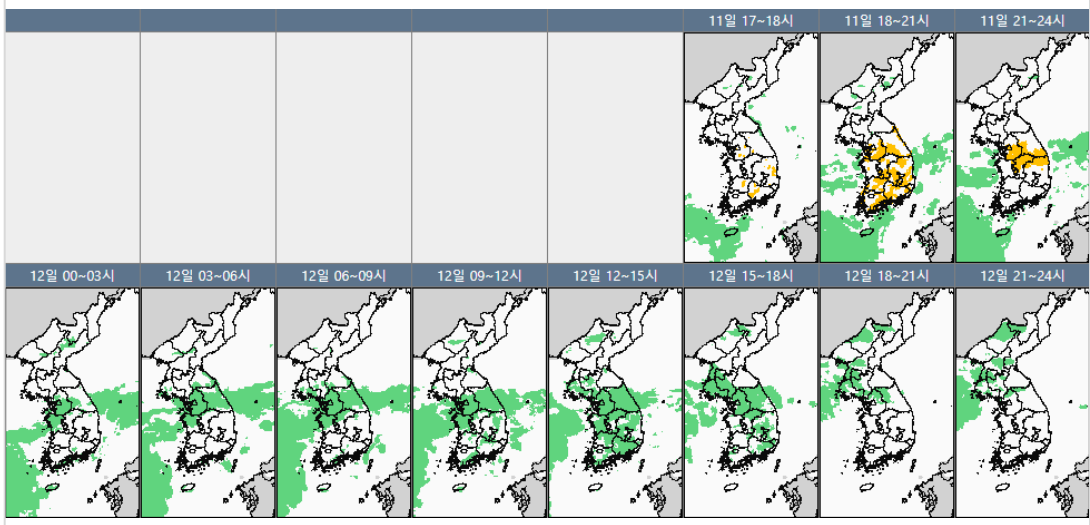
■ 국내 주요공항 상황-예보

- 오늘(11일)은 고기압 가장자리에 들어 대체로 흐리고 가끔 비가 내리겠음. 내일(12일)은 기압골의 영향을 받아 전국공항 흐린 가운데 오후까지 가끔 비가 내리겠음.
- 인천공항: 오늘 18시까지 소나기(5~10mm), 내일 02시~15시 비(07시~11시 뇌우 가능성, 20~40mm)
- 김포공항: 내일 02시~16시 비(20~30mm)
- 제주공항: 오늘 22시까지 비(5~10mm), 오늘 20시까지 급변풍

▶ 주요 공항 기상경보(15시 현재)

포항공항 천둥번개경보 (09.11 14:25 ~ 09.11 16:25) 대구공항 천둥번개경보 (09.11 15:30 ~ 09.11 16:30) 제주공항 급변풍경보 (09.11 16:10 ~ 09.11 20:00)

국내 강수 구역 및 형태 : 주의 비 비/눈 눈 소나기



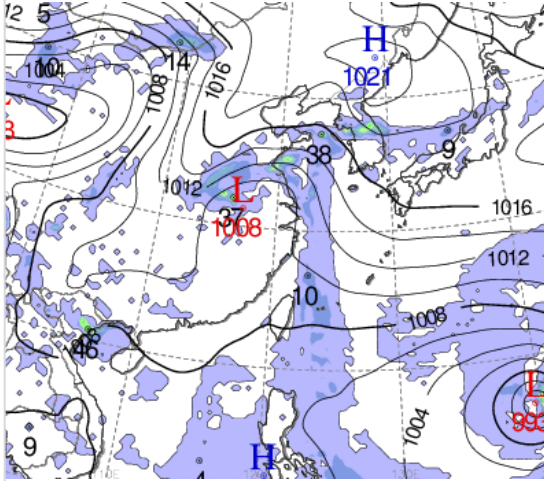
■ 국내 공역(항공로) 위험기상

- 내일 오후까지 인천FIR 대부분 섹터(제주, 광주섹터는 내일 오전까지, 동해섹터는 내일 밤까지)에 CB/TS 예상
- 내일 새벽까지 인천FIR 대부분 섹터(FL150~220)에 보통착빙 예상

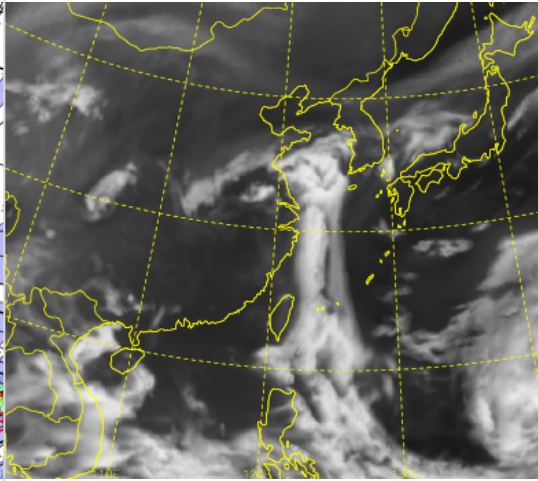
* 본 정보는 항공교통흐름관리를 위한 기상정보로, 공항예보(TAF)와 다를 수 있으니, 다른 용도로 활용하실 수 없습니다.

■ 국외 실황/예보 [09.11.(수) ~ 09.12.(목)]

예상 일기도 09.12. 09:00KST



예상 구름 영상 09.12. 09:00KST



■ 국외 주요-공항-공역-항공로 실황-예보

【베이징-상하이-광저우-홍콩FIR】

- 푸둥공항: 오늘 15시~20시 소나기(CB)
- 광저우공항: 오늘 15시~19시 CB/TS 동반한 소나기
- 홍콩공항: 내일 15시~18시 소나기(CB)

【후쿠오카FIR】 특이사항 없음

【타이베이FIR】 특이사항 없음

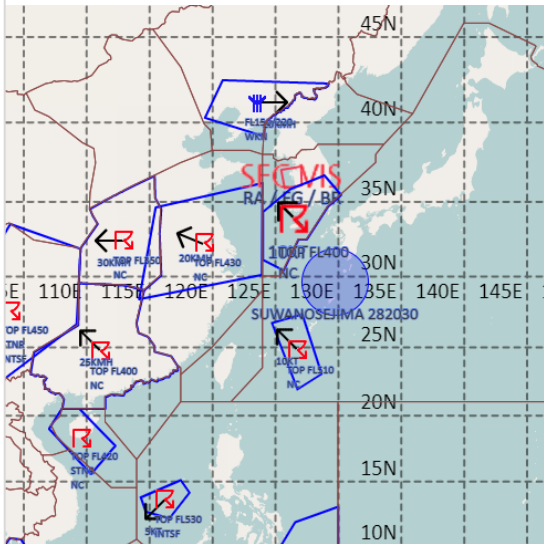
【마닐라FIR】

- 마닐라공항: 오늘 17시~23시, 내일 15시~21시 소나기(CB)

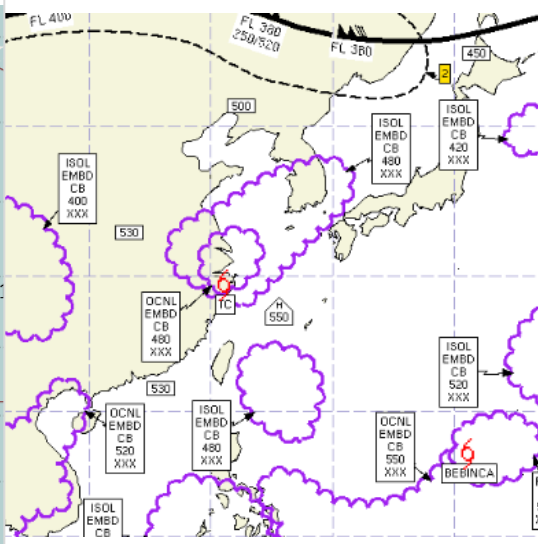
【싼야, 하노이, 호치민FIR】

- 하노이공항: 내일 15시까지 비, 오늘 21시까지, 내일 06시~11시 CB/TS 동반한 소나기
- 호치민공항: 오늘 18시~22시 CB/TS 동반한 소나기

공역경보(SIGMET) 09.11. 15:00KST



공역예보(SIGWX) 09.12. 03:00KST



■ 국외 공역(항공로) 위험기상

[공역경보(SIGMET) 현황]

- TS: 인천FIR(FL400 이하), 상하이FIR(FL430 이하), 후쿠오카FIR(FL510 이하), 우한FIR(FL350 이하), 광저우FIR(FL400 이하), 싘냐FIR(FL420 이하), 호치민FIR(FL510 이하), 마닐라FIR(FL530 이하)
- 착빙: 선양FIR(FL150~220)
- TC: 오클랜드 오셔닉FIR(제13호 태풍 '버빙카')
- 화산재: 후쿠오카FIR(스와노세지마/국내영향없음)

[공역예보(SIGWX)]

- CB: 상하이FIR~인천FIR~후쿠오카FIR(FL480 이하), 후쿠오카FIR(FL460 이하), 타이페이FIR~후쿠오카FIR~마닐라FIR(FL480 이하), 싘냐FIR~광저우FIR~하노이FIR~호치민FIR(FL520 이하), 마닐라FIR(FL480 이하)
- JET: 선양FIR(FL380, 150KT)
- 난류: 베이징~선양FIR(FL250~410)
- TC: 오클랜드 오셔닉FIR(제13호 태풍 '버빙카'), 상하이FIR(제27호 열대저압부)