

\* 본 정보는 항공교통흐름관리를 위한 기상정보로, 공항예보(TAF)와 다를 수 있으니, 다른 용도로 활용하실 수 없습니다.

 항공기상청	<b>항공교통기상정보</b>	
	2024년 09월 05일 09:00KST	항공기상청 예보과

<b>■ 국내공항 위험기상</b>	[09.05.(목) ~ 09.06.(금)]
개요	<p>○ 오늘(5일)은 중부지역 공항은 차차 흐려져 가끔 비가 오겠고, 남부지역 공항은 대체로 맑겠음. 내일(6일)은 대체로 흐리다가 가끔 구름 많겠음.</p> <ul style="list-style-type: none"> <li>- 인천공항: 오늘 10시~15시 비(5mm 미만), 07시~12시 다소 강한 바람(15G25KT)&amp;급변풍, 내일 14시~16시 소나기(5mm 미만)</li> <li>- 김포공항: 내일 11시~16시 비(5mm 미만), 11시~18시 다소 강한 바람(10G25KT), 내일 14시~16시 소나기(5mm 미만)</li> <li>- 제주공항: 오늘 13시~16시 다소 강한 바람(15G25KT)</li> </ul> <p>▶ 주요 공항 기상경보(08시 현재)</p> <p>○ 없음</p>

공항	기상요소	09월 05일 목요일												09월 06일 금요일												비고			
		01	02	03	04	05	06	07	08	09	10	11	12	13	14	15	16	17	18	19	20	21	22	23	24				
인천 RKSI	시정																												
	GUST																												15G25KT
	급변풍																												
	강수 TS																												5mm 미만
김포 RKSS	시정																												
	GUST																												10G25KT
	급변풍																												
	강수 TS																												5mm미만
제주 RKPC	시정																												
	GUST																												최대 15G25KT
	급변풍																												
	강수 TS																												
김해 RKPK	시정																												
	GUST																												
	활주로 변경																												
	강수 TS																												
무안 RKJB	시정																												
	GUST																												
	급변풍																												
	강수 TS																												5mm 미만

시정 : 800m ↓ 400m ↓ 200m ↓    GUST : 25KT ↑ 35KT ↑ 45KT ↑    강수 : 비 비/눈 눈 소나기 TS    김해 활주로 변경 : (150~210°, 10KT ↑)



\* 본 정보는 항공교통흐름관리를 위한 기상정보로, 공항예보(TAF)와 다를 수 있으니, 다른 용도로 활용하실 수 없습니다.

<span style="color: #4F81BD;">■</span> 국외 공항·공역·항공로 [09.05.(목) ~ 09.06.(금)]																																																		
구분	기상요소	09월 05일 목요일																								09월 06일 금요일																								
		01	02	03	04	05	06	07	08	09	10	11	12	13	14	15	16	17	18	19	20	21	22	23	24	01	02	03	04	05	06	07	08	09	10	11	12	13	14	15	16	17	18	19	20	21	22	23	24	
중국	베이징 ZBAA	시정																																																
		GUST																																																
	강수																																																	
	TS																																																	
	칭따오 ZSQD	시정																																																
GUST																																																		
강수																																																		
TS																																																		
푸둥 ZSPD	시정																																																	
	GUST																																																	
강수																																																		
TS																																																		
광저우 ZGGG	시정																																																	
	GUST																																																	
강수																																																		
TS																																																		
홍콩 VHHH	시정																																																	
	GUST																																																	
	강수																																																	
TS																																																		
일본	나리타 RJAA	시정																																																
		GUST																																																
강수																																																		
TS																																																		
간사이 RJBB	시정																																																	
	GUST																																																	
강수																																																		
TS																																																		
타이베이	타오위안 RCTP	시정																																																
GUST																																																		
강수																																																		
TS																																																		
필리핀	마닐라 RPLL	시정																																																
		GUST																																																
강수																																																		
TS																																																		
베트남	하노이 VVNB	시정																																																
		GUST																																																
강수																																																		
TS																																																		

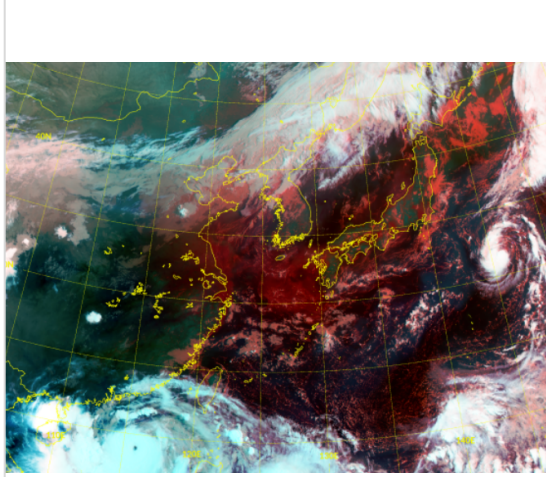
(국외) 시정 : 1km ↓ 400m ↓ 200m ↓ GUST : 25KT ↑ 35KT ↑ 45KT ↑ 강수 : 비 비/눈 눈 소나기 TS

\* 본 정보는 항공교통흐름관리를 위한 기상정보로, 공항예보(TAF)와 다를 수 있으니, 다른 용도로 활용하실 수 없습니다.

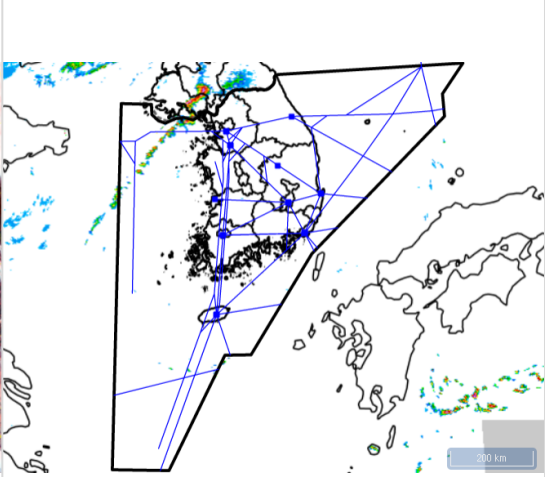
설명자료	항공교통 기상정보
------	-----------

■ 국내 실황/예보 [09.05.(목) ~ 09.06.(금)]

위성영상 09.05. 08:00KST



레이더영상 09.05. 08:00KST



■ 국내 주요공항 실황-예보

- 오늘(5일)은 중부지역 공항은 차차 흐려져 가끔 비가 오겠고, 남부지역 공항은 대체로 맑겠음. 내일(6일)은 대체로 흐리다가 가끔 구름 많겠음.
- 인천공항: 오늘 10시~15시 비(5mm 미만), 07시~12시 다소 강한 바람(15G25KT)&급변풍, 내일 14시~16시 소나기(5mm 미만)
- 김포공항: 내일 11시~16시 비(5mm 미만), 11시~18시 다소 강한 바람(10G25KT), 내일 14시~16시 소나기(5mm 미만)
- 제주공항: 오늘 13시~16시 다소 강한 바람(15G25KT)

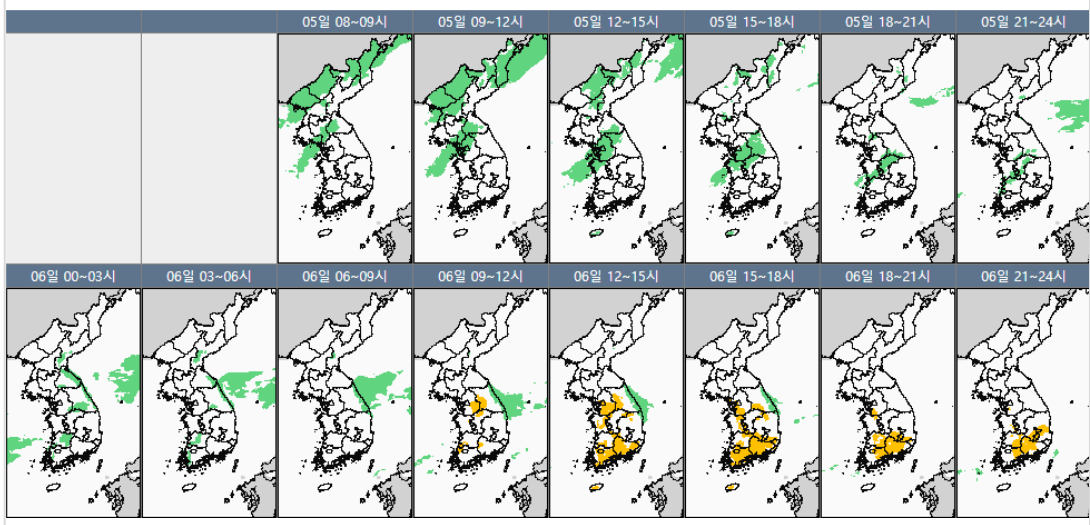
▶ 주요 공항 기상경보(08시 현재)

- 없음

■ 국내 공역(항공로) 위험기상

- 오늘 밤까지 강원, 동해북부 착빙 예상.

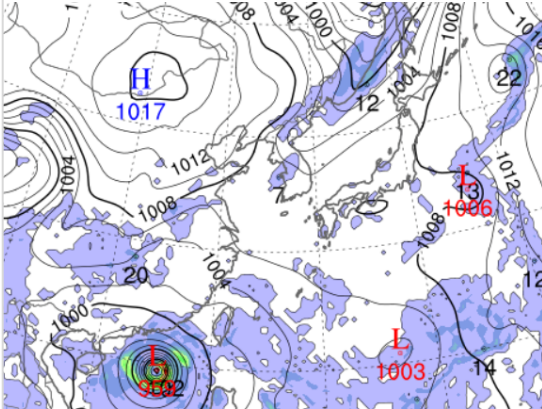
국내 강수 구역 및 형태 : 주의 비 비/눈 눈 소나기



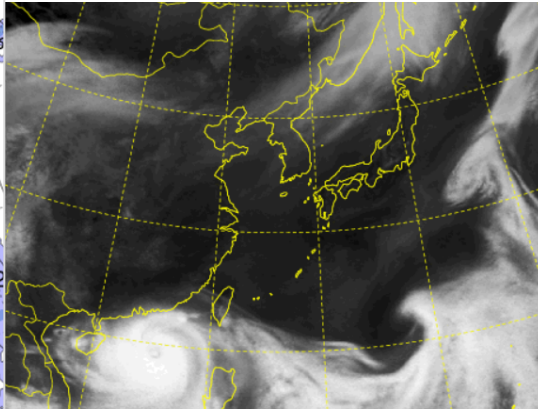
\* 본 정보는 항공교통흐름관리를 위한 기상정보로, 공항예보(TAF)와 다를 수 있으니, 다른 용도로 활용하실 수 없습니다.

■ 국외 실황/예보 [09.05.(목) ~ 09.06.(금)]

예상 일기도 09.05. 15:00KST



예상 구름 영상 09.05. 15:00KST



■ 국외 주요·공항·공역·항공로 실황·예보

【베이징-상하이-광저우-홍콩FIR】

- 베이징공항: 오늘 16시까지 다소 강한 바람(14G28KT)
- 광저우공항: 오늘 16시~20시 CB/TS 동반한 소나기, 내일 07시~11시소나기(CB)
- 홍콩공항: 오늘 09시~내일 15시 CB/TS 동반한 소나기, 매우 강한 바람(35G45KT)

【후쿠오카FIR】 특이사항없음

【타이베이FIR】 특이사항없음

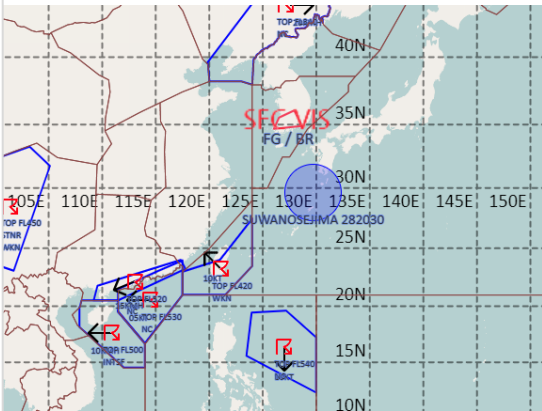
【마닐라FIR】

- 마닐라공항: 내일 새벽까지 비, 오늘 09시~15시 CB/TS 동반한 소나기

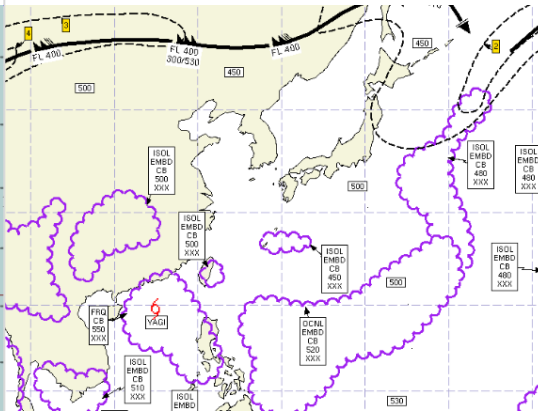
【싼야, 하노이, 호치민FIR】

- 호치민공항: 오늘 13시~17시 다소 강한 바람(15G32KT), CB/TS 동반한 소나기

공역경보(SIGMET) 09.05. 08:00KST



공역예보(SIGWX) 09.05. 15:00KST



■ 국외 공역(항공로) 위험기상

[공역경보(SIGMET) 현황]

- TS: 선양FIR(FL340 이하), 광저우FIR(FL520 이하), 싘냐FIR(FL500 이하), 홍콩FIR(FL530 이하), 타이베이FIR(FL420 이하), 마닐라FIR(FL540 이하)
- 난류: 후쿠오카FIR(FL300~FL360)
- 화산재: 후쿠오카FIR(스와노세지마/국내영향 없음)
- TC: 홍콩FIR(제11호 태풍 '야기')

[공역예보(SIGWX)]

- CB: 후쿠오카FIR(FL450 이하), 타이페이FIR(FL500 이하), 마닐라FIR~홍콩FIR~싼야FIR(FL550 이하), 광저우FIR~우한FIR~상하이FIR(FL500 이하)
- JET: 베이징FIR~선양FIR(FIR400, 130KT)
- 난류: 베이징FIR~선양FIR~후쿠오카FIR(FL290~FL430)
- 화산재: 후쿠오카FIR(스와노세지마, 국내영향없음)
- TC: 홍콩FIR(제11호 태풍 '야기')