

\* 본 정보는 항공교통흐름관리를 위한 기상정보, 공항예보(TAF)와 다를 수 있으니, 다른 용도로 활용하실 수 없습니다.

	항공교통기상정보	
	2024년 09월 04일 16:00KST	항공기상청 예보과

**■ 국내공항 위험기상 [09.04.(수) ~ 09.05.(목)]**

개요	<ul style="list-style-type: none"> <li>○ 오늘(4일), 내일(5일)은 고기압의 가장자리에 들어 전국공항이 가끔 구름 많겠으나, 내일 인천, 김포, 제주공항은 북쪽을 지나는 기압골의 영향을 받아 차차 흐려져 한때 비가 내리겠음.</li> <li>- 인천공항: 내일 09시~15시 비(5mm 미만), 10시~16시 다소 강한 바람(15G25KT)</li> <li>- 김포공항: 내일 12시~17시 비(5mm 미만)</li> <li>- 제주공항: 오늘 15시~18시, 내일 13시~17시 다소 강한 바람(15G25KT)</li> <li>- 김해공항: 내일 12시~24시 활주로 변경 가능성(180~210°, 10KT ↑)</li> </ul> <p>▶ 주요 공항 기상경보(15시 현재)</p> <ul style="list-style-type: none"> <li>○ 없음</li> </ul>
----	--

공항	기상요소	09월 04일 수요일																								09월 05일 목요일																								비고
		01	02	03	04	05	06	07	08	09	10	11	12	13	14	15	16	17	18	19	20	21	22	23	24	01	02	03	04	05	06	07	08	09	10	11	12	13	14	15	16	17	18	19	20	21	22	23	24	
인천 RKSI	시정																																																	
	GUST																																																	
	급변풍																																																	
	강수 TS																																																	
김포 RKSS	시정																																																	
	GUST																																																	
	급변풍																																																	
	강수 TS																																																	
제주 RKPC	시정																																																	
	GUST																																																	
	급변풍																																																	
	강수 TS																																																	
김해 RKKP	시정																																																	
	GUST																																																	
	활주로 변경																																																	
	강수 TS																																																	
무안 RKJB	시정																																																	
	GUST																																																	
	급변풍																																																	
	강수 TS																																																	

시정 : 800m ↓ 400m ↓ 200m ↓ GUST : 25KT ↑ 35KT ↑ 45KT ↑ 강수 : 비 비/눈 눈 소나기 TS 김해 활주로 변경 : (150~210°, 10KT ↑)

\* 본 정보는 항공교통흐름관리를 위한 기상정보로, 공항예보(TAF)와 다를 수 있으니, 다른 용도로 활용하실 수 없습니다.

■ 국내공항(공군 관할) 위험기상 [09.04.(수) ~ 09.05.(목)]

공항	기상요소	09월 04일 수요일												09월 05일 목요일												비고																										
		01	02	03	04	05	06	07	08	09	10	11	12	13	14	15	16	17	18	19	20	21	22	23	24		01	02	03	04	05	06	07	08	09	10	11	12	13	14	15	16	17	18	19	20	21	22	23	24		
대구 RKTN	시정																																																			
	GUST																																																			
	강수 TS																																																			
청주 RKTU	시정																																																			
	GUST																																																			
	강수 TS																																																		1~3mm	

■ 국내공역 위험기상 [09.04.(수) ~ 09.05.(목)]

개요

- 내일 새벽까지 서해, 동해 북부섹터(FL160~210)에 보통 착빙 예상
- 국내 공역경보(SIGMET, 15시 현재): 없음

섹터	기상요소	09월 04일 수요일												09월 05일 목요일												비고																									
		01	02	03	04	05	06	07	08	09	10	11	12	13	14	15	16	17	18	19	20	21	22	23	24		01	02	03	04	05	06	07	08	09	10	11	12	13	14	15	16	17	18	19	20	21	22	23	24	
군산	CB/TS																																																		
	강풍																																																		
광주	CB/TS																																																		
	강풍																																																		
제주	CB/TS																																																		
	강풍																																																		
남해	CB/TS																																																		
	강풍																																																		
서해	CB/TS																																																		
	강풍																																																		
강릉	CB/TS																																																		
	강풍																																																		
동해	CB/TS																																																		
	강풍																																																		
포항	CB/TS																																																		
	강풍																																																		
대구	CB/TS																																																		
	강풍																																																		

(공군) 시정 : 800m ↓ 400m ↓ 200m ↓ GUST : 25KT ↑ 35KT ↑ 45KT ↑ 강수 : 비 비/눈 눈 소나기 TS (공역) 강풍 : 150KT ↑

\* 본 정보는 항공교통흐름관리를 위한 기상정보로, 공항예보(TAF)와 다를 수 있으니, 다른 용도로 활용하실 수 없습니다.

■ 국외 공항·공역·항공로 [09.04.(수) ~ 09.05.(목)]

개요

**【베이징-상하이-광저우-홍콩FIR】**  
 - 베이징공항: 오늘 21시까지 소나기  
 - 광저우공항: 오늘 17시~21시, 내일 15시~19시 CB/TS 동반한 소나기  
 - 홍콩공항: 오늘 17시~21시 강풍(20G35KT), CB/TS 동반한 소나기, 내일 09시~15시 다소 강한 바람(최대 20G30KT), CB/TS 동반한 소나기, 내일 17시~21시 강풍(25G35KT), 소나기(CB)  
**【후쿠오카FIR】**  
 - 나리타공항: 오늘 24시~내일 06시 소나기

**【타이베이FIR】**  
 - 타오위안공항: 오늘 19시까지 다소 강한 바람(18G28KT)  
**【마닐라FIR】**  
 - 마닐라공항: 오늘 15시~내일 03시 CB/TS 동반한 소나기, 오늘 21시까지 다소 강한 바람(15G25KT), 내일 04시~21시까지 비  
**【싼야, 하노이, 호치민FIR】**  
 - 호치민공항: 오늘 15시~20시 다소 강한 바람(15G27KT), CB/TS 동반한 소나기

구분	기상요소	09월 04일 수요일																								09월 05일 목요일																								
		01	02	03	04	05	06	07	08	09	10	11	12	13	14	15	16	17	18	19	20	21	22	23	24	01	02	03	04	05	06	07	08	09	10	11	12	13	14	15	16	17	18	19	20	21	22	23	24	
중국	베이징 ZBAA	시정																																																
	GUST																																																	
	강수																																																	
	TS																																																	
칭따오 ZSQD	시정																																																	
	GUST																																																	
	강수																																																	
	TS																																																	
푸둥 ZSPD	시정																																																	
	GUST																																																	
	강수																																																	
	TS																																																	
광저우 ZGGG	시정																																																	
	GUST																																																	
	강수																																																	
	TS																																																	
홍콩 VHHH	시정																																																	
	GUST																																																	
	강수																																																	
	TS																																																	
일본	시정																																																	
	GUST																																																	
	강수																																																	
	TS																																																	
나리타 RJAA	시정																																																	
	GUST																																																	
	강수																																																	
	TS																																																	
간사이 RJBB	시정																																																	
	GUST																																																	
	강수																																																	
	TS																																																	
타이베이	시정																																																	
	GUST																																																	
	강수																																																	
	TS																																																	
필리핀	시정																																																	
	GUST																																																	
	강수																																																	
	TS																																																	
베트남	시정																																																	
	GUST																																																	
	강수																																																	
	TS																																																	

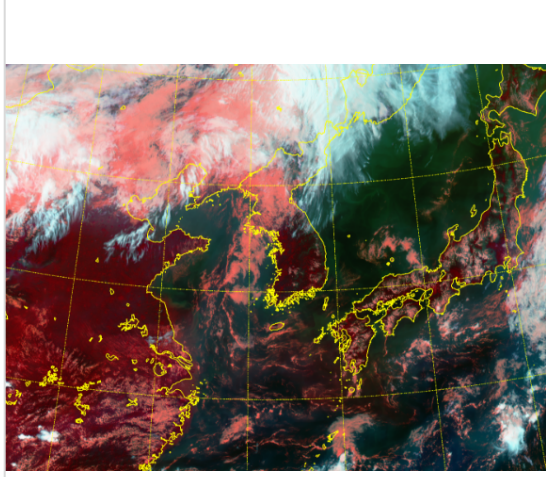
(국외) 시정 : 1km ↓ 400m ↓ 200m ↓ GUST : 25KT ↑ 35KT ↑ 45KT ↑ 강수 : 비 비/눈 눈 소나기 TS

\* 본 정보는 항공교통흐름관리를 위한 기상정보로, 공항예보(TAF)와 다를 수 있으니, 다른 용도로 활용하실 수 없습니다.

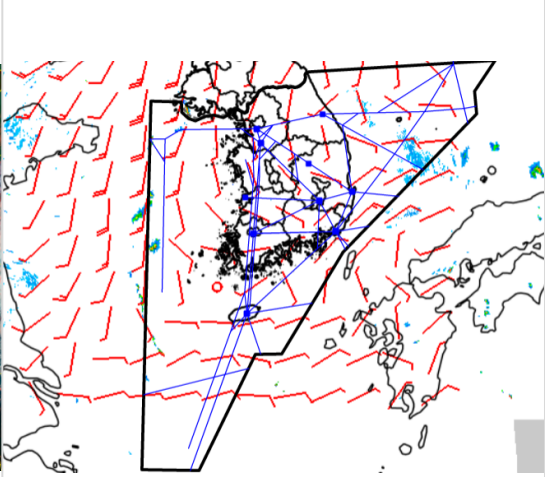
설명자료	항공교통 기상정보
------	-----------

■ 국내 현황/예보 [09.04.(수) ~ 09.05.(목)]

위성영상 09.04. 15:00KST



레이더영상 09.04. 15:00KST



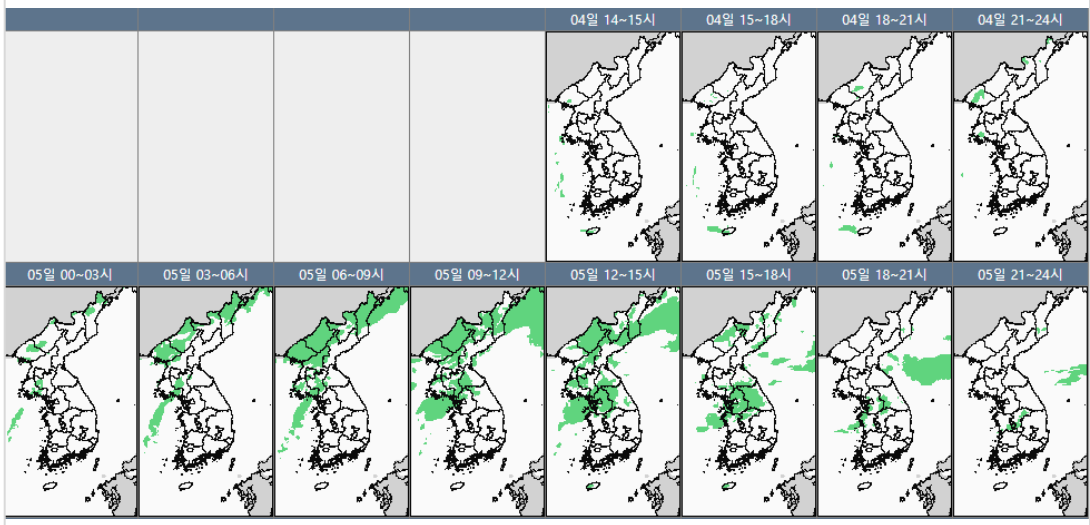
■ 국내 주요공항 현황-예보

- 오늘(4일), 내일(5일)은 고기압의 가장자리에 들어 전국공항이 가끔 구름많겠으나, 내일 인천, 김포, 청주공항은 북쪽을 지나는 기압골의 영향을 받아 차차 흐려져 한때 비가 내리겠음.
- 인천공항: 내일 09시~15시 비(5mm 미만), 10시~16시 다소 강한 바람(15G25KT)
- 김포공항: 내일 12시~17시 비(5mm 미만)
- 제주공항: 오늘 15시~18시, 내일 13시~17시 다소 강한 바람(15G25KT)
- 김해공항: 내일 12시~24시 활주로 변경 가능성(180~210°, 10KT ↑)

▶ 주요 공항 기상경보(15시 현재)

- 없음

국내 강수 구역 및 형태 : 주의 비 비/눈 눈 소나기



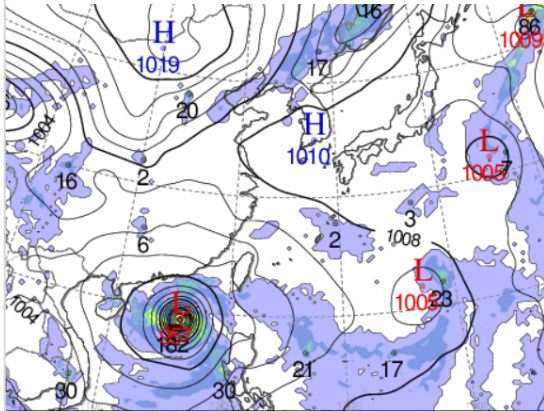
■ 국내 공역(항공로) 위험기상

- 내일 새벽까지 서해, 동해 북부섹터(FL160~210)에 보통 착빙 예상

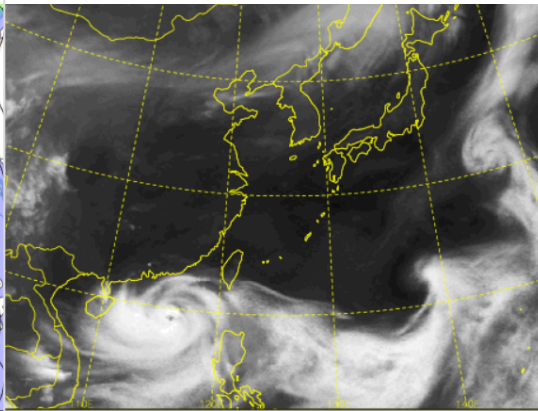
\* 본 정보는 항공교통흐름관리를 위한 기상정보로, 공항예보(TAF)와 다를 수 있으니, 다른 용도로 활용하실 수 없습니다.

■ 국외 현황/예보 [09.04.(수) ~ 09.05.(목)]

예상 일기도 09.05. 09:00KST



예상 구름 영상 09.05. 09:00KST



■ 국외 주요·공항·공역·항공로 실황·예보

【베이징-상하이-광저우-홍콩FIR】

- 베이징공항: 오늘 21시까지 소나기
- 광저우공항: 오늘 17시~21시, 내일 15시~19시 CB/TS 동반한 소나기
- 홍콩공항: 오늘 17시~21시 강풍(20G35KT), CB/TS 동반한 소나기, 내일 09시~15시 다소 강한 바람(최대 20G30KT), CB/TS 동반한 소나기, 내일 17시~21시 강풍(25G35KT), 소나기(CB)

【후쿠오카FIR】

- 나리타공항: 오늘 24시~내일 06시 소나기

【타이베이FIR】

- 타오위안공항: 오늘 19시까지 다소 강한 바람(18G28KT)

【마닐라FIR】

- 마닐라공항: 오늘 15시~내일 03시 CB/TS 동반한 소나기, 오늘 21시까지 다소 강한 바람(15G25KT), 내일 04시~21시까지 비

【싼야-하노이-호치민FIR】

■ 국외 공역(항공로) 위험기상

- 호치민공항: 오늘 15시~20시 다소 강한 바람(15G27KT), CB/TS 동반한 소나기

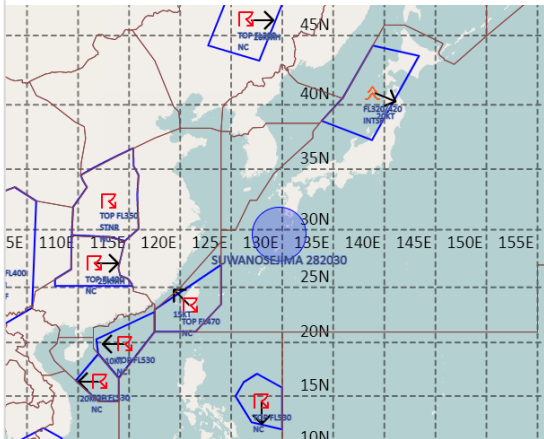
■ 국외 공역(SIGMET) 현황

- TS: 선양FIR(FL300 이하), 우한FIR(FL350 이하), 광저우FIR(FL400 이하), 싘냐FIR(FL530 이하), 홍콩FIR(FL530 이하), 타이베이FIR(FL470 이하), 마닐라FIR(FL530 이하), 호치민FIR(FL500 이하)
- 난류: 후쿠오카FIR(FL320~FL420)
- 화산재: 후쿠오카FIR(스와노세지마/국내영향 없음)
- TC: 마닐라FIR(제11호 태풍 '야기')

■ 국외 공역예보(SIGWX)

- CB: 베이징FIR~선양FIR(FL420 이하), 후쿠오카FIR(FL450 이하), 호치민FIR~마닐라FIR(FL550 이하), 하노이FIR(FL500 이하)
- JET: 베이징FIR~선양FIR(FL400, 140KT)
- 난류: 베이징FIR~선양FIR~후쿠오카FIR(FL250~FL410)
- 화산재: 후쿠오카FIR(스와노세지마, 국내영향없음)
- TC: 마닐라FIR(제11호 태풍 '야기')

공역경보(SIGMET) 09.04. 15:00KST



공역예보(SIGWX) 09.05. 03:00KST

