

* 본 정보는 항공교통흐름관리를 위한 기상정보로, 공항예보(TAF)와 다를 수 있으니, 다른 용도로 활용하실 수 없습니다.

국외 공항·공역·항공로 [09.04.(수) ~ 09.05.(목)]																																																			
구분	기상요소	09월 04일 수요일																								09월 05일 목요일																									
		01	02	03	04	05	06	07	08	09	10	11	12	13	14	15	16	17	18	19	20	21	22	23	24	01	02	03	04	05	06	07	08	09	10	11	12	13	14	15	16	17	18	19	20	21	22	23	24		
중국	베이징 ZBAA	시정																																																	
		GUST																																																	
	강수												비																																						
	TS																																																		
	칭따오 ZSQD	시정																																																	
GUST																																																			
강수																																																			
TS																																																			
푸둥 ZSPD	시정																																																		
	GUST																																																		
강수	비																																																		
TS																																																			
광저우 ZGGG	시정																																																		
	GUST																																																		
강수																		비																																	
TS																																																			
홍콩 VHHH	시정																																																		
	GUST																																																		
강수																		비																																	
TS																																																			
일본	나리타 RJAA	시정																																																	
		GUST																																																	
강수																								비																											
TS																																																			
간사이 RJBB	시정																																																		
	GUST																																																		
강수																																																			
TS																																																			
타이베이	타오위안 RCTP	시정																																																	
		GUST	25KT ↑																																																
강수																																																			
TS																																																			
필리핀	마닐라 RPLL	시정																																																	
		GUST																																																	
강수	비											비/눈																																							
TS																																																			
베트남	하노이 VVNB	시정																																																	
		GUST																																																	
강수																																																			
TS																																																			

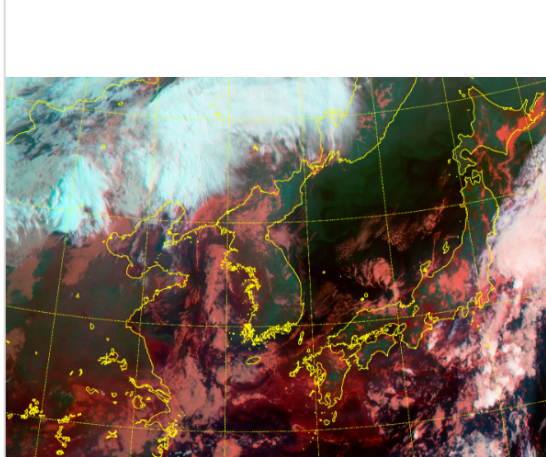
(국외) 시정 : 1km ↓ 400m ↓ 200m ↓ GUST : 25KT ↑ 35KT ↑ 45KT ↑ 강수 : 비 비/눈 눈 소나기 TS

* 본 정보는 항공교통흐름관리를 위한 기상정보로, 공항예보(TAF)와 다를 수 있으니, 다른 용도로 활용하실 수 없습니다.

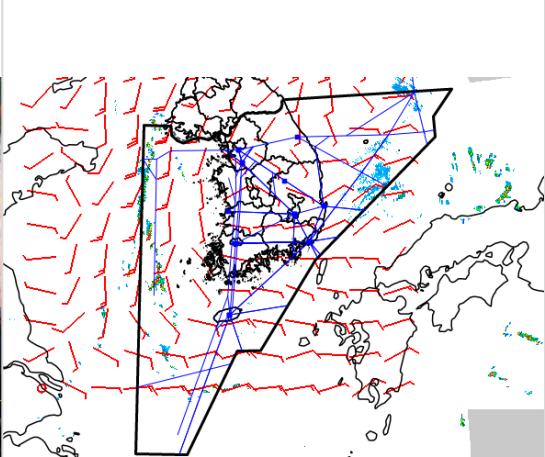
설명자료	항공교통 기상정보
------	-----------

■ 국내 현황/예보 [09.04.(수) ~ 09.05.(목)]

위성영상 09.04. 08:00KST



레이더영상 09.04. 08:00KST



■ 국내 주요공항 현황-예보

- 오늘(4일), 내일(5일)은 고기압의 가장자리에 들어 전국공항이 가끔 구름많겠으나, 내일 인천, 김포, 청주공항은 북쪽을 지나는 기압골의 영향을 받아 차차 흐려져 한때 비가 내리겠음.
- 인천공항: 내일 09시~12시 비(5mm 미만)
- 김포공항: 내일 12시~15시 비(5mm 미만)
- 제주공항: 오늘 11시~19시 다소 강한 바람(15G25KT)
- 김해공항: 내일 12시~24시 활주로 변경 가능성(180~210°, 10KT ↑)

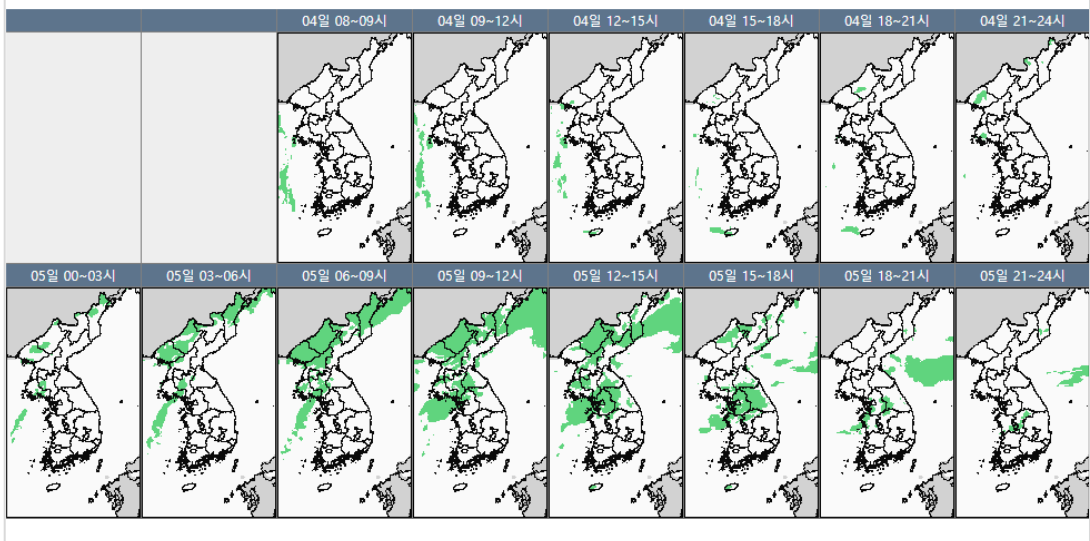
▶ 주요 공항 기상경보(08시 현재)

- 없음

■ 국내 공역(항공로) 위험기상

- 특이사항 없음

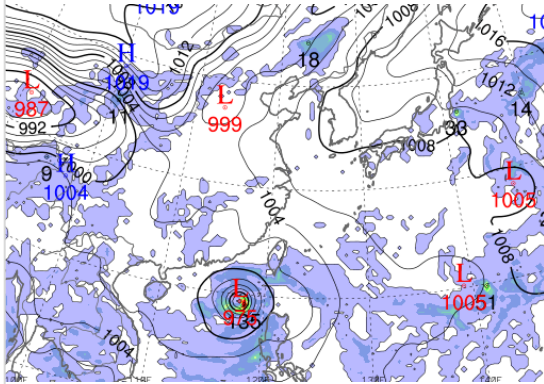
국내 강수 구역 및 형태 : 주의 비 비/눈 눈 소나기



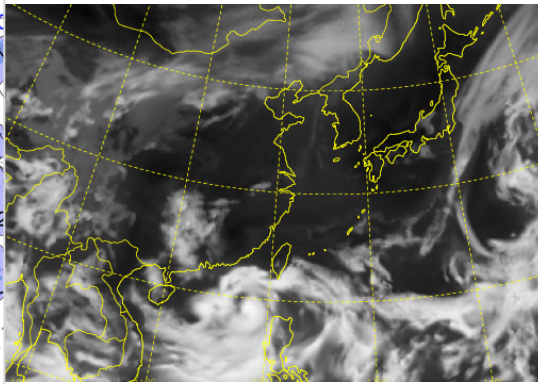
* 본 정보는 항공교통흐름관리를 위한 기상정보로, 공항예보(TAF)와 다를 수 있으니, 다른 용도로 활용하실 수 없습니다.

■ 국외 실황/예보 [09.04.(수) ~ 09.05.(목)]

예상 일기도 09.04. 15:00KST



예상 구름 영상 09.04. 15:00KST



■ 국외 주요·공항·공역·항공로 실황·예보

【베이징-상하이-광저우-홍콩FIR】

- 베이징공항: 오늘 12시~24시 비
- 푸둥공항: 오늘 11시까지 소나기(CB)
- 광저우공항: 오늘 17시~23시 CB/TS 동반한 소나기
- 홍콩공항: 오늘 16시~21시 강풍(20G35KT), CB/TS 동반한 소나기, 오늘 24시~내일 12시 다소 강한 바람(최대 20G30KT), 오늘 24시~내일 09시 소나기(CB) 후 12시까지 CB/TS 동반한 소나기

【후쿠오카FIR】 나리타공항: 오늘 24시~내일 09시 소나기

【타이베이FIR】 타오위안공항: 오늘 13시~19시 다소 강한 바람(20G30KT)

【마닐라FIR】 마닐라공항: 내일 09시까지 비(오늘 15시~21시 소나기(CB))

【싼야, 하노이, 호치민FIR】

- 호치민공항: 오늘 13시~15시 소나기(CB) 후 20시까지 다소 강한 바람(15G27KT), CB/TS 동반한 소나기

■ 국외 공역(항공로) 위험기상

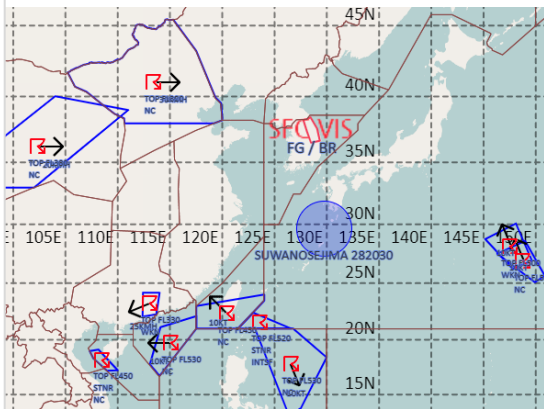
[공역경보(SIGMET) 현황]

- TS: 베이징FIR(FL320 이하), 광저우FIR(FL330 이하), 싘냐FIR(FL450 이하), 홍콩FIR(FL530 이하), 타이베이FIR(FL450 이하), 마닐라FIR(FL530 이하), 후쿠오카FIR(FL520 이하)
- 화산재: 후쿠오카FIR(스와노세지마/국내영향 없음)
- TC: 마닐라FIR(제11호 태풍 '야기')

[공역예보(SIGWX)]

- CB: 베이징FIR(FL450 이하), 후쿠오카FIR(FL450 이하), 마닐라FIR~타이베이FIR~홍콩FIR~싼냐FIR(FL550 이하), 호치민FIR~프놈펜FIR(FL510 이하)
- JET: 베이징FIR~선양FIR(FL410, 120KT), 선양FIR~후쿠오카FIR(FL380, 150KT)
- 난류: 베이징FIR~선양FIR~후쿠오카FIR(FL250~FL450)
- 화산재: 후쿠오카FIR(스와노세지마, 국내영향 없음)
- TC: 마닐라FIR(제11호 태풍 '야기')

공역경보(SIGMET) 09.04. 08:00KST



공역예보(SIGWX) 09.04. 15:00KST

