

\* 본 정보는 항공교통흐름관리를 위한 기상정보로, 공항예보(TAF)와 다를 수 있으니, 다른 용도로 활용하실 수 없습니다.

	<b>항공교통기상정보</b>	
	2024년 09월 03일 16:00KST	항공기상청 예보과

■ 국내공항 위험기상 [09.03.(화) ~ 09.04.(수)]

개요

○ 오늘(3일)은 동해북부해상에 위치한 고기압의 가장자리에 들어 전국공항이 가끔 구름많겠으나, 무안공항은 흐리고 한때 비가 내리겠음, 내일(4일)은 동해북부해상에서 동쪽으로 이동하는 고기압의 가장자리에 들어 전국공항이 가끔 구름많겠으나 제주공항은 흐리겠음.  
 - 제주공항: 오늘 17시까지 비(1mm 미만), 오늘 18시까지, 내일 09시~18시 다소 강한 바람(15G25KT)

▶ 주요 공항 기상경보(15시 현재)

○ 없음

공항	기상요소	09월 03일 화요일																								09월 04일 수요일																								비고
		01	02	03	04	05	06	07	08	09	10	11	12	13	14	15	16	17	18	19	20	21	22	23	24	01	02	03	04	05	06	07	08	09	10	11	12	13	14	15	16	17	18	19	20	21	22	23	24	
인천 RKSI	시정																																																	
	GUST																																																	
	급변풍																																																	
	강수 TS																																																	
김포 RKSS	시정																																																	
	GUST																																																	
	급변풍																																																	
	강수 TS																																																	
제주 RKPC	시정																																																	
	GUST																																																	
	급변풍																																																	
	강수 TS																																																	
김해 RKPK	시정																																																	
	GUST																																																	
	활주로 변경																																																	
	강수 TS																																																	
무안 RKJB	시정																																																	
	GUST																																																	
	급변풍																																																	
	강수 TS																																																	

시정 : 800m ↓ 400m ↓ 200m ↓    GUST : 25KT ↑ 35KT ↑ 45KT ↑    강수 : 비 비/눈 눈 소나기 TS    김해 활주로 변경 : (150~210°, 10KT ↑)

\* 본 정보는 항공교통흐름관리를 위한 기상정보로, 공항예보(TAF)와 다를 수 있으니, 다른 용도로 활용하실 수 없습니다.

■ 국내공항(공군 관할) 위험기상 [09.03.(화) ~ 09.04.(수)]																						비고				
공항	기상요소	09월 03일 화요일										09월 04일 수요일														
		01	02	03	04	05	06	07	08	09	10	11	12	13	14	15	16	17	18	19	20		21	22	23	24
대구 RKTN	시정																									
	GUST																									
	강수 TS																									
청주 RKTU	시정																									
	GUST																									
	강수 TS																									

■ 국내공역 위험기상 [09.03.(화) ~ 09.04.(수)]																									
개요	○ 특이사항 없음																								
	○ 국내 공역경보(SIGMET, 15시 현재): 없음																								

섹터	기상요소	09월 03일 화요일										09월 04일 수요일										비고				
		01	02	03	04	05	06	07	08	09	10	11	12	13	14	15	16	17	18	19	20		21	22	23	24
군산	CB/TS																									
	강풍																									
광주	CB/TS																									
	강풍																									
제주	CB/TS																									
	강풍																									
남해	CB/TS																									
	강풍																									
서해	CB/TS																									
	강풍																									
강릉	CB/TS																									
	강풍																									
동해	CB/TS																									
	강풍																									
포항	CB/TS																									
	강풍																									
대구	CB/TS																									
	강풍																									

(공군) 시정 : 800m ↓ 400m ↓ 200m ↓ GUST : 25KT ↑ 35KT ↑ 45KT ↑ 강수 : 비 비/눈 눈 소나기 TS (공역) 강풍 : 150KT ↑

\* 본 정보는 항공교통흐름관리를 위한 기상정보로, 공항예보(TAF)와 다를 수 있으니, 다른 용도로 활용하실 수 없습니다.

국외 공항·공역·항공로			[09.03.(화) ~ 09.04.(수)]																																															
개요			09월 03일 화요일																								09월 04일 수요일																							
			01	02	03	04	05	06	07	08	09	10	11	12	13	14	15	16	17	18	19	20	21	22	23	24	01	02	03	04	05	06	07	08	09	10	11	12	13	14	15	16	17	18	19	20	21	22	23	24
중국	베이징 ZBAA	시정																																																
		GUST																																																
	강수																																																	
	TS																																																	
	청따오 ZSQD	시정																																																
GUST																																																		
강수																																																		
TS																																																		
푸둥 ZSPD	시정																																																	
	GUST																																																	
강수																																																		
TS																																																		
광저우 ZGGG	시정																																																	
	GUST																																																	
강수																																																		
TS																																																		
홍콩 VHHH	시정																																																	
	GUST																																																	
강수																																																		
TS																																																		
일본	나리타 RJAA	시정																																																
		GUST																																																
강수																																																		
TS																																																		
간사이 RJBB	시정																																																	
	GUST																																																	
강수																																																		
TS																																																		
타이베이	타오위안 RCTP	시정																																																
GUST																																																		
강수																																																		
TS																																																		
필리핀	마닐라 RPLL	시정																																																
		GUST																																																
강수																																																		
TS																																																		
베트남	하노이 VVNB	시정																																																
		GUST																																																
강수																																																		
TS																																																		

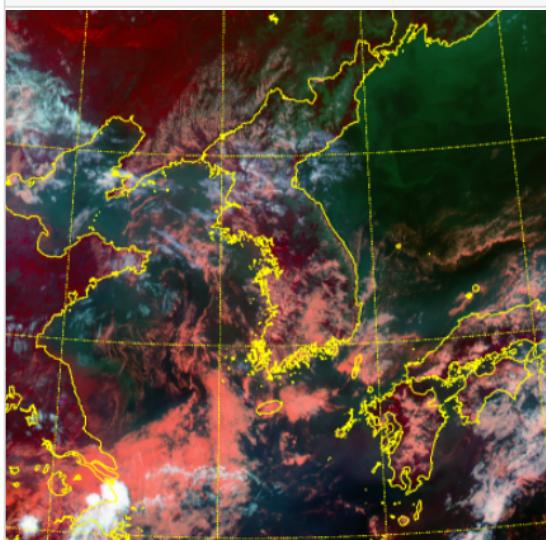
(국외) 시정 : 1km ↓ 400m ↓ 200m ↓ GUST : 25KT ↑ 35KT ↑ 45KT ↑ 강수 : 비 비/눈 눈 소나기 TS

\* 본 정보는 항공교통흐름관리를 위한 기상정보로, 공항예보(TAF)와 다를 수 있으니, 다른 용도로 활용하실 수 없습니다.

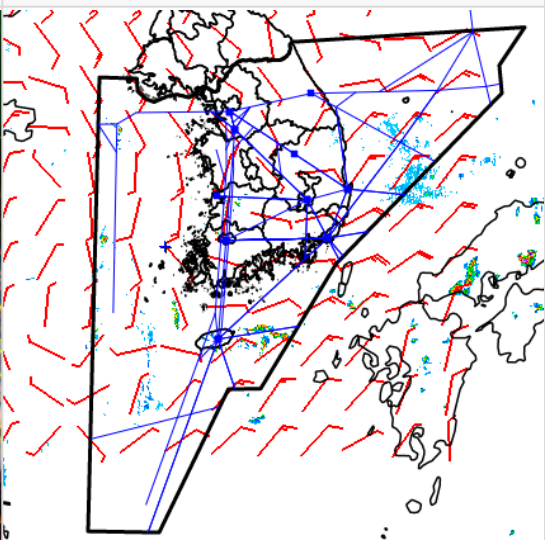
설명자료	항공교통 기상정보
------	-----------

■ 국내 실황/예보 [09.03.(화) ~ 09.04.(수)]

위성영상 09.03. 15:00KST



레이더영상 09.03. 15:00KST



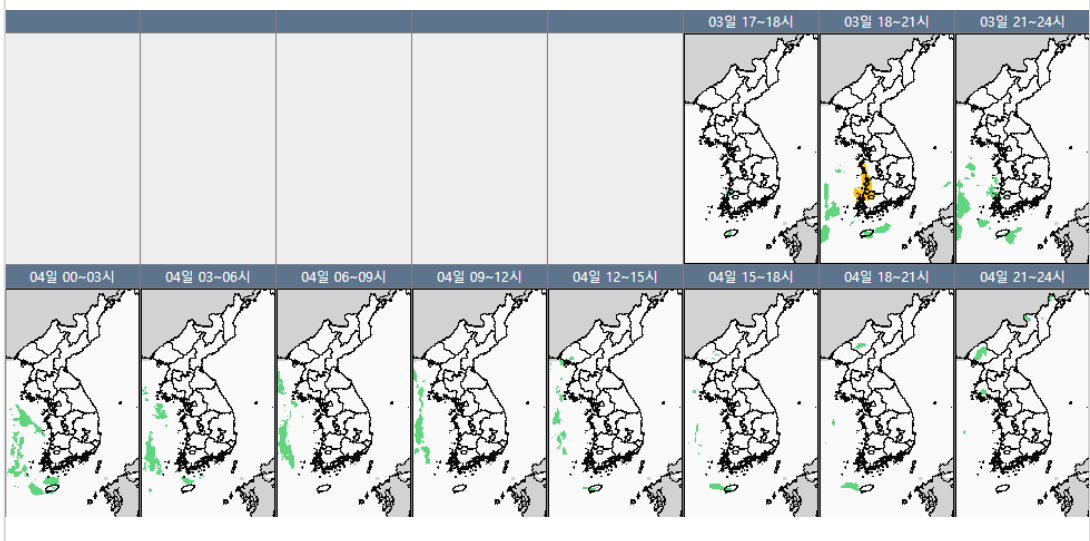
■ 국내 주요공항 실황-예보

○ 오늘(3일)은 동해북부해상에 위치한 고기압의 가장자리에 들어 전국공항이 가끔 구름많겠으나, 무안공항은 흐리고 한때 비가 내리겠음, 내일(4일)은 동해북부해상에서 동쪽으로 이동하는 고기압의 가장자리에 들어 전국공항이 가끔 구름많겠으나 제주공항은 흐리겠음.  
 - 제주공항: 오늘 17시까지 비(1mm 미만), 오늘 18시까지, 내일 09시~18시 다소 강한 바람(15G25 KT)

▶ 주요 공항 기상경보(15시 현재)

○ 없음

국내 강수 구역 및 형태 : 주의 비 비/눈 눈 소나기



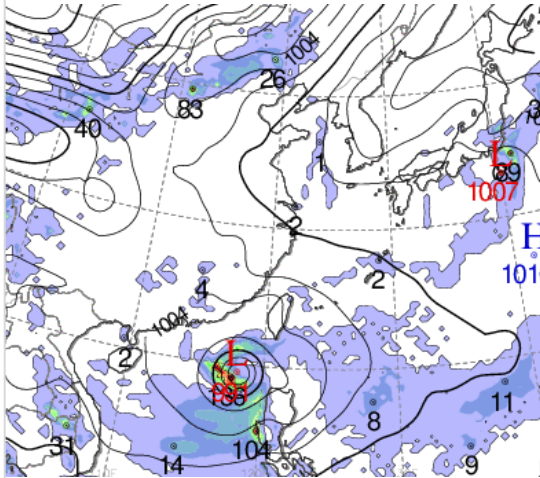
■ 국내 공역(항공로) 위험기상

○ 특이사항 없음

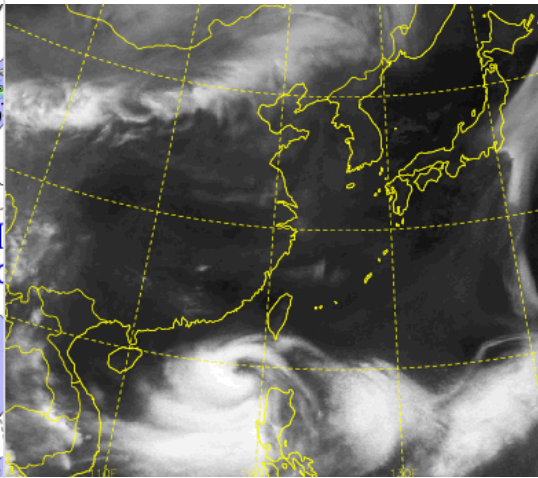
\* 본 정보는 항공교통흐름관리를 위한 기상정보로, 공항예보(TAF)와 다를 수 있으니, 다른 용도로 활용하실 수 없습니다.

■ 국외 상황/예보 [09.03.(화) ~ 09.04.(수)]

예상 일기도 09.04. 09:00KST



예상 구름 영상 09.04. 09:00KST



■ 국외 주요·공항·공역·항공로 상황·예보

【베이징·상하이·광저우·홍콩FIR】

- 베이징공항: 내일 14시~21시 비
- 푸둥공항: 오늘 15시~19시, 내일 07시~11시 CB/TS 동반한 소나기
- 광저우공항: 오늘 17시~21시, 내일 17시~21시 CB/TS 동반한 소나기
- 홍콩공항: 오늘 17시~21시 소나기(CB), 내일 15시~21시 강풍(20G35KT), CB/TS동반한 소나기

【후쿠오카FIR】 - 나리타공항: 내일 21시까지 소나기

【타이베이FIR】 특이사항 없음

【마닐라FIR】

- 마닐라공항: 내일 21시까지 비, 오늘 21시까지, 내일 12시~18시 강풍(13G25KT), 소나기(CB)

【싼야, 하노이, 호치민FIR】 - 하노이공항: 오늘 16시~21시 강풍(15G25KT), CB/TS 동반한 소나기

- 호치민공항: 오늘 19시까지 강풍(15G28KT), CB/TS 동반한 소나기, 이후 23시까지 소나기(CB), 내일 12시~17시 강풍(15G28KT), CB/TS 동반한 소나기, 이후 21시까지 소나기(CB)

■ 국외 공역(항공로) 위험기상

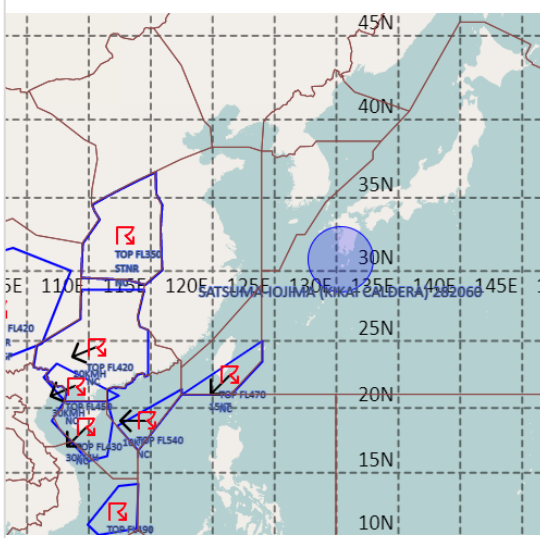
[공역경보(SIGMET) 현황]

- TS: 우한FIR(FL350 이하), 광저우FIR(FL420 이하), 싘냐FIR(FL430 이하), 홍콩FIR(FL540 이하), 타이베이FIR(FL470 이하), 호치민FIR(FL490 이하),
- 화산재: 후쿠오카FIR(스와노세지마/국내영향 없음)
- TC: 마닐라FIR(제11호 태풍 '야기')

[공역예보(SIGWX)]

- CB: 베이징FIR(FL450 이하), 후쿠오카FIR(FL450 이하), 마닐라FIR~타이베이FIR~홍콩FIR(FL580 이하), 호치민FIR~마닐라FIR(FL550 이하)
- JET: 선양FIR~평양FIR~후쿠오카FIR(FL400, 120KT)
- 난류: 선양FIR~평양FIR~후쿠오카FIR(FL420이하)
- 화산재: 후쿠오카FIR(스와노세지마, 국내영향없음)
- TC: 마닐라FIR(제11호 태풍 '야기')

공역경보(SIGMET) 09.03. 15:00KST



공역예보(SIGWX) 09.04. 03:00KST

