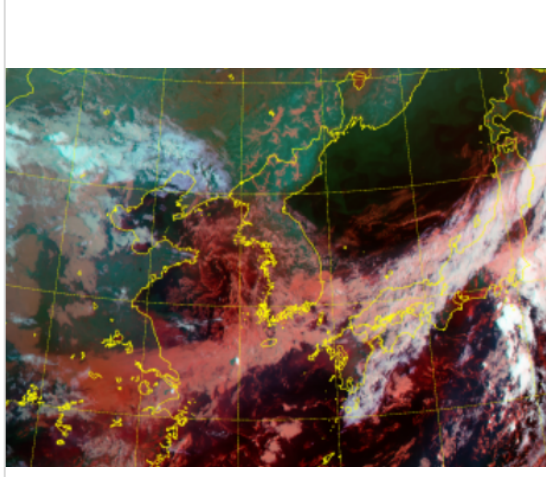


* 본 정보는 항공교통흐름관리를 위한 기상정보로, 공항예보(TAF)와 다를 수 있으니, 다른 용도로 활용하실 수 없습니다.

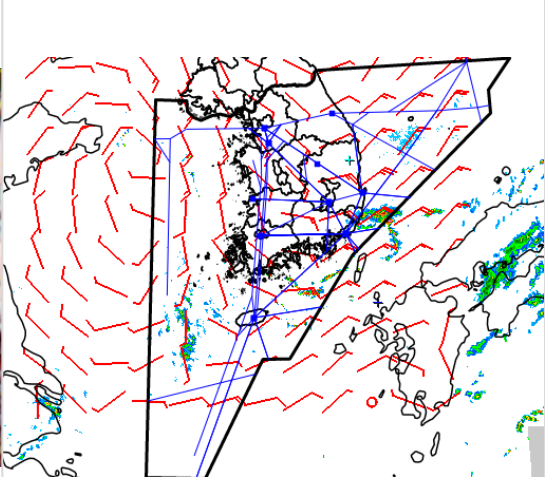
설명자료	항공교통 기상정보
------	-----------

■ 국내 실황/예보 [09.03.(화) ~ 09.04.(수)]

위성영상 09.03. 08:00KST



레이더영상 09.03. 08:00KST



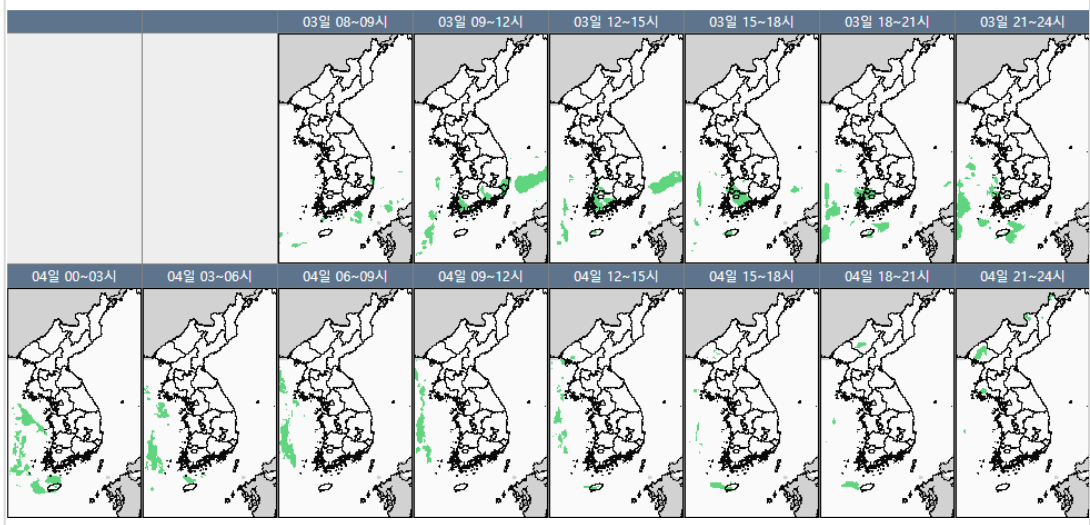
■ 국내 주요공항 실황-예보

- 오늘(3일), 내일(4일)은 고기압 가장자리에 들어 가끔 구름 많겠으나, 남부지방 공항은 기압골 영향으로 가끔 흐리고, 무안, 울산공항은 한때 비가 조금 내리겠음
- 제주공항: 오늘 13시~18시, 내일 11시~18시 다소 강한 바람(15G25KT)

▶ 주요 공항 기상경보(08시 현재)

- 없음

국내 강수 구역 및 형태 : 주의 비 비/눈 눈 소나기



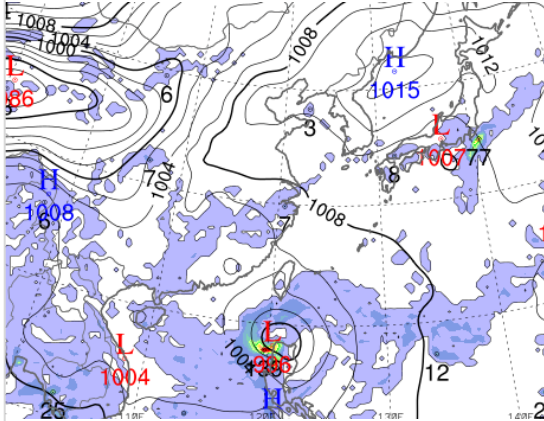
■ 국내 공역(항공로) 위험기상

- 특이사항 없음

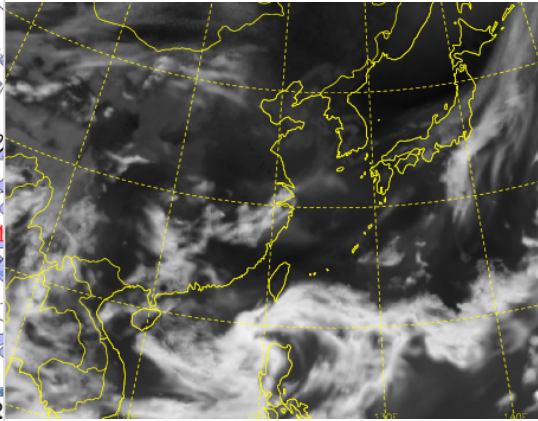
* 본 정보는 항공교통흐름관리를 위한 기상정보로, 공항예보(TAF)와 다를 수 있으니, 다른 용도로 활용하실 수 없습니다.

■ 국외 실황/예보 [09.03.(화) ~ 09.04.(수)]

예상 일기도 09.03. 15:00KST



예상 구름 영상 09.03. 15:00KST



■ 국외 주요·공항·공역·항공로 실황·예보

【베이징-상하이-광저우-홍콩FIR】

- 광저우공항: 오늘 15시~19시 CB/TS 동반한 소나기
- 홍콩공항: 오늘 16시~21시 소나기(CB)

【후쿠오카FIR】 나리타공항: 내일 09시까지 소나기(오늘 12시까지 CB/TS 동반)

【타이베이FIR】 타오위안공항: 오늘 12시~18시 강풍(18G28KT)

【마닐라FIR】

- 마닐라공항: 오늘 12시~18시 강풍(15G25KT), 내일 09시까지 비(오늘 21시~내일 03시 CB/TS 동반한 소나기)

【싼야, 하노이, 호치민FIR】

- 하노이공항: 오늘 10시 까지, 18시~21시 CB/TS 동반한 소나기(오늘 10시까지 강풍(15G25KT) 동반)
- 호치민공항: 오늘 12시~16시 강풍(15G28KT), CB/TS 동반한 소나기, 오늘 18시~21시 강풍(16G30KT) CB/TS 동반한 소나기

■ 국외 공역(항행순) 위험기상

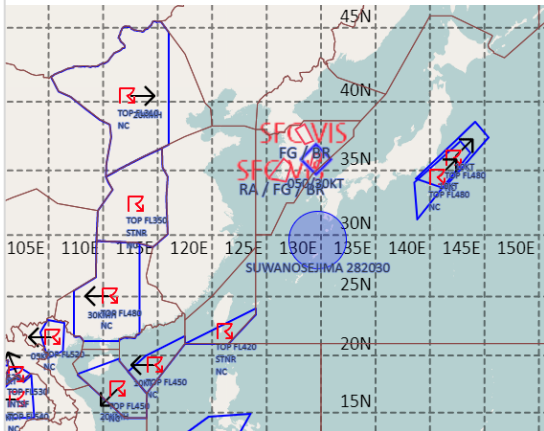
【공역경보(SIGMET) 현황】

- TS: 베이징FIR(FL310 이하), 광저우FIR(FL480 이하), 싘냐FIR(FL450 이하), 하노이FIR(FL520 이하), 홍콩FIR(FL450 이하), 타이베이FIR(FL420 이하), 마닐라FIR(FL530 이하), 후쿠오카FIR(FL480 이하)
- 화산재: 후쿠오카FIR(스와노세지마/국내영향 없음)
- TC: 마닐라FIR(제11호 태풍 '야기')

【공역예보(SIGWX)】

- CB: 베이징FIR(FL480 이하), 광저우FIR~상하이FIR(FL480 이하), 후쿠오카FIR(FL400 이하), 마닐라FIR~홍콩FIR~타이베이FIR(FL530 이하), 호치민FIR~마닐라FIR(FL510 이하)
- JET: 베이징FIR~선양FIR(FL350, 150KT) 후쿠오카FIR(FL340, 140KT)
- 화산재: 후쿠오카FIR(스와노세지마, 국내영향 없음)
- TC: 마닐라FIR(제11호 태풍 '야기')

공역경보(SIGMET) 09.03. 08:00KST



공역예보(SIGWX) 09.03. 15:00KST

