

\* 본 정보는 항공교통흐름관리를 위한 기상정보로, 공항예보(TAF)와 다를 수 있으니, 다른 용도로 활용하실 수 없습니다.

	<b>항공교통기상정보</b>	
	2024년 09월 02일 16:00KST	항공기상청 예보과

■ 국내공항 위험기상 [09.02.(월) ~ 09.03.(화)]

개요

○ 오늘(2일)은 기압골 영향으로 대부분 공항이 대체로 흐리고 한때 비가 오는 공항이 있겠고, 제주공항은 차차 흐려지겠음. 내일(3일)은 고기압 가장자리에 들어 가끔 구름많겠으나, 제주, 김해, 울산, 여수공항은 기압골 영향으로 오전 한때 비가 조금 내리겠음  
 - 제주공항: 내일 03시~08시 비(5mm 미만)  
 - 김해공항: 오늘 18시까지, 내일 03시~09시 비(1mm 내외)

▶ 주요 공항 기상경보(15시 현재)

○ 없음

공항	기상요소	09월 02일 월요일												09월 03일 화요일												비고				
		01	02	03	04	05	06	07	08	09	10	11	12	13	14	15	16	17	18	19	20	21	22	23	24					
인천 RKSI	시정																													
	GUST																													
	급변풍																													
	강수 TS																													
김포 RKSS	시정																													
	GUST																													
	급변풍																													
	강수 TS																													
제주 RKPC	시정																													
	GUST																													
	급변풍																													
	강수 TS																												(3일)5mm미만	
김해 RKPK	시정																													
	GUST																													
	활주로 변경																													
	강수 TS																												1mm 내외	
무안 RKJB	시정																													
	GUST																													
	급변풍																													
	강수 TS																												1mm 내외	

시정 : 800m ↓ 400m ↓ 200m ↓ GUST : 25KT ↑ 35KT ↑ 45KT ↑ 강수 : 비 비/눈 눈 소나기 TS 김해 활주로 변경 : (150~210°, 10KT ↑)



\* 본 정보는 항공교통흐름관리를 위한 기상정보로, 공항예보(TAF)와 다를 수 있으니, 다른 용도로 활용하실 수 없습니다.

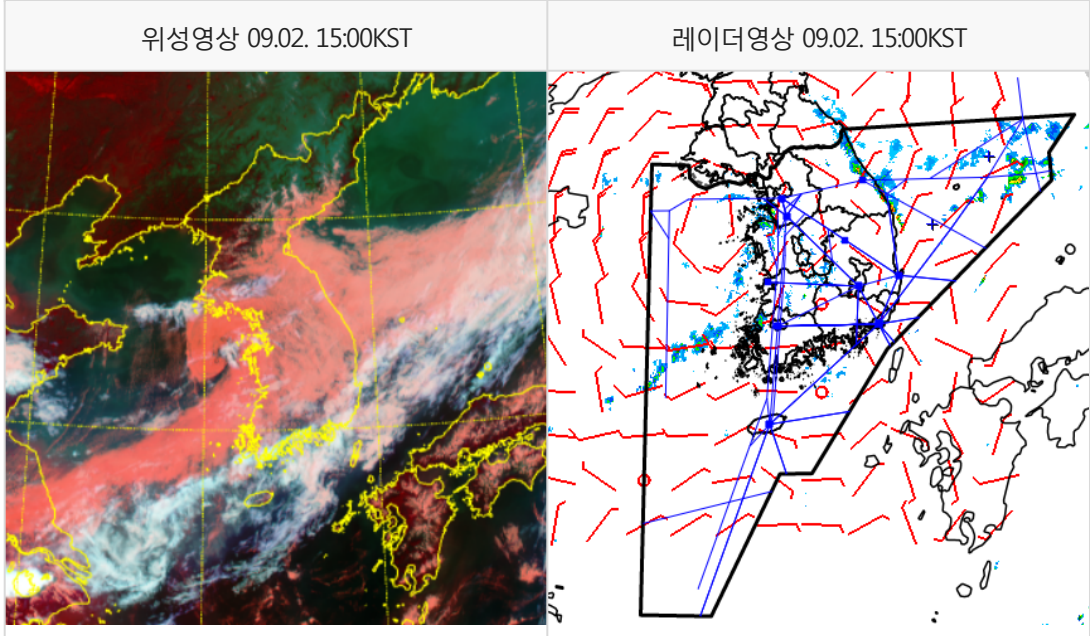
국외 공항·공역·항공로 [09.02.(월) ~ 09.03.(화)]																																																																												
구분	기상요소	09월 02일 월요일																								09월 03일 화요일																																																		
		01	02	03	04	05	06	07	08	09	10	11	12	13	14	15	16	17	18	19	20	21	22	23	24	01	02	03	04	05	06	07	08	09	10	11	12	13	14	15	16	17	18	19	20	21	22	23	24																											
중국	베이징 ZBAA	시정																																																																										
	GUST																																																																											
	강수																																																																											
	TS																																																																											
	칭따오 ZSQD	시정																																																																										
GUST																																																																												
강수																																																																												
TS																																																																												
푸둥 ZSPD	시정																																																																											
GUST																																																																												
강수																																																																												
TS																																																																												
광저우 ZGGG	시정																																																																											
GUST																																																																												
강수																																																																												
TS																																																																												
홍콩 VHHH	시정																																																																											
GUST																																																																												
강수																																																																												
TS																																																																												
일본	나리타 RJAA	시정																																																																										
	GUST																																																																											
강수																																																																												
TS																																																																												
간사이 RJBB	시정																																																																											
GUST																																																																												
강수																																																																												
TS																																																																												
타이베이	타오위안 RCTP	시정																																																																										
GUST																																																																												
강수																																																																												
TS																																																																												
필리핀	마닐라 RPLL	시정																																																																										
	GUST																																																																											
강수																																																																												
TS																																																																												
베트남	하노이 VVNB	시정																																																																										
	GUST																																																																											
강수																																																																												
TS																																																																												

(국외) 시정 : 1km ↓ 400m ↓ 200m ↓ GUST : 25KT ↑ 35KT ↑ 45KT ↑ 강수 : 비 비/눈 눈 소나기 TS

\* 본 정보는 항공교통흐름관리를 위한 기상정보로, 공항예보(TAF)와 다를 수 있으니, 다른 용도로 활용하실 수 없습니다.

설명자료	항공교통 기상정보
------	-----------

■ 국내 실황/예보 [09.02.(월) ~ 09.03.(화)]



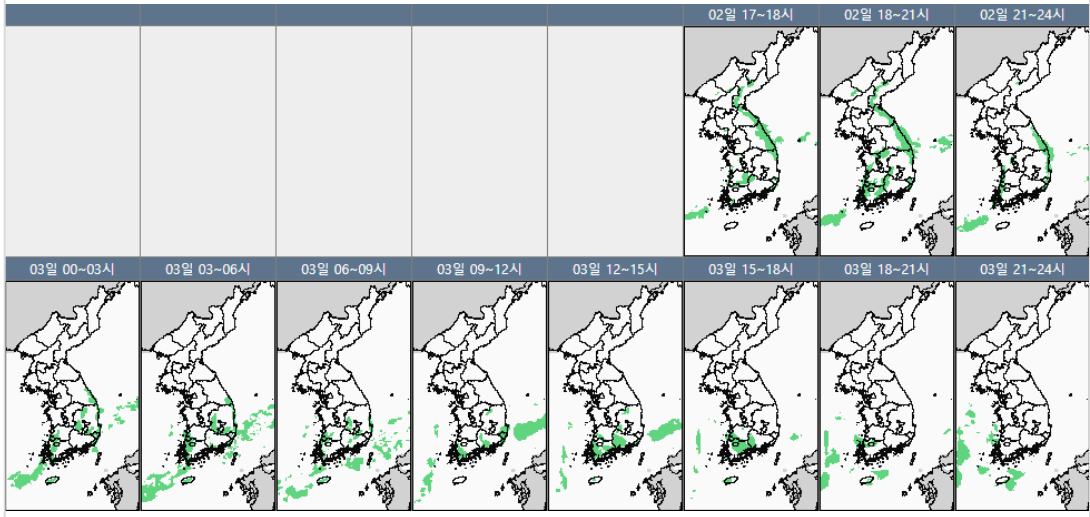
■ 국내 주요공항 실황-예보

- 오늘(2일)은 기압골 영향으로 대부분 공항이 대체로 흐리고 한때 비가 오는 공항이 있겠고, 제주공항은 차차 흐려지겠음. 내일(3일)은 고기압 가장자리에 들어 가끔 구름많겠으나, 제주, 김해, 울산, 여수공항은 기압골 영향으로 오전 한때 비가 조금 내리겠음
- 제주공항: 내일 03시~08시 비(5mm 미만)
- 김해공항: 오늘 18시까지, 내일 03시~09시 비(1mm 내외)

▶ 주요 공항 기상경보(15시 현재)

- 없음

국내 강수 구역 및 형태 : 주의 비 비/눈 눈 소나기



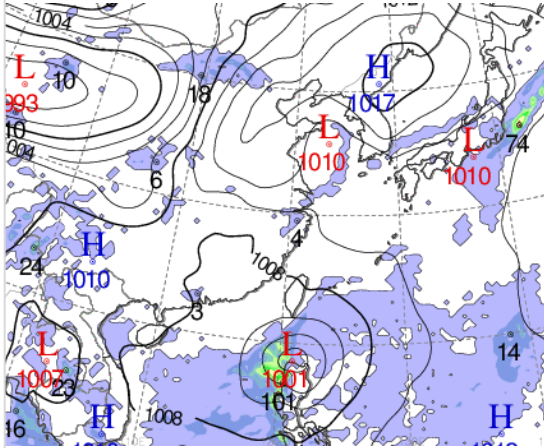
■ 국내 공역(항공로) 위험기상

- 내일 새벽까지 광주, 제주, 동해섹터에 CB/TS 예상
- 내일 새벽까지 포항, 동해섹터에 보통착빙(FL150~210)에 보통착빙 예상

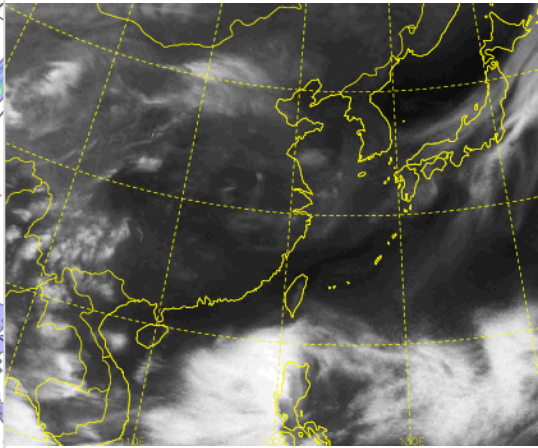
\* 본 정보는 항공교통흐름관리를 위한 기상정보로, 공항예보(TAF)와 다를 수 있으니, 다른 용도로 활용하실 수 없습니다.

■ 국외 실황/예보 [09.02.(월) ~ 09.03.(화)]

예상 일기도 09.03. 09:00KST



예상 구름 영상 09.03. 09:00KST



■ 국외 주요·공항·공역·항공로 실황·예보

【베이징·상하이·광저우·홍콩FIR】

- 푸둥공항: 오늘 15시~19시 CB/TS 동반한 소나기
- 광저우공항: 오늘 16시~21시, 내일 15시~19시 CB/TS 동반한 소나기
- 홍콩공항: 오늘 17시~20시 강풍(15G25KT), CB/TS 동반한 소나기

【후쿠오카FIR】 - 나리타공항: 내일 02시~05시 CB/TS 동반한 소나기 이후 내일 21시까지 소나기

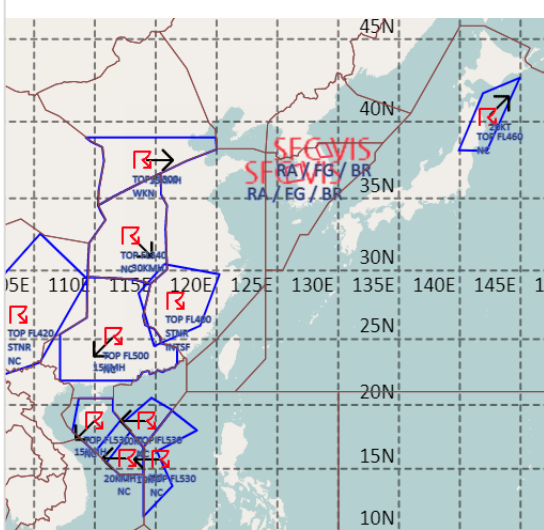
【타이베이FIR】 특이사항 없음

【마닐라FIR】 - 마닐라공항: 오늘 21시까지 강풍(24G34KT), CB/TS 동반한 소나기 이후 내일 21시까지 비, 내일 15시~21시 강풍(20G30KT) 동반

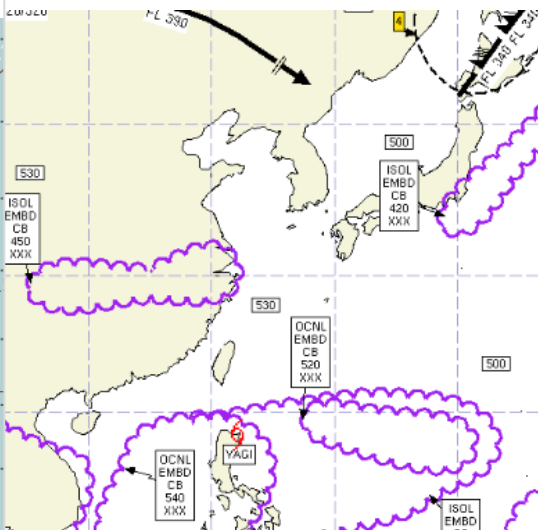
【싼야, 하노이, 호치민FIR】

- 하노이공항: 오늘 24시~내일 05시 소나기
- 호치민공항: 오늘 23시까지 CB/TS 동반한 소나기(19시 까지 강풍(15G28KT) 동반, 내일 9시~19시 소나기(15시~19시 강풍(15G30KT), CB/TS 동반)

공역경보(SIGMET) 09.02. 15:00KST



공역예보(SIGWX) 09.03. 03:00KST



■ 국외 공역(항공로) 위험기상

[공역경보(SIGMET) 현황]

- TS: 베이징FIR(FL300 이하), 우한FIR(FL340 이하), 상하이FIR(FL400 이하), 광저우FIR(FL500 이하), 싘냐FIR(FL530 이하), 홍콩FIR(FL530 이하), 마닐라FIR(FL530 이하), 후쿠오카FIR(FL460 이하)
- TC: 마닐라FIR(제11호 태풍 '야기')

[공역예보(SIGWX)]

- CB: 우한FIR~광저우FIR~상하이FIR(FL450 이하), 후쿠오카FIR(FL420 이하), 마닐라FIR~홍콩FIR~싼야FIR~호치민FIR(FL540 이하), 하노이FIR~호치FIR(FL520 이하)
- JET: 후쿠오카FIR(FL340, 110KT)
- 난류: 후쿠오카FIR(FL410 이하)
- TC: 마닐라FIR(제11호 태풍 '야기')