

* 본 정보는 항공교통흐름관리를 위한 기상정보로, 공항예보(TAF)와 다를 수 있으니, 다른 용도로 활용하실 수 없습니다.

	항공교통기상정보	항공기상청 예보과
2024년 09월 01일 16:00KST		

■ 국내공항 위험기상 [09.01.(일) ~ 09.02.(월)]

개요	<p>○ 오늘(1일)은 고기압 가장자리에 들어 전국공항 가끔 구름많겠고, 내일(2일)은 점차 기압골 영향을 받아 인천, 김포, 무안, 양양, 청주공항 등에 흐리고 한때 비가 조금 오겠음</p> <ul style="list-style-type: none"> - 인천공항: 내일 03시~16시 비(5mm 내외), 내일 09시~21시 다소 강한 바람(최대 15G25KT), 내일 09시~12시 급변풍 - 김포공항: 내일 03시~16시 비(5mm 내외) <p>▶ 주요 공항 기상경보(15시 현재)</p> <p>양양공항 급변풍경보 (09.01 15:44 ~ 09.01 18:00)</p>
----	---

공항	기상요소	09월 01일 일요일																								09월 02일 월요일																								비고
		01	02	03	04	05	06	07	08	09	10	11	12	13	14	15	16	17	18	19	20	21	22	23	24	01	02	03	04	05	06	07	08	09	10	11	12	13	14	15	16	17	18	19	20	21	22	23	24	
인천 RKSI	시정																																																	
	GUST																																																	
	급변풍																																																	
	강수 TS																																																	최대 15G25KT 5mm 내외
김포 RKSS	시정																																																	
	GUST																																																	
	급변풍																																																	
	강수 TS																																																	5mm 내외
제주 RKPC	시정																																																	
	GUST																																																	
	급변풍																																																	
	강수 TS																																																	
김해 RKPK	시정																																																	
	GUST																																																	
	활주로 변경																																																	
	강수 TS																																																	
무안 RKJB	시정																																																	
	GUST																																																	
	급변풍																																																	
	강수 TS																																																	5mm 내외

시정 : 800m ↓ 400m ↓ 200m ↓
 GUST : 25KT ↑ 35KT ↑ 45KT ↑
 강수 : 비 비/눈 눈 소나기 TS
 김해 활주로 변경 : (150~210°, 10KT ↑)

* 본 정보는 항공교통흐름관리를 위한 기상정보로, 공항예보(TAF)와 다를 수 있으니, 다른 용도로 활용하실 수 없습니다.

■ 국내공항(공군 관할) 위험기상 [09.01.(일) ~ 09.02.(월)]

공항	기상요소	09월 01일 일요일												09월 02일 월요일												비고																					
		01	02	03	04	05	06	07	08	09	10	11	12	13	14	15	16	17	18	19	20	21	22	23	24		01	02	03	04	05	06	07	08	09	10	11	12	13	14	15	16	17	18	19	20	21
대구 RKTN	시정																																														
	GUST																																														
청주 RKTU	강수																																														
	TS																																														
	시정																																														
	GUST																																														
	강수																																													1~3mm	
	TS																																														

■ 국내공역 위험기상 [09.01.(일) ~ 09.02.(월)]

개요	<p>○ 내일 새벽~오전 사이 군산, 서해섹터에, 내일 오전~오후 사이 광주섹터에 CB/TS 예상</p> <p>○ 내일 새벽까지 동해섹터(FL170~220), 서해, 군산섹터(FL150~220)에 보통착빙 예상</p>
	<p>○ 국내 공역경보(SIGMET, 15시 현재): 없음</p>

섹터	기상요소	09월 01일 일요일												09월 02일 월요일												비고																					
		01	02	03	04	05	06	07	08	09	10	11	12	13	14	15	16	17	18	19	20	21	22	23	24		01	02	03	04	05	06	07	08	09	10	11	12	13	14	15	16	17	18	19	20	21
군산	CB/TS																																														
	강풍																																														
광주	CB/TS																																														
	강풍																																														
제주	CB/TS																																														
	강풍																																														
남해	CB/TS																																														
	강풍																																														
서해	CB/TS																																														
	강풍																																														
강릉	CB/TS																																														
	강풍																																														
동해	CB/TS																																														
	강풍																																														
포항	CB/TS																																														
	강풍																																														
대구	CB/TS																																														
	강풍																																														

(공군) 시정 : 800m ↓ 400m ↓ 200m ↓ GUST : 25KT ↑ 35KT ↑ 45KT ↑ 강수 : 비 비/눈 눈 소나기 TS (공역) 강풍 : 150KT ↑

* 본 정보는 항공교통흐름관리를 위한 기상정보로, 공항예보(TAF)와 다를 수 있으니, 다른 용도로 활용하실 수 없습니다.

■ 국외 공항-광역-항공로 [09.01.(일) ~ 09.02.(월)]

개요	<p>【베이징·상하이·광저우·홍콩FIR】 - 베이징공항: 오늘 23시까지 다소 강한 바람(16G30KT) - 칭따오공항: 오늘 16시~19시 CB/TS 동반한 소나기 이후 24시까지 소나기 - 광저우공항: 내일 02시~06시, 15시~19시 CB/TS 동반한 소나기 - 홍콩공항: 내일 18시~21시 소나기</p> <p>【후쿠오카FIR】 - 나리타공항: 내일 12시~15시 다소 강한 바람(15G25KT) - 간사이공항: 오늘 21시~24시 소나기</p>	<p>【타이베이FIR】 특이사항 없음</p> <p>【마닐라FIR】 - 마닐라공항: 오늘 21시까지 CB/TS 동반한 소나기, 내일 02시~21시 비</p> <p>【싼야, 하노이, 호치민FIR】 - 하노이공항: 오늘 16시~22시, 내일 03시~07시 CB/TS 동반한 소나기 - 호치민공항: 오늘 16시~20시 다소 강한 바람(15G28KT), CB/TS 동반한 소나기 이후 24시까지 비, 내일 14시~19시 소나기(CB)</p>
----	--	---

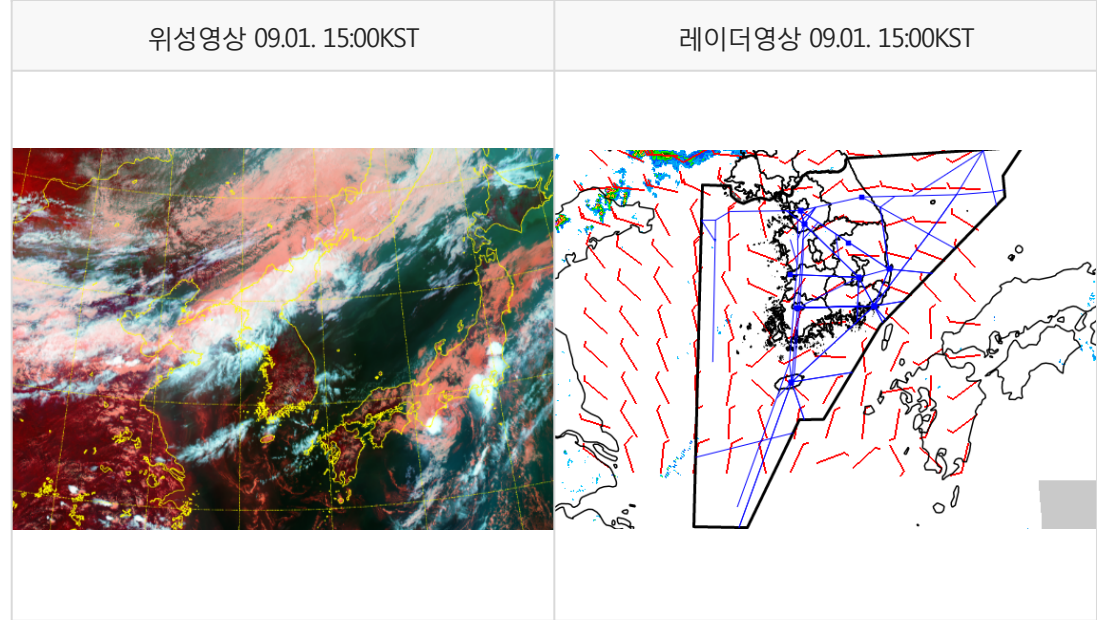
구분	기상요소	09월 01일 일요일																								09월 02일 월요일																							
		01	02	03	04	05	06	07	08	09	10	11	12	13	14	15	16	17	18	19	20	21	22	23	24	01	02	03	04	05	06	07	08	09	10	11	12	13	14	15	16	17	18	19	20	21	22	23	24
중국	베이징 ZBAA	시정 1km ↓, GUST 35KT ↑, 강수 TS (15~19)																																															
	칭따오 ZSQD	시정 1km ↓, GUST 35KT ↑, 강수 TS (16~19), 소나기 (02~24)																																															
	푸둥 ZSPD	시정 1km ↓, GUST 35KT ↑, 강수 TS (16~19)																																															
	광저우 ZGGG	시정 1km ↓, GUST 35KT ↑, 강수 TS (02~06, 15~19)																																															
	홍콩 VHHH	시정 1km ↓, GUST 35KT ↑, 강수 TS (18~21), 소나기 (18~21)																																															
일본	나리타 RJAA	시정 400m ↓, GUST 25KT ↑, 강수 TS (12~15)																																															
	간사이 RJBB	시정 1km ↓, GUST 35KT ↑, 강수 TS (21~24), 소나기 (21~24)																																															
타이베이	타오위안 RCTP	시정 1km ↓, GUST 35KT ↑, 강수 TS (21~24)																																															
필리핀	마닐라 RPLL	시정 1km ↓, GUST 35KT ↑, 강수 TS (16~19), 소나기 (02~24)																																															
베트남	하노이 VVNB	시정 1km ↓, GUST 35KT ↑, 강수 TS (16~20), 소나기 (14~19)																																															

(국외) 시정 : 1km ↓ 400m ↓ 200m ↓ GUST : 25KT ↑ 35KT ↑ 45KT ↑ 강수 : 비 비/눈 눈 소나기 TS

* 본 정보는 항공교통흐름관리를 위한 기상정보로, 공항예보(TAF)와 다를 수 있으니, 다른 용도로 활용하실 수 없습니다.

설명자료	항공교통 기상정보
------	-----------

■ 국내 현황/예보 [09.01.(일) ~ 09.02.(월)]



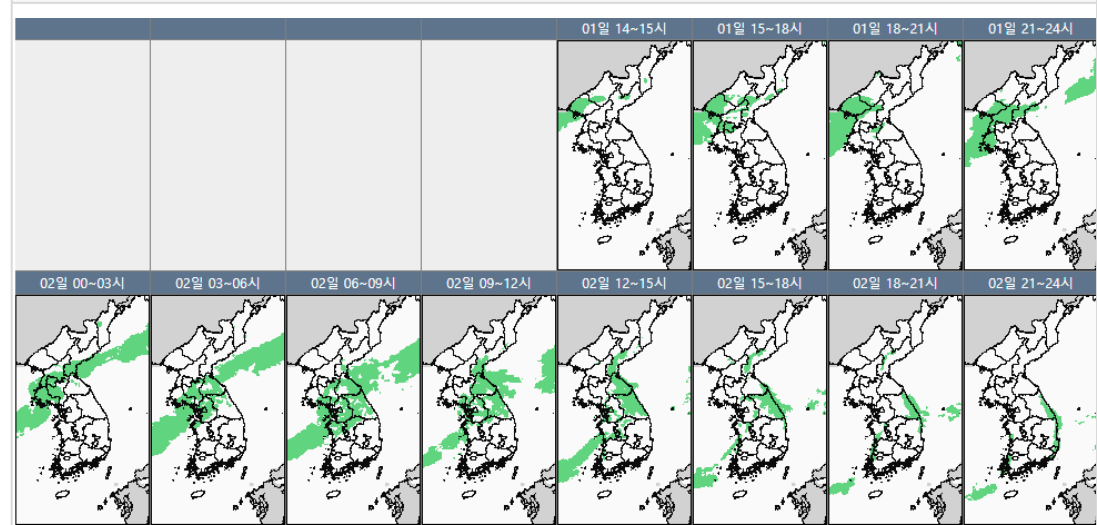
■ 국내 주요공항 현황-예보

- 오늘(1일)은 고기압 가장자리에 들어 전국공항 가끔 구름많겠고, 내일(2일)은 점차 기압골 영향을 받아 인천, 김포, 무안, 양양, 청주공항 등에 흐리고 한때 비가 조금 오겠음
- 인천공항: 내일 03시~16시 비(5mm 내외), 내일 09시~21시 다소 강한 바람(최대 15G25KT), 내일 09시~12시 급변풍
- 김포공항: 내일 03시~16시 비(5mm 내외)

▶ 주요 공항 기상경보(15시 현재)

양양공항 급변풍경보 (09.01 15:44 ~ 09.01 18:00)

국내 강수 구역 및 형태 : 주의 비 비/눈 눈 소나기



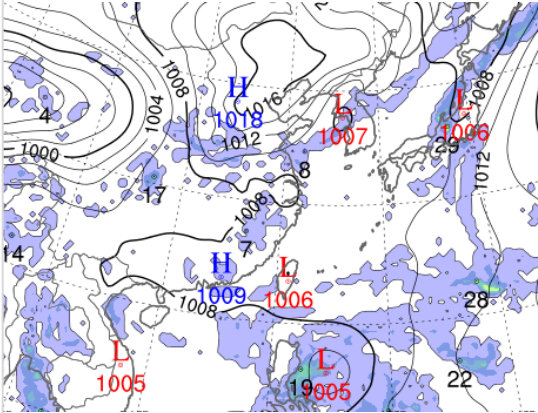
■ 국내 공역(항공로) 위험기상

- 내일 새벽~오전 사이 군산, 서해섹터에, 내일 오전~오후 사이 광주섹터에 CB/TS 예상
- 내일 새벽까지 동해섹터(FL170~220), 서해, 군산섹터(FL150~220)에 보통착빙 예상

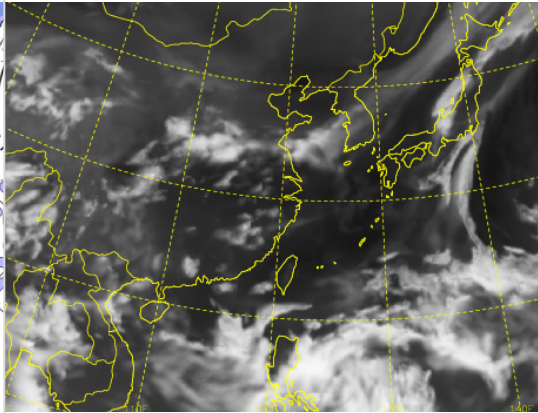
* 본 정보는 항공교통흐름관리를 위한 기상정보로, 공항예보(TAF)와 다를 수 있으니, 다른 용도로 활용하실 수 없습니다.

■ 국외 실황/예보 [09.01.(일) ~ 09.02.(월)]

예상 일기도 09.02. 09:00KST



예상 구름 영상 09.02. 09:00KST



■ 국외 주요·공항·공역·항공로 실황·예보

【베이징-상하이-광저우-홍콩FIR】

- 베이징공항: 오늘 23시까지 다소 강한 바람(16G30KT)
- 칭따오공항: 오늘 16시~19시 CB/TS 동반한 소나기 이후 24시까지 소나기
- 광저우공항: 내일 02시~06시, 15시~19시 CB/TS 동반한 소나기
- 홍콩공항: 내일 18시~21시 소나기

【후쿠오카FIR】 나리타공항: 내일 12시~15시 다소 강한 바람(15G25KT)

- 간사이공항: 오늘 21시~24시 소나기

【타이베이FIR】 특이사항 없음

【마닐라FIR】 마닐라공항: 오늘 21시까지 CB/TS 동반한 소나기, 내일 02시~21시 비

【싼야, 하노이, 호치민FIR】

- 하노이공항: 오늘 16시~22시, 내일 03시~07시 CB/TS 동반한 소나기
- 호치민공항: 오늘 16시~20시 다소 강한 바람(15G28KT), CB/TS 동반한 소나기 이후 24시까지 비,

■ 국외 공역(항공로) 위험기상

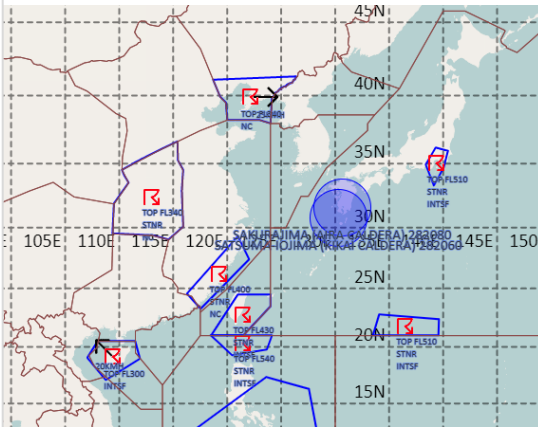
【공역경보(SIGMET) 현황】

- TS: 선양FIR(FL340 이하), 우한FIR(FL340 이하), 후쿠오카FIR(FL510 이하), 상하이FIR(FL400 이하), 타이베이FIR(FL430 이하), 싘냐FIR(FL300 이하), 마닐라FIR(FL540 이하), 호치민FIR(FL520 이하)
- 화산재: 후쿠오카FIR(사쿠라지마, 사츠마이오지마/국내영향 없음)

【공역예보(SIGWX)】

- JET: 베이징FIR~선양FIR(FL410, 110KT), 선양FIR(FL310, 150KT)
- CB: 쿤밍FIR~우한FIR~광저우FIR(FL530 이하), 후쿠오카FIR(FL480 이하), 호치민FIR~프놈펜FIR(FL500 이하), 마닐라FIR(FL520 이하)
- 화산재: 후쿠오카FIR(스와노세지마, 국내영향없음)

공역경보(SIGMET) 09.01. 15:00KST



공역예보(SIGWX) 09.02. 03:00KST

