

\* 본 정보는 항공교통흐름관리를 위한 기상정보로, 공항예보(TAF)와 다를 수 있으니, 다른 용도로 활용하실 수 없습니다.

	<b>항공교통기상정보</b>	항공기상청 예보과
2024년 09월 01일 09:00KST		

<b>■ 국내공항 위험기상</b>	[09.01.(일) ~ 09.02.(월)]
개요	<p>○ 오늘(1일)은 고기압 가장자리에 들어 전국공항 대체로 맑겠고, 내일(2일)은 기압골 영향으로 인천, 김포, 청주공항 등에 흐리고 한때 비가 조금 오겠음</p> <ul style="list-style-type: none"> <li>- 인천공항: 내일 03시~14시 비(5mm 내외), 내일 09시~14시 다소 강한 바람(15G25KT)</li> <li>- 김포공항: 내일 05시~14시 비(5mm 내외)</li> </ul> <p>▶ 주요 공항 기상경보(08시 현재)</p> <ul style="list-style-type: none"> <li>○ 없음</li> </ul>

공항	기상요소	09월 01일 일요일																								09월 02일 월요일																								비고
		01	02	03	04	05	06	07	08	09	10	11	12	13	14	15	16	17	18	19	20	21	22	23	24	01	02	03	04	05	06	07	08	09	10	11	12	13	14	15	16	17	18	19	20	21	22	23	24	
인천 RKSI	시정																																																	
	GUST																																																	
	급변풍																																																	
	강수																																																	15G25KT
김포 RKSS	시정																																																	
	GUST																																																	
	급변풍																																																	
	강수																																																	5mm 내외
제주 RKPC	시정																																																	
	GUST																																																	
	급변풍																																																	
	강수																																																	
김해 RKPK	시정																																																	
	GUST																																																	
	급변풍																																																	
	강수																																																	
무안 RKJB	시정																																																	
	GUST																																																	
	급변풍																																																	
	강수																																																	5mm 내외

시정 : 800m ↓ 400m ↓ 200m ↓   
 GUST : 25KT ↑ 35KT ↑ 45KT ↑   
 강수 : 비 비/눈 눈 소나기 TS   
 김해 활주로 변경 : (150~210°, 10KT ↑)



\* 본 정보는 항공교통흐름관리를 위한 기상정보로, 공항예보(TAF)와 다를 수 있으니, 다른 용도로 활용하실 수 없습니다.

국외 공항·공역·항공로 [09.01.(일) ~ 09.02.(월)]																																																		
구분	기상요소	09월 01일 일요일																								09월 02일 월요일																								
		01	02	03	04	05	06	07	08	09	10	11	12	13	14	15	16	17	18	19	20	21	22	23	24	01	02	03	04	05	06	07	08	09	10	11	12	13	14	15	16	17	18	19	20	21	22	23	24	
중국	베이징 ZBAA	시정																																																
		GUST																																																
	강수																																																	
	TS																																																	
	칭따오 ZSQD	시정																																																
GUST																																																		
강수																																																		
TS																																																		
푸둥 ZSPD	시정																																																	
GUST																																																		
강수																																																		
TS																																																		
광저우 ZGGG	시정																																																	
GUST																																																		
강수																																																		
TS																																																		
홍콩 VHHH	시정																																																	
GUST																																																		
강수																																																		
TS																																																		
일본	나리타 RJAA	시정																																																
		GUST																																																
강수																																																		
TS																																																		
간사이 RJBB	시정																																																	
GUST																																																		
강수																																																		
TS																																																		
타이베이	타오위안 RCTP	시정																																																
GUST																																																		
강수																																																		
TS																																																		
필리핀	마닐라 RPLL	시정																																																
GUST																																																		
강수																																																		
TS																																																		
베트남	하노이 VVNB	시정																																																
GUST																																																		
강수																																																		
TS																																																		

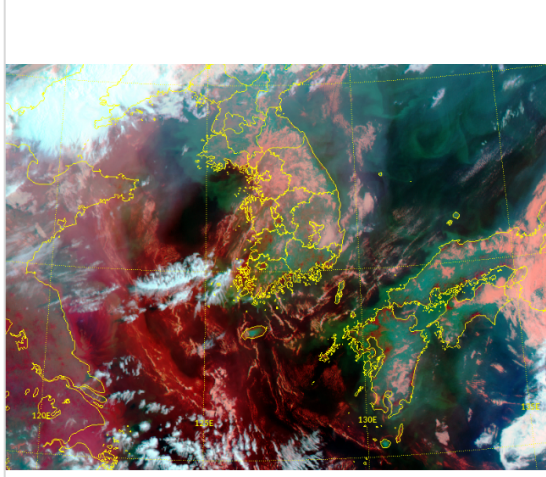
(국외) 시정 : 1km ↓ 400m ↓ 200m ↓ GUST : 25KT ↑ 35KT ↑ 45KT ↑ 강수 : 비 비/눈 눈 소나기 TS

\* 본 정보는 항공교통흐름관리를 위한 기상정보로, 공항예보(TAF)와 다를 수 있으니, 다른 용도로 활용하실 수 없습니다.

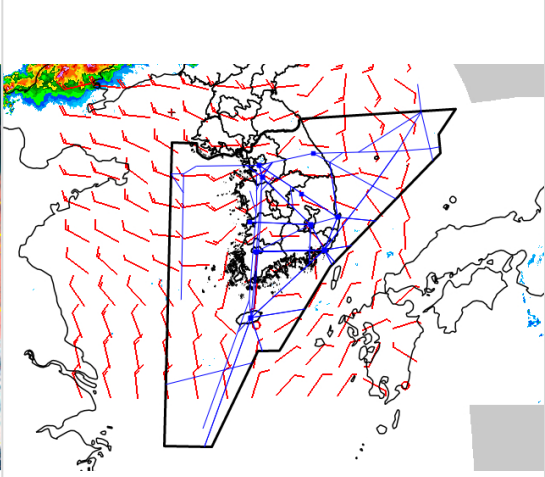
설명자료	항공교통 기상정보
------	-----------

■ 국내 현황/예보 [09.01.(일) ~ 09.02.(월)]

위성영상 09.01. 08:00KST



레이더영상 09.01. 08:00KST



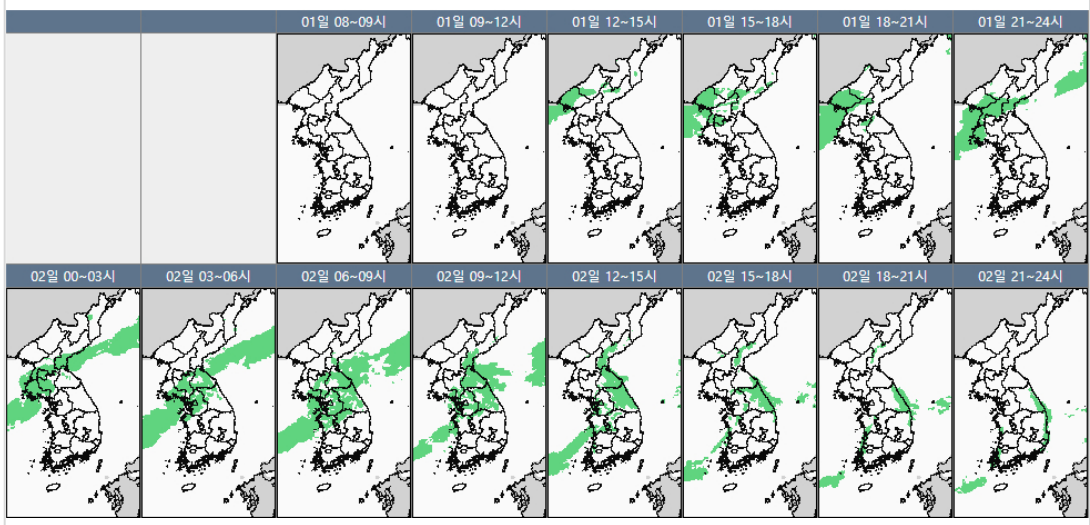
■ 국내 주요공항 현황-예보

- 오늘(1일)은 고기압 가장자리에 들어 전국공항 대체로 맑겠고, 내일(2일)은 기압골 영향으로 인천, 김포, 청주공항 등에 흐리고 한때 비가 조금 오겠음
- 인천공항: 내일 03시~14시 비(5mm 내외), 내일 09시~14시 다소 강한 바람(15G25KT)
- 김포공항: 내일 05시~14시 비(5mm 내외)

▶ 주요 공항 기상경보(08시 현재)

○ 없음

국내 강수 구역 및 형태 : 주의 비 비/눈 눈 소나기



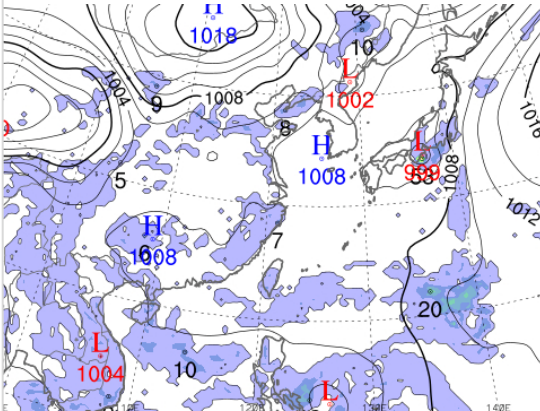
■ 국내 공역(항공로) 위험기상

- 오늘 밤까지 서해, 동해섹터(FL160~240)에 보통착빙 예상
- 오늘 밤까지 서해, 군산, 동해섹터(FL190~250)에 보통난류 예상

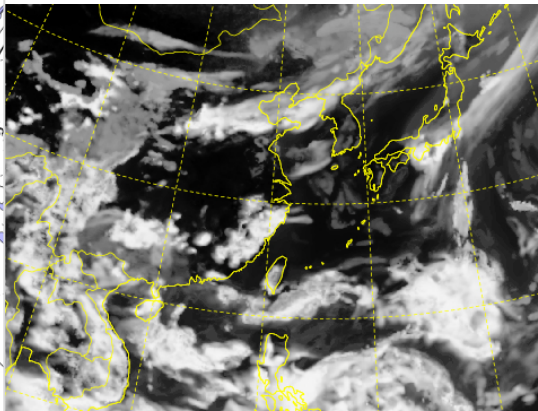
\* 본 정보는 항공교통흐름관리를 위한 기상정보로, 공항예보(TAF)와 다를 수 있으니, 다른 용도로 활용하실 수 없습니다.

■ 국외 실황/예보 [09.01.(일) ~ 09.02.(월)]

예상 일기도 09.01. 15:00KST



예상 구름 영상 09.01. 15:00KST



■ 국외 주요·공항·공역·항공로 실황·예보

【베이징-상하이-광저우-홍콩FIR】

- 베이징공항: 오늘 09시~20시 다소강한바람(15G27KT)
- 칭따오공항: 오늘 16시~20시 CB/TS 동반한 소나기 이후 내일 01시까지 소나기

【후쿠오카FIR】

- 나리타공항: 내일 09시까지 소나기
- 간사이공항: 오늘 21시~24시 소나기

【타이베이FIR】 특이사항 없음

【마닐라FIR】

- 마닐라공항: 오늘 15시까지 비, 이후 21시까지 CB/TS 동반한 소나기

【싼야, 하노이, 호치민FIR】

- 하노이공항: 오늘 11시까지 소나기, 18시~23시 CB/TS 동반한 소나기
- 호치민공항: 오늘 10시까지 소나기(CB), 15시~19시 다소강한바람(15G25KT), CB/TS 동반한 소나기

■ 국외 공역(항공로) 위험기상

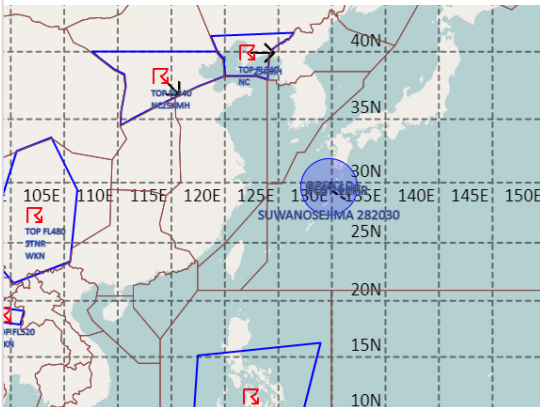
[공역경보(SIGMET) 현황]

- TS: 베이징FIR(FL340 이하), 선양FIR(FL340 이하), 쿤밍FIR(FL480 이하), 마닐라FIR(FL540 이하)
- 화산재: 후쿠오카FIR(스와노세지마/국내영향 없음)

[공역예보(SIGWX)]

- JET: 베이징FIR~선양FIR(FL390, 110KT)
- CB: 베이징FIR~상하이FIR~선양FIR(FL450 이하), 후쿠오카FIR(FL520 이하), 상하이FIR(FL520 이하), 광저우FIR~하노이FIR~싼야FIR(FL520 이하), 타이베이FIR~마닐라FIR(FL520 이하), 마닐라FIR(FL520 이하)

공역경보(SIGMET) 09.01. 08:00KST



공역예보(SIGWX) 09.01. 15:00KST

