

* 본 정보는 항공교통흐름관리를 위한 기상정보로, 공항예보(TAF)와 다를 수 있으니, 다른 용도로 활용하실 수 없습니다.



항공교통기상정보

2024년 07월 27일 09:00KST

항공기상청 예보과

■ 국내공항 위험기상 [07.27.(토) ~ 07.28.(일)]

개요

○ 오늘(27일), 내일(28일)은 북태평양고기압의 가장자리에 들겠음. 오늘 전국공항 가끔 구름많겠고, 김포, 대구, 청주공항은 소나기, 김해, 무안, 여수공항은 가끔 비 내리겠음. 내일 전국공항 가끔 구름많겠고, 청주공항 오후에 소나기 내리겠음.

- 인천공항: 오늘 13시~20시, 내일 09시~13시 다소 강한 바람(15G25KT)
- 김포공항: 오늘 13시~16시 소나기(5mm 미만), 내일 12시~18시 다소 강한 바람(최대15G30KT)
- 제주공항: 오늘 21시까지, 내일 08시~21시 급변풍
- 김해공항: 오늘 18시까지 비(5~10mm), 오늘 09시~18시, 내일 10시~18시 활주로 변경 가능성(180~210°, 10KT ↑)

▶ 주요 공항 기상경보(08시 현재)

제주공항 급변풍경보 (07.27 08:01 ~ 07.27 13:00)

공항	기상요소	07월 27일 토요일																								07월 28일 일요일																								비고
		01	02	03	04	05	06	07	08	09	10	11	12	13	14	15	16	17	18	19	20	21	22	23	24	01	02	03	04	05	06	07	08	09	10	11	12	13	14	15	16	17	18	19	20	21	22	23	24	
인천 RKSI	시정																																																	
	GUST																																																	
	급변풍																																																	
	강수 TS																																																	
김포 RKSS	시정																																																	
	GUST																																																	
	급변풍																																																	
	강수 TS																																																	
제주 RKPC	시정																																																	
	GUST																																																	
	급변풍																																																	
	강수 TS																																																	
김해 RKPX	시정																																																	
	GUST																																																	
	활주로 변경																																																	
	강수 TS																																																	
무안 RKJB	시정																																																	
	GUST																																																	
	급변풍																																																	
	강수 TS																																																	

시정 : 800m ↓ 400m ↓ 200m ↓ GUST : 25KT ↑ 35KT ↑ 45KT ↑ 강수 : 비 비/눈 눈 소나기 TS 김해 활주로 변경 : (150~210°, 10KT ↑)

* 본 정보는 항공교통흐름관리를 위한 기상정보로, 공항예보(TAF)와 다를 수 있으니, 다른 용도로 활용하실 수 없습니다.

■ 국내공항(공군 관할) 위험기상		[07.27.(토) ~ 07.28.(일)]																								비고
공항	기상요소	07월 27일 토요일												07월 28일 일요일												
		01	02	03	04	05	06	07	08	09	10	11	12	13	14	15	16	17	18	19	20	21	22	23	24	
대구 RKTN	시정																									3~5mm
	GUST																									
청주 RKTU	강수												TS											10~20mm		
	TS																									

■ 국내공역 위험기상		[07.27.(토) ~ 07.28.(일)]																							
개요	<ul style="list-style-type: none"> ○ 오늘 낮부터 밤사이에 인천FIR 대부분섹터에 CB/TS 예상 ○ 오늘 오전까지 제주섹터에 CB/TS 예상 ○ 오늘 밤까지 서해, 동해, 군산, 광주, 제주섹터에 보통착빙(FL160~190) 예상 																								
	<ul style="list-style-type: none"> ○ 국내 공역경보(SIGMET, 08시 현재): 없음. 																								

섹터	기상요소	07월 27일 토요일												07월 28일 일요일												비고
		01	02	03	04	05	06	07	08	09	10	11	12	13	14	15	16	17	18	19	20	21	22	23	24	
군산	CB/TS												TS													
	강풍																									
광주	CB/TS												TS													
	강풍																									
제주	CB/TS							TS																		
	강풍																									
남해	CB/TS																									
	강풍																									
서해	CB/TS							TS																		
	강풍																									
강릉	CB/TS																									
	강풍																									
동해	CB/TS							TS																		
	강풍																									
포항	CB/TS							TS																		
	강풍																									
대구	CB/TS							TS																		
	강풍																									

(공군) 시정 : 800m ↓ 400m ↓ 200m ↓ GUST : 25KT ↑ 35KT ↑ 45KT ↑ 강수 : 비 비/눈 눈 소나기 TS (공역) 강풍 : 150KT ↑

* 본 정보는 항공교통흐름관리를 위한 기상정보로, 공항예보(TAF)와 다를 수 있으니, 다른 용도로 활용하실 수 없습니다.

■ 국외 공항·공역·항공로 [07.27.(토) ~ 07.28.(일)]

개요

【베이징·상하이·광저우·홍콩FIR】
 - 칭따오공항: 오늘 13시까지 소나기, 내일 09시 까지 다소 강한 바람(16G28KT)
 - 푸둥공항: 내일 15시까지 다소 강한 바람(18G32KT)
 - 광저우공항: 오늘 19시까지 내일 01시~06시 CB/TS 동반한 소나기
 - 홍콩공항: 오늘 12시까지 다소 강한 바람(20G30KT), CB/TS 동반한 소나기 이후 15시까지 소나기(CB), 내일 07시~12시 소나기(CB)
【후쿠오카FIR】 특이사항 없음

【타이베이FIR】
 - 타오위안공항: 오늘 15시~21시 소나기
【마닐라FIR】 특이사항 없음
【삐야, 하노이, 호치민FIR】
 - 호치민공항: 오늘 13시~13시 소나기(CB), 오늘 15시~19시 다소 강한 바람(15G28KT), CB/TS 동반한 소나기

구분	기상요소	07월 27일 토요일																								07월 28일 일요일																											
		01	02	03	04	05	06	07	08	09	10	11	12	13	14	15	16	17	18	19	20	21	22	23	24	01	02	03	04	05	06	07	08	09	10	11	12	13	14	15	16	17	18	19	20	21	22	23	24				
중국	베이징 ZBAA	시정																										시정																									
		GUST																										GUST																									
		강수 TS																										강수 TS																									
	칭따오 ZSQD	시정																										시정																									
		GUST																										GUST																									
	강수 TS																										강수 TS																										
	푸둥 ZSPD	시정																										시정																									
		GUST																										GUST																									
		강수 TS																										강수 TS																									
	광저우 ZGGG	시정																										시정																									
		GUST																										GUST																									
		강수 TS																										강수 TS																									
	홍콩 VHHH	시정																										시정																									
		GUST																										GUST																									
		강수 TS																										강수 TS																									
일본	나리타 RJAA	시정																										시정																									
		GUST																										GUST																									
	간사이 RJBB	시정																										시정																									
		GUST																										GUST																									
		강수 TS																										강수 TS																									
타이베이	타오위안 RCTP	시정																										시정																									
		GUST																										GUST																									
		강수 TS																										강수 TS																									
필리핀	마닐라 RPLL	시정																										시정																									
		GUST																										GUST																									
		강수 TS																										강수 TS																									
베트남	하노이 VVNB	시정																										시정																									
		GUST																										GUST																									
		강수 TS																										강수 TS																									

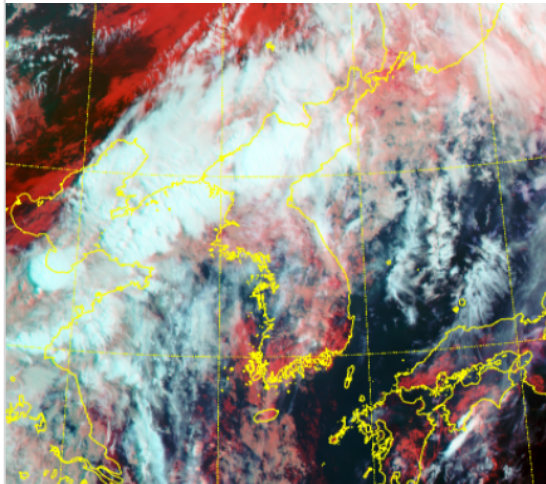
(국외) 시정 : 1km ↓ 400m ↓ 200m ↓ GUST : 25KT ↑ 35KT ↑ 45KT ↑ 강수 : 비 비/눈 눈 소나기 TS

* 본 정보는 항공교통흐름관리를 위한 기상정보로, 공항예보(TAF)와 다를 수 있으니, 다른 용도로 활용하실 수 없습니다.

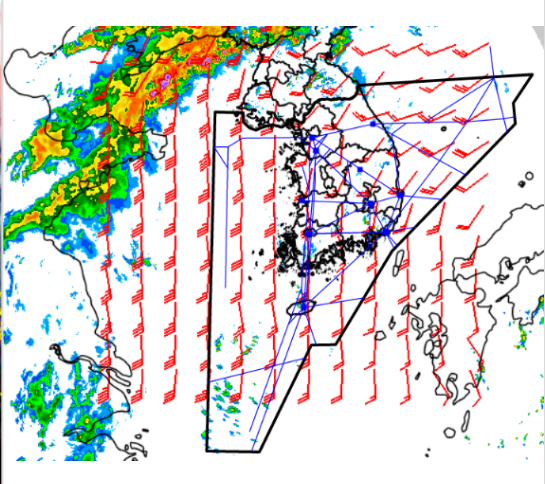
설명자료	항공교통 기상정보
------	-----------

■ 국내 실황/예보 [07.27.(토) ~ 07.28.(일)]

위성영상 07.27. 08:00KST



레이더영상 07.27. 08:00KST



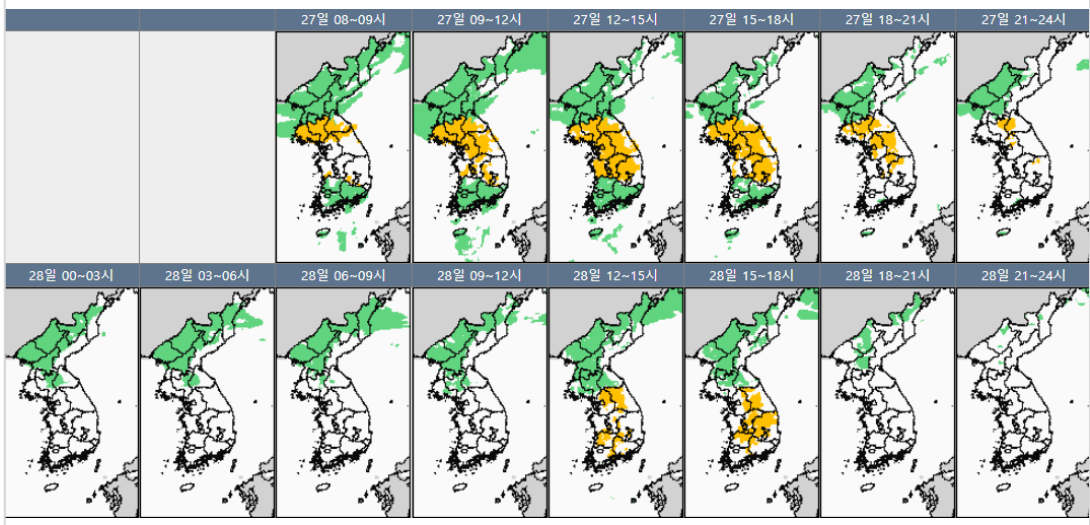
■ 국내 주요공항 실황-예보

- 오늘(27일), 내일(28일)은 북태평양고기압의 가장자리에 들겠음. 오늘 전국공항 가끔 구름많겠고, 김포, 대구, 청주공항은 소나기, 김해, 무안, 여수공항은 가끔 비 내리겠음. 내일 전국공항 가끔 구름많겠고, 청주공항 오후에 소나기 내리겠음.
- 인천공항: 오늘 13시~20시, 내일 09시~13시 다소 강한 바람(15G25KT)
- 김포공항: 오늘 13시~16시 소나기(5mm 미만), 내일 12시~18시 다소 강한 바람(최대15G30KT)
- 제주공항: 오늘 21시까지, 내일 08시~21시 급변풍
- 김해공항: 오늘 18시까지 비(5~10mm), 오늘 09시~18시, 내일 10시~18시 활주로 변경 가능성(180~210°, 10KT ↑)

▶ 주요 공항 기상경보(08시 현재)

제주공항 급변풍경보 (07.27 08:01 ~ 07.27 13:00)

국내 강수 구역 및 형태 : 주의 비 비/눈 눈 소나기



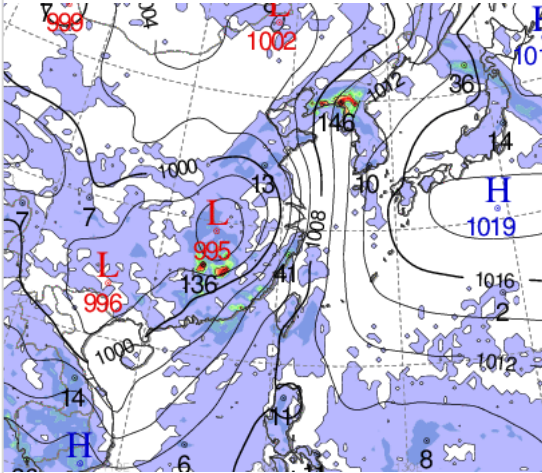
■ 국내 공역(항공로) 위험기상

- 오늘 낮부터 밤사이에 인천FIR 대부분섹터에 CB/TS 예상
- 오늘 오전까지 제주섹터에 CB/TS 예상
- 오늘 까지 서해, 동해, 군산, 광주, 제주섹터에 보통착빙(FL160~190) 예상

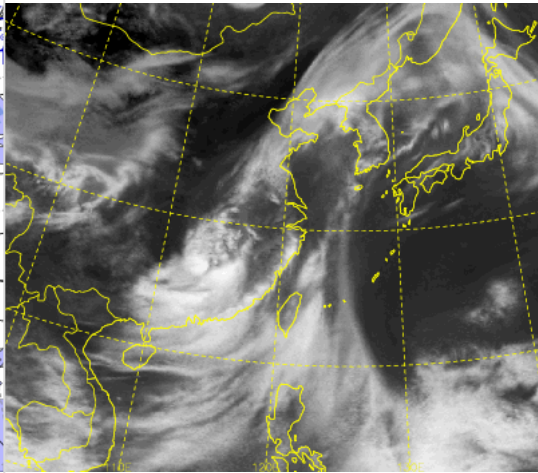
* 본 정보는 항공교통흐름관리를 위한 기상정보로, 공항예보(TAF)와 다를 수 있으니, 다른 용도로 활용하실 수 없습니다.

■ 국외 상황/예보 [07.27.(토) ~ 07.28.(일)]

예상 일기도 07.27. 15:00KST



예상 구름 영상 07.27. 15:00KST



■ 국외 주요·공항·공역·항공로 상황·예보

【베이징-상하이-광저우-홍콩FIR】

- 칭따오공항: 오늘 13시까지 소나기, 내일 09시 까지 다소 강한 바람(16G28KT)
- 푸둥공항: 내일 15시까지 다소 강한 바람(18G32KT)
- 광저우공항: 오늘 19시까지 내일 01시~06시 CB/TS 동반한 소나기
- 홍콩공항: 오늘 12시까지 다소 강한 바람(20G30KT), CB/TS 동반한 소나기 이후 15시까지 소나기(CB), 내일 07시~12시 소나기(CB)

【후쿠오카FIR】 특이사항 없음

【타이베이FIR】

- 타오위안공항: 오늘 15시~21시 소나기

【마닐라FIR】 특이사항 없음

【싼야, 하노이, 호치민FIR】

- 호치민공항: 오늘 11시~14시 소나기(CB), 오늘 16시~19시 다소 강한 바람(15G28KT), CB/TS 동

■ 학소나기·폭우·빙역(항공로) 위험기상

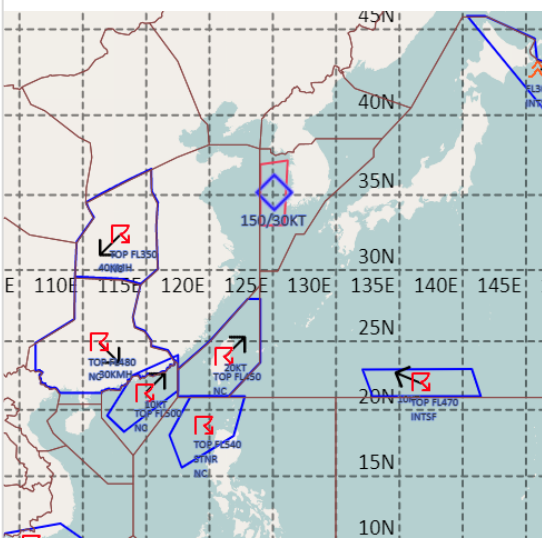
【공역경보(SIGMET) 현황】

- TS: 우한FIR(FL350 이하), 타이베이FIR(FL450 이하), 광저우FIR(FL480 이하), 홍콩FIR(FL500 이하), 마닐라FIR(FL540 이하)
- 난류: 후쿠오카FIR(FL300~360)
- TC: 상하이FIR(제3호 태풍 '개미')

【공역예보(SIGWX)】

- JET: 베이징FIR~선양FIR~후쿠오카FIR(FL410, 130KT)
- 난류: 베이징FIR~선양FIR~후쿠오카FIR(FL270~430)
- CB: 베이징FIR~선양FIR~평양FIR(FL420 이하), (후쿠오카FIR(FL420 이하), 상하이FIR~광저우FIR~타이베이FIR~홍콩FIR(FL540 이하), 마닐라FIR(FL500 이하)
- TC: 상하이FIR(제3호 태풍 '개미')

공역경보(SIGMET) 07.27. 08:00KST



공역예보(SIGWX) 07.27. 15:00KST

