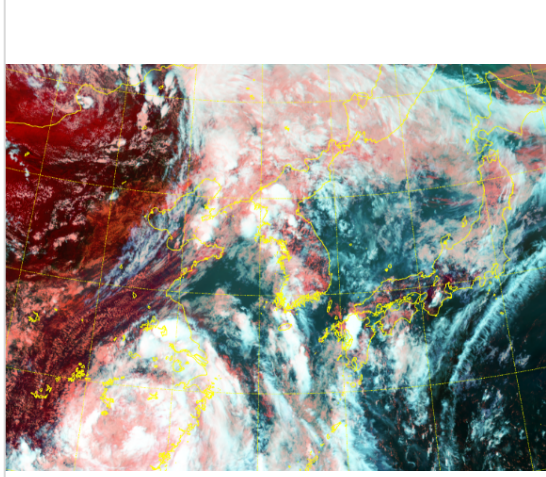


* 본 정보는 항공교통흐름관리를 위한 기상정보로, 공항예보(TAF)와 다를 수 있으니, 다른 용도로 활용하실 수 없습니다.

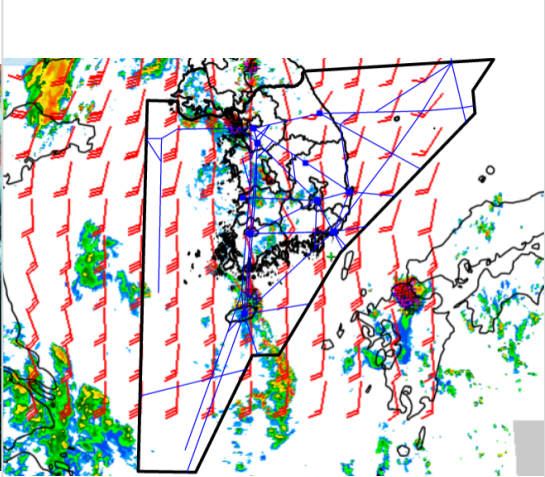
설명자료	항공교통 기상정보
------	-----------

■ 국내 현황/예보 [07.26.(금) ~ 07.27.(토)]

위성영상 07.26. 15:00KST



레이더영상 07.26. 15:00KST



■ 국내 주요공항 현황-예보

○ 오늘(26일), 내일(27일)은 북태평양고기압의 가장자리에 들겠음. 오늘 전국공항 대체로 구름 많겠고, 밤까지 인천, 김포, 청주공항은 소나기 내리고, 제주, 김해, 무안공항은 비가 내리겠음. 내일 전국공항 구름 많겠고 인천공항은 새벽에 소나기 내리겠고, 김해공항은 새벽부터 비, 인천, 청주공항 오후에 소나기 내리겠음.

- 인천공항: 오늘 16시~18시 뇌우, 내일 03시~05시 소나기(10~20mm), 오늘 16시~17시 강풍(최대 18G35KT), 내일 10시~18시 다소 강한 바람(15G25KT)
- 김포공항: 오늘 15시~17시 뇌우, 20시~22시, 내일 12시~15시 소나기(5~10mm)
- 제주공항: 오늘 21시까지, 내일 01시~04시 비(10~30mm), 오늘 19시까지 다소 강한 바람(15G25KT), 내일 24시까지 급변풍
- 김해공항: 내일 18시까지 비(10~20mm), 오늘 10시~22시, 내일 10시~18시 활주로 변경 가능성(180~210°, 10KT↑)

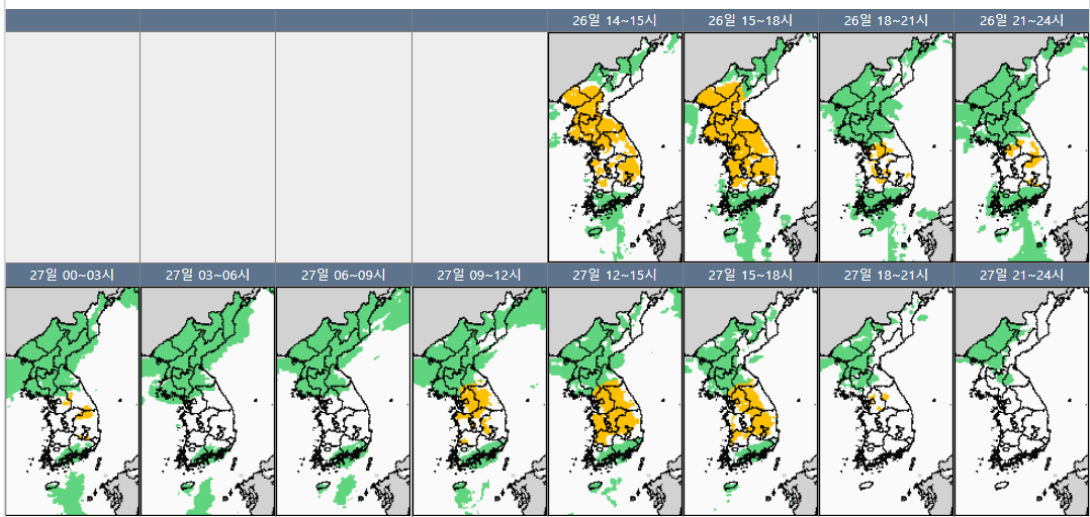
▶ 주요 공항 기상경보(15시 현재)

- 제주공항 급변풍경보 (07.26 14:12 ~ 07.26 21:00)
- 인천공항 천둥번개경보 (07.26 16:00 ~ 07.26 18:00)
- 인천공항 강풍경보 (07.26 15:02 ~ 07.26 18:00)
- 인천공항 급변풍경보 (07.26 15:03 ~ 07.26 18:00)
- 김포공항 천둥번개경보 (07.26 16:44 ~ 07.26 18:00)

■ 국내 공역(항공로) 위험기상

- 오늘 오후까지 인천FIR 대부분 섹터(제주, 서해섹터는 내일 새벽까지) CB/TS 예상
- 내일 오전~오후에 군산, 광주, 서해, 동해섹터에 CB/TS 예상
- 내일 새벽까지 인천FIR 대부분 섹터에 보통착빙(FL160~230) 예상

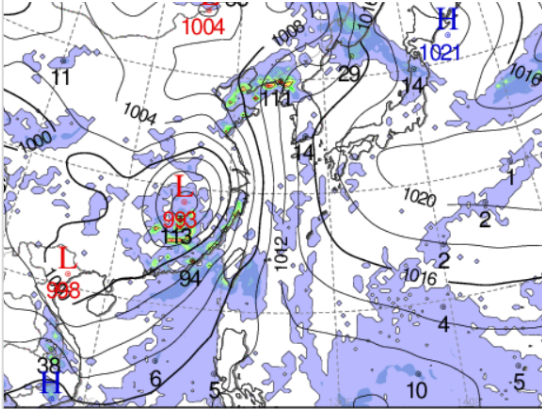
국내 강수 구역 및 형태 : 주의 비 비/눈 눈 소나기



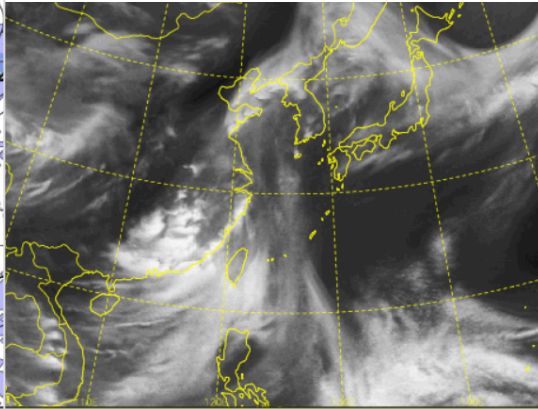
* 본 정보는 항공교통흐름관리를 위한 기상정보, 공항예보(TAF)와 다를 수 있으니, 다른 용도로 활용하실 수 없습니다.

■ 국외 상황/예보 [07.26.(금) ~ 07.27.(토)]

예상 일기도 07.27. 09:00KST



예상 구름 영상 07.27. 09:00KST



■ 국외 주요·공항·공역·항공로 상황·예보

【베이징·상하이·광저우·홍콩FIR】

- 칭따오공항: 내일 02시~09시 소나기(CB)
- 푸둥공항: 오늘 15시~내일 21시까지 다소 강한 바람(22G34KT), 오늘 21시까지 소나기(CB)
- 광저우공항: 오늘 17시~21시까지 CB/TS 동반한 강한 소나기, 23시~내일 07시 CB/TS 동반한 소나기
- 홍콩공항: 내일 06시~12시까지 다소 강한 바람(15G25KT), CB/TS 동반한 소나기, 내일 12시~15시 소나기(CB)

【후쿠오카FIR】 - 나리타공항: 오늘 18시~20시 CB/TS 동반한 소나기

【타이베이FIR】 - 타오위안공항: 오늘 21시까지, 내일 13시~19시 소나기

【마닐라FIR】 - 마닐라공항: 오늘 19시까지 소나기(CB), 오늘 21시~내일 03시까지 CB영향

【싼야, 하노이, 호치민FIR】 - 호치민공항: 오늘 19시까지 다소 강한 바람(15G28KT), CB/TS 동반한 소나기 이후 23시까지 소나기(CB), 내일 13시~17시 다소 강한 바람(15G28KT), CB/TS 동반한 소나기 이후 23시까지 소나기(CB)

■ 국외 공역(항공로) 위험기상

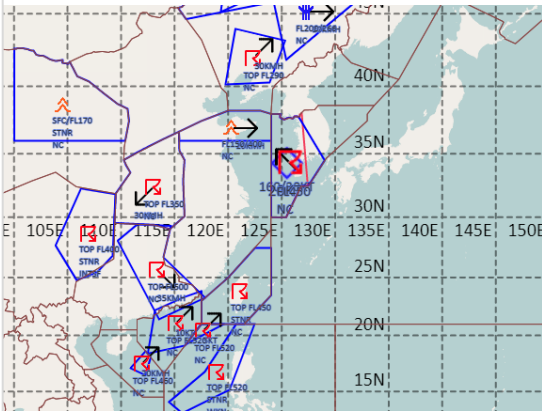
【공역경보(SIGMET) 현황】

- TS: 인천FIR(FL450 이하), 선양FIR(FL290 이하), 베이징FIR(FL340 이하), 우한FIR(FL350 이하), 타이베이FIR(FL450 이하), 광저우FIR(FL500 이하), 홍콩FIR(FL520 이하), 싘냐FIR(FL460 이하), 마닐라FIR(FL520 이하)
- 난류: 상하이FIR(FL150~400)
- 착빙: 선양FIR(FL200~266)
- TC: 상하이FIR(제3호 태풍 '개미')

【공역예보(SIGWX)】

- CB: 후쿠오카FIR(FL440 이하), 인천FIR~상하이FIR~광저우FIR~타이베이FIR~홍콩FIR~마닐라FIR(FL530 이하), 호치민FIR(FL500 이하)
- TC: 상하이FIR(제3호 태풍 '개미')

공역경보(SIGMET) 07.26. 15:00KST



공역예보(SIGWX) 07.27. 03:00KST

