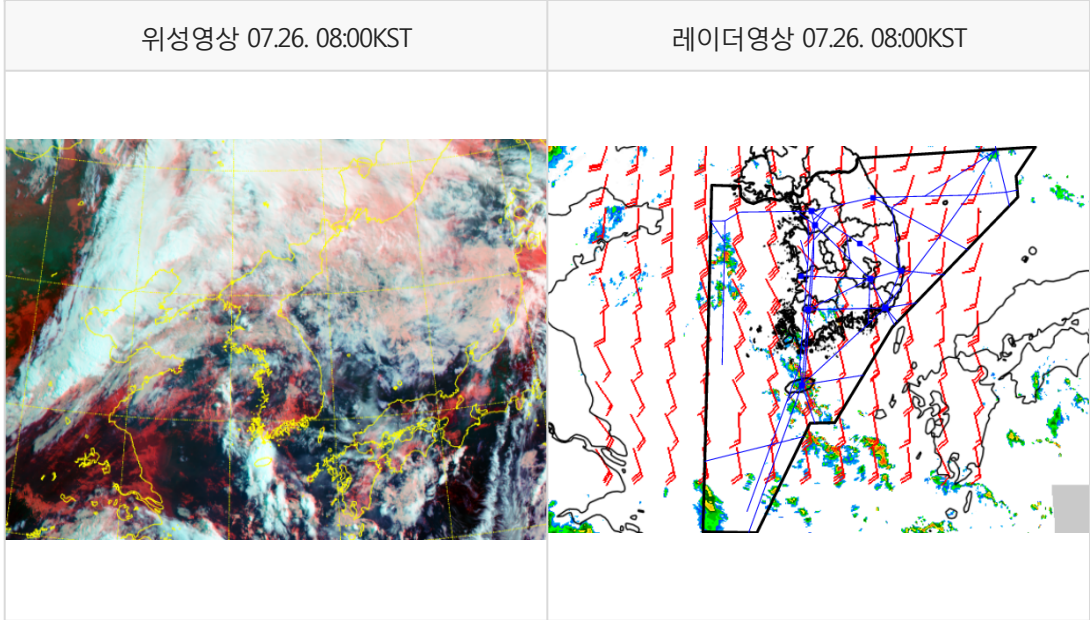


* 본 정보는 항공교통흐름관리를 위한 기상정보로, 공항예보(TAF)와 다를 수 있으니, 다른 용도로 활용하실 수 없습니다.

설명자료	항공교통 기상정보
------	-----------

■ 국내 현황/예보 [07.26.(금) ~ 07.27.(토)]



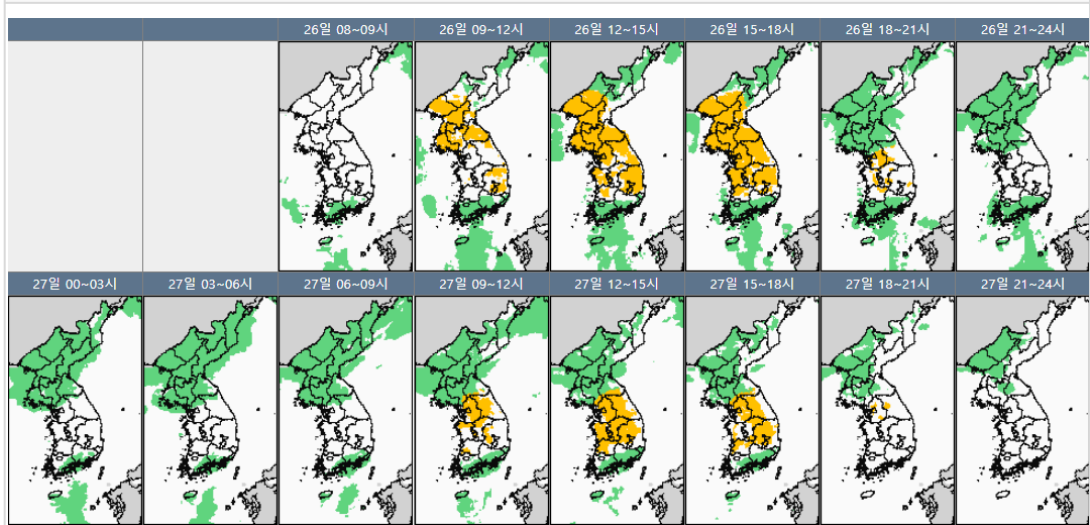
■ 국내 주요공항 현황-예보

- 오늘(26일), 내일(27일)은 북태평양고기압의 가장자리에 들겠음. 오늘 전국공항 대체로 구름 많겠고, 인천, 김포, 대구, 청주공항은 오전에서 밤 사이 소나기 내리겠고, 제주, 김해, 무안공항은 오전부터 오후나 밤 사이 비 내리겠음. 내일 전국공항 구름 많겠고 인천공항은 새벽에 비 내리겠고, 김해공항은 오전부터 비, 인천, 대구, 청주공항 오후에 소나기 내리겠음.
- 인천공항: 오늘 16~18시 소나기, 24시~내일 03시 비, 내일 14~15시 소나기(5~10mm), 내일 11시~15시 다소 강한 바람(최대15G25KT)
- 김포공항: 오늘 14~16시, 20시~22시 소나기(5mm 미만)
- 제주공항: 오늘 15시까지 비(10~20mm), 오늘 18시까지, 내일 04시~18시 급변풍
- 김해공항: 오늘 12시~24시, 내일 06시~18시 비(10~20mm), 오늘 10시~22시, 내일 10시~18시

활주로 변경 가능성(180°, 10KT↑)
 ▶ 주요 공항 기상경보(08시 현재)

○ 없음

국내 강수 구역 및 형태 : 주의 비 비/눈 눈 소나기



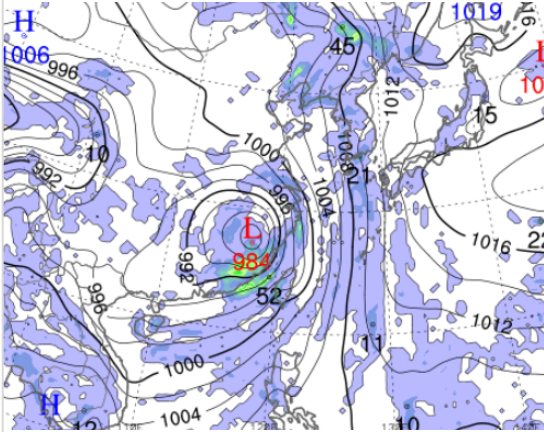
■ 국내 공역(항공로) 위험기상

- 오늘 오후에 인천FIR 대부분섹터(제주섹터는 오늘 오전~내일 새벽, 서해섹터는 오늘 오후~내일 오후) CB/TS 예상
- 내일 오전~오후에 동해섹터, 내일 오후 군산섹터에 CB/TS 예상
- 오늘 오후까지 인천FIR 대부분 섹터에 보통착빙(FL160~230) 예상

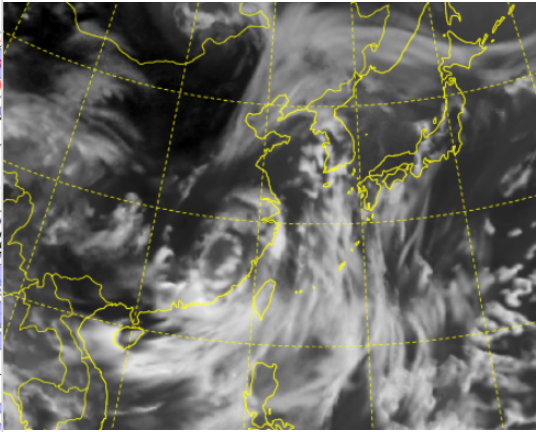
* 본 정보는 항공교통흐름관리를 위한 기상정보로, 공항예보(TAF)와 다를 수 있으니, 다른 용도로 활용하실 수 없습니다.

■ 국외 상황/예보 [07.26.(금) ~ 07.27.(토)]

예상 일기도 07.26. 15:00KST



예상 구름 영상 07.26. 15:00KST



■ 국외 주요·공항·공역·항공로 상황·예보

【베이징·상하이·광저우·홍콩FIR】

- 칭따오공항: 내일 01시~07시 소나기(CB)
- 푸둥공항: 내일 15시까지 다소 강한 바람(22G34KT), 오늘 15시까지 소나기(CB)
- 광저우공항: 오늘 11시까지, 15시~21시 CB/TS 동반한 강한 소나기
- 홍콩공항: 오늘 14시까지 다소 강한 바람(20G30KT), 소나기(CB), 내일 06시~12시 소나기(CB)

【후쿠오카FIR】 나리타공항: 오늘 15시~18시 CB/TS 동반한 소나기

【타이베이FIR】

- 타오위안공항: 오늘 13시까지 비, 15시~21시 강풍(25G35KT), 소나기(CB), 23시~내일 04시 다소 강한 바람(17G27KT), 내일 05시~09시 비

【마닐라FIR】 마닐라공항: 오늘 12시~18시 비

【삿야, 하노이, 호치민FIR】

- 호치민공항: 오늘 11시까지 소나기(CB), 16시~21시 다소 강한 바람(15G28KT), CB/TS 동반한 소

■ 국외 공역(항공로) 위험기상

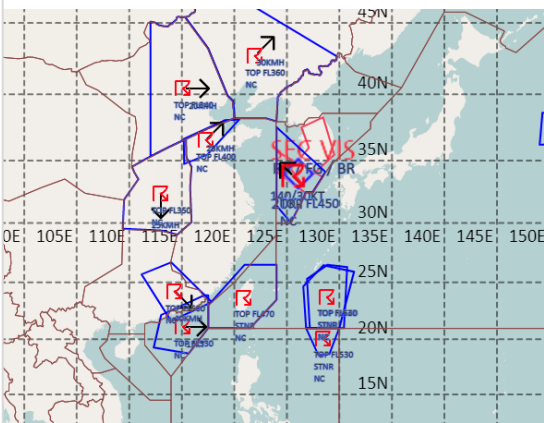
[공역경보(SIGMET) 현황]

- TS: 인천FIR(FL450 이하), 후쿠오카FIR(FL540 이하), 선양FIR(FL360 이하), 베이징FIR(FL340 이하), 우한FIR(FL350 이하), 상하이FIR(FL400 이하), 타이이FIR(FL470 이하), 광저우FIR(FL500 이하), 홍콩FIR(FL530 이하), 마닐라FIR(FL540 이하)
- TC: 타이베이FIR, 상하이FIR(제3호 태풍 '개미')

[공역예보(SIGWX)]

- JET: 베이징FIR~선양FIR~후쿠오카FIR(FL410, 130KT)
- 난류: 베이징FIR~선양FIR~후쿠오카FIR(FL270~430)
- CB: 베이징FIR~선양FIR~평양FIR(FL420 이하), 후쿠오카FIR(FL420 이하), 상하이FIR~광저우FIR~타이베이FIR~홍콩FIR(FL540 이하), 마닐라FIR(FL500 이하), 타이베이FIR~후쿠오카FIR(FL540 이하)
- TC: 상하이FIR(제3호 태풍 '개미')

공역경보(SIGMET) 07.26. 08:00KST



공역예보(SIGWX) 07.26. 15:00KST

