

* 본 정보는 항공교통흐름관리를 위한 기상정보로, 공항예보(TAF)와 다를 수 있으니, 다른 용도로 활용하실 수 없습니다.

	항공교통기상정보	
	2024년 07월 25일 16:00KST	항공기상청 예보과

■ 국내공항 위험기상 [07.25(목) ~ 07.26(금)]

개요	<p>○ 오늘(25일), 내일(26일)은 북태평양고기압의 가장자리에 들겠음. 오늘 전국공항 대체로 구름많겠고, 대구, 청주공항은 오후에서 밤사이 소나기 내리겠음, 제주공항은 오후에 비 그치겠음. 내일 중부지방 공항은 대체로 구름많겠고, 인천, 김포, 대구, 청주공항 오후에 소나기 내리겠음, 내일 남부지역 공항은 차차 흐려져 제주, 김해, 무안공항에 비 내리겠음.</p> <ul style="list-style-type: none"> - 인천공항: 내일 17~18시 소나기(5~10mm) - 김포공항: 내일 15~18시 소나기(5~10mm) - 제주공항: 내일 12시~15시 비(10~20mm), 내일 24시까지 강풍(최대20G35KT), 내일 05시~24시 급변풍 - 김해공항: 내일 09시~24시 비(5~10mm), 오늘 21시까지, 내일 10시~21시 활주로 변경 가능성(180°, 10KT ↑) <p>▶ 주요 공항 기상경보(15시 현재)</p> <p>○ 없음</p>
----	--

공항	기상요소	07월 25일 목요일																								07월 26일 금요일																								비고
		01	02	03	04	05	06	07	08	09	10	11	12	13	14	15	16	17	18	19	20	21	22	23	24	01	02	03	04	05	06	07	08	09	10	11	12	13	14	15	16	17	18	19	20	21	22	23	24	
인천 RKSI	시정																																																	
	GUST																																																	
	급변풍																																																	
	강수 TS																																																	
김포 RKSS	시정																																																	
	GUST																																																	
	급변풍																																																	
	강수 TS																																																	
제주 RKPC	시정																																																	
	GUST																																																	
	급변풍																																																	
	강수 TS																																																	
김해 RKPX	시정																																																	
	GUST																																																	
	활주로 변경																																																	
	강수 TS																																																	
무안 RKJB	시정																																																	
	GUST																																																	
	급변풍																																																	
	강수 TS																																																	

시정 : 800m ↓ 400m ↓ 200m ↓ GUST : 25KT ↑ 35KT ↑ 45KT ↑ 강수 : 비 비/눈 눈 소나기 TS 김해 활주로 변경 : (150~210°, 10KT ↑)

* 본 정보는 항공교통흐름관리를 위한 기상정보로, 공항예보(TAF)와 다를 수 있으니, 다른 용도로 활용하실 수 없습니다.

국외 공항·공역·항공로 [07.25.(목) ~ 07.26.(금)]																									
구분	기상요소	07월 25일 목요일												07월 26일 금요일											
		01	02	03	04	05	06	07	08	09	10	11	12	13	14	15	16	17	18	19	20	21	22	23	24
중국	베이징 ZBAA	시정																							
	GUST																								
	강수																								
	TS																								
	칭따오 ZSQD	시정																							
GUST																									
강수																									
TS																									
푸둥 ZSPD	시정																								
GUST																									
강수																									
TS																									
광저우 ZGGG	시정																								
GUST																									
강수																									
TS																									
홍콩 VHHH	시정																								
GUST																									
강수																									
TS																									
일본	나리타 RJAA	시정																							
	GUST																								
강수																									
TS																									
간사이 RJBB	시정																								
GUST																									
강수																									
TS																									
타이베이	타오위안 RCTP	시정																							
GUST																									
강수																									
TS																									
필리핀	마닐라 RPLL	시정																							
GUST																									
강수																									
TS																									
베트남	하노이 VVNB	시정																							
GUST																									
강수																									
TS																									

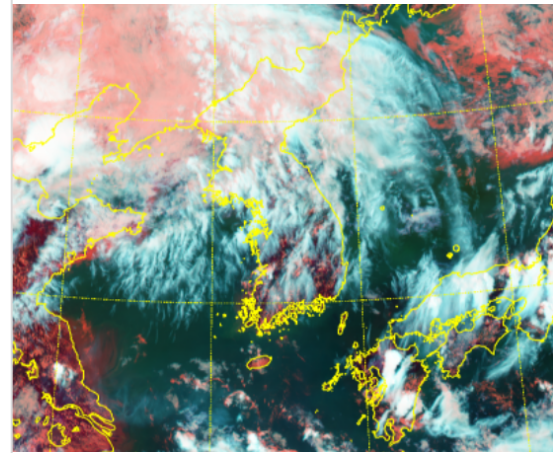
(국외) 시정 : 1km ↓ 400m ↓ 200m ↓ GUST : 25KT ↑ 35KT ↑ 45KT ↑ 강수 : 비 비/눈 눈 소나기 TS

* 본 정보는 항공교통흐름관리를 위한 기상정보로, 공항예보(TAF)와 다를 수 있으니, 다른 용도로 활용하실 수 없습니다.

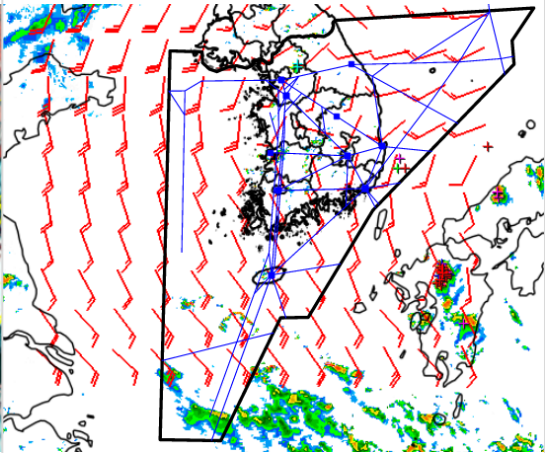
설명자료	항공교통 기상정보
------	-----------

■ 국내 현황/예보 [07.25.(목) ~ 07.26.(금)]

위성영상 07.25. 15:00KST



레이더영상 07.25. 15:00KST



■ 국내 주요공항 현황-예보

○ 오늘(25일), 내일(26일)은 북태평양고기압의 가장자리에 들겠음. 오늘 전국공항 대체로 구름 많겠고, 대구, 청주공항은 오후에서 밤사이 소나기 내리겠음, 제주공항은 오후에 비 그치겠음. 내일 중부지방 공항은 대체로 구름 많겠고, 인천, 김포, 대구, 청주공항 오후에 소나기 내리겠음, 내일 남부지역 공항은 차차 흐려져 제주, 김해, 무안공항에 비 내리겠음.

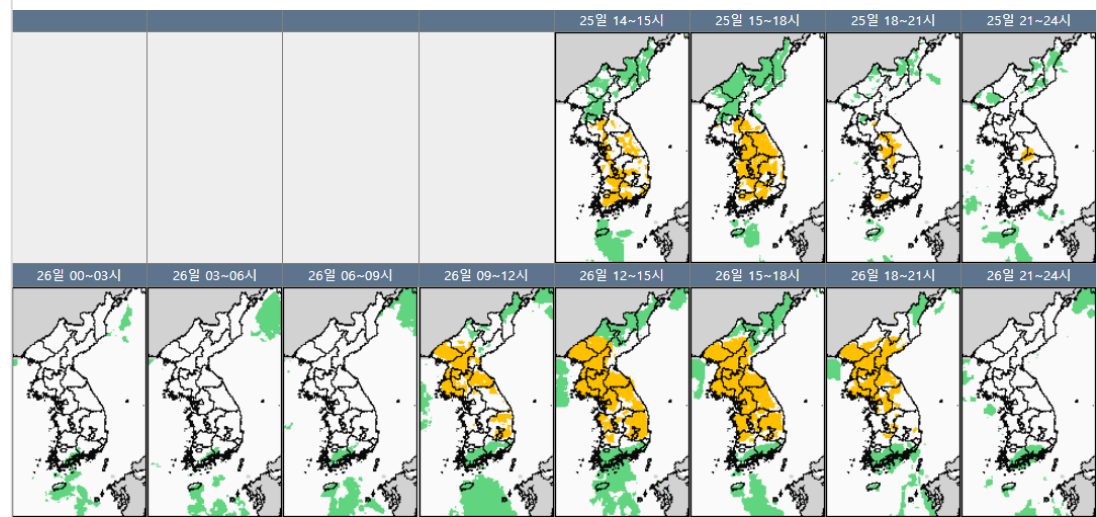
- 인천공항: 내일 17~18시 소나기(5~10mm)
 - 김포공항: 내일 15~18시 소나기(5~10mm)
 - 제주공항: 내일 12시~15시 비(10~20mm), 내일 24시까지 강풍(최대20G35KT), 내일 05시~24시 급변풍
 - 김해공항: 내일 09시~24시 비(5~10mm), 오늘 21시까지, 내일 10시~21시 활주로 변경 가능성(180°, 10KT↑)~10mm, 오늘 21시까지, 내일 10시~21시 활주로 변경 가능성(180°, 10KT↑)
- ▶ 주요 공항 기상경보(15시 현재)

○ 없음

■ 국내 공역(항공로) 위험기상

- 오늘 밤까지 인천FIR 대부분섹터(제주섹터제외, 내륙지역) CB/TS 예상
- 내일 오전에 제주섹터를 시작으로 내일 오후에 인천 FIR 대부분 섹터에 CB/TS 예상
- 내일 새벽까지 서해, 동해, 군산, 광주섹터에 (FL150~170)에 보통착빙 예상
- 내일 새벽까지 제주섹터(FL150~220)에 보통착빙 예상

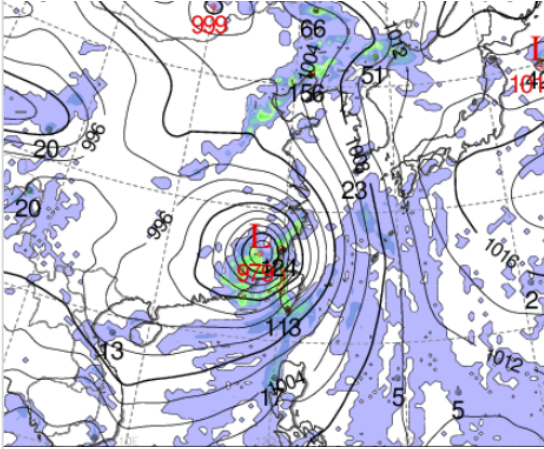
국내 강수 구역 및 형태 : 주의 비 비/눈 눈 소나기



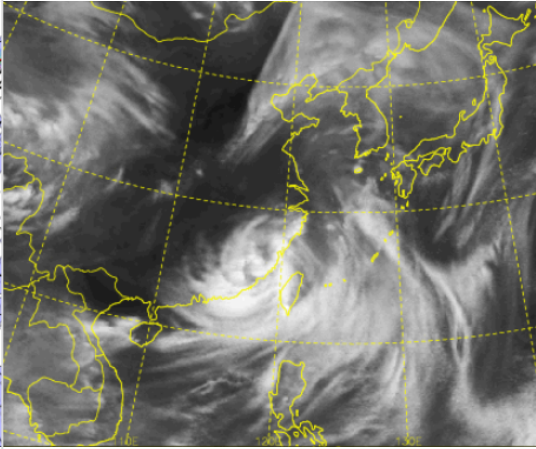
* 본 정보는 항공교통흐름관리를 위한 기상정보로, 공항예보(TAF)와 다를 수 있으니, 다른 용도로 활용하실 수 없습니다.

■ 국외 실황/예보 [07.25.(목) ~ 07.26.(금)]

예상 일기도 07.26. 09:00KST



예상 구름 영상 07.26. 09:00KST



■ 국외 주요-공항-공역-항공로 실황-예보

【베이징-상하이-광저우-홍콩FIR】

- 푸둥공항: 내일 21시까지 다소 강한 바람(20G30KT), 오늘 21시까지, 내일 11시~17시 소나기(CB)
- 광저우공항: 오늘23시~내일 09시 CB/TS 동반한 소나기
- 홍콩공항: 오늘 21시~24시, 내일 03시~14시 CB/TS 동반한 소나기, 오늘21시~내일 14시 강풍(최대22G35KT)

【후쿠오카FIR】

- 나리타공항: 오늘 21시까지, 내일 15시~18시 CB/TS 동반한 소나기

【타이베이FIR】

- 타오위안공항: 오늘 21시까지 소나기(CB)

【마닐라FIR】

- 마닐라공항: 오늘 20시까지 강풍(17G30KT), 소나기(CB) 이후 24시까지 비

【싼야, 하노이, 호치민FIR】

- 하노이공항: 오늘 19시까지 CB/TS 동반한 소나기

■ 국외 공역(항공로) 위험기상

- 호치민공항: 오늘 19시까지, 내일 13시~19시 다소 강한 바람(15G28KT), CB/TS 동반한 소나기 [공역경보(SIGMET) 현황]

- TS: 인천FIR(FL3300 이하), 후쿠오카FIR(FL510 이하), 선양FIR(FL360 이하), 베이징FIR(FL310 이하), 우한FIR(FL350 이하), 상하이FIR(FL400 이하), 광저우FIR(FL400 이하), 홍콩FIR(FL530 이하), 싘냐FIR(FL500 이하), 마닐라FIR(FL540 이하)

- TC: 타이베이FIR, 상하이FIR(제3호 태풍 '개미')

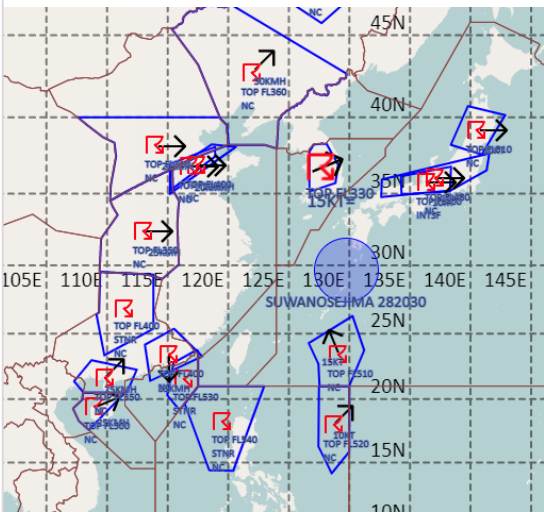
[공역예보(SIGWX)]

- JET: 후쿠오카FIR(FL380, 120KT)

- CB: 우한FIR~베이징FIR~상하이FIR~선양FIR(FL500 이하), 후쿠오카FIR(FL320 이하), 상하이FIR~광저우FIR~타이베이FIR~홍콩FIR~마닐라FIR(FL550 이하), 하노이FIR~호치민FIR~싼야FIR(FL520 이하)

- TC: 상하이FIR(제3호 태풍 '개미')

공역경보(SIGMET) 07.25. 15:00KST



공역예보(SIGWX) 07.26. 03:00KST

