

\* 본 정보는 항공교통흐름관리를 위한 기상정보로, 공항예보(TAF)와 다를 수 있으니, 다른 용도로 활용하실 수 없습니다.

	<b>항공교통기상정보</b>	
	2024년 07월 25일 09:00KST	항공기상청 예보과

■ 국내공항 위험기상 [07.25.(목) ~ 07.26.(금)]

개요	<p>○ 오늘(25일), 내일(26일)은 북태평양고기압의 가장자리에 들어 전국공항 대체로 구름많겠고, 오늘은 인천, 김포, 김해, 대구, 청주공항에 소나기 내리겠고 제주공항은 오후에 비 내리겠음. 내일은 인천, 김포공항에 오후에 소나기 내리겠고, 제주, 김해, 무안, 대구, 청주공항에 비 내리겠음.</p> <ul style="list-style-type: none"> <li>- 인천공항: 오늘 13시~15시, 내일 14~15시 소나기(5~10mm), 내일 13시~18시 다소 강한 바람(15G25KT)</li> <li>- 김포공항: 오늘 13시~15시, 내일 13~15시 소나기(5~10mm)</li> <li>- 제주공항: 오늘 13시~15시, 내일 12시~15시 비(5~10mm), 오늘 12시~내일 24시 강풍(최대25G35KT), 오늘 09시~내일 24시 급변풍</li> <li>- 김해공항: 오늘 18시까지 소나기(5mm 내외), 내일 09시~24시 비(5~10mm), 오늘 10시~18시, 내일 09시~21시 활주로 변경 가능성(180°, 10KT ↑)</li> </ul> <p>▶ 주요 공항 기상경보(08시 현재)</p> <p>제주공항 급변풍경보 (07.25 06:00 ~ 07.25 15:00)</p>
----	---

공항	기상요소	07월 25일 목요일																								07월 26일 금요일																								비고		
		01	02	03	04	05	06	07	08	09	10	11	12	13	14	15	16	17	18	19	20	21	22	23	24	01	02	03	04	05	06	07	08	09	10	11	12	13	14	15	16	17	18	19	20	21	22	23	24			
인천 RKSI	시정																																																			
	GUST																																																			
	급변풍																																																			
	강수 TS													TS																																				15G25KT		
김포 RKSS	시정																																																			
	GUST																																																			
	급변풍																																																			
	강수 TS													TS			TS																																			
제주 RKPC	시정																																																			
	GUST																																																			
	급변풍																																																			
	강수 TS													TS																																				최대25G35KT 5~10mm		
김해 RKPK	시정																																																			
	GUST																																																			
	활주로 변경																																																			
	강수 TS													TS																																				180°, 10KT ↑ (25일)5mm 내외, (26일)5~10mm		
무안 RKJB	시정																																																			
	GUST																																																			
	급변풍																																																			
	강수 TS													TS																																				15G25KT 20~30mm		

시정 : 800m ↓ 400m ↓ 200m ↓   
 GUST : 25KT ↑ 35KT ↑ 45KT ↑   
 강수 : 비 비/눈 눈 소나기 TS   
 김해 활주로 변경 : (150~210°, 10KT ↑)



\* 본 정보는 항공교통흐름관리를 위한 기상정보로, 공항예보(TAF)와 다를 수 있으니, 다른 용도로 활용하실 수 없습니다.

국외 공항·공역·항공로 [07.25.(목) ~ 07.26.(금)]																																																		
구분	기상요소	07월 25일 목요일																								07월 26일 금요일																								
		01	02	03	04	05	06	07	08	09	10	11	12	13	14	15	16	17	18	19	20	21	22	23	24	01	02	03	04	05	06	07	08	09	10	11	12	13	14	15	16	17	18	19	20	21	22	23	24	
중국	베이징 ZBAA	시정																																																
		GUST																																																
	강수																																																	
	TS																																																	
	칭따오 ZSQD	시정																																																
GUST																																																		
강수																																																		
TS																																																		
푸둥 ZSPD	시정																																																	
	GUST																																																	
강수																																																		
TS																																																		
광저우 ZGGG	시정																																																	
	GUST																																																	
강수																																																		
TS																																																		
홍콩 VHHH	시정																																																	
	GUST																																																	
강수																																																		
TS																																																		
일본	나리타 RJAA	시정																																																
		GUST																																																
강수																																																		
TS																																																		
간사이 RJBB	시정																																																	
	GUST																																																	
강수																																																		
TS																																																		
타이베이	타오위안 RCTP	시정																																																
		GUST																																																
강수																																																		
TS																																																		
필리핀	마닐라 RPLL	시정																																																
		GUST																																																
강수																																																		
TS																																																		
베트남	하노이 VVNB	시정																																																
		GUST																																																
강수																																																		
TS																																																		

**【베이징·상하이·광저우·홍콩FIR】**  
 - 베이징공항: 오늘 13시까지 소나기  
 - 푸둥공항: 내일 15시까지 다소 강한 바람(18G30KT), 오늘 21시까지, 내일 11시~15시 소나기(CB)  
 - 광저우공항: 내일 05시~09시 CB/TS 동반한 소나기  
 - 홍콩공항: 오늘 18시~24시 다소 강한 바람(20G30KT), CB/TS 동반한 소나기  
**【후쿠오카FIR】**  
 - 나리타공항: 오늘 12시~18시 CB/TS 동반한 소나기

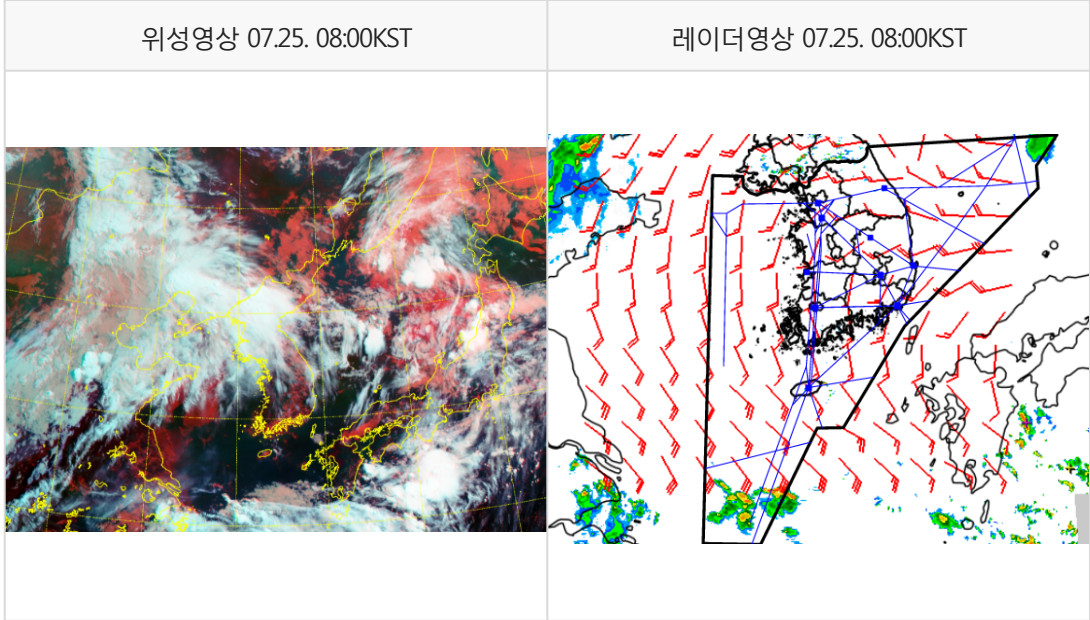
**【타이베이FIR】**  
 - 타오위안공항: 오늘 11시까지, 13시~20시 소나기(CB), 오늘 13시~21시 다소 강한 바람(15G30KT)  
**【마닐라FIR】**  
 - 마닐라공항: 오늘 12시~18시 비  
**【싼야, 하노이, 호치민FIR】**  
 - 하노이공항: 오늘 10시까지, 13시~16시 CB/TS 동반한 소나기  
 - 호치민공항: 오늘 16시~19시 다소 강한 바람(16G30KT), 소나기(CB)

(국외) 시정: 1km ↓ 400m ↓ 200m ↓ GUST: 25KT ↑ 35KT ↑ 45KT ↑ 강수: 비 비/눈 눈 소나기 TS

\* 본 정보는 항공교통흐름관리를 위한 기상정보로, 공항예보(TAF)와 다를 수 있으니, 다른 용도로 활용하실 수 없습니다.

설명자료	항공교통 기상정보
------	-----------

■ 국내 현황/예보 [07.25.(목) ~ 07.26.(금)]



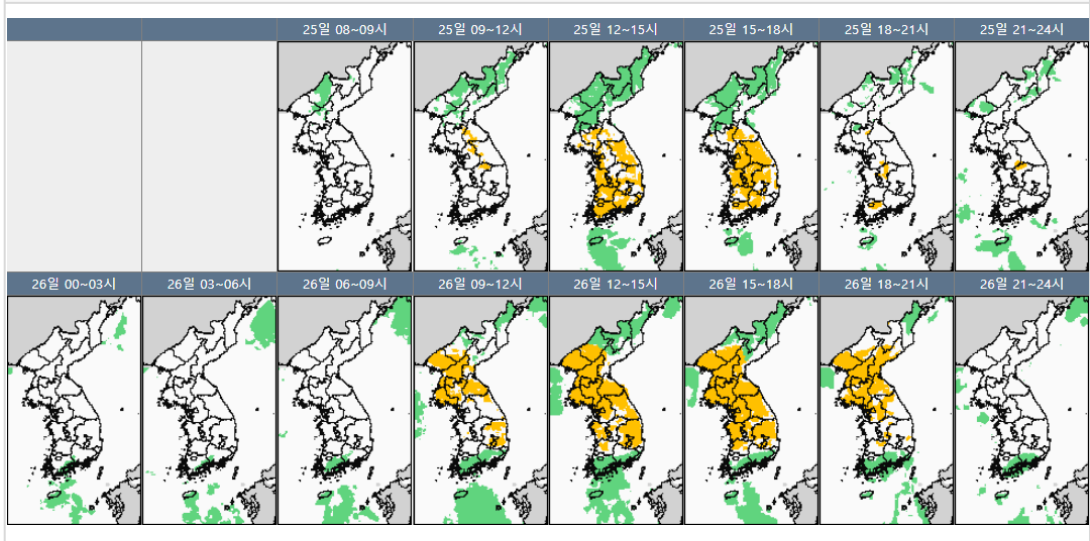
■ 국내 주요공항 현황-예보

- 오늘(25일), 내일(26일)은 북태평양고기압의 가장자리에 들어 전국공항 대체로 구름많겠고, 오늘은 인천, 김포, 김해, 대구, 청주공항에 소나기 내리겠고 제주공항은 오후에 비 내리겠음. 내일은 인천, 김포공항에 오후에 소나기 내리겠고, 제주, 김해, 무안, 대구, 청주공항에 비 내리겠음.
- 인천공항: 오늘 13시~15시, 내일 14~15시 소나기(5~10mm), 내일 13시~18시 다소 강한 바람(15G25KT)
- 김포공항: 오늘 13시~15시, 내일 13~15시 소나기(5~10mm)
- 제주공항: 오늘 13시~15시, 내일 12시~15시 비(5~10mm), 오늘 12시~내일 24시 강풍(최대25G35KT), 오늘 09시~내일 24시 급변풍
- 김해공항: 오늘 18시까지 소나기(5mm 내외), 내일 09시~24시 비(5~10mm), 오늘 10시~18시, 내일 09시~21시 활주로 변경 가능성(180°, 10KT↑)

▶ 주요 공항 기상경보(08시 현재)

제주공항 급변풍경보 (07.25 06:00 ~ 07.25 15:00)

국내 강수 구역 및 형태 : 주의 비 비/눈 눈 소나기



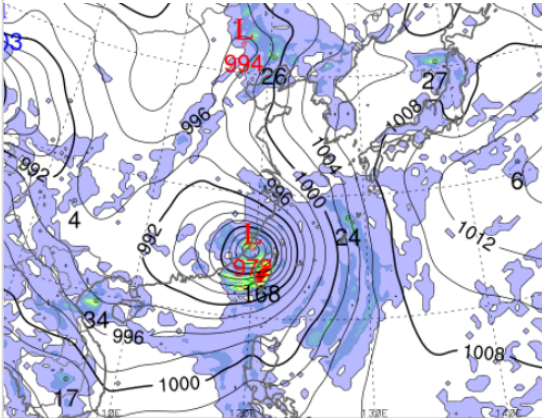
■ 국내 공역(항공로) 위험기상

- 오늘 오후에 군산, 서해, 동해, 포항, 대구섹터에 CB/TS 예상
- 내일 오전에 제주섹터를 시작으로 내일 오후에 인천 FIR 대부분 섹터에 CB/TS 예상
- 오늘 오후까지 제주섹터 남쪽에 보통착빙(FL160~180) 예상

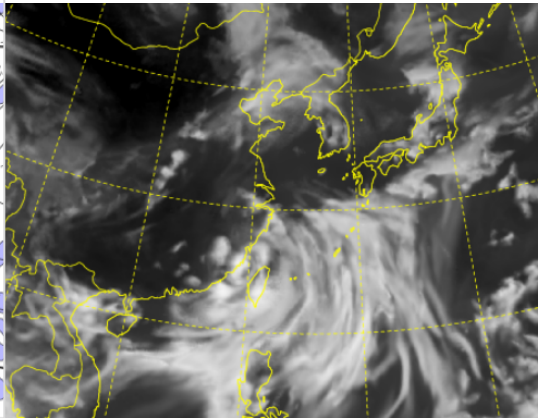
\* 본 정보는 항공교통흐름관리를 위한 기상정보로, 공항예보(TAF)와 다를 수 있으니, 다른 용도로 활용하실 수 없습니다.

■ 국외 현황/예보 [07.25.(목) ~ 07.26.(금)]

예상 일기도 07.25. 15:00KST



예상 구름 영상 07.25. 15:00KST



■ 국외 주요·공항·공역·항공로 실황·예보

【베이징·상하이·광저우·홍콩FIR】

- 베이징공항: 오늘 13시까지 소나기
- 푸둥공항: 내일 15시까지 다소 강한 바람(18G30KT), 오늘 21시까지, 내일 11시~15시 소나기(CB)
- 광저우공항: 내일 05시~09시 CB/TS 동반한 소나기
- 홍콩공항: 오늘 18시~24시 다소 강한 바람(20G30KT), CB/TS 동반한 소나기

【후쿠오카FIR】 나리타공항: 오늘 12시~18시 CB/TS 동반한 소나기

【타이베이FIR】

- 타오위안공항: 오늘 11시까지, 13시~20시 소나기(CB), 오늘 13시~21시 다소 강한 바람(15G30KT)

【마닐라FIR】 마닐라공항: 오늘 12시~18시 비

【싼야, 하노이, 호치민FIR】

- 하노이공항: 오늘 10시까지, 13시~16시 CB/TS 동반한 소나기

■ 후치민공항: 오늘 16시~19시 다소 강한 바람(16G30KT), 소나기(CB)

■ 국외 공역(항공로) 위험기상

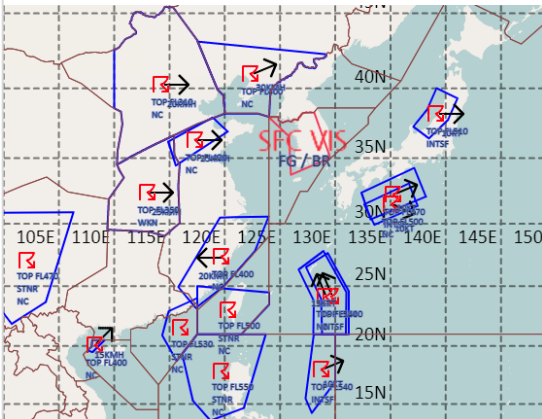
[공역경보(SIGMET) 현황]

- TS: 후쿠오카FIR(FL510 이하), 선양FIR(FL400 이하), 베이징FIR(FL310 이하), 우한FIR(FL350 이하), 상하이FIR(FL400 이하), 타이베이FIR(FL500 이하), 홍콩FIR(FL530 이하), 싘냐FIR(FL400 이하), 마닐라FIR(FL550 이하)
- TC: 타이베이FIR, 상하이FIR(제3호 태풍 '개미')

[공역예보(SIGWX)]

- JET: 선양FIR(FL400, 120KT)
- 난류: 선양FIR(FL300~450)
- CB: 선양FIR~베이징FIR~우한FIR~상하이FIR~평양FIR~인천FIR(FL420 이하), 후쿠오카FIR(FL420 이하), 상하이FIR~광저우FIR~타이베이FIR~홍콩FIR~마닐라FIR(FL500 이하), 하노이FIR~호치민FIR~싼야FIR(FL480 이하)
- TC: 상하이FIR(제3호 태풍 '개미')

공역경보(SIGMET) 07.25. 08:00KST



공역예보(SIGWX) 07.25. 15:00KST

