

* 본 정보는 항공교통흐름관리를 위한 기상정보로, 공항예보(TAF)와 다를 수 있으니, 다른 용도로 활용하실 수 없습니다.



항공교통기상정보

2024년 07월 23일 16:00KST

항공기상청 예보과

■ 국내공항 위험기상 [07.23.(화) ~ 07.24.(수)]

개요

○ 오늘(23일)은 중부지방 공항은 정체전선의 영향을 받아 흐리고 가끔 비가 내리겠고(내일 새벽에 종료 예상), 남부지방 공항은 북태평양고기압의 가장자리에 들어 구름많겠고, 김해, 청주공항은 소나기 내리겠음. 내일(24일)은 고기압 가장자리에 들어 구름많겠고, 제주공항을 제외한 전국 대부분 공항에서 소나기 예상

- 인천공항: 내일 04시까지 비(오늘 20시~22시 뇌우), 내일 13시~15시 소나기(20~40mm), 내일 04시까지 다소 강한 바람(15G25KT), 오늘 17시까지, 20시~22시 급변풍
- 김포공항: 내일 06시까지 비, 내일 11시~14시 소나기(20~30mm), 내일 04시까지 다소 강한 바람(11G25KT)
- 제주공항: 오늘 17시까지 다소 강한 바람(15G25KT), 오늘 19시까지 급변풍
- 김해공항: 오늘 18시까지, 내일 12시~18시 소나기(5mm 내외), 오늘 21시까지, 내일 12시~21시 활주로 변경 가능성(210°, 10KT ↑)

▶ 주요 공항 기상경보(15시 현재)

양양공항 급변풍경보 (07.23 01:12 ~ 07.23 21:00) 양양공항 강풍경보 (07.23 07:56 ~ 07.23 23:00) 제주공항 급변풍경보 (07.23 09:29 ~ 07.23 18:00) 인천공항 급변풍경보 (07.23 15:30 ~ 07.23 17:00)

공항	기상요소	07월 23일 화요일																								07월 24일 수요일																								비고
		01	02	03	04	05	06	07	08	09	10	11	12	13	14	15	16	17	18	19	20	21	22	23	24	01	02	03	04	05	06	07	08	09	10	11	12	13	14	15	16	17	18	19	20	21	22	23	24	
인천 RKSI	시정																																																	
	GUST																																																	
	급변풍																																																	
	강수 TS																																																	
김포 RKSS	시정																																																	
	GUST																																																	
	급변풍																																																	
	강수 TS																																																	
제주 RKPC	시정																																																	
	GUST																																																	
	급변풍																																																	
	강수 TS																																																	
김해 RKPK	시정																																																	
	GUST																																																	
	활주로 변경																																																	
	강수 TS																																																	
무안 RKJB	시정																																																	
	GUST																																																	
	급변풍																																																	
	강수 TS																																																	

시정 : 800m ↓ 400m ↓ 200m ↓ GUST : 25KT ↑ 35KT ↑ 45KT ↑ 강수 : 비 비/눈 눈 소나기 TS 김해 활주로 변경 : (150~210°, 10KT ↑)

* 본 정보는 항공교통흐름관리를 위한 기상정보로, 공항예보(TAF)와 다를 수 있으니, 다른 용도로 활용하실 수 없습니다.

국외 공항·공역·항공로 [07.23(화) ~ 07.24(수)]																									
구분	기상요소	07월 23일 화요일												07월 24일 수요일											
		01	02	03	04	05	06	07	08	09	10	11	12	13	14	15	16	17	18	19	20	21	22	23	24
중국	베이징 ZBAA	시정																							
		GUST																							
		강수																							
		TS																							
	칭따오 ZSQD	시정																							
	GUST																								
	강수																								
	TS																								
	푸둥 ZSPD	시정																							
	GUST																								
	강수																								
	TS																								
	광저우 ZGGG	시정																							
	GUST																								
	강수																								
	TS																								
	홍콩 VHHH	시정																							
	GUST																								
	강수																								
	TS																								
일본	나리타 RJAA	시정																							
	GUST																								
	강수																								
	TS																								
	간사이 RJBB	시정																							
	GUST																								
	강수																								
	TS																								
타이베이	타오위안 RCTP	시정																							
	GUST																								
	강수																								
	TS																								
필리핀	마닐라 RPLL	시정																							
	GUST																								
	강수																								
	TS																								
베트남	하노이 VVNB	시정																							
	GUST																								
	강수																								
	TS																								

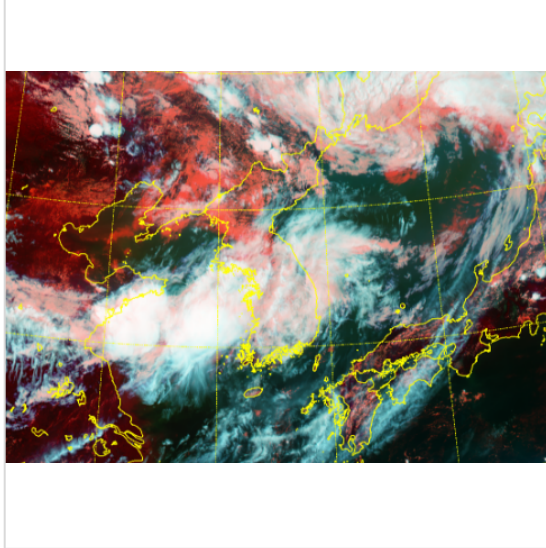
(국외) 시정 : 1km ↓ 400m ↓ 200m ↓ GUST : 25KT ↑ 35KT ↑ 45KT ↑ 강수 : 비 비/눈 눈 소나기 TS

* 본 정보는 항공교통흐름관리를 위한 기상정보로, 공항예보(TAF)와 다를 수 있으니, 다른 용도로 활용하실 수 없습니다.

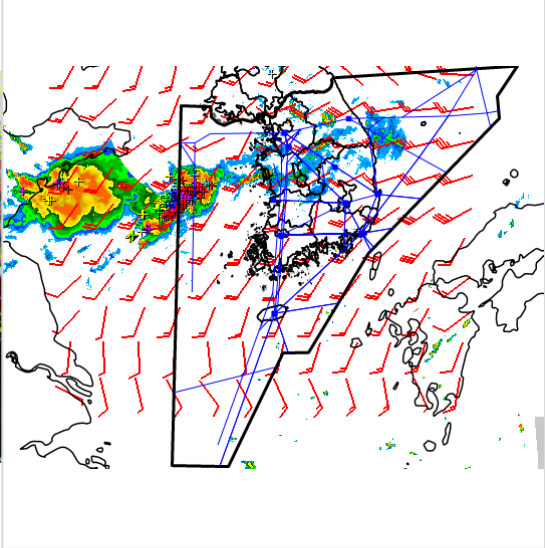
설명자료	항공교통 기상정보
------	-----------

■ 국내 현황/예보 [07.23.(화) ~ 07.24.(수)]

위성영상 07.23. 15:00KST



레이더영상 07.23. 15:00KST



■ 국내 주요공항 현황-예보

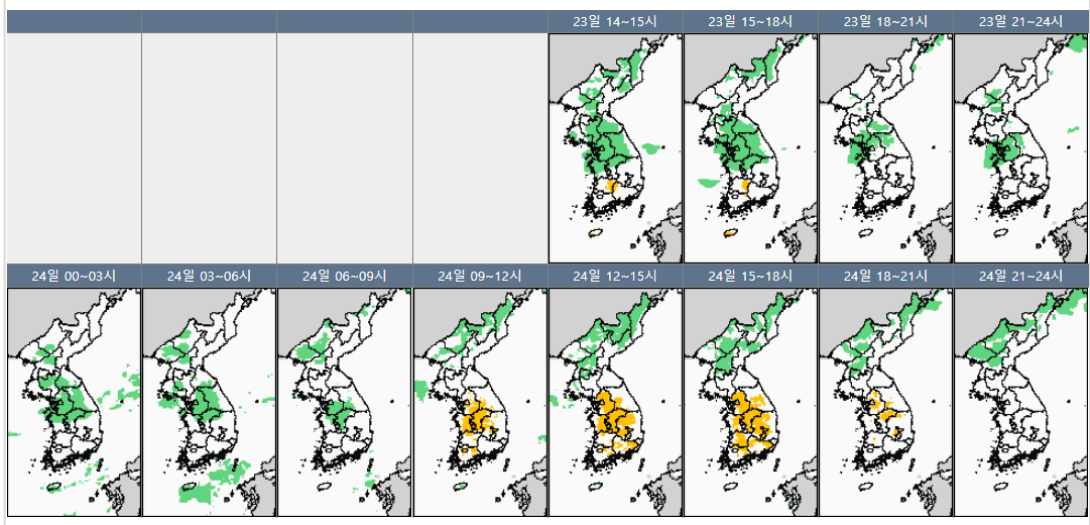
- 오늘(23일)은 중부지방 공항은 정체전선의 영향을 받아 흐리고 가끔 비가 내리겠고(내일 새벽에 종료 예상), 남부지방 공항은 북태평양고기압의 가장자리에 들어 구름많겠고, 김해, 청주공항은 소나기 내리겠음. 내일(24일)은 고기압 가장자리에 들어 구름많겠고, 제주공항을 제외한 전국 대부분 공항에서 소나기 예상
- 인천공항: 내일 04시까지 비(오늘 20시~22시 뇌우), 내일 13시~15시 소나기(20~40mm), 내일 04시까지 다소 강한 바람(15G25KT), 오늘 17시까지, 20시~22시 급변풍
- 김포공항: 내일 06시까지 비, 내일 11시~14시 소나기(20~30mm), 내일 04시까지 다소 강한 바람(11G25KT)
- 제주공항: 오늘 17시까지 다소 강한 바람(15G25KT), 오늘 19시까지 급변풍
- 김해공항: 오늘 18시까지, 내일 12시~18시 소나기(5mm 내외), 오늘 21시까지, 내일 12시~21시

- ▶ 주요 공항 기상경보(15시 현재)
- 양양공항 급변풍경보 (07.23 01:12 ~ 07.23 21:00)
 - 양양공항 강풍경보 (07.23 07:56 ~ 07.23 23:00)
 - 제주공항 급변풍경보 (07.23 09:29 ~ 07.23 18:00)
 - 인천공항 급변풍경보 (07.23 15:30 ~ 07.23 17:00)

■ 국내 공역(항공로) 위험기상

- 내일 새벽까지 광주, 남해, 대구, 제주섹터에 보통착빙(FL140~220) 예상
- 내일 새벽까지 광주, 남해, 대구섹터에 보통난류(FL130~250) 예상
- 오늘부터 내일까지 서해섹터에, 내일 새벽 종료 후 내일 오전~오후 사이 군산, 동해섹터에, 내일 오전~오후 사이 포항, 대구섹터에 CB/TS 예상

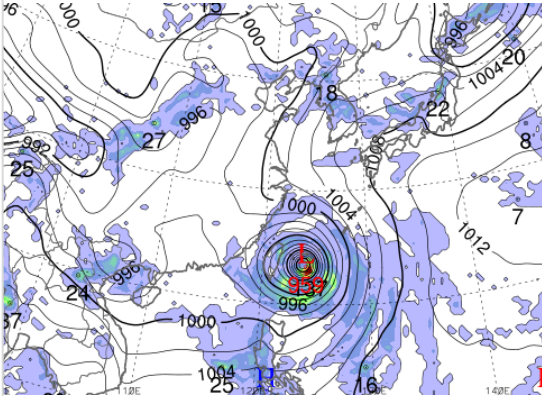
국내 강수 구역 및 형태 : 주의 비 비/눈 눈 소나기



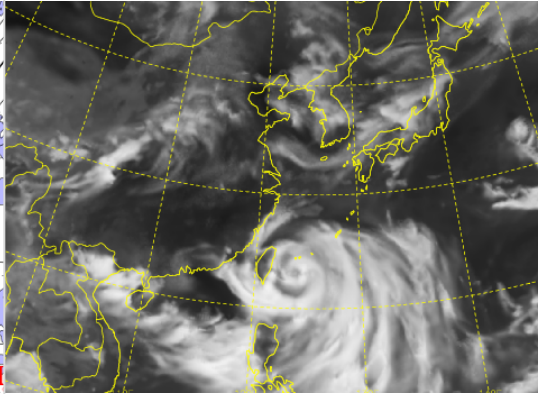
* 본 정보는 항공교통흐름관리를 위한 기상정보로, 공항예보(TAF)와 다를 수 있으니, 다른 용도로 활용하실 수 없습니다.

■ 국외 실황/예보 [07.23.(화) ~ 07.24.(수)]

예상 일기도 07.24. 09:00KST



예상 구름 영상 07.24. 09:00KST



■ 국외 주요·공항·공역·항공로 실황·예보

【베이징·상하이·광저우·홍콩FIR】

- 칭따오공항: 오늘 20시까지 CB/TS 동반한 소나기

【후쿠오카FIR】

- 나리타공항: 오늘 18시~21시, 내일 15시~18시 CB/TS 동반한 소나기

- 간사이공항: 내일 12시~18시 CB/TS 동반한 소나기

【타이베이FIR】

- 타오위안공항: 오늘 21시까지 강풍(20G30KT), 내일 01시~07시 소나기(CB), 내일 09시부터 강풍(최대30G45KT)과 소나기(CB)

【마닐라FIR】

- 마닐라공항: 오늘 21시까지 강풍(20G33KT)과 소나기(CB) 이후 내일까지 비

【싼야, 하노이, 호치민FIR】 - 호치민공항: 오늘 21시까지 소나기(CB)

- 하노이공항: 내일 15시까지 비(오늘 21시까지 CB 동반한 강한 비)

■ 국외 공역(항공로) 위험기상

【공역경보(SIGMET) 현황】

- TS: 인천FIR(FL400 이하), 상하이FIR(FL450 이하), 선양FIR(FL400 이하), 베이징FIR(FL310 이하), 타이베이FIR(FL470 이하), 광저우FIR(FL400 이하), 싘냐FIR(FL450 이하), 마닐라FIR(FL530 이하), 후쿠오카FIR(FL550 이하)

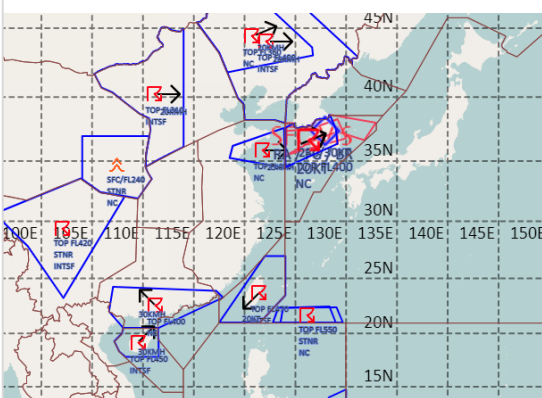
- TC: 마닐라FIR(제3호 태풍 '개미'), 하노이FIR(제4호 태풍 '프라피룬')

【공역예보(SIGWX)】

- CB: 선양FIR(FL420 이하), 평양FIR~인천FIR(FL420 이하), 인천FIR~후쿠오카FIR(FL450 이하), 상하이FIR~타이베이FIR~후쿠오카FIR~마닐라FIR(FL520 이하), 마닐라FIR(FL550 이하), 하노이FIR~광저우FIR~홍콩FIR~싼야FIR(FL520 이하)

- TC: 마닐라FIR(제3호 태풍 '개미')

공역경보(SIGMET) 07.23. 15:00KST



공역예보(SIGWX) 07.24. 03:00KST

