

\* 본 정보는 항공교통흐름관리를 위한 기상정보로, 공항예보(TAF)와 다를 수 있으니, 다른 용도로 활용하실 수 없습니다.

	<h2 style="margin: 0;">항공교통기상정보</h2>	
	2024년 07월 22일 16:00KST	항공기상청 예보과

■ 국내공항 위험기상 [07.22.(월) ~ 07.23.(화)]

개요

○ 오늘(22일)은 인천, 김포공항은 정체전선의 영향을 받아 흐리고 가끔 비가 오겠으나, 그 외 공항은 북태평양고기압 가장자리에 들어 구름많겠음. 내일(23일)은 중부 공항은 정체전선의 영향을 받아 흐리고 가끔 비가 내리겠고, 남부 공항은 북태평양고기압의 가장자리에 들어 구름많겠음.

- 인천공항: 오늘 17시까지 뇌우, 내일 01시~13시, 16시~19시 비(20~40mm), 오늘 17시까지, 내일 01시~21시 강풍(최대20G35KT)과 급변풍
- 김포공항: 오늘 19시까지, 24시~내일 17시 비(20~60mm), 다소 강한 바람(15G30KT)
- 제주공항: 오늘 17시까지 다소 강한 바람(15G25KT), 오늘 21시까지, 내일 09시~15시 급변풍
- 김해공항: 내일 12시~18시 비(1~3mm), 오늘 21시까지, 내일 12시~24시 활주로 변경 가능성(210°, 10KT ↑)

▶ 주요 공항 기상경보(15시 현재)

제주공항 급변풍경보 (07.22 07:00 ~ 07.22 17:00)

공항	기상요소	07월 22일 월요일																								07월 23일 화요일																								비고
		01	02	03	04	05	06	07	08	09	10	11	12	13	14	15	16	17	18	19	20	21	22	23	24	01	02	03	04	05	06	07	08	09	10	11	12	13	14	15	16	17	18	19	20	21	22	23	24	
인천 RKSI	시정																																																	
	GUST																																																	
	급변풍																																																	
	강수 TS																																																	
김포 RKSS	시정																																																	
	GUST																																																	
	급변풍																																																	
	강수 TS																																																	
제주 RKPC	시정																																																	
	GUST																																																	
	급변풍																																																	
	강수 TS																																																	
김해 RKPX	시정																																																	
	GUST																																																	
	활주로 변경																																																	
	강수 TS																																																	
무안 RKJB	시정																																																	
	GUST																																																	
	급변풍																																																	
	강수 TS																																																	

시정 : 800m ↓ 400m ↓ 200m ↓   
 GUST : 25KT ↑ 35KT ↑ 45KT ↑   
 강수 : 비 비/눈 눈 소나기 TS   
 김해 활주로 변경 : (150~210°, 10KT ↑)



\* 본 정보는 항공교통흐름관리를 위한 기상정보로, 공항예보(TAF)와 다를 수 있으니, 다른 용도로 활용하실 수 없습니다.

국외 공항·공역·항공로 [07.22.(월) ~ 07.23.(화)]																																																		
구분	기상요소	07월 22일 월요일																								07월 23일 화요일																								
		01	02	03	04	05	06	07	08	09	10	11	12	13	14	15	16	17	18	19	20	21	22	23	24	01	02	03	04	05	06	07	08	09	10	11	12	13	14	15	16	17	18	19	20	21	22	23	24	
중국	베이징 ZBAA	시정																																																
		GUST																																																
	강수																																																	
	TS																																																	
	칭따오 ZSQD	시정																																																
	GUST																																																	
	강수																																																	
	TS																																																	
	푸둥 ZSPD	시정																																																
	GUST																																																	
	강수																																																	
	TS																																																	
	광저우 ZGGG	시정																																																
	GUST																																																	
	강수																																																	
	TS																																																	
	홍콩 VHHH	시정																																																
	GUST																																																	
	강수																																																	
	TS																																																	
	일본	나리타 RJAA	시정																																															
GUST																																																		
	강수																																																	
	TS																																																	
	간사이 RJBB	시정																																																
	GUST																																																	
	강수																																																	
	TS																																																	
타이베이	타오위안 RCTP	시정																																																
	GUST																																																	
	강수																																																	
	TS																																																	
필리핀	마닐라 RPLL	시정																																																
	GUST																																																	
	강수																																																	
	TS																																																	
베트남	하노이 VVOV	시정																																																
	GUST																																																	
	강수																																																	
	TS																																																	

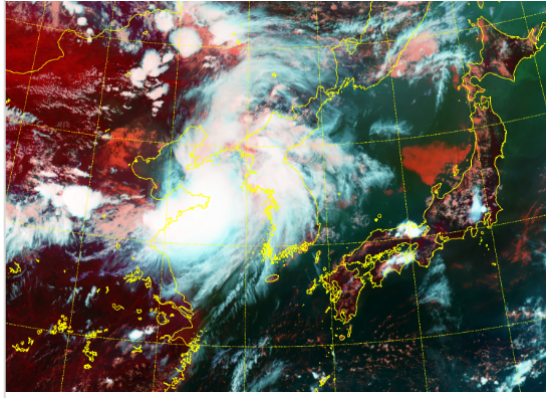
(국외) 시정 : 1km ↓ 400m ↓ 200m ↓ GUST : 25KT ↑ 35KT ↑ 45KT ↑ 강수 : 비 비/눈 눈 소나기 TS

\* 본 정보는 항공교통흐름관리를 위한 기상정보로, 공항예보(TAF)와 다를 수 있으니, 다른 용도로 활용하실 수 없습니다.

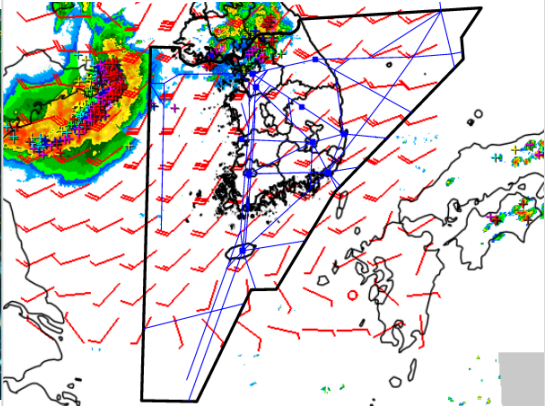
<b>설명자료</b>	<b>항공교통 기상정보</b>
-------------	------------------

■ 국내 상황/예보 [07.22.(월) ~ 07.23.(화)]

위성영상 07.22. 15:00KST



레이더영상 07.22. 15:00KST



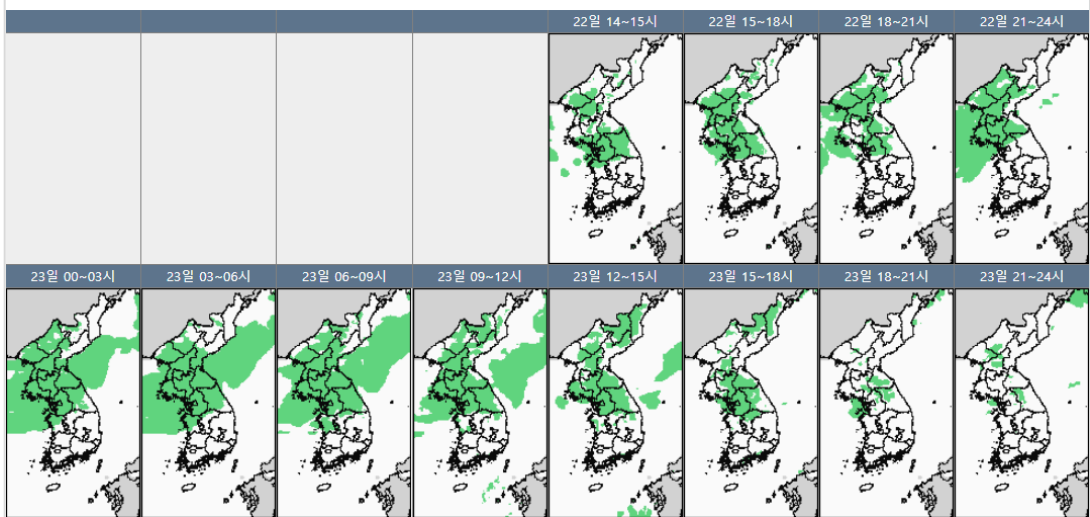
■ 국내 주요공항 상황-예보

- 오늘(22일)은 인천, 김포공항은 정체전선의 영향을 받아 흐리고 가끔 비가 오겠으나, 그 외 공항은 북태평양고기압 가장자리에 들어 구름많겠음. 내일(23일)은 중부 공항은 정체전선의 영향을 받아 흐리고 가끔 비가 내리겠고, 남부 공항은 북태평양고기압의 가장자리에 들어 구름많겠음.
- 인천공항: 오늘 17시까지 뇌우, 내일 01시~13시, 16시~19시 비(20~40mm), 오늘 17시까지, 내일 01시~21시 강풍(최대20G35KT)과 급변풍
- 김포공항: 오늘 19시까지, 24시~내일 17시 비(20~60mm), 다소 강한 바람(15G30KT)
- 제주공항: 오늘 17시까지 다소 강한 바람(15G25KT), 오늘 21시까지, 내일 09시~15시 급변풍
- 김해공항: 내일 12시~18시 비(1~3mm), 오늘 21시까지, 내일 12시~24시 활주로 변경 가능성(21 0°, 10KT ↑)

▶ 주요 공항 기상경보(15시 현재)

제주공항 급변풍경보 (07.22 07:00 ~ 07.22 17:00)

국내 강수 구역 및 형태 : 주의 비 비/눈 눈 소나기



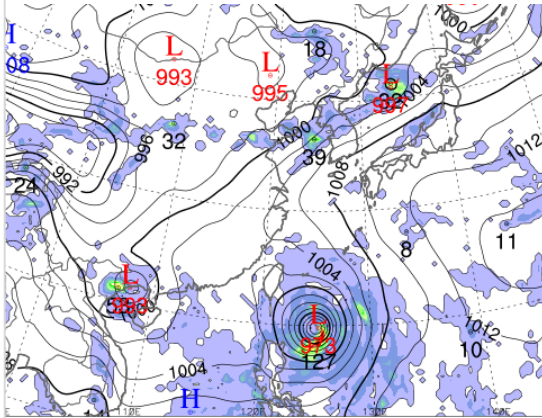
■ 국내 공역(항공로) 위험기상

- 내일 새벽까지 서해, 군산, 대구, 포항, 동해섹터(FL140~220)에 보통착빙 예상
- 내일 새벽까지 군산, 대구, 포항, 동해섹터(FL100~190)에 보통난류 예상
- 군산섹터(오늘 저녁~내일 오후), 서해섹터(오늘 오후~내일 오후, 내일 밤), 포항섹터(오늘 저녁~내일 오전)에 CB/TS 예상

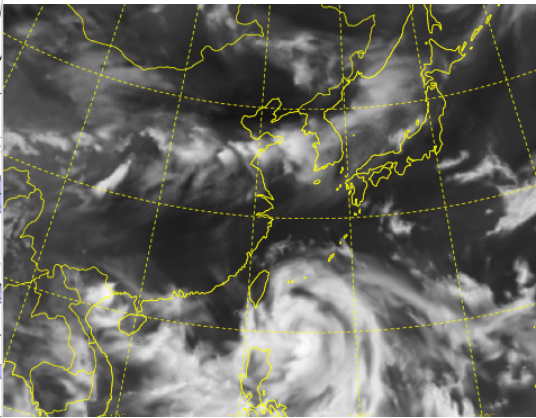
\* 본 정보는 항공교통흐름관리를 위한 기상정보로, 공항예보(TAF)와 다를 수 있으니, 다른 용도로 활용하실 수 없습니다.

■ 국외 실황/예보 [07.22.(월) ~ 07.23.(화)]

예상 일기도 07.23. 09:00KST



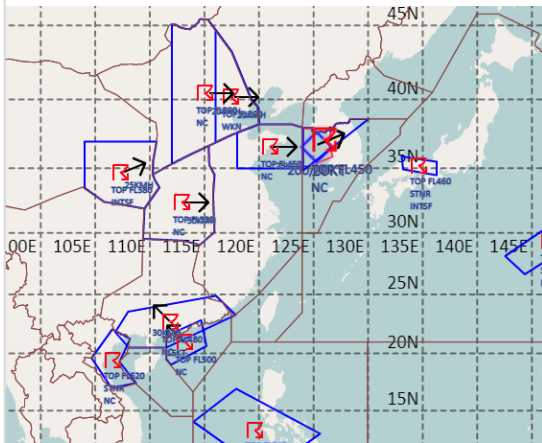
예상 구름 영상 07.23. 09:00KST



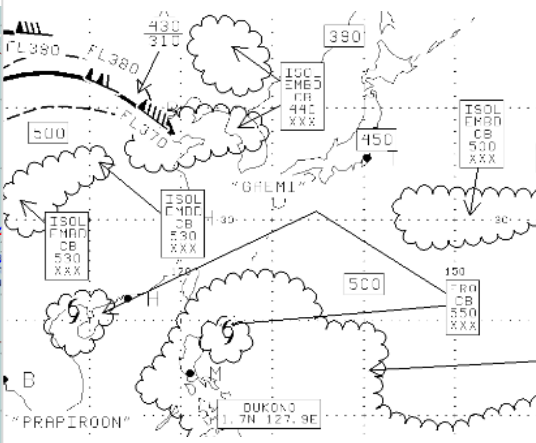
■ 국외 주요·공항·공역·항공로 실황·예보

- 【베이징-상하이-광저우-홍콩FIR】 - 광저우공항: 오늘 18시까지 CB/TS 동반한 소나기
- 칭따오공항: 내일 15시까지 비(내일 01시~05시 CB/TS 동반한 소나기)
- 홍콩공항: 오늘 18시까지 강풍(15G25KT), CB/TS 동반한 소나기 후 21시까지 소나기(CB), 내일 03시~09시 소나기(CB)
- 【후쿠오카FIR】 나리타공항: 오늘 17시~21시 CB/TS 동반한 소나기
- 【타이베이FIR】 타오위안공항: 내일 11시~21시 강풍(22G32KT), 내일 15시~21시 소나기(CB)
- 【마닐라FIR】 마닐라공항: 오늘 21시까지, 내일 03시~09시 강풍(최대18G32KT), 오늘 20시까지 소나기 후 내일 02시까지 CB/TS 동반한 소나기, 내일 03시~09시 비 후 21시까지 소나기
- 【싼야, 하노이, 호치민FIR】 하노이공항: 오늘 17시~21시, 내일 03시~09시 CB/TS 동반한 소나기 후 내일 15시까지 비
- 호치민공항: 오늘 19시까지 강풍(15G28KT), CB/TS 동반한 소나기 후 내일 01시까지 소나기(CB), 내일 12시~16시 강풍(15G28KT), CB/TS 동반한 소나기 후 내일 21시까지 소나기(CB)

공역경보(SIGMET) 07.22. 15:00KST



공역예보(SIGWX) 07.23. 03:00KST



■ 국외 공역(항공로) 위험기상

- 【공역경보(SIGMET) 현황】
- TS: 상하이FIR(FL450 이하), 선양FIR(FL360 이하), 베이징FIR(FL390 이하), 우한FIR(FL350 이하), 후쿠오카FIR(FL460 이하), 광저우FIR(FL480 이하), 홍콩FIR(FL500 이하), 하노이FIR(FL520 이하), 마닐라FIR(FL540 이하)
- TC: 마닐라FIR(제3호 태풍 '개미'), 싘냐FIR(제4호 태풍 '프라피룬')
- 【공역예보(SIGWX)】
- JET: 베이징FIR~상하이FIR(FL380, 110KT)
- CB: 베이징FIR~선양FIR~상하이FIR~인천FIR(FL440 이하), 하노이FIR~광저우FIR~홍콩FIR~싼야FIR(FL550 이하), 마닐라FIR(FL550 이하), 후쿠오카FIR(FL500 이하)
- TC: 마닐라FIR(제3호 태풍 '개미'), 싘냐FIR(제4호 태풍 '프라피룬')
- 화산재: 후쿠오카FIR(스와노세지마, 국내영향없음)