

* 본 정보는 항공교통흐름관리를 위한 기상정보로, 공항예보(TAF)와 다를 수 있으니, 다른 용도로 활용하실 수 없습니다.



항공교통기상정보

항공기상청 예보과

2024년 07월 22일 09:00KST

■ 국내공항 위험기상 [07.22.(월) ~ 07.23.(화)]

개요

○ 오늘(22일)은 인천, 김포공항은 정체전선의 영향을 받아 흐리고 가끔 비가 오겠으나, 그 외 공항은 북태평양고기압 가장자리에 들어 구름많겠음. 내일(23일)은 중부 공항은 정체전선의 영향을 받아 흐리고 가끔 비가 내리겠고, 남부 공항은 북태평양고기압의 가장자리에 들어 구름많겠음.

- 인천공항: 오늘 17시까지, 내일 00시~15시 비(30~50mm), 오늘 09시~17시 다소 강한 바람(15G25KT)과 급변풍, 내일 00시~08시 다소 강한 바람(15G25KT)과 급변풍, 09시~15시 강풍(20G35KT)과 급변풍
- 김포공항: 오늘 11시까지, 15시~22시, 내일 03시~20시 비(20~80mm), 오늘 15시~내일 18시 다소 강한 바람(12G25KT)과 급변풍
- 제주공항: 오늘 11시~17시 다소 강한 바람(15G25KT)과 급변풍
- 김해공항: 오늘 12시~20시, 내일 09시~18시 활주로 변경 가능성(210°, 10KT ↑)

▶ 주요 공항 기상경보(08시 현재)

제주공항 급변풍경보 (07.22 07:00 ~ 07.22 17:00)

공항	기상요소	07월 22일 월요일																								07월 23일 화요일																								비고
		01	02	03	04	05	06	07	08	09	10	11	12	13	14	15	16	17	18	19	20	21	22	23	24	01	02	03	04	05	06	07	08	09	10	11	12	13	14	15	16	17	18	19	20	21	22	23	24	
인천 RKSI	시정	[시정 수치]																																																
	GUST	[GUST 수치]																																																
	급변풍	[급변풍 표시]																																																
	강수 TS	[강수 TS 표시]																																																
김포 RKSS	시정	[시정 수치]																																																
	GUST	[GUST 수치]																																																
	급변풍	[급변풍 표시]																																																
	강수 TS	[강수 TS 표시]																																																
제주 RKPC	시정	[시정 수치]																																																
	GUST	[GUST 수치]																																																
	급변풍	[급변풍 표시]																																																
	강수 TS	[강수 TS 표시]																																																
김해 RKPK	시정	[시정 수치]																																																
	GUST	[GUST 수치]																																																
	활주로 변경	[활주로 변경 표시]																																																
	강수 TS	[강수 TS 표시]																																																
무안 RKJB	시정	[시정 수치]																																																
	GUST	[GUST 수치]																																																
	급변풍	[급변풍 표시]																																																
	강수 TS	[강수 TS 표시]																																																

시정 : 800m ↓ 400m ↓ 200m ↓
 GUST : 25KT ↑ 35KT ↑ 45KT ↑
 강수 : 비 비/눈 눈 소나기 TS
 김해 활주로 변경 : (150~210°, 10KT ↑)

* 본 정보는 항공교통흐름관리를 위한 기상정보로, 공항예보(TAF)와 다를 수 있으니, 다른 용도로 활용하실 수 없습니다.

■ 국외 공항·공역·항공로 [07.22.(월) ~ 07.23.(화)]	
개요	<p>【베이징·상하이·광저우·홍콩FIR】</p> <ul style="list-style-type: none"> - 칭따오공항: 오늘 13시까지, 내일 02시~06시 CB/TS 동반한 소나기 - 광저우공항: 오늘 11시~14시 소나기(CB), 15시~19시 CB/TS 동반한 소나기 - 홍콩공항: 오늘 12시까지 강풍, CB/TS 동반한 소나기 이후 19시까지 소나기(CB), 내일 06시~12시 소나기(CB) <p>【후쿠오카FIR】 특이사항 없음</p> <p>【타이베이FIR】 특이사항 없음</p> <p>【마닐라FIR】</p> <ul style="list-style-type: none"> - 마닐라공항: 오늘 08시까지 소나기(CB), 09시~15시 CB/TS 동반한 소나기, 내일 00시~09시 소나기(CB) <p>【싼야, 하노이, 호치민FIR】</p> <ul style="list-style-type: none"> - 하노이공항: 오늘 09시~13시, 오늘 22시~내일 03시 CB/TS 동반한 소나기 - 호치민공항: 오늘 11시까지 소나기(CB), 15시~20시 강풍, CB/TS 동반한 소나기

구분	기상요소	07월 22일 월요일																								07월 23일 화요일																							
		01	02	03	04	05	06	07	08	09	10	11	12	13	14	15	16	17	18	19	20	21	22	23	24	01	02	03	04	05	06	07	08	09	10	11	12	13	14	15	16	17	18	19	20	21	22	23	24
중국	베이징 ZBAA	시정 GUST 강수 TS																								시정 GUST 강수 TS																							
	칭따오 ZSQD	시정 GUST 강수 TS																								시정 GUST 강수 TS																							
	푸둥 ZSPD	시정 GUST 강수 TS																								시정 GUST 강수 TS																							
	광저우 ZGGG	시정 GUST 강수 TS																								시정 GUST 강수 TS																							
	홍콩 VHHH	시정 GUST 강수 TS																								시정 GUST 강수 TS																							
일본	나리타 RJAA	시정 GUST 강수 TS																								시정 GUST 강수 TS																							
	간사이 RJBB	시정 GUST 강수 TS																								시정 GUST 강수 TS																							
타이베이	타오위안 RCTP	시정 GUST 강수 TS																								시정 GUST 강수 TS																							
필리핀	마닐라 RPLL	시정 GUST 강수 TS																								시정 GUST 강수 TS																							
베트남	하노이 VVNB	시정 GUST 강수 TS																								시정 GUST 강수 TS																							

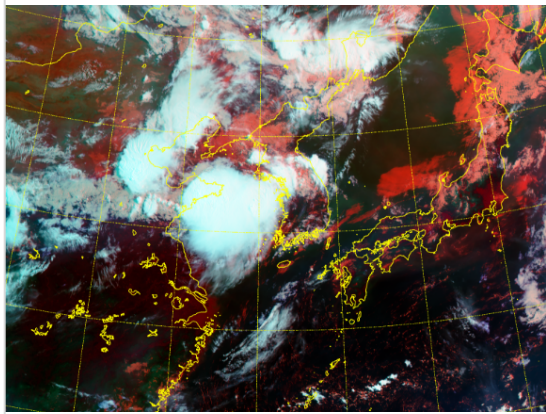
(국외) 시정 : 1km ↓ 400m ↓ 200m ↓ GUST : 25KT ↑ 35KT ↑ 45KT ↑ 강수 : 비 비/눈 눈 소나기 TS

* 본 정보는 항공교통흐름관리를 위한 기상정보로, 공항예보(TAF)와 다를 수 있으니, 다른 용도로 활용하실 수 없습니다.

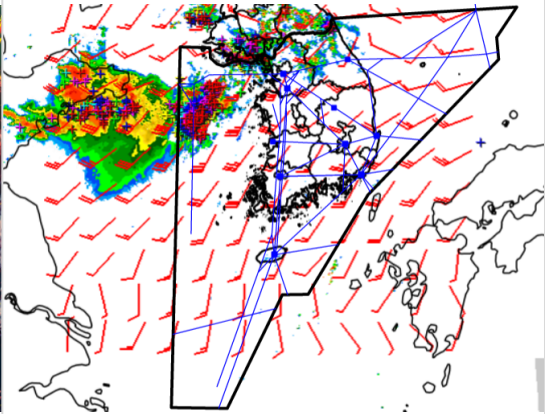
설명자료	항공교통 기상정보
------	-----------

■ 국내 현황/예보 [07.22.(월) ~ 07.23.(화)]

위성영상 07.22. 08:00KST



레이더영상 07.22. 08:00KST

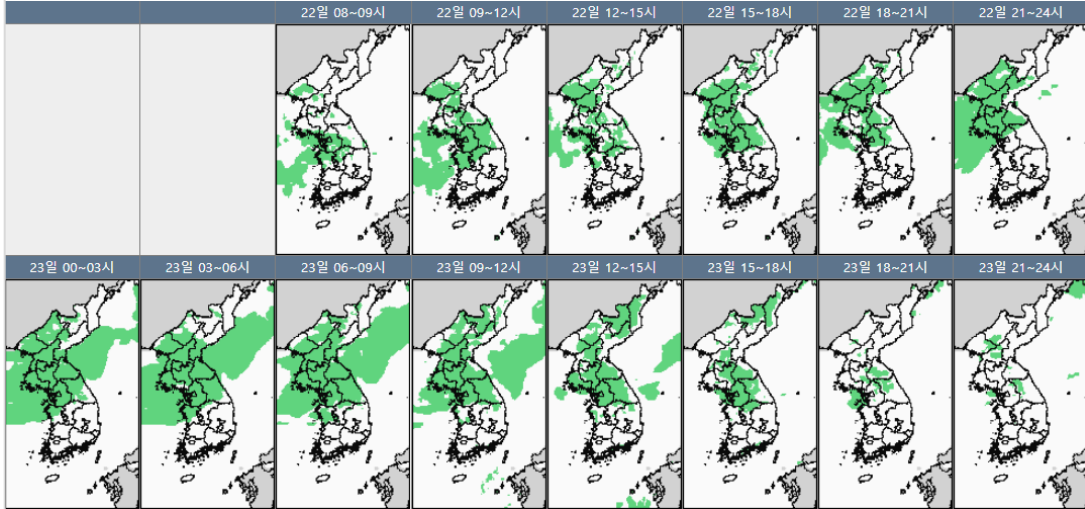


■ 국내 주요공항 현황-예보

- 오늘(22일)은 인천, 김포공항은 정체전선의 영향을 받아 흐리고 가끔 비가 오겠으나, 그 외 공항은 북태평양고기압 가장자리에 들어 구름많겠음. 내일(23일)은 중부 공항은 정체전선의 영향을 받아 흐리고 가끔 비가 내리겠고, 남부 공항은 북태평양고기압의 가장자리에 들어 구름많겠음.
- 인천공항: 오늘 17시까지, 내일 00시~15시 비(30~50mm), 오늘 09시~17시 다소 강한 바람(15G25KT)과 급변풍, 내일 00시~08시 다소 강한 바람(15G25KT)과 급변풍, 09시~15시 강풍(20G35KT)과 급변풍
- 김포공항: 오늘 11시까지, 15시~22시, 내일 03시~20시 비(20~80mm), 오늘 15시~내일 18시 다소 강한 바람(12G25KT)과 급변풍
- 제주공항: 오늘 11시~17시 다소 강한 바람(15G25KT)과 급변풍
- 김해공항: 오늘 12시~20시, 내일 09시~18시 활주로 변경 가능성(210°, 10KT↑)
- ▶ 주요 공항 기상경보(08시 현재)

제주공항 급변풍경보 (07.22 07:00 ~ 07.22 17:00)

국내 강수 구역 및 형태 : 주의 비 비/눈 눈 소나기



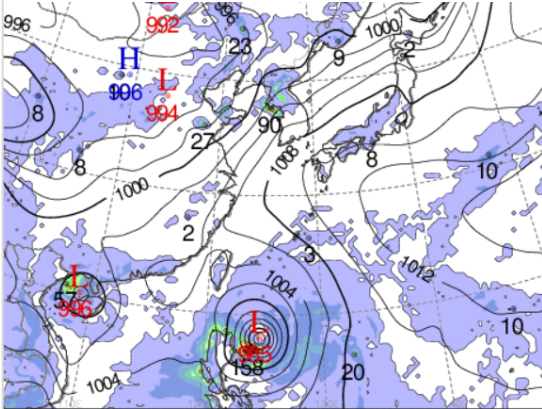
■ 국내 공역(항공로) 위험기상

- 오늘 밤까지 서해, 군산, 동해섹터(FL150~220)에 보통착빙 예상
- 오늘과 내일 서해, 군산, 광주, 동해섹터에 CB/TS 예상

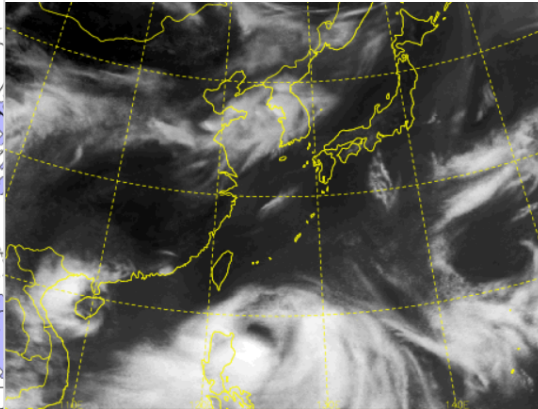
* 본 정보는 항공교통흐름관리를 위한 기상정보로, 공항예보(TAF)와 다를 수 있으니, 다른 용도로 활용하실 수 없습니다.

■ 국외 실황/예보 [07.22.(월) ~ 07.23.(화)]

예상 일기도 07.22. 15:00KST



예상 구름 영상 07.22. 15:00KST



■ 국외 주요-공항-공역-항공로 실황-예보

【베이징-상하이-광저우-홍콩FIR】

- 칭따오공항: 오늘 13시까지, 내일 02시~06시 CB/TS 동반한 소나기
- 광저우공항: 오늘 11시~14시 소나기(CB), 15시~19시 CB/TS 동반한 소나기
- 홍콩공항: 오늘 12시까지 강풍, CB/TS 동반한 소나기 이후 19시까지 소나기(CB), 내일 06시~12시 소나기(CB)

【후쿠오카FIR】 특이사항 없음

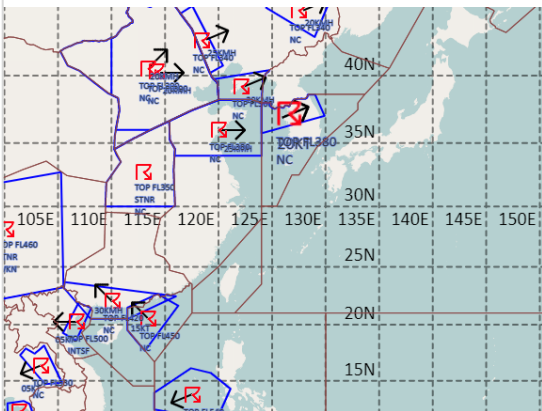
【타이베이FIR】 특이사항 없음

- 【마닐라FIR】 - 마닐라공항: 오늘 08시까지 소나기(CB), 09시~15시 CB/TS 동반한 소나기, 내일 00시~09시 소나기(CB)

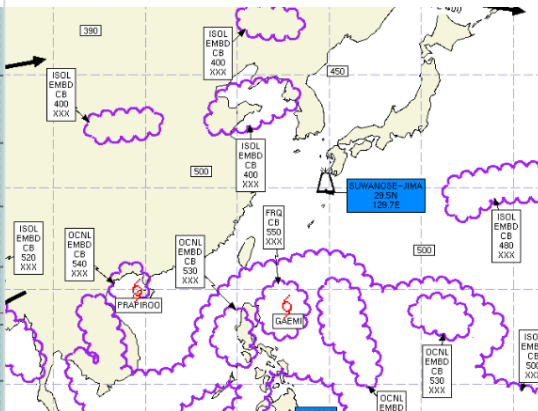
【싼야, 하노이, 호치민FIR】

- 하노이공항: 오늘 09시~13시, 오늘 22시~내일 03시 CB/TS 동반한 소나기
- 호치민공항: 오늘 11시까지 소나기(CB), 15시~20시 강풍, CB/TS 동반한 소나기

공역경보(SIGMET) 07.22. 08:00KST



공역예보(SIGWX) 07.22. 15:00KST



■ 국외 공역(항공로) 위험기상

[공역경보(SIGMET) 현황]

- TS: 상하이FIR(FL380 이하), 선양FIR(FL340 이하), 우한FIR(FL350 이하), 광저우FIR(FL420 이하), 싘야FIR(FL500 이하), 홍콩FIR(FL450 이하), 하노이FIR(FL500 이하), 마닐라FIR(FL540 이하)
- TC: 마닐라FIR(제3호 태풍 '개미'), 싘야FIR(제4호 태풍 '프라피룬')

[공역예보(SIGWX)]

- CB: 베이징FIR~선양FIR~상하이FIR~인천FIR(FL400 이하), 하노이FIR~싼야FIR(FL540 이하), 마닐라FIR(FL500 이하), 후쿠오카FIR(FL480 이하)
- TC: 마닐라FIR(제3호 태풍 '개미'), 싘야FIR(제4호 태풍 '프라피룬')
- 화산재: 후쿠오카FIR(스와노세지마, 국내영향없음)