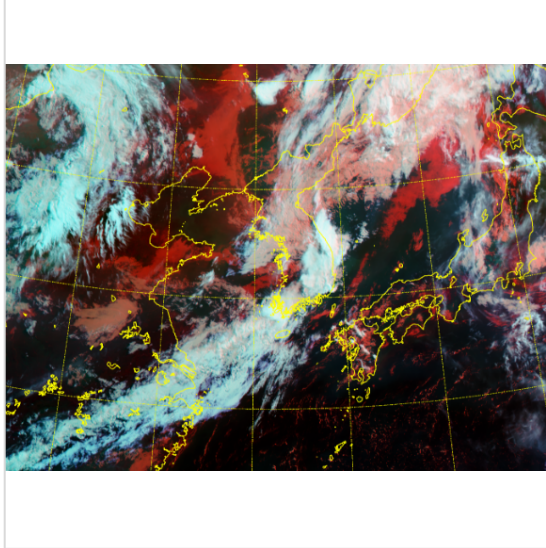


* 본 정보는 항공교통흐름관리를 위한 기상정보로, 공항예보(TAF)와 다를 수 있으니, 다른 용도로 활용하실 수 없습니다.

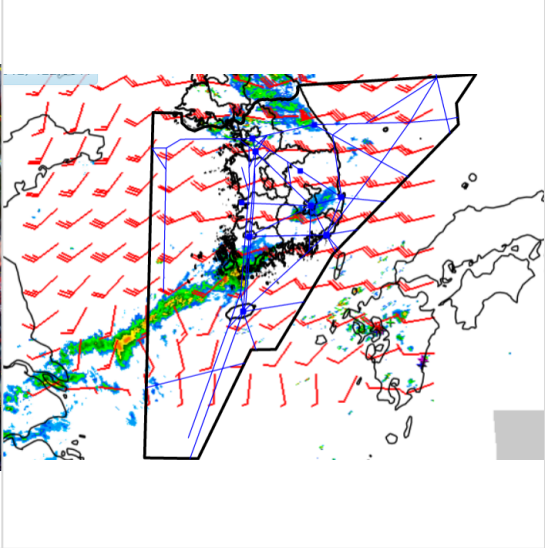
설명자료	항공교통 기상정보
------	-----------

■ 국내 실황/예보 [07.21.(일) ~ 07.22.(월)]

위성영상 07.21. 08:00KST



레이더영상 07.21. 08:00KST



■ 국내 주요공항 실황-예보

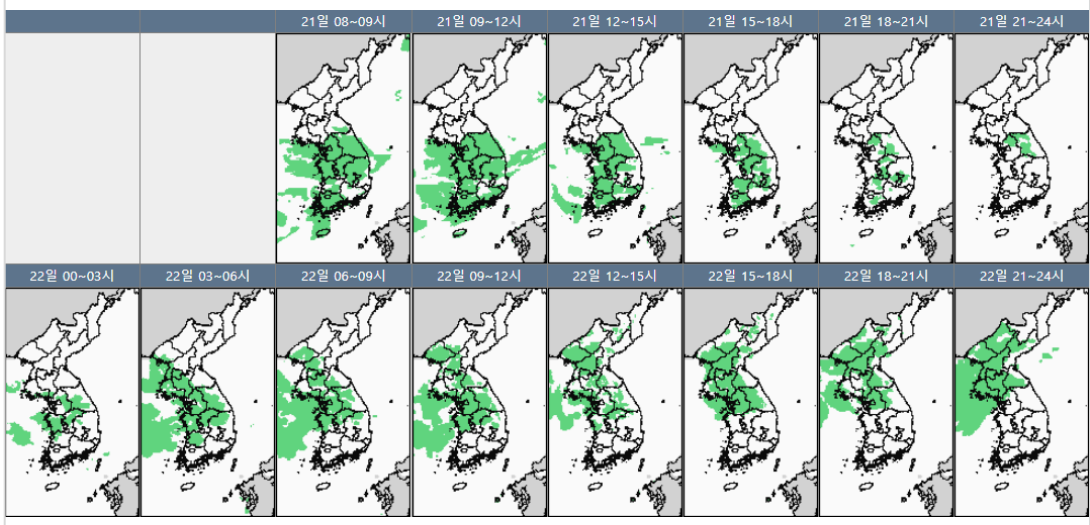
- 오늘(21일)은 전국공항이 정체전선의 영향을 받아 흐리고 비가 오다가 오후에 차차 그치겠고, 제주공항은 북태평양고기압의 가장자리에 들어 흐리고 오전까지 가끔 비가 내리다가 오후에는 구름많겠음, 내일(22일)은 인천, 김포공항은 정체전선의 영향을 받아 흐리고 가끔 비가 오겠으나, 그 외 공항은 북태평양고기압의 가장자리에 들어 구름많겠음.
- 인천공항: 오늘 11시까지, 내일 05시~09시, 15시~24시 비(20~30mm), 오늘 11시까지, 내일 05시~24시 다소 강한 바람(15G25KT)
- 김포공항: 내일 05시~09시, 15시~22시 비(20~30mm), 오늘 18시까지 다소 강한 바람(10G25KT)
- 제주공항: 오늘 12시까지 비(5mm내외), 다소 강한 바람(15G25KT), 13시~17시 강풍(최대 17G35KT), 오늘 19시까지 급변풍, 내일 11시~24시 다소 강한 바람(15G25KT)과 급변풍
- 김해공항: 오늘 15시까지 비(5mm내외), 07시~18시 활주로 변경 가능성(210°, 10KT↑)
- ▶ 주요 공항 기상경보(08시 현재)

양양공항 급변풍경보 (07.21 08:00 ~ 07.22 18:00)

양양공항 강풍경보 (07.21 09:30 ~ 07.21 18:00)

사천공항 천둥번개경보 (07.21 04:00 ~ 07.21 08:00)

국내 강수 구역 및 형태 : 주의 비 비/눈 눈 소나기



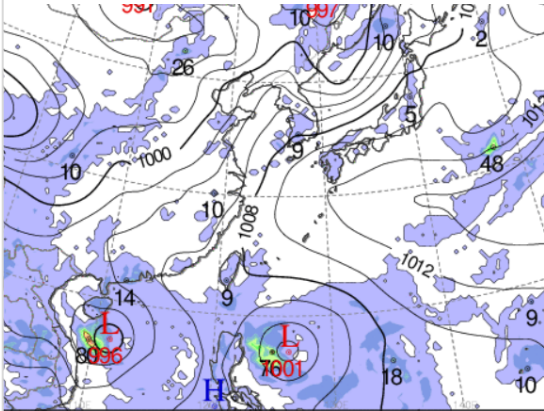
■ 국내 공역(항공로) 위험기상

- 오늘 밤까지 제주, 남해, 대구섹터(FL160~210)에 보통착빙 예상
- 오늘과 내일 군산, 광주, 서해, 동해, 포항, 대구섹터에 CB/TS 예상

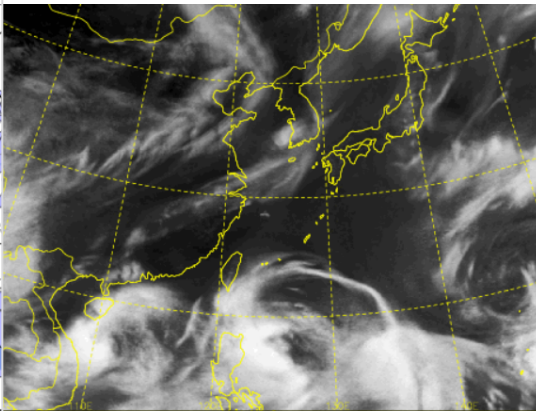
* 본 정보는 항공교통흐름관리를 위한 기상정보로, 공항예보(TAF)와 다를 수 있으니, 다른 용도로 활용하실 수 없습니다.

■ 국외 실황/예보 [07.21.(일) ~ 07.22.(월)]

예상 일기도 07.21. 15:00KST



예상 구름 영상 07.21. 15:00KST



■ 국외 주요·공항·공역·항공로 실황·예보

【베이징-상하이-광저우-홍콩FIR】

- 광저우공항: 오늘 11시까지 소나기(CB), 내일 13시~17시 CB/TS 동반한 소나기
- 홍콩공항: 오늘 11시까지 소나기(CB), 12시~17시 바람 다소 강(15G25KT), CB/TS 동반한 소나기, 18시~내일 03시, 다소 강(15G25KT), 소나기(CB), 내일 06시~12시 소나기(CB)

【후쿠오카FIR】 특이사항 없음

【타이베이FIR】 특이사항 없음

【마닐라FIR】

- 마닐라공항: 오늘 15시~21시 CB/TS 동반한 소나기

【싼야, 하노이, 호치민FIR】

- 하노이공항: 오늘 13시~18시, 23시~내일 03시 소나기(CB)
- 호치민공항: 오늘 12시~15시 소나기(CB), 15시~18시 다소 강한 바람(17G30KT), CB/TS 동반한 소나기, 18시~23시 비

■ 국외 공역(항공로) 위험기상

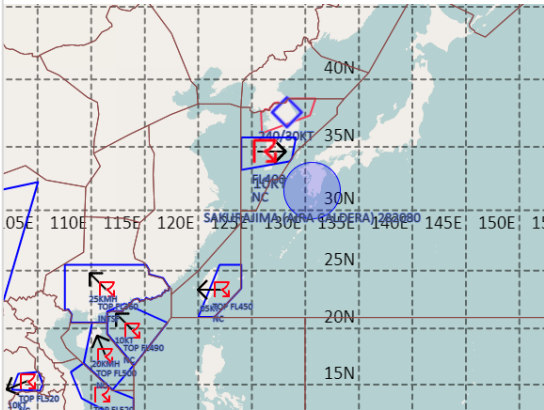
[공역경보(SIGMET) 현황]

- TS: 인천FIR(FL400 이하), 타이베이FIR(FL450 이하), 광저우FIR(FL360 이하), 싘냐FIR(FL500 이하), 홍콩FIR(FL490 이하), 호치민FIR(FL520 이하)
- TC: 마닐라FIR(제 3호 태풍 '개미')
- 화산재: 후쿠오카FIR(사쿠라지마, 국내영향 없음)

[공역예보(SIGWX)]

- 난류: 인천FIR~평양FIR(FL290~440)
- CB: 하노이FIR~싼야FIR~호치민FIR~광저우FIR~홍콩FIR~마닐라FIR(FL500 이하), 후쿠오카FIR(FL450 이하)
- 화산재: 후쿠오카FIR(사쿠라지마 화산재, 국내영향없음)
- TC: 마닐라FIR(제 3호 태풍 '개미'), 타이베이FIR(제 4호 태풍(현재 TD))

공역경보(SIGMET) 07.21. 08:00KST



공역예보(SIGWX) 07.21. 15:00KST

