





\* 본 정보는 항공교통흐름관리를 위한 기상정보로, 공항예보(TAF)와 다를 수 있으니, 다른 용도로 활용하실 수 없습니다.

<span style="color: #444;">■</span> 국외 공항·공역·항공로 [07.20.(토) ~ 07.21.(일)]																																																		
구분	기상요소	07월 20일 토요일																								07월 21일 일요일																								
		01	02	03	04	05	06	07	08	09	10	11	12	13	14	15	16	17	18	19	20	21	22	23	24	01	02	03	04	05	06	07	08	09	10	11	12	13	14	15	16	17	18	19	20	21	22	23	24	
중국	베이징 ZBAA	시정																																																
		GUST																																																
	강수																																																	
	TS																																																	
	칭따오 ZSQD	시정																																																
GUST																																																		
강수																																																		
TS																																																		
푸둥 ZSPD	시정																																																	
	GUST																																																	
강수																																																		
TS																																																		
광저우 ZGGG	시정																																																	
	GUST																																																	
강수																																																		
TS																																																		
홍콩 VHHH	시정																																																	
	GUST																																																	
강수																																																		
TS																																																		
일본	나리타 RJAA	시정																																																
		GUST																																																
강수																																																		
TS																																																		
간사이 RJBB	시정																																																	
	GUST																																																	
강수																																																		
TS																																																		
타이베이	타오위안 RCTP	시정																																																
GUST																																																		
강수																																																		
TS																																																		
필리핀	마닐라 RPLL	시정																																																
		GUST																																																
강수																																																		
TS																																																		
베트남	하노이 VVNB	시정																																																
		GUST																																																
강수																																																		
TS																																																		

**【베이징·상하이·광저우·홍콩FIR】**  
 - 칭따오공항: 오늘 09시~17시 CB/TS 동반한 소나기  
 - 광저우공항: 오늘 15시~19시 CB/TS 동반한 소나기  
 - 홍콩공항: 오늘 09시~15시, 내일 13시~15시 소나기(CB)  
**【후쿠오카FIR】**  
 - 나리타공항: 오늘 18시~21시 CB/TS 동반한 소나기

**【타이베이FIR】** 특이사항 없음  
**【마닐라FIR】**  
 - 마닐라공항: 오늘 09시~15시 소나기  
**【싼야, 하노이, 호치민FIR】**  
 - 하노이공항: 오늘 10시~14시, 17시~22시 CB/TS 동반한 소나기  
 - 호치민공항: 오늘 19시~22시 다소 강한 바람(15G28KT), CB/TS 동반한 소나기, 오늘 22시~04시 소나기(CB)

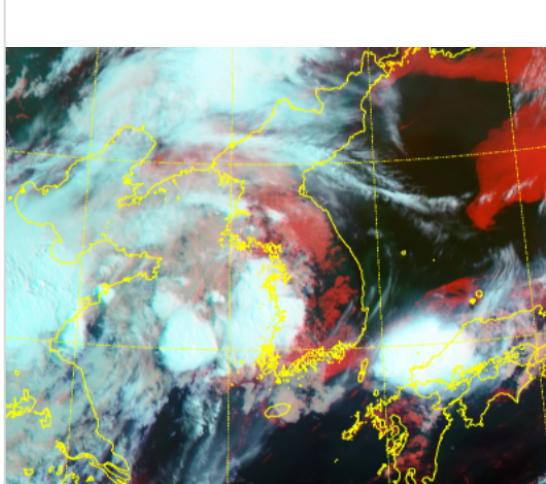
(국외) 시정: 1km ↓ 400m ↓ 200m ↓ GUST: 25KT ↑ 35KT ↑ 45KT ↑ 강수: 비 비/눈 눈 소나기 TS

\* 본 정보는 항공교통흐름관리를 위한 기상정보로, 공항예보(TAF)와 다를 수 있으니, 다른 용도로 활용하실 수 없습니다.

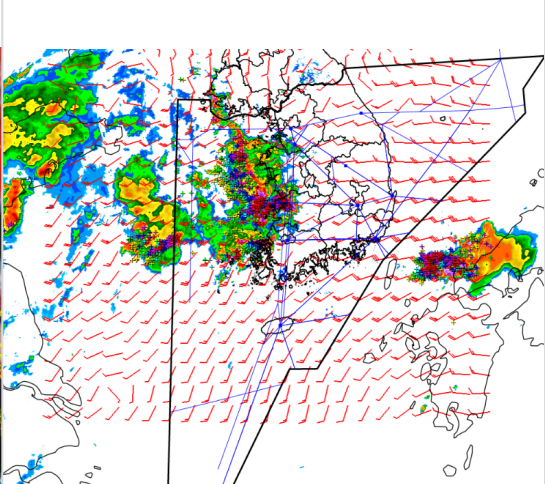
설명자료	항공교통 기상정보
------	-----------

■ 국내 현황/예보 [07.20.(토) ~ 07.21.(일)]

위성영상 07.20. 08:00KST



레이더영상 07.20. 08:00KST



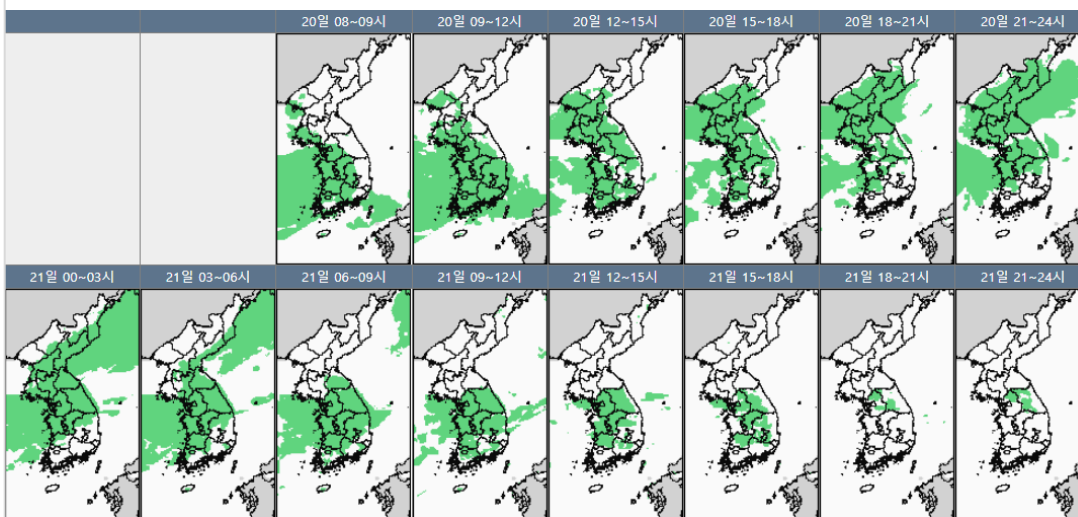
■ 국내 주요공항 현황-예보

- 오늘(20일)과 내일(21일) 정체전선의 영향을 받아 전국 공항이 흐리고 가끔 비가 오겠음, 제주 공항은 오늘과 내일 북태평양고기압의 가장자리에 들어 구름많겠음.
- 인천공항: 오늘 12시까지, 오늘 17시~내일 07시 비(30~50mm), 오늘 21시~내일 12시 다소 강한 바람(15G25KT), 급변풍 예상
- 김포공항: 오늘 12시까지, 오늘 17시~내일 07시 비(40~60mm), 내일 01시~05시 뇌우, 강풍(최대 15G33KT), 급변풍 예상
- 제주공항: 오늘 09시~17시, 내일 07시~17시 다소 강한바람(15G25KT), 오늘 16시~23시, 내일 05시~21시 급변풍 예상
- 김해공항: 오늘 13시~18시 비(10~20mm), 오늘 낮동안 활주로 변경 가능성(210°, 10KT ↑)

▶ 주요 공항 기상경보(08시 현재)

무안공항 천둥번개경보 (07.20 08:00 ~ 07.20 10:00) 양양공항 급변풍경보 (07.20 04:06 ~ 07.20 09:00)

국내 강수 구역 및 형태 : 주의 비 비/눈 눈 소나기



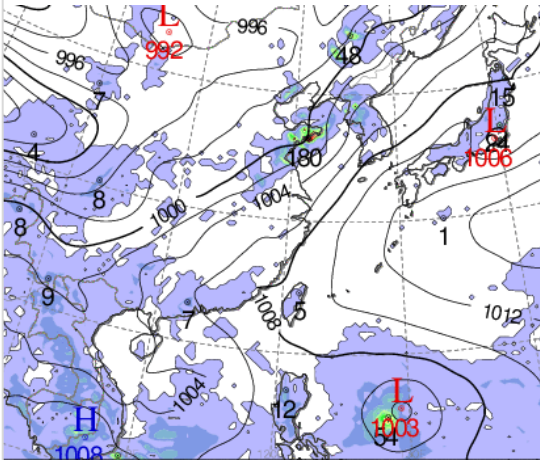
■ 국내 공역(항공로) 위험기상

- 오늘 오전까지 서해, 군산, 광주 섹터 CB/TS 예상
- 오늘 오후부터 내일 아침까지 서해, 동해, 군산 섹터에 CB/TS 예상
- 내일 아침부터 오후까지 군산, 광주 섹터, 내일 아침, 오후에 포항, 대구 섹터 CB/TS 예상
- 오늘 밤까지 인천FIR 대부분섹터(제주섹터 제외)에 보통 착빙(FL150~210) 예상

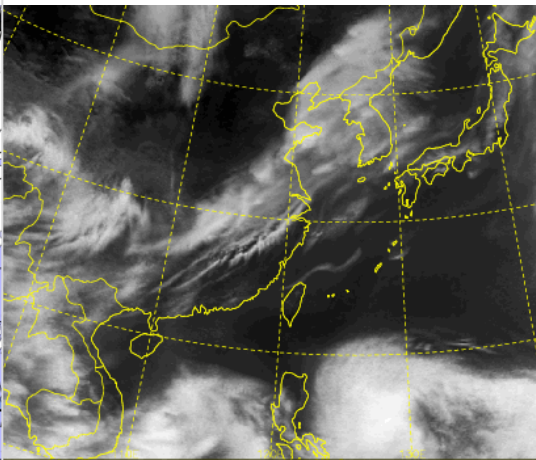
\* 본 정보는 항공교통흐름관리를 위한 기상정보로, 공항예보(TAF)와 다를 수 있으니, 다른 용도로 활용하실 수 없습니다.

■ 국외 실황/예보 [07.20.(토) ~ 07.21.(일)]

예상 일기도 07.20. 15:00KST



예상 구름 영상 07.20. 15:00KST



■ 국외 주요·공항·공역·항공로 실황·예보

【베이징·상하이·광저우·홍콩FIR】

- 칭따오공항: 오늘 09시~17시 CB/TS 동반한 소나기
- 광저우공항: 오늘 15시~19시 CB/TS 동반한 소나기
- 홍콩공항: 오늘 09시~15시, 내일 13시~15시 소나기(CB)

【후쿠오카FIR】

- 나리타공항: 오늘 18시~21시 CB/TS 동반한 소나기

【타이베이FIR】 특이사항 없음

【마닐라FIR】

- 마닐라공항: 오늘 09시~15시 소나기

【싼야, 하노이, 호치민FIR】

- 하노이공항: 오늘 10시~14시, 17시~22시 CB/TS 동반한 소나기
- 호치민공항: 오늘 19시~22시 다소 강한 바람(15G28KT), CB/TS 동반한 소나기, 오늘 22시~04시

■ 국외 공역(항공로) 위험기상

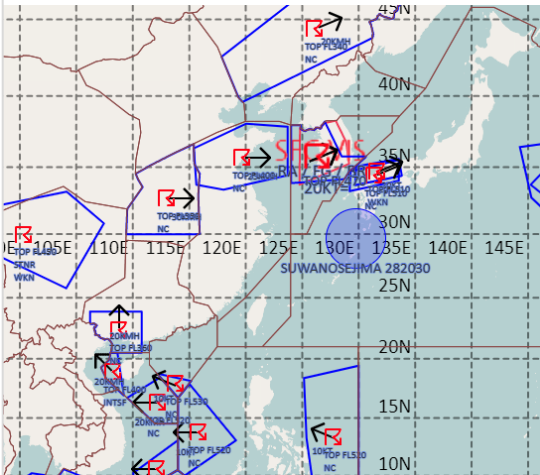
【공역경보(SIGMET) 현황】

- TS: 인천FIR(FL470 이하), 후쿠오카FIR(FL510 이하), 선양FIR(FL340 이하), 상하이FIR(FL400 이하), 우한FIR(FL350 이하), 광저우FIR(FL360 이하), 싘냐FIR(FL400 이하), 홍콩FIR(FL530 이하), 호치민FIR(FL520 이하), 마닐라FIR(FL520 이하)

【공역예보(SIGWX)】

- JET: 평양FIR(FL370, 90KT)
- CB: 인천FIR~후쿠오카FIR(FL470 이하), 상하이FIR(FL470 이하), 쿤밍FIR~우한FIR(FL520 이하), 하노이FIR~광저우FIR~싼야FIR~홍콩FIR(FL520이하), 호치민FIR~마닐라FIR(FL500이하)

공역경보(SIGMET) 07.20. 08:00KST



공역예보(SIGWX) 07.20. 15:00KST

