

\* 본 정보는 항공교통흐름관리를 위한 기상정보로, 공항예보(TAF)와 다를 수 있으니, 다른 용도로 활용하실 수 없습니다.

	<b>항공교통기상정보</b>	
	2024년 07월 19일 16:00KST	항공기상청 예보과

■ 국내공항 위험기상 [07.19.(금) ~ 07.20.(토)]

**개요**

- 오늘(19일) 정체전선의 영향으로 중부지역 공항은 가끔 구름많겠으나, 제주 및 남부지역 공항은 흐리고 비가 내리겠으며, 천둥번개 치는곳도 있겠음. 내일(20일)도 정체전선의 영향으로 전국 공항이 흐리고 비가 내리겠으나, 제주공항은 북태평양고기압의 가장자리에 들어 구름많겠음.
- 인천공항: 내일 03시~24시 비(30~50mm), 내일 15시이후 다소 강한 바람(15G25KT), 21시 이후 급변풍 예상
- 김포공항: 내일 02시~24시 비(30~50mm), 내일 15시이후 다소 강한 바람(15G25KT), 16시 이후 급변풍 예상
- 제주공항: 오늘 17시~20시 비(5~20mm) 오늘 21시까지 다소 강한바람(15G28KT)&급변풍, 내일 06시~20시 다소 강한 바람(15G25KT)&급변풍 예상
- 김해공항: 오늘 24시까지, 내일 02시~18시 비(10~20mm), 오늘, 내일 낮동안 활주로 변경 가능성(210°, 10KT ↑)

▶ 주요 공항 기상경보(15시 현재)

- 없음

공항	기상요소	07월 19일 금요일																								07월 20일 토요일																								비고
		01	02	03	04	05	06	07	08	09	10	11	12	13	14	15	16	17	18	19	20	21	22	23	24	01	02	03	04	05	06	07	08	09	10	11	12	13	14	15	16	17	18	19	20	21	22	23	24	
인천 RKSI	시정																																																	
	GUST																																																	
	급변풍																																																	
	강수 TS																																																	
김포 RKSS	시정																																																	
	GUST																																																	
	급변풍																																																	
	강수 TS																																																	
제주 RKPC	시정																																																	
	GUST																																																	
	급변풍																																																	
	강수 TS																																																	
김해 RKPK	시정																																																	
	GUST																																																	
	활주로 변경																																																	
	강수 TS																																																	
무안 RKJB	시정																																																	
	GUST																																																	
	급변풍																																																	
	강수 TS																																																	

시정 : 800m ↓ 400m ↓ 200m ↓    GUST : 25KT ↑ 35KT ↑ 45KT ↑    강수 : 비 비/눈 눈 소나기 TS    김해 활주로 변경 : (150~210°, 10KT ↑)

\* 본 정보는 항공교통흐름관리를 위한 기상정보로, 공항예보(TAF)와 다를 수 있으니, 다른 용도로 활용하실 수 없습니다.

■ 국내공항(공군 관할) 위험기상 [07.19.(금) ~ 07.20.(토)]

공항	기상요소	07월 19일 금요일												07월 20일 토요일												비고
		01	02	03	04	05	06	07	08	09	10	11	12	13	14	15	16	17	18	19	20	21	22	23	24	
대구 RKTN	시정																									
	GUST																									
	강수																									
	TS																								10~30mm	
청주 RKTU	시정																									
	GUST																									
	강수																									
	TS																							30~50mm		

■ 국내공역 위험기상 [07.19.(금) ~ 07.20.(토)]

개요

- 내일 새벽까지 서해, 군산 섹터에 CB/TS 예상(제주섹터 오늘 오전까지)
- 내일 새벽까지 제주남부와 동해섹터를 제외한 인천 FIR에 보통 착빙(FL150~210) 예상
- 국내 공역경보(SIGMET, 16시 현재): TS(FL470 이하)

섹터	기상요소	07월 19일 금요일												07월 20일 토요일												비고
		01	02	03	04	05	06	07	08	09	10	11	12	13	14	15	16	17	18	19	20	21	22	23	24	
군산	CB/TS																									
	강풍																									
광주	CB/TS																									
	강풍																									
제주	CB/TS																									
	강풍																									
남해	CB/TS																									
	강풍																									
서해	CB/TS																									
	강풍																									
강릉	CB/TS																									
	강풍																									
동해	CB/TS																									
	강풍																									
포항	CB/TS																									
	강풍																									
대구	CB/TS																									
	강풍																									

(공군) 시정 : 800m ↓ 400m ↓ 200m ↓ GUST : 25KT ↑ 35KT ↑ 45KT ↑ 강수 : 비 비/눈 눈 소나기 TS (공역) 강풍 : 150KT ↑

\* 본 정보는 항공교통흐름관리를 위한 기상정보로, 공항예보(TAF)와 다를 수 있으니, 다른 용도로 활용하실 수 없습니다.

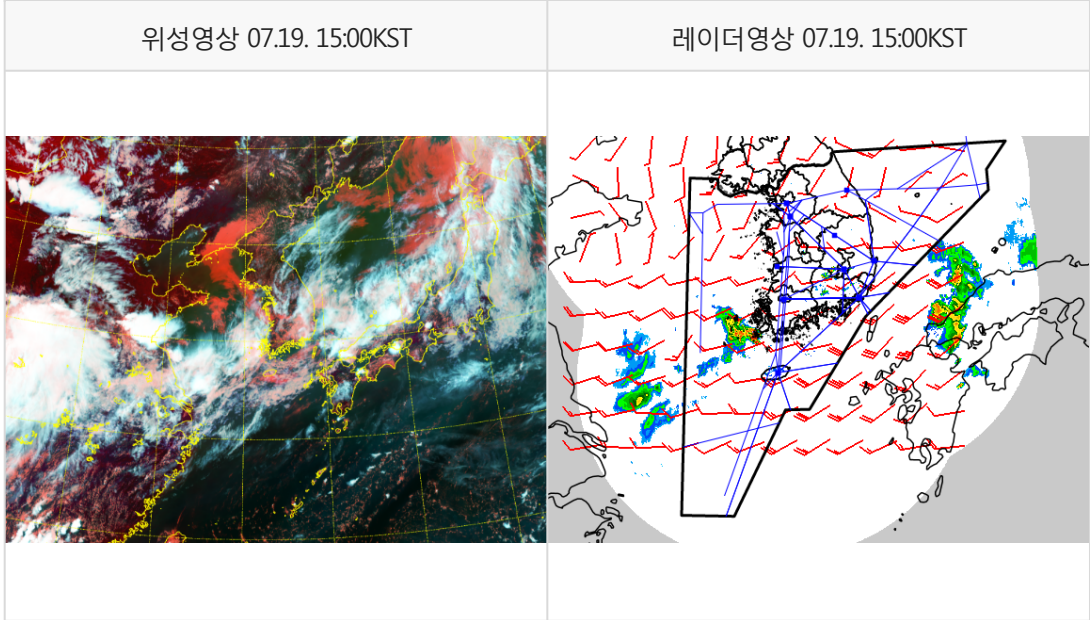
국외 공항·공역·항공로 [07.19.(금) ~ 07.20.(토)]																									
구분	기상요소	07월 19일 금요일												07월 20일 토요일											
		01	02	03	04	05	06	07	08	09	10	11	12	13	14	15	16	17	18	19	20	21	22	23	24
중국	베이징 ZBAA	시정																							
	GUST																								
	강수																								
	TS																								
	칭따오 ZSQD	시정																							
GUST																									
강수																									
TS																									
푸둥 ZSPD	시정																								
GUST																									
강수																									
TS																									
광저우 ZGGG	시정																								
GUST																									
강수																									
TS																									
홍콩 VHHH	시정																								
GUST																									
강수																									
TS																									
일본	나리타 RJAA	시정																							
	GUST																								
강수																									
TS																									
간사이 RJBB	시정																								
GUST																									
강수																									
TS																									
타이베이	타오위안 RCTP	시정																							
GUST																									
강수																									
TS																									
필리핀	마닐라 RPLL	시정																							
GUST																									
강수																									
TS																									
베트남	하노이 VVNB	시정																							
GUST																									
강수																									
TS																									

(국외) 시정 : 1km ↓ 400m ↓ 200m ↓ GUST : 25KT ↑ 35KT ↑ 45KT ↑ 강수 : 비 비/눈 눈 소나기 TS

\* 본 정보는 항공교통흐름관리를 위한 기상정보로, 공항예보(TAF)와 다를 수 있으니, 다른 용도로 활용하실 수 없습니다.

<b>설명자료</b>	<b>항공교통 기상정보</b>
-------------	------------------

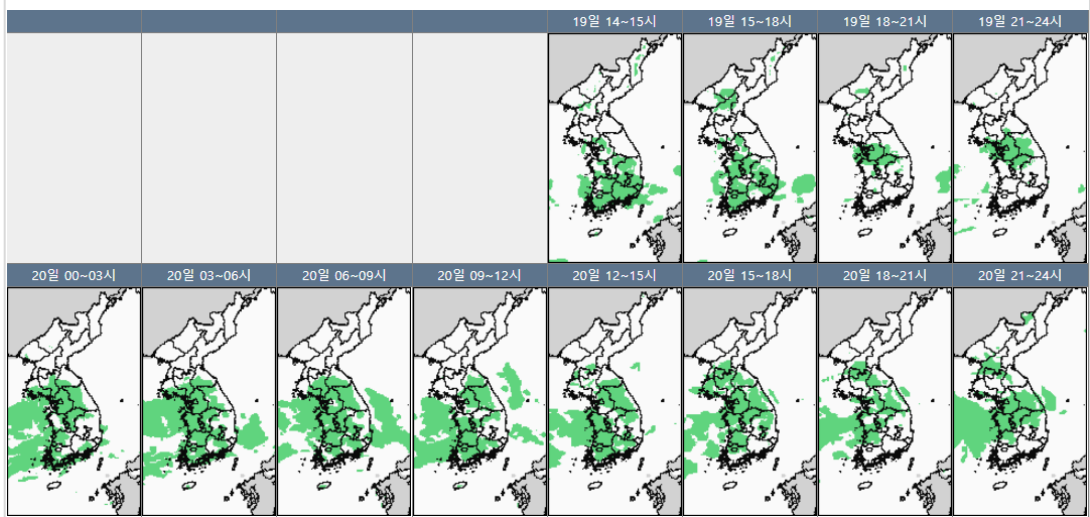
■ 국내 현황/예보 [07.19.(금) ~ 07.20.(토)]



■ 국내 주요공항 현황-예보

- 오늘(19일) 정체전선의 영향으로 중부지역 공항은 가끔 구름많겠으나, 제주 및 남부지역 공항은 흐리고 비가 내리겠으며, 천둥번개 치는곳도 있겠음. 내일(20일)도 정체전선의 영향으로 전국 공항이 흐리고 비가 내리겠으나, 제주공항은 북태평양고기압의 가장자리에 들어 구름많겠음.
- 인천공항: 내일 03시~24시 비(30~50mm), 내일 15시이후 다소 강한 바람(15G25KT), 21시 이후 급변풍 예상
- 김포공항: 내일 02시~24시 비(30~50mm), 내일 15시이후 다소 강한 바람(15G25KT), 16시 이후 급변풍 예상
- 제주공항: 오늘 17시~20시 비(5~20mm) 오늘 21시까지 다소 강한바람(15G28KT)&급변풍, 내일 06시~20시 다소 강한 바람(15G25KT)&급변풍 예상
- 김해공항: 오늘 24시까지, 내일 02시~18시 비(10~20mm), 오늘, 내일 낮동안 활주로 변경 가능성(210°, 10kt ↑)
- 없음

국내 강수 구역 및 형태 : 주의 비 비/눈 눈 소나기



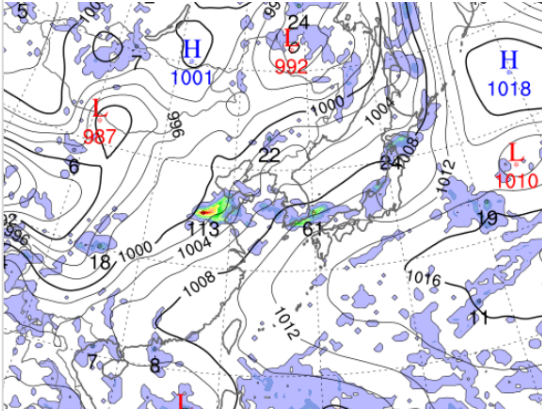
■ 국내 공역(항공로) 위험기상

- 내일 새벽까지 서해, 군산 섹터에 CB/TS 예상(제주섹터 오늘 오전까지)
- 내일 새벽까지 제주남부와 동해섹터를 제외한 인천 FIR에 보통 착빙(FL150~210) 예상

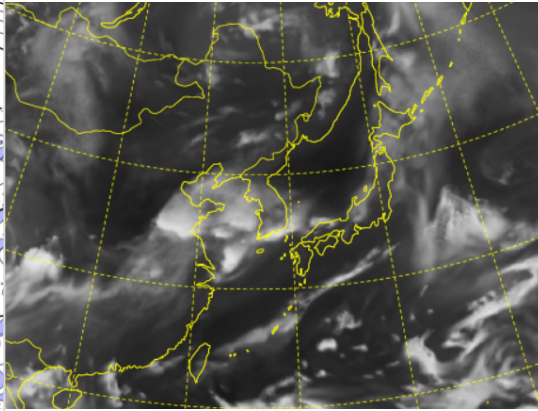
\* 본 정보는 항공교통흐름관리를 위한 기상정보로, 공항예보(TAF)와 다를 수 있으니, 다른 용도로 활용하실 수 없습니다.

■ 국외 실황/예보 [07.19.(금) ~ 07.20.(토)]

예상 일기도 07.20. 09:00KST



예상 구름 영상 07.20. 09:00KST



■ 국외 주요·공항·공역·항공로 실황·예보

【베이징-상하이-광저우-홍콩FIR】

- 칭따오공항: 내일 01시~15시 CB/TS 동반한 강한 소나기, 내일 08시~15시다소 강한 바람(14G26 KT),
- 푸둥공항: 오늘 20시까지 CB/TS 동반한 소나기
- 광저우공항: 오늘 19시까지 CB/TS 동반한 소나기
- 홍콩공항: 오늘 18시~21시, 내일 11시~17시 소나기(CB)

【후쿠오카FIR】

- 나리타공항: 내일 15시~18시 CB/TS 동반한 소나기
- 간사이공항: 오늘 18시까지 CB/TS 동반한 소나기

【타이베이FIR】

- 타오위안공항: 오늘 19시까 소나기(CB)

【마닐라FIR】

- 마닐라공항: 내일 03시까지 CB/TS 동반한 소나기

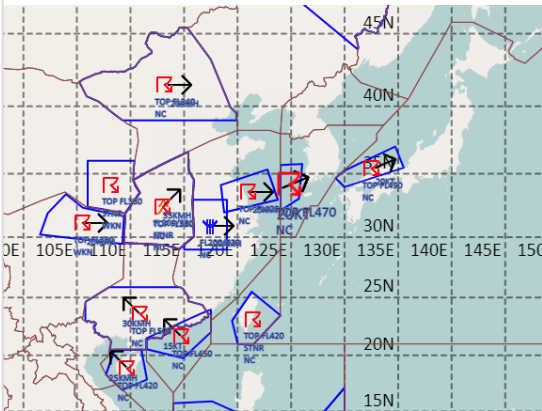
■ 국외 공역(항공로) 위험기상

- 【싼야-하노이-호치민FIR】  
[공역경보(SIGMET) 현황]
- 하노이공항: 오늘 18시~21시, 내일 03시~09시 CB/TS 동반한 소나기
  - TS: 인천FIR(FL470 이하), 후쿠오카FIR(FL490 이하), 산양FIR(FL340 이하), 상하이FIR(FL400 이하), 우한FIR(FL380 이하), 광저우FIR(FL3000 이하), 싘안FIR(FL420 이하), 홍콩FIR(FL450 이하), 오차민FIR(FL520 이하), 마닐라FIR(FL520 이하), 베이징FIR(FL340 이하), 쿤밍FIR(FL380 이하), 타이페이FIR(FL420 이하)
  - 착빙: 상하이(FL200~330)
  - 난류: 우한(FL200~330)

【공역예보(SIGWX)】

- JET: 베이징FIR~우한FIR(FL410, 100KT)
- 난류: 베이징FIR(FL290~450)
- CB: 후쿠오카FIR(FL450 이하), 쿤밍FIR~우한FIR~상하이FIR~베이징FIR~인천FIR~후쿠오카FIR(FL450 이하), 하노이FIR~호치민FIR~마닐라FIR(FL520이하)

공역경보(SIGMET) 07.19. 15:00KST



공역예보(SIGWX) 07.20. 03:00KST

