

\* 본 정보는 항공교통흐름관리를 위한 기상정보로, 공항예보(TAF)와 다를 수 있으니, 다른 용도로 활용하실 수 없습니다.

■ 국내공항 위험기상 [07.18.(목) ~ 07.19.(금)]

개요	<p>○ 오늘(18일)과 내일(19일)은 정체전선의 영향을 받겠음. 오늘은 중부공항은 흐리겠고 남부공항은 대부분 공항에서 흐리고 비가 내리겠음. 내일은 인천, 김포공항은 구름많겠으나, 그 밖의 공항은 흐리고 비가 내리겠음. 제주공항은 오늘은 북태평양고기압 가장자리에 들어 구름많겠고, 내일은 정체전선의 영향을 받아 새벽부터 오전 사이에 비가 내리겠음.</p> <ul style="list-style-type: none"> <li>- 제주공항: 오늘 21시까지 강풍(최대 18G35KT), 내일 11시~16시 다소 강한 바람(최대 15G25KT), 오늘 18시까지, 내일 11시~16시 급변풍 예상, 내일 04시~11시 비(5~10mm)</li> <li>- 김해공항: 오늘 18시까지, 내일 01시~18시 비(5~10mm), 오늘 21시까지, 내일 10시~18시 활주로 변경 가능성(210°, 10KT ↑)</li> </ul> <p>▶ 주요 공항 기상경보(15시 현재)</p> <p>원주공항 호우경보 (07.18 15:00 ~ 07.18 17:00)</p>
----	--

공항	기상요소	07월 18일 목요일																								07월 19일 금요일																								비고
		01	02	03	04	05	06	07	08	09	10	11	12	13	14	15	16	17	18	19	20	21	22	23	24	01	02	03	04	05	06	07	08	09	10	11	12	13	14	15	16	17	18	19	20	21	22	23	24	
인천 RKSI	시정																																																	
	GUST																																																	
	급변풍																																																	
	강수 TS																																																	
김포 RKSS	시정																																																	
	GUST																																																	
	급변풍																																																	
	강수 TS																																																	
제주 RKPC	시정																																																	
	GUST																																																	
	급변풍																																																	
	강수 TS																																																	
김해 RKPK	시정																																																	
	GUST																																																	
	활주로 변경																																																	
	강수 TS																																																	
무안 RKJB	시정																																																	
	GUST																																																	
	급변풍																																																	
	강수 TS																																																	

시정 : 800m ↓ 400m ↓ 200m ↓   
 GUST : 25KT ↑ 35KT ↑ 45KT ↑   
 강수 : 비 비/눈 눈 소나기 TS   
 김해 활주로 변경 : (150~210°, 10KT ↑)



\* 본 정보는 항공교통흐름관리를 위한 기상정보로, 공항예보(TAF)와 다를 수 있으니, 다른 용도로 활용하실 수 없습니다.

<div style="display: flex; align-items: center;"> <span style="margin-right: 10px;">■ 국외 공항·공역·항공로</span> <span>[07.18.(목) ~ 07.19.(금)]</span> </div>																																																		
구분	기상요소	07월 18일 목요일																								07월 19일 금요일																								
		01	02	03	04	05	06	07	08	09	10	11	12	13	14	15	16	17	18	19	20	21	22	23	24	01	02	03	04	05	06	07	08	09	10	11	12	13	14	15	16	17	18	19	20	21	22	23	24	
중국	베이징 ZBAA	시정																																																
		GUST																																																
	강수																																																	
	TS																																																	
	청따오 ZSQD	시정																																																
GUST																																																		
강수																																																		
TS																																																		
푸둥 ZSPD	시정																																																	
	GUST																																																	
강수																																																		
TS																																																		
광저우 ZGGG	시정																																																	
	GUST																																																	
강수																																																		
TS																																																		
홍콩 VHHH	시정																																																	
	GUST																																																	
강수																																																		
TS																																																		
일본	나리타 RJAA	시정																																																
		GUST																																																
강수																																																		
TS																																																		
간사이 RJBB	시정																																																	
	GUST																																																	
강수																																																		
TS																																																		
타이베이	타오위안 RCTP	시정																																																
GUST																																																		
강수																																																		
TS																																																		
필리핀	마닐라 RPLL	시정																																																
		GUST																																																
강수																																																		
TS																																																		
베트남	하노이 VVNB	시정																																																
		GUST																																																
강수																																																		
TS																																																		

**【베이징·상하이·광저우·홍콩FIR】**  
 - 베이공항: 오늘 17시까지 다소 강한 바람(14G26KT)  
 - 푸둥공항: 오늘 15시~21시 CB/TS 동반한 소나기  
 - 광저우공항: 오늘 18시까지 CB/TS 동반한 강한 소나기, 내일 07시~11시 CB/TS 동반한 소나기  
 - 홍콩공항: 오늘 19시까지 다소 강한 바람(15G30KT), CB/TS 동반한 강한 소나기, 내일 07시~12시 소나기(CB)  
**【후쿠오카FIR】**  
 - 간사이공항: 오늘 18시~22시 CB/TS 동반한 소나기, 내일 12시~18시 CB/TS

**【타이베이FIR】** 특이사항없음  
**【마닐라FIR】**  
 - 마닐라공항: 오늘 18시~24시 CB 동반한 소나기, 내일 03시~06시 비  
**【싼야, 하노이, 호치민FIR】**  
 - 하노이공항: 오늘 19시~23시, 내일 03시~07시 소나기  
 - 호치민공항: 오늘 17시까지 소나기(CB), 오늘 17시~21시 다소 강한 바람(15G30KT), CB/TS 동반한 소나기, 내일 12시~16시 소나기(CB), 내일 16시~21시 다소 강한 바람(15G30KT), CB/TS 동반한 소나기

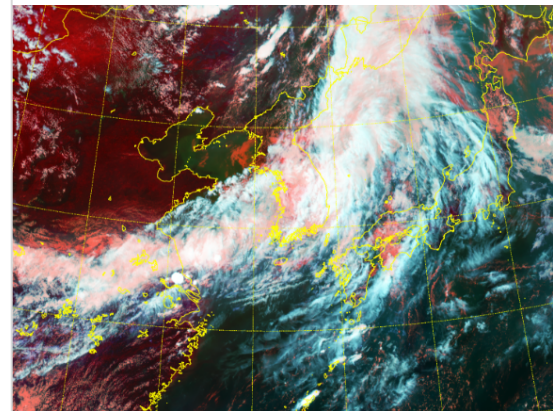
(국외) 시정: 1km ↓ 400m ↓ 200m ↓ GUST: 25KT ↑ 35KT ↑ 45KT ↑ 강수: 비 비/눈 눈 소나기 TS

\* 본 정보는 항공교통흐름관리를 위한 기상정보로, 공항예보(TAF)와 다를 수 있으니, 다른 용도로 활용하실 수 없습니다.

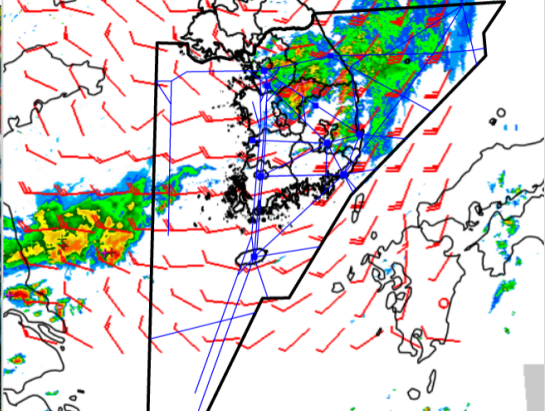
설명자료	항공교통 기상정보
------	-----------

■ 국내 현황/예보 [07.18.(목) ~ 07.19.(금)]

위성영상 07.18. 15:00KST



레이더영상 07.18. 15:00KST



■ 국내 주요공항 현황-예보

- 오늘(18일)과 내일(19일)은 정체전선의 영향을 받겠음. 오늘은 중부공항은 흐리겠고 남부공항은 대부분 공항에서 흐리고 비가 내리겠음. 내일은 인천, 김포공항은 구름많겠으나, 그 밖의 공항은 흐리고 비가 내리겠음. 제주공항은 오늘은 북태평양고기압 가장자리에 들어 구름많겠고, 내일은 정체전선의 영향을 받아 새벽부터 오전 사이에 비가 내리겠음.
- 제주공항: 오늘 21시까지 강풍(최대 18G35KT), 내일 11시~16시 다소 강한 바람(최대 15G25KT), 오늘 18시까지, 내일 11시~16시 급변풍 예상, 내일 04시~11시 비(5~10mm)
- 김해공항: 오늘 18시까지, 내일 01시~18시 비(5~10mm), 오늘 21시까지, 내일 10시~18시 활주로 변경 가능성(210°, 10KT ↑)

▶ 주요 공항 기상경보(15시 현재)

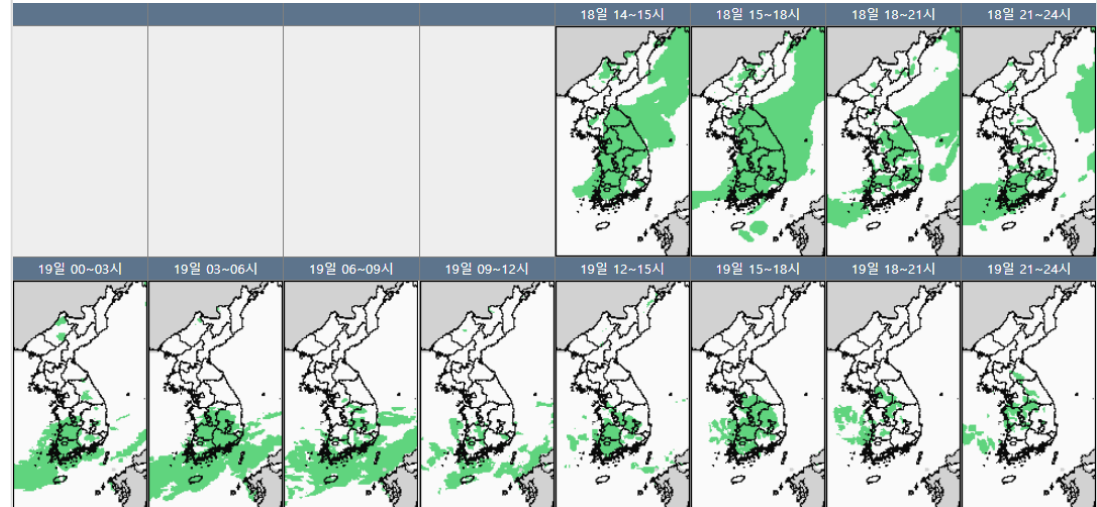
원주공항 호우경보 (07.18 15:00 ~ 07.18 17:00)

■ 국내 공역(항공로) 위험기상

- 내일 새벽까지 군산, 광주, 제주, 대구, 포항, 동해섹터에 보통난류(FL220~250) 예상
- 내일 새벽까지 제주, 남해, 대구, 포항섹터에 보통착빙(FL150~220) 예상
- 오늘 오후까지 인천FIR 대부분 섹터(남해, 동해섹터 제외)에 CB/TS 예상
- 내일 오후까지 광주, 군산, 남해, 제주, 동해, 대구, 포항섹터에 CB/TS 예상

국내 강수 구역 및 형태 :

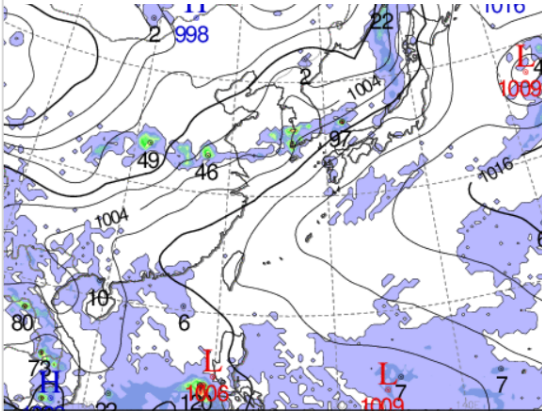
주의 비 비/눈 눈 소나기



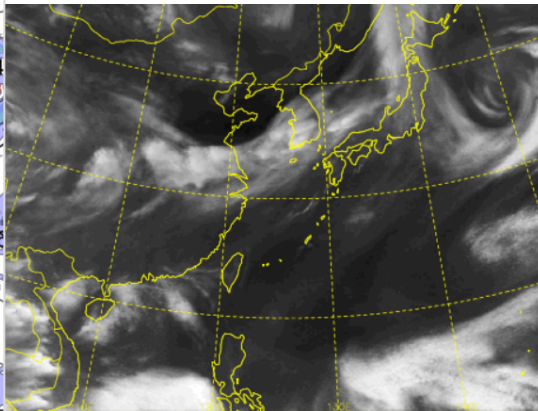
\* 본 정보는 항공교통흐름관리를 위한 기상정보로, 공항예보(TAF)와 다를 수 있으니, 다른 용도로 활용하실 수 없습니다.

■ 국외 상황/예보 [07.18.(목) ~ 07.19.(금)]

예상 일기도 07.19. 09:00KST



예상 구름 영상 07.19. 09:00KST



■ 국외 주요·공항·공역·항공로 상황·예보

【베이징·상하이·광저우·홍콩FIR】

- 베이공항: 오늘 17시까지 다소 강한 바람(14G26KT)
- 푸둥공항: 오늘 15시~21시 CB/TS 동반한 소나기
- 광저우공항: 오늘 18시까지 CB/TS 동반한 강한 소나기, 내일 07시~11시 CB/TS 동반한 소나기
- 홍콩공항: 오늘 19시까지 다소 강한 바람(15G30KT), CB/TS 동반한 강한 소나기, 내일 07시~12시 소나기(CB)

【후쿠오카FIR】 - 간사이공항: 오늘 18시~22시 CB/TS 동반한 소나기, 내일 12시~18시 CB/TS

【타이베이FIR】 특이사항없음

【마닐라FIR】 - 마닐라공항: 오늘 18시~24시 CB 동반한 소나기, 내일 03시~06시 비

【싼야, 하노이, 호치민FIR】 - 하노이공항: 오늘 19시~23시, 내일 03시~07시 소나기

- 호치민공항: 오늘 17시까지 소나기(CB), 오늘 17시~21시 다소 강한 바람(15G30KT), CB/TS 동반한 소나기, 내일 12시~16시 소나기(CB), 내일 16시~21시 다소 강한 바람(15G30KT), CB/TS 동반한

■ 국외 공역(항공로) 위험기상

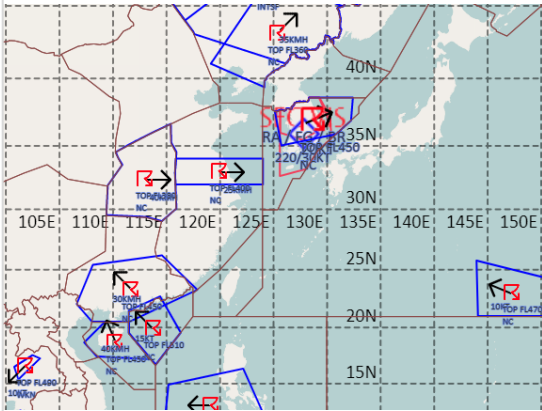
[공역경보(SIGMET) 현황]

- TS: 인천FIR(FL450 이하), 후쿠오카FIR(FL470 이하), 선양FIR(FL360 이하), 상하이FIR(FL400 이하), 우한FIR(FL380 이하), 광저우FIR(FL450 이하), 싘냐FIR(FL450 이하), 홍콩FIR(FL510 이하), 마닐라FIR(FL530 이하)

[공역예보(SIGWX)]

- JET: 평양FIR(FL390, 100KT)
- 난류: 상하이FIR~인천FIR~평양FIR(FL290~370)
- CB: 상하이FIR~인천FIR~후쿠오카FIR(FL500 이하), 호치민FIR~싼야FIR~마닐라FIR(FL550이하), 후쿠오카FIR(FL480 이하)

공역경보(SIGMET) 07.18. 15:00KST



공역예보(SIGWX) 07.19. 03:00KST

