





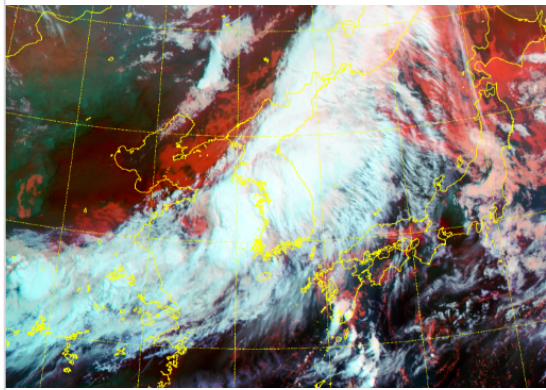


\* 본 정보는 항공교통흐름관리를 위한 기상정보로, 공항예보(TAF)와 다를 수 있으니, 다른 용도로 활용하실 수 없습니다.

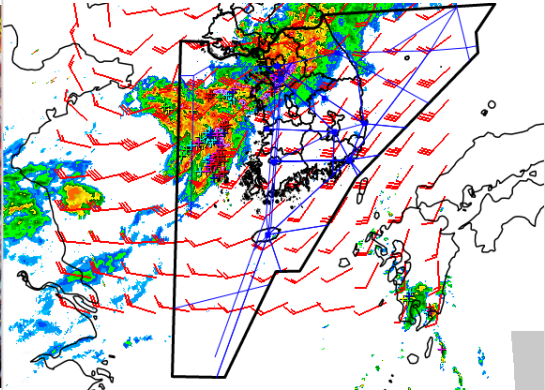
<b>설명자료</b>	<b>항공교통 기상정보</b>
-------------	------------------

■ 국내 현황/예보 [07.18.(목) ~ 07.19.(금)]

위성영상 07.18. 08:00KST



레이더영상 07.18. 08:00KST



■ 국내 주요공항 현황-예보

○ 오늘(18일)과 내일(19일)은 정체전선의 영향을 받겠음. 오늘은 중부공항은 흐리고 비가 내리다가 오후에 그치겠고 남부공항은 대부분 공항에서 흐리고 비가 내리겠음. 내일은 인천, 김포공항은 구름많겠으나, 그 밖의 공항은 흐리고 비가 내리겠음. 제주공항은 오늘은 북태평양고기압 가장자리에 들어 구름많겠고, 내일은 정체전선의 영향을 받아 새벽부터 아침 사이에 비가 내리겠음.

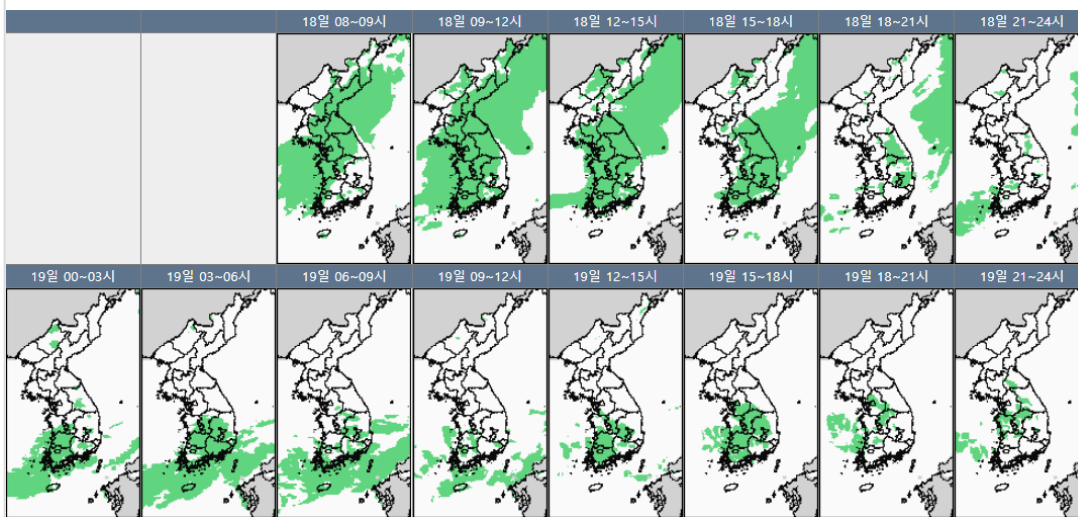
- 인천공항: 오늘 16시까지 비(오늘 10시까지 뇌우, 30~60mm), 오늘 16시까지 강풍(최대 20G35KT), 급변풍 예상
- 김포공항: 오늘 16시까지 비(40~60mm), 다소 강한 바람(12G25KT), 오늘 09시까지 급변풍 예상
- 제주공항: 오늘 20시까지, 내일 10시~17시 다소 강한 바람(최대 15G28KT), 오늘 12시까지, 18시~22시, 내일 09시~18시 급변풍 예상, 내일 05시~09시 비(5~10mm)
- 김해공항: 오늘 12시~18시, 내일 11시~18시 비(5~10mm), 오늘 09시~21시, 내일 10시~18시 활주로 변경 가능성(210, 10KT ↑)

▶ 주요 공항 기상경보(08시 현재)  
 김해공항 운고경보 (07.18 01:20 ~ 07.18 08:30)  
 인천공항 급변풍경보 (07.18 07:00 ~ 07.18 11:00)  
 인천공항 강풍경보 (07.18 07:00 ~ 07.18 11:00)  
 인천공항 뇌우경보 (07.18 07:00 ~ 07.18 09:00)  
 원주공항 뇌우경보 (07.18 07:20 ~ 07.18 09:00)

■ 국내 공역(항공로) 위험기상

- 오늘 오후까지 서해섹터에 보통난류(FL230~250) 예상
- 오늘 오후까지 제주섹터 남쪽 해상에 보통착빙(FL140~210) 예상
- 오늘 오후(동해섹터는 오늘 밤)까지 인천FIR 대부분 섹터에 CB/TS 예상
- 내일 새벽에 광주, 군산, 남해, 제주, 대구섹터를 시작으로 인천FIR 대부분 섹터에 CB/TS 예상되며 내일 오후나 밤까지 지속될 것으로 예상(제주섹터는 오전에 종료)

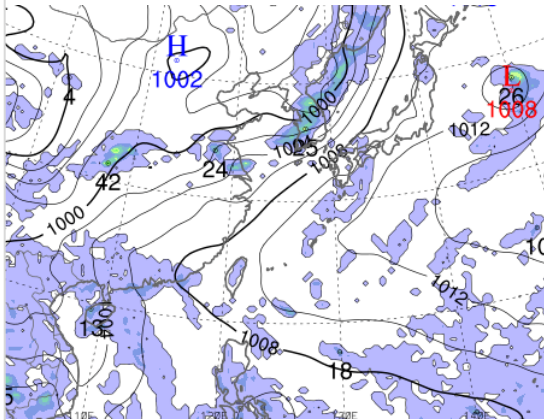
국내 강수 구역 및 형태 : 주의 비 비/눈 눈 소나기



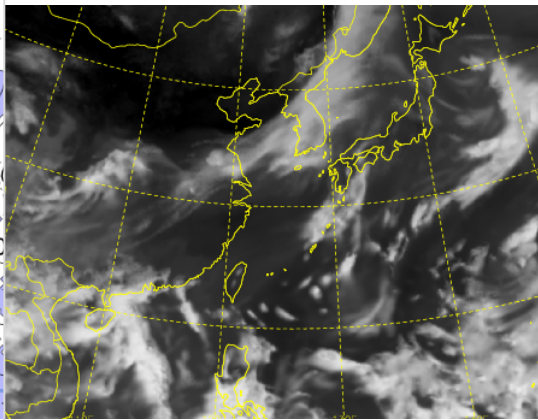
\* 본 정보는 항공교통흐름관리를 위한 기상정보로, 공항예보(TAF)와 다를 수 있으니, 다른 용도로 활용하실 수 없습니다.

■ 국외 상황/예보 [07.18.(목) ~ 07.19.(금)]

예상 일기도 07.18. 15:00KST



예상 구름 영상 07.18. 15:00KST



■ 국외 주요·공항·공역·항공로 상황·예보

【베이징·상하이·광저우·홍콩FIR】

- 푸둥공항: 오늘 16시~20시 CB/TS 동반한 소나기
- 광저우공항: 오늘 11시까지 소나기(CB) 이후 18시까지 CB/TS 동반한 소나기
- 홍콩공항: 오늘 13시까지 다소 강한 바람(15G25KT), CB/TS 동반한 강한 소나기, 오늘 14시~18시, 내일 07시~12시 소나기(CB)

【후쿠오카FIR】 - 간사이공항: 오늘 15시~21시 다소 강한 바람(20G30KT), CB/TS 동반한 소나기

【타이베이FIR】 - 타오위안공항: 오늘 16시~20시 소나기(CB)

【마닐라FIR】 - 마닐라공항: 오늘 12시~18시 CB/TS 동반한 소나기

【싼야, 하노이, 호치민FIR】

- 하노이공항: 오늘 12시까지, 오늘 18시~23시 CB/TS 동반한 소나기
- 호치민공항: 내일 03시~10시 소나기(CB), 내일 15시~19시 다소 강한 바람(15G25KT), CB/TS 동반한 소나기 이후 24시까지 소나기(CB)

■ 국외 공역(항공로) 위험기상

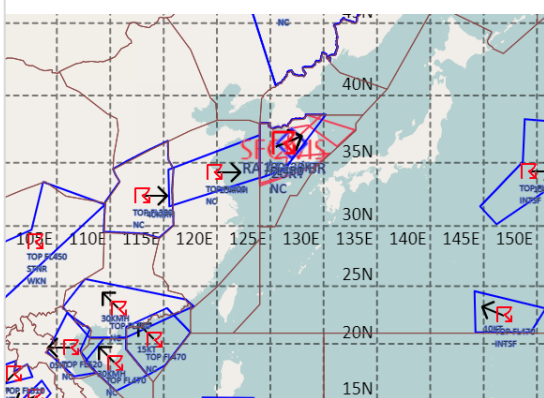
【공역경보(SIGMET) 현황】

- TS: 인천FIR(FL450 이하), 후쿠오카FIR(FL470 이하), 선양FIR(FL366 이하), 상하이FIR(FL400 이하), 우한FIR(FL380 이하), 광저우FIR(FL380 이하), 싼야FIR(FL470 이하), 홍콩FIR(FL470 이하), 하노이FIR(FL520 이하), 마닐라FIR(FL530 이하)

【공역예보(SIGWX)】

- JET: 상하이FIR~평양FIR~선양FIR(FL380, 110KT)
- 난류: 평양FIR~선양FIR(FL250~370)
- CB: 인천FIR(FL440 이하), 후쿠오카FIR(FL440 이하), 우한FIR~상하이FIR(FL500 이하), 선양FIR(FL400 이하), 하노이FIR~광저우FIR~홍콩FIR(FL520 이하), 싼야FIR~홍콩FIR~호치민FIR~마닐라FIR(FL520 이하), 타이베이FIR(FL520 이하)

공역경보(SIGMET) 07.18. 08:00KST



공역예보(SIGWX) 07.18. 15:00KST

