

* 본 정보는 항공교통흐름관리를 위한 기상정보로, 공항예보(TAF)와 다를 수 있으니, 다른 용도로 활용하실 수 없습니다.

	<h2 style="margin: 0;">항공교통기상정보</h2>	
	2024년 07월 17일 16:00KST	항공기상청 예보과

■ 국내공항 위험기상 [07.17.(수) ~ 07.18.(목)]

개요

○ 오늘(17일)은 중부지방 공항은 정체전선 영향으로 흐리고 비가 내리겠으며, 남부지방 공항은 대체로 흐리겠음. 내일(18일)은 정체전선의 영향으로 흐리고 비가 내리겠음. 제주공항은 오늘과 내일 북태평양 고기압의 가장자리에 들어 가끔 구름많겠음.

- 인천공항: 내일 13시까지 비(오늘 19시까지 뇌우, 50~80mm), 내일 20시까지 강풍(최대 25G35KT), 급변풍 예상
- 김포공항: 내일 16시까지 비(60~80mm), 오늘 21시까지, 내일 05시~14시 다소 강한 바람(최대15G33KT), 급변풍 예상
- 제주공항: 오늘 18시까지, 내일 09시~21시 다소 강한 바람(15G25KT), 오늘 20시까지, 내일 07시~11시 급변풍 예상
- 김해공항: 내일 10시~18시 비(3~5mm), 내일 10시~18시 활주로 변경 가능성(210°, 10KT ↑)

▶ 주요 공항 기상경보(15시 현재)

양양공항 급변풍경보 (07.17 12:35 ~ 07.17 17:00) 제주공항 급변풍경보 (07.17 11:00 ~ 07.17 20:00) 인천공항 급변풍경보 (07.17 15:39 ~ 07.17 19:00) 인천공항 뇌우경보 (07.17 16:30 ~ 07.17 19:00) 인천공항 강풍경보 (07.17 15:45 ~ 07.17 20:00) 인천공항 호우경보 (07.17 17:30 ~ 07.17 20:00) 김포공항 뇌우경보 (07.17 17:30 ~ 07.17 20:00)

공항	기상요소	07월 17일 수요일																								07월 18일 목요일																								비고
		01	02	03	04	05	06	07	08	09	10	11	12	13	14	15	16	17	18	19	20	21	22	23	24	01	02	03	04	05	06	07	08	09	10	11	12	13	14	15	16	17	18	19	20	21	22	23	24	
인천 RKSI	시정																																																	
	GUST																																																	
	급변풍																																																	
	강수 TS																																																	
김포 RKSS	시정																																																	
	GUST																																																	
	급변풍																																																	
	강수 TS																																																	
제주 RKPC	시정																																																	
	GUST																																																	
	급변풍																																																	
	강수 TS																																																	
김해 RKPX	시정																																																	
	GUST																																																	
	활주로 변경																																																	
	강수 TS																																																	
무안 RKJB	시정																																																	
	GUST																																																	
	급변풍																																																	
	강수 TS																																																	

시정 : 800m ↓ 400m ↓ 200m ↓
 GUST : 25KT ↑ 35KT ↑ 45KT ↑
 강수 : 비 비/눈 눈 소나기 TS
 김해 활주로 변경 : (150~210°, 10KT ↑)

* 본 정보는 항공교통흐름관리를 위한 기상정보로, 공항예보(TAF)와 다를 수 있으니, 다른 용도로 활용하실 수 없습니다.

국외 공항·공역·항공로 [07.17.(수) ~ 07.18.(목)]																																																		
구분	기상요소	07월 17일 수요일																								07월 18일 목요일																								
		01	02	03	04	05	06	07	08	09	10	11	12	13	14	15	16	17	18	19	20	21	22	23	24	01	02	03	04	05	06	07	08	09	10	11	12	13	14	15	16	17	18	19	20	21	22	23	24	
중국	베이징 ZBAA	시정																																																
	GUST																																																	
	강수																																																	
	TS																																																	
	청따오 ZSQD	시정																																																
GUST																																																		
강수																																																		
TS																																																		
푸둥 ZSPD	시정																																																	
GUST																																																		
강수																																																		
TS																																																		
광저우 ZGGG	시정																																																	
GUST																																																		
강수																																																		
TS																																																		
홍콩 VHHH	시정																																																	
GUST																																																		
강수																																																		
TS																																																		
일본	나리타 RJAA	시정																																																
	GUST																																																	
강수																																																		
TS																																																		
간사이 RJBB	시정																																																	
GUST																																																		
강수																																																		
TS																																																		
타이베이	타오위안 RCTP	시정																																																
GUST																																																		
강수																																																		
TS																																																		
필리핀	마닐라 RPLL	시정																																																
GUST																																																		
강수																																																		
TS																																																		
베트남	하노이 VVNB	시정																																																
GUST																																																		
강수																																																		
TS																																																		

(국외) 시정 : 1km ↓ 400m ↓ 200m ↓ GUST : 25KT ↑ 35KT ↑ 45KT ↑ 강수 : 비 비/눈 눈 소나기 TS

【베이징·상하이·광저우·홍콩FIR】
 - 광저우공항: 오늘 15시~19시, 내일 07시~15시 CB/TS 동반한 소나기
 - 홍콩공항: 오늘 16시~21시 강풍(20G30KT), CB/TS 동반한 강한 소나기, 내일 06시~18시 CB/TS 동반한 소나기
【후쿠오카FIR】 특이사항 없음

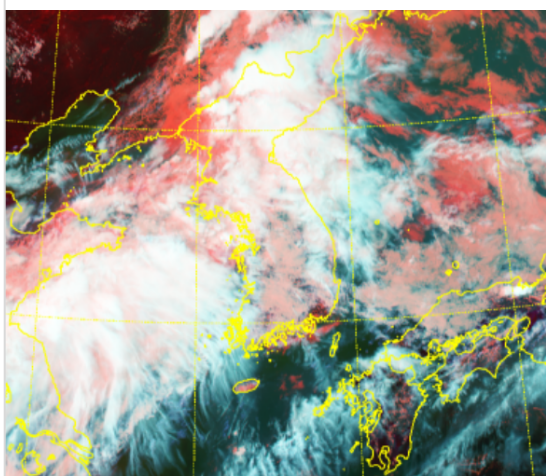
【타이베이FIR】 특이사항 없음
【마닐라FIR】
 - 마닐라공항: 오늘 15시~20시 CB/TS 동반한 소나기 이후 내일 03시까지 소나기(CB)
【싼야, 하노이, 호치민FIR】
 - 하노이공항: 오늘 18시까지 CB/TS 동반한 소나기, 이후 오늘 24시까지 소나기(CB), 내일 06시~11시 소나기(CB)
 - 호치민공항: 오늘 17시~22시 CB/TS 동반한 소나기

* 본 정보는 항공교통흐름관리를 위한 기상정보로, 공항예보(TAF)와 다를 수 있으니, 다른 용도로 활용하실 수 없습니다.

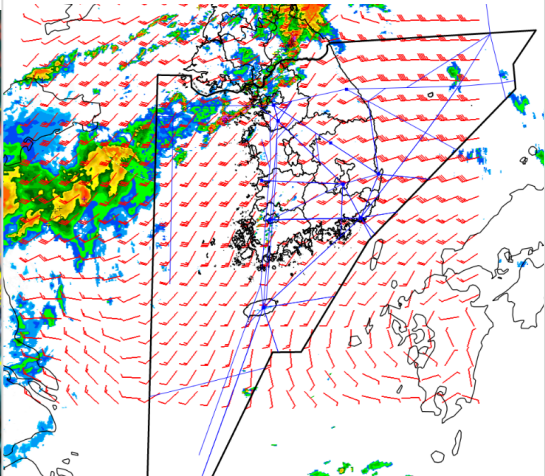
설명자료	항공교통 기상정보
------	-----------

■ 국내 상황/예보 [07.17.(수) ~ 07.18.(목)]

위성영상 07.17. 15:00KST



레이더영상 07.17. 15:00KST



■ 국내 주요공항 상황-예보

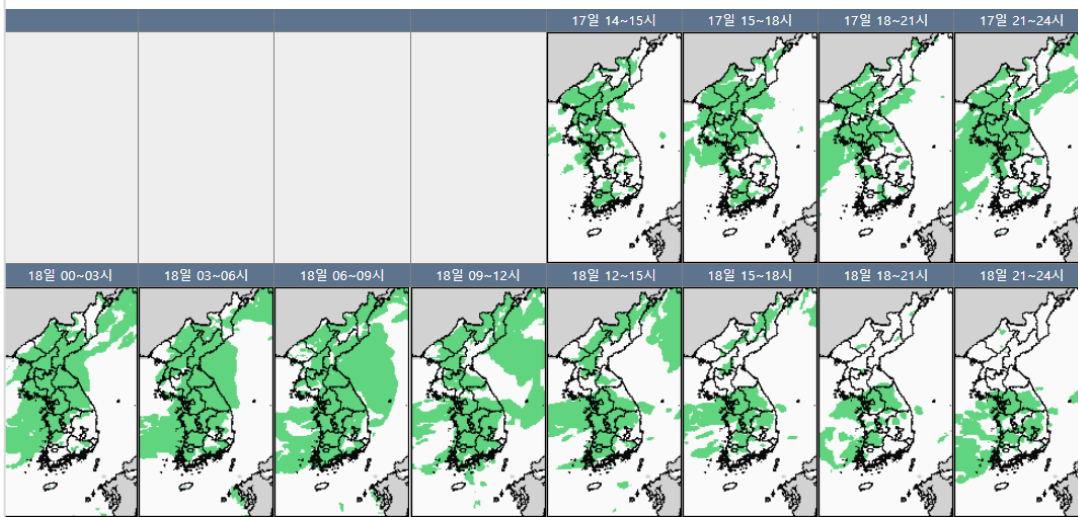
- 오늘(17일)은 중부지방 공항은 정체전선 영향으로 흐리고 비가 내리겠으며, 남부지방 공항은 대체로 흐리겠음. 내일(18일)은 정체전선의 영향으로 흐리고 비가 내리겠음. 제주공항은 오늘과 내일 북태평양 고기압의 가장자리에 들어 가끔 구름많겠음.
- 인천공항: 내일 13시까지 비(오늘 19시까지 뇌우, 50~80mm), 내일 20시까지 강풍(최대 25G35KT), 급변풍 예상
- 김포공항: 내일 16시까지 비(60~80mm), 오늘 21시까지, 내일 05시~14시 다소 강한 바람(최대 15G33KT), 급변풍 예상
- 제주공항: 오늘 18시까지, 내일 09시~21시 다소 강한 바람(15G25KT), 오늘 20시까지, 내일 07시~11시 급변풍 예상
- 김해공항: 내일 10시~18시 비(3~5mm), 내일 10시~18시 활주로 변경 가능성(210°, 10KT↑)
- ▶ 주요 공항 기상경보(15시 현재)

양양공항 급변풍경보 (07.17 12:35 ~ 07.17 17:00) 제주공항 급변풍경보 (07.17 11:00 ~ 07.17 20:00)
 인천공항 급변풍경보 (07.17 15:39 ~ 07.17 19:00) 인천공항 뇌우경보 (07.17 16:30 ~ 07.17 19:00)
 인천공항 강풍경보 (07.17 15:45 ~ 07.17 20:00) 인천공항 호우경보 (07.17 17:30 ~ 07.17 20:00) 김포공항 뇌우경보 (07.17 17:30 ~ 07.17 20:00)

■ 국내 공역(항공로) 위험기상

- 내일 새벽까지 인천FIR 대부분 섹터에 보통착빙(FL150~220) 예상
- 오늘까지 서해, 동해섹터에 CB/TS 예상
- 내일 인천FIR 대부분 섹터(제주섹터 제외)에 CB/TS 예상

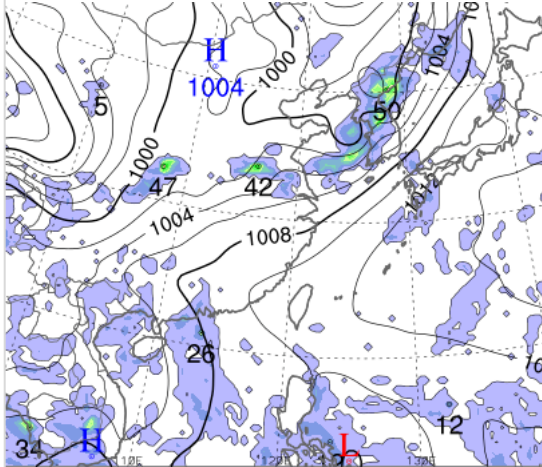
국내 강수 구역 및 형태 : 주의 비 비/눈 눈 소나기



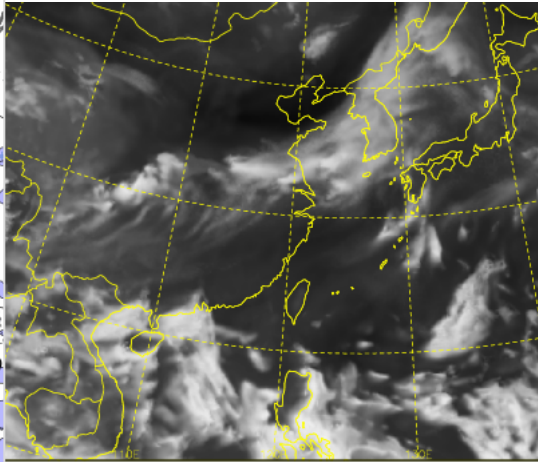
* 본 정보는 항공교통흐름관리를 위한 기상정보, 공항예보(TAF)와 다를 수 있으니, 다른 용도로 활용하실 수 없습니다.

■ 국외 상황/예보 [07.17.(수) ~ 07.18.(목)]

예상 일기도 07.18. 09:00KST



예상 구름 영상 07.18. 09:00KST



■ 국외 주요·공항·공역·항공로 상황·예보

【베이징-상하이-광저우-홍콩FIR】

- 광저우공항: 오늘 15시~19시, 내일 07시~15시 CB/TS 동반한 소나기
- 홍콩공항: 오늘 16시~21시 강풍(20G30KT), CB/TS 동반한 강한 소나기, 내일 06시~18시 CB/TS 동반한 소나기

【후쿠오카FIR】 특이사항 없음

【타이베이FIR】 특이사항 없음

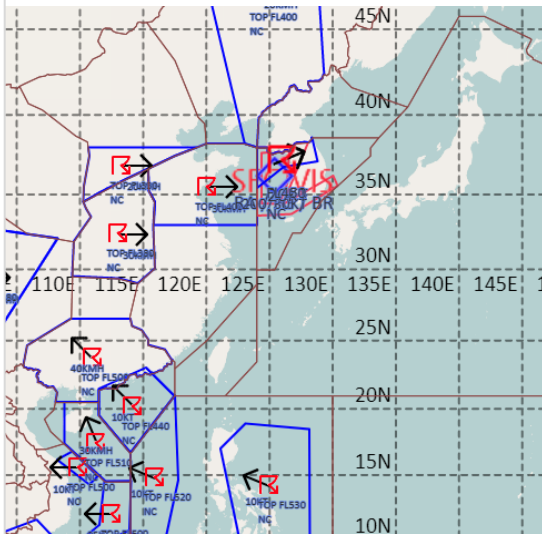
【마닐라FIR】

- 마닐라공항: 오늘 15시~20시 CB/TS 동반한 소나기 이후 내일 03시까지 소나기(CB)

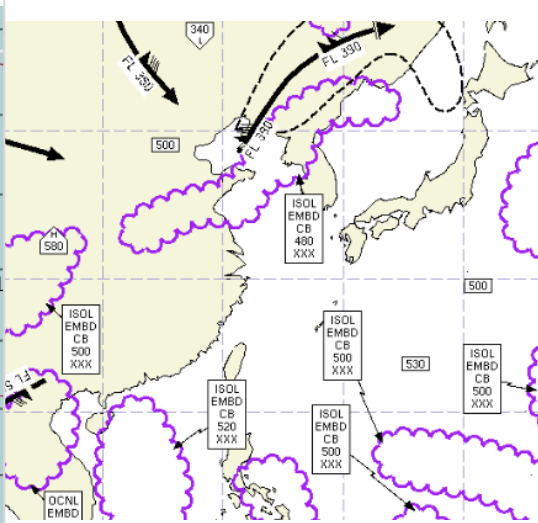
【싼야, 하노이, 호치민FIR】

- 하노이공항: 오늘 18시까지 CB/TS 동반한 소나기, 이후 오늘 24시까지 소나기(CB), 내일 06시~11시 소나기(CB)
- 호치민공항: 오늘 17시~22시 CB/TS 동반한 소나기

공역경보(SIGMET) 07.17. 15:00KST



공역예보(SIGWX) 07.18. 03:00KST



■ 국외 공역(항공로) 위험기상

[공역경보(SIGMET) 현황]

- TS: 인천FIR(FL450 이하), 선양FIR(FL400 이하), 베이징FIR(FL330 이하), 우한FIR(FL380 이하), 상하이FIR(FL400 이하), 광저우FIR(FL500 이하), 싘냐FIR(FL510 이하), 홍콩FIR(FL440 이하), 호치민FIR(FL500 이하), 마닐라FIR(FL520 이하)

[공역예보(SIGWX)]

- JET: 베이징FIR(FL350, 90KT), 선양FIR(FL390, 110KT)
- 난류: 선양FIR~평양FIR~후쿠오카FIR(FL280~450)
- CB: 우한FIR~상하이FIR~인천FIR~평양FIR(FL480 이하), 선양FIR(FL420 이하), 하노이FIR(FL520 이하), 싘냐FIR~홍콩FIR~호치민FIR~마닐라FIR(FL520 이하)