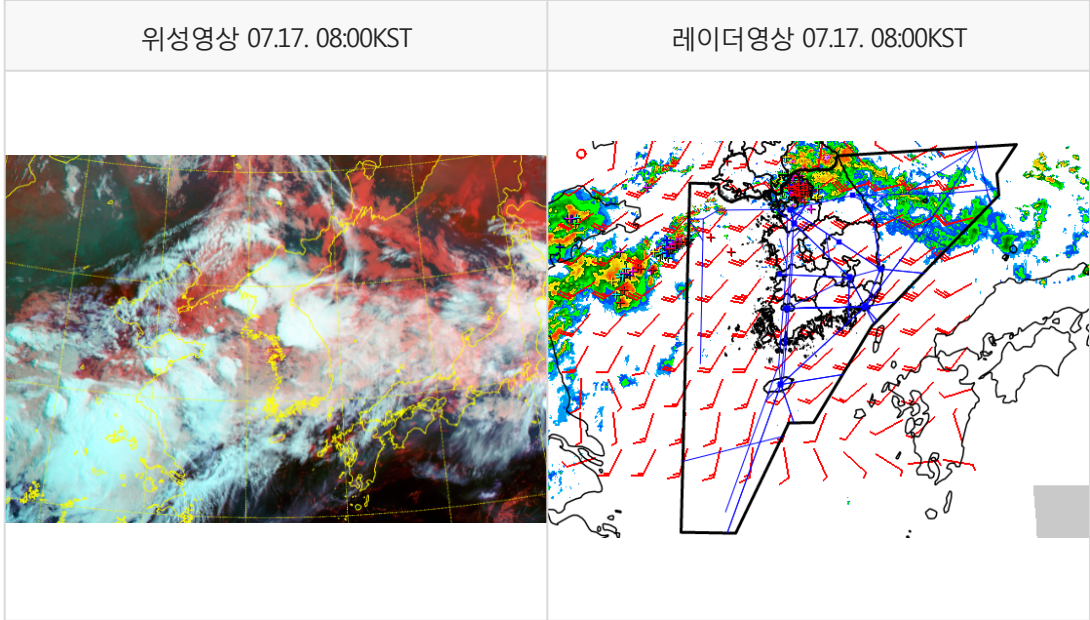


* 본 정보는 항공교통흐름관리를 위한 기상정보로, 공항예보(TAF)와 다를 수 있으니, 다른 용도로 활용하실 수 없습니다.

설명자료	항공교통 기상정보
------	-----------

■ 국내 현황/예보 [07.17.(수) ~ 07.18.(목)]



■ 국내 주요공항 현황-예보

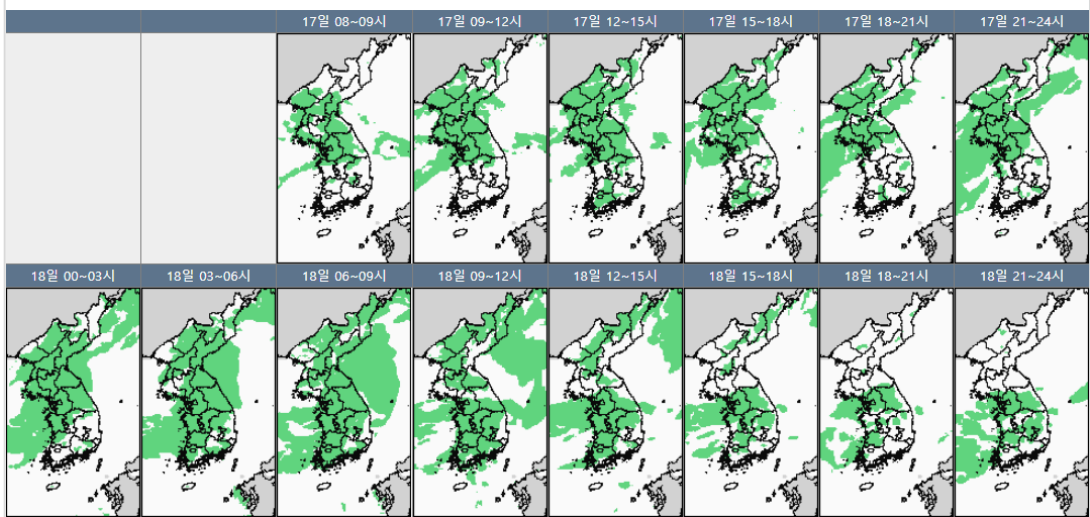
- 오늘(17일)은 중부지방 공항은 정체전선 영향으로 흐리고 비가 내리겠으며, 남부지방 공항은 대체로 흐리고, 김해공항은 소나기 내리겠음. 내일(18일)은 정체전선 영향으로 인천, 김포, 김해, 무안공항은 흐리고 비가 내리겠으며, 그 밖의 공항은 고기압 가장자리에 들어 가끔 구름많겠음.
- 인천공항: 오늘 09시~11시, 16시~내일 24시 비(내일 00시~06시 뇌우, 50~80mm), 내일 14시까지 강풍(최대 18G35KT), 급변풍 예상
- 김포공항: 오늘 09시~내일 24시 비(60~70mm), 오늘 09시~16시, 내일 09시~15시 다소 강한 바람(최대 15G30KT)
- 제주공항: 오늘 11시~18시, 내일 10시~15시 다소 강한 바람(15G25KT), 오늘 10시까지, 오늘 17시~19시, 내일 07시~09시, 내일 17시~19시 급변풍 예상
- 김해공항: 오늘 09시~15시 소나기, 내일 03시~18시 비(5~10mm), 오늘 12시~21시, 내일 09시~21시 활주로 변경 기등상(180°, 10KT ↑)

▶ 제주공항 급변풍경보 (07.17 08:00 ~ 07.17 11:00)

김해공항 운고경보 (07.17 07:30 ~ 07.17 09:00)

인천공항 강풍경보 (07.17 09:00 ~ 07.18 06:00)

국내 강수 구역 및 형태 : 주의 비 비/눈 눈 소나기



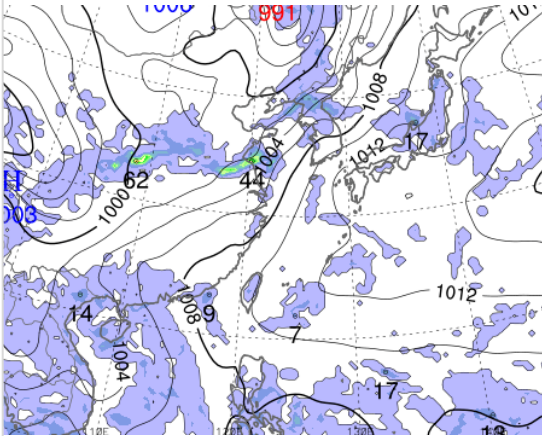
■ 국내 공역(항공로) 위험기상

- 오늘 오후까지 서해, 군산, 광주, 제주섹터(FL150~250), 동해, 포항섹터(FL130~190), 동해 동쪽 일부섹터(FL140~180)에 보통난류 예상
- 오늘 오후까지 제주섹터를 제외한 인천FIR 대부분 섹터에 보통착빙 예상(FL150~240)
- 내일까지 군산, 서해, 동해섹터에 CB/TS 예상
- 내일 새벽부터 광주섹터, 내일 오후부터 포항, 대구 섹터에 CB/TS 예상

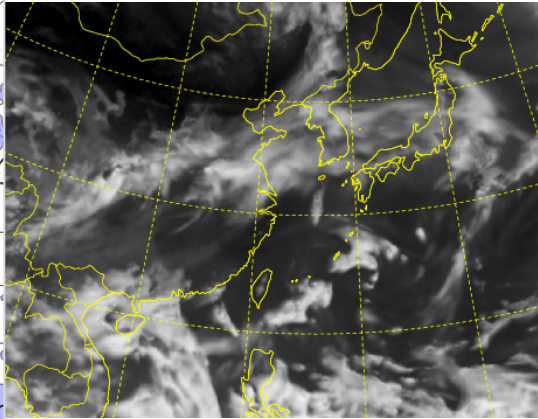
* 본 정보는 항공교통흐름관리를 위한 기상정보로, 공항예보(TAF)와 다를 수 있으니, 다른 용도로 활용하실 수 없습니다.

■ 국외 상황/예보 [07.17.(수) ~ 07.18.(목)]

예상 일기도 07.17. 15:00KST



예상 구름 영상 07.17. 15:00KST



■ 국외 주요·공항·공역·항공로 상황·예보

【베이징-상하이-광저우-홍콩FIR】

- 칭따오공항: 오늘 12시까지 CB/TS 동반한 강한 소나기
- 광저우공항: 오늘 12시~18시 CB/TS 동반한 소나기
- 홍콩공항: 오늘 14시까지 다소 강한 바람(20G30KT), CB/TS 동반한 강한 소나기 이후 19시까지 소나기(CB), 내일 06시~12시 소나기(CB)

【후쿠오카FIR】 특이사항 없음

【타이베이FIR】 특이사항 없음

【마닐라FIR】

- 마닐라공항: 오늘 15시~20시 CB/TS 동반한 소나기 이후 내일 03시까지 소나기(CB)

【싼야, 하노이, 호치민FIR】

- 하노이공항: 오늘 11시까지, 18시~22시 CB/TS 동반한 소나기
- 호치민공항: 오늘 15시~18시 다소 강한 바람(15G28KT), CB/TS 동반한 소나기 이후 23시까지 비

■ 국외 공역(항공로) 위험기상

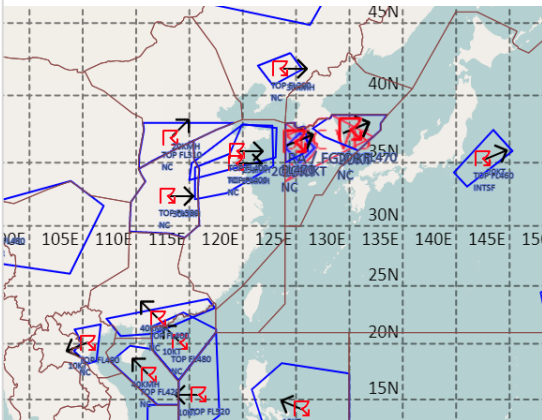
[공역경보(SIGMET) 현황]

- TS: 인천FIR(FL470 이하), 선양FIR(FL340 이하), 후쿠오카FIR(FL460 이하), 베이징FIR(FL310 이하), 우한FIR(FL380 이하), 광저우FIR(FL400 이하), 홍콩FIR(FL480 이하), 하노이FIR(FL490 이하), 싘냐FIR(FL420 이하), 호치민FIR(FL520 이하), 마닐라FIR(FL530 이하)

[공역예보(SIGWX)]

- JET: 베이징FIR~선양FIR(FL360, 80KT)
- CB: 우한FIR~상하이FIR~인천FIR~평양FIR~선양FIR(FL460 이하), 선양FIR(FL350 이하), 후쿠오카FIR(FL460 이하), 하노이FIR~광저우FIR~싼야FIR~홍콩FIR(FL500 이하), 타이베이FIR(FL500 이하), 호치민FIR~마닐라FIR(FL540 이하)

공역경보(SIGMET) 07.17. 08:00KST



공역예보(SIGWX) 07.17. 15:00KST

